

TIGER PARTS LIST

湯芽工房

パーツリスト／価格表

2016年11月版

■ 湯芽工房

YS-200L

YS-201

YS-500P／500L

YS-501／501M

YS-101／101S

目 次

1. 湯芽工房

YS-200L/500L/500P
/101/101S/201/501/501M

| | |
|-----------------------|----|
| ① YS-200L/201容器 | 2 |
| ② YS-200L/201本体 | 4 |
| ③ YS-500/501容器 | 7 |
| ④ YS-500/501本体 | 10 |
| ⑤ YS-101容器 | 12 |
| ⑥ YS-101本体 | 14 |

2. モーターポンプ

| | |
|-----------------|----|
| ① モーターポンプ | 18 |
|-----------------|----|

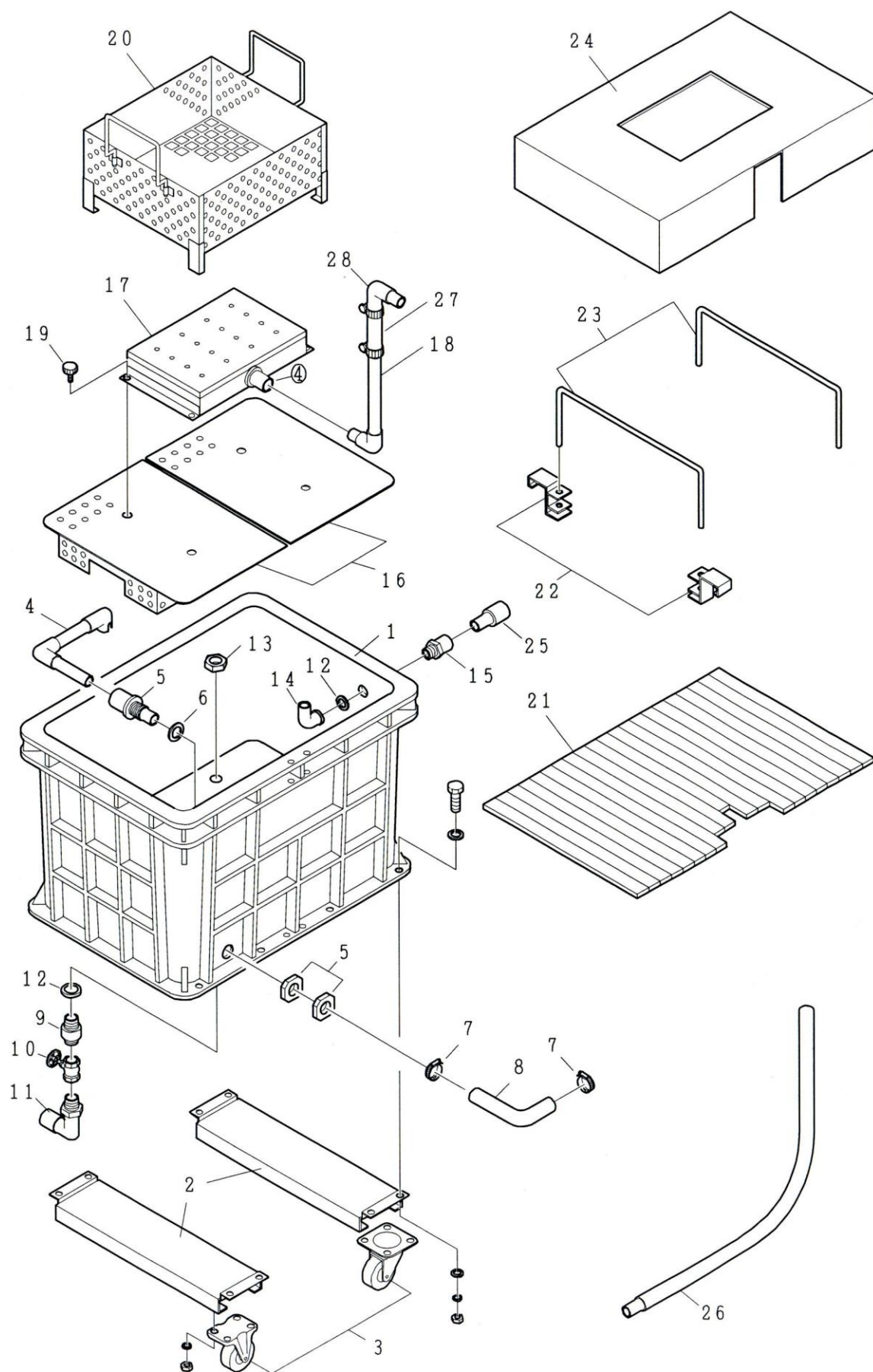
3. 温度調節器

| | |
|------------------|----|
| ① YS(L/P)型 | 20 |
|------------------|----|

4. 実体配線図

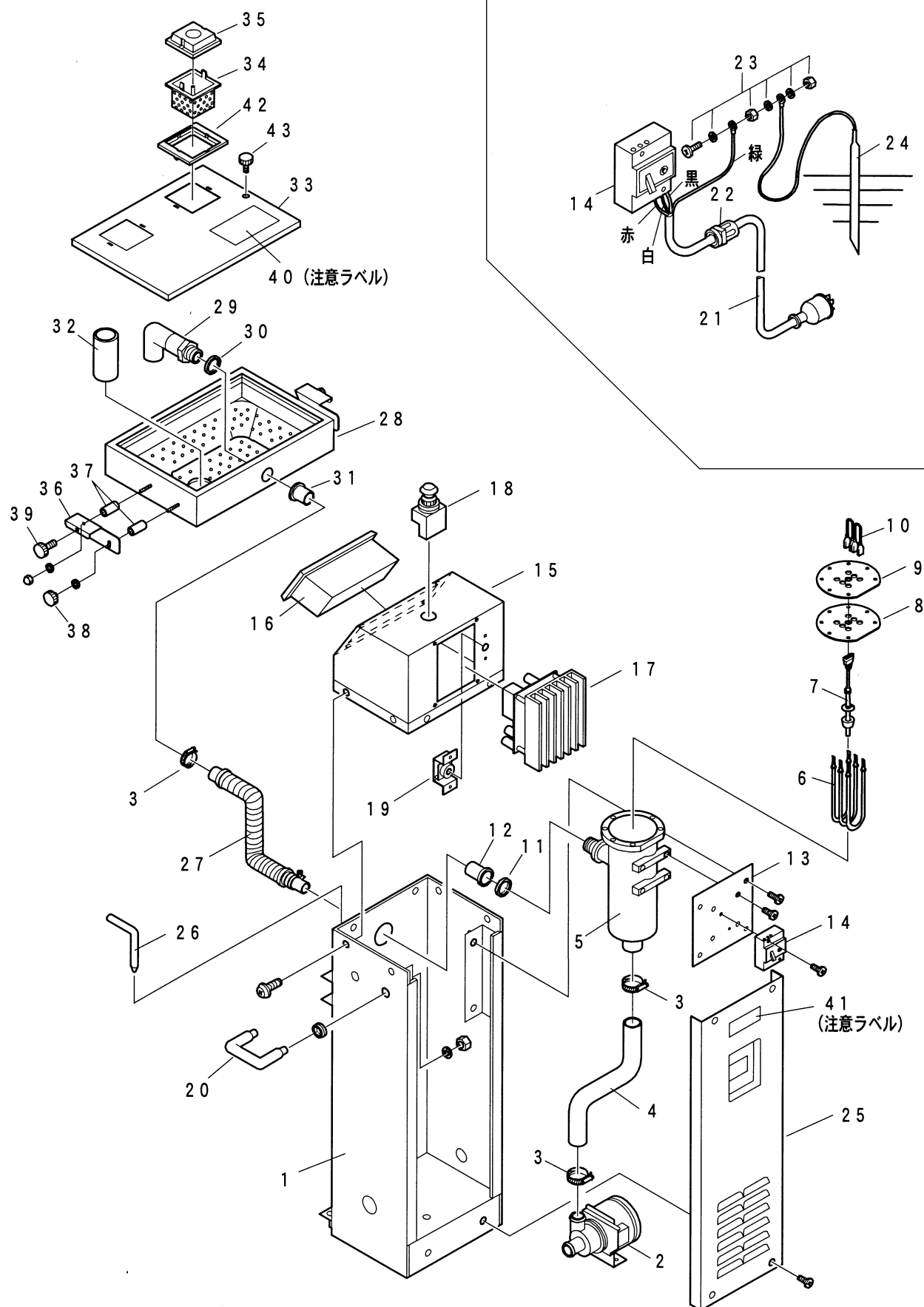
| | |
|-------------------------------|----|
| ① YS-101 | 22 |
| ② YS-200L/201 | 23 |
| ③ YS-500L/500P/501/501M | 24 |

① YS-200L/201 容器



| 見出 番号 | 部 品 番 号 | 部 品 名 | | セット | YS- | |
|----------|------------|-------------------------|------|---------------|------|-----|
| | | | | | 200L | 201 |
| 1 | YYS-001A | 容器(200 ㉔・ブルー) | | | 1 | |
| | YYS-001B | 容器(200 ㉔・オレンジ) | | | | 1 |
| 2 | YYS-002A | キャスターベース(200ND/L・自在) | | | 1 | 1 |
| | YYS-002B | キャスターベース(200ND/L・固定) | | | 1 | 1 |
| 3 | YND-005 | キャスター(J-100・自在) | | | 2 | 2 |
| | YND-006 | キャスター(K-100・固定) | | | 2 | 2 |
| 4 | YYS-005 | ストレーナー(200L) | | | 1 | 1 |
| 5 | YSR-017B | 吸入口(φ25) | | | 2 組 | 2 組 |
| 6 | YSR-015B | パッキン(φ57×φ37) | | | 2 | 2 |
| 7 | YYS-008B | ホースバンド(大・SUS) | | | 2 | 2 |
| 8 | YYS-009A | L字ゴム管(200L) | | | 1 | 1 |
| 9 | YYS-010A | 排水口金具(200L) | | | 1 | 1 |
| 10 | YYS-011 | 排水バルブ(3/4) | | | 1 | 1 |
| 11 | YSR-024 | 排水口(エルボ・FH-750/YS) | | | 1 | 1 |
| 12 | YND-010 | パッキン(φ40×φ22.5) | | | 2 | 2 |
| 13 | YSR-025 | 排水口ナット | | | 1 | 1 |
| 14 | YYS-015 | 水栓エルボ(750E/YS) | | | 1 | 1 |
| 15 | YYS-016 | バルブソケット(VS20) | | | 1 | 1 |
| 16 | YYS-017 | スノコ板(200L) | | | 2 | 2 |
| | YYS-017A | スノコ板(200HC) | 供給終了 | | | |
| 17 | YYS-018 | 噴射装置(200L) | | | 1 | 1 |
| | YYS-018A | 噴射装置(200HC) | 供給終了 | | | |
| 18 | YYS-019 | 給水パイプ(噴射装置用・200L) | | | 1 | 1 |
| 19 | NNB-008 | ノブボルト(SUS M6×10 黒) | | | 4 | 4 |
| 20 | YYS-021 | 浸漬カゴ(200L) | | | 1 | 1 |
| | YYS-021A | 浸漬カゴ(200HC) | 供給終了 | | | |
| 21 | YYS-022 | 保温パネル(200L) | | | 1 | 1 |
| 22 | YND-028 | ホルダーベース(200ND/L) | | | 4 | |
| 23 | YYS-024 | ホルダー(200L・SUS) | | | 2 | |
| 24 | YND-035 | 保温カバー(200ND/250ND/200L) | | | 1 | |
| 25 | YYS-026 | オーバーフローストップ | | | 1 | 1 |
| 26 | YYS-027 | オーバーフローホース(φ25×1500) | | | 1 | 1 |
| 27 | YYS-031 | ゴム直管(φ30×130) | | (YYS-019 に含む) | 1 | 1 |
| 28 | YYS-069 | エルボ(パイプ付) | | (YYS-019 に含む) | 1 | 1 |
| | | | | | | |
| | | | | | | |
| セット部品 | | | | | | |
| ① | YYS-100A | 容器セット(YS-200L・ブルー) | | | 1 | |
| ② | YYS-100B | 容器セット(YS-201・オレンジ) | | | | 1 |
| ③ | YYS-101 | キャスターベースセット(200ND/L) | | | 1 | 1 |
| ④ | YSR-116 | 吸入口(φ25)セット | | | 1 | 1 |
| ⑤ | YYS-103B | 排水口セット(200L) | | | 1 | 1 |
| ⑥ | YYS-104 | オーバーフローセット(YS) | | | 1 | 1 |
| | | | | | | |

② YS-200L/201本体



| 見出 番号 | 部 品 番 号 | 部 品 名 | | セット | YS- | |
|----------|------------|----------------------------|------|-----|------|------|
| | | | | | 200L | 201 |
| 1 | HYS-001 | 本体ベース(YS-200) | | | 1 | 1 |
| 2 | HND-013 | モーターポンプ(PC-402) | | | 1 | 1 |
| 3 | YYS-008A | ホースバンド(小・SUS) | | | 4 | 2 |
| 4 | HYS-004 | 連結S字ゴム管(YS-200) | | | 1 | 1 |
| 5 | HYS-005A | ヒータータンク(アルミ製) | | | 1 | 1 |
| 6 | HSR-011A | ヒーター(116V1kW・SUS) 注意 2 | 供給終了 | ③ | (3) | (3) |
| | HYS-006B | ヒーター(ネジ止め・116V1kW・SUS) | | | 3 | 3 |
| 7 | HYS-007 | フロートセンサー(C1124) | | | 1 | 1 |
| 8 | HSR-013 | フランジパッキン(7穴・樹脂用) 注意 1 | | | | |
| | HYS-008 | フランジパッキン(7穴・YSアルミ用) | | | 1 | 1 |
| 9 | HSR-014 | フランジ(7穴・樹脂用) 注意 1 | | | | |
| | HYS-009 | フランジ(7穴・YSアルミ用) | | | 1 | 1 |
| 10 | HYS-010 | ヒーター接続コード(YS・E・AQ) 注意 2 | | | (1組) | (1組) |
| | HYS-010B | ヒーター接続コード(YS・ネジ止め) | | ⑩ | 1組 | 1組 |
| — | HYS-075B-W | ヒーターリード線(ネジ止め・L=260 白) | | | 1 | 1 |
| — | HYS-075B-R | ヒーターリード線(ネジ止め・L=260 赤) | | | 1 | 1 |
| — | HYS-075B-B | ヒーターリード線(ネジ止め・L=500 黒) | | | 1 | 1 |
| 11 | HSR-016 | パッキン(φ46×φ33.5) | | | 1 | 1 |
| 12 | HSR-017 | 水栓ソケット(WS25) | | | 1 | 1 |
| 13 | HYS-013 | ヒータータンクベース(YS-200) | | | 1 | 1 |
| 14 | HSR-019 | 漏電ブレーカー(3P) | | | 1 | 1 |
| 15 | HYS-015 | 本体上部カバー(200L) | | | 1 | 1 |
| 16 | HYS-016A | 温度調節器(操作部・C1503-1) | | ④ | 1 | |
| | HYS-016C | 温度調節器(操作部・C1503-1A) | | ⑤ | | 1 |
| 17 | HYS-017 | 温度調節器(出力部 1・PS1) | | | 1 | 1 |
| 18 | HYS-018 | 押しボタンスイッチ(緑) | | | 1 | 1 |
| 19 | HYS-019 | ブザー | | | 1 | 1 |
| 20 | HSR-022 | 取手 | | | 2 | 2 |
| 21 | HDH-046 | プラグ付電源コード(20A・200V・2.0×4C) | | | 1 | 1 |
| 22 | HND-022B | コードブッシング(FGA-21S-10B) | | | 1 | 1 |
| 23 | HND-025 | アース端子ネジセット | | | 1組 | 1組 |
| 24 | HND-026 | アース棒付アース線 | | | 1 | 1 |
| 25 | HYS-025 | 本体カバー(200L) | | | 1 | 1 |
| 26 | HND-044 | ホルダーピン | | ① ② | 2 | 2 |
| 27 | HYS-027 | ジャバラホース(パイプ付・φ30×350) | | | 1 | |
| 28 | HND-027 | シャワーボックス(ND/200L) | | ⑥ | 1 | |
| 29 | HND-034 | 給水管(ND・200L) | | ⑦ | 1 | |
| 30 | HND-035 | パッキン(φ40×φ27) | | | 1 | |
| 31 | YND-039 | 吸入口ナット | | | 1 | |
| 32 | HND-039 | オーバーフロー管(L=85) | | | 1 | |

() : 前期型

注意 1 … 「ヒータータンク」は、樹脂製からアルミ製に変更になり、それぞれに適合する「フランジパッキン」及び「フランジ」があります。
樹脂製のヒータータンクは、セット部品「ヒータータンク(アルミ製)セット (HYS-201B)」で対応となります。

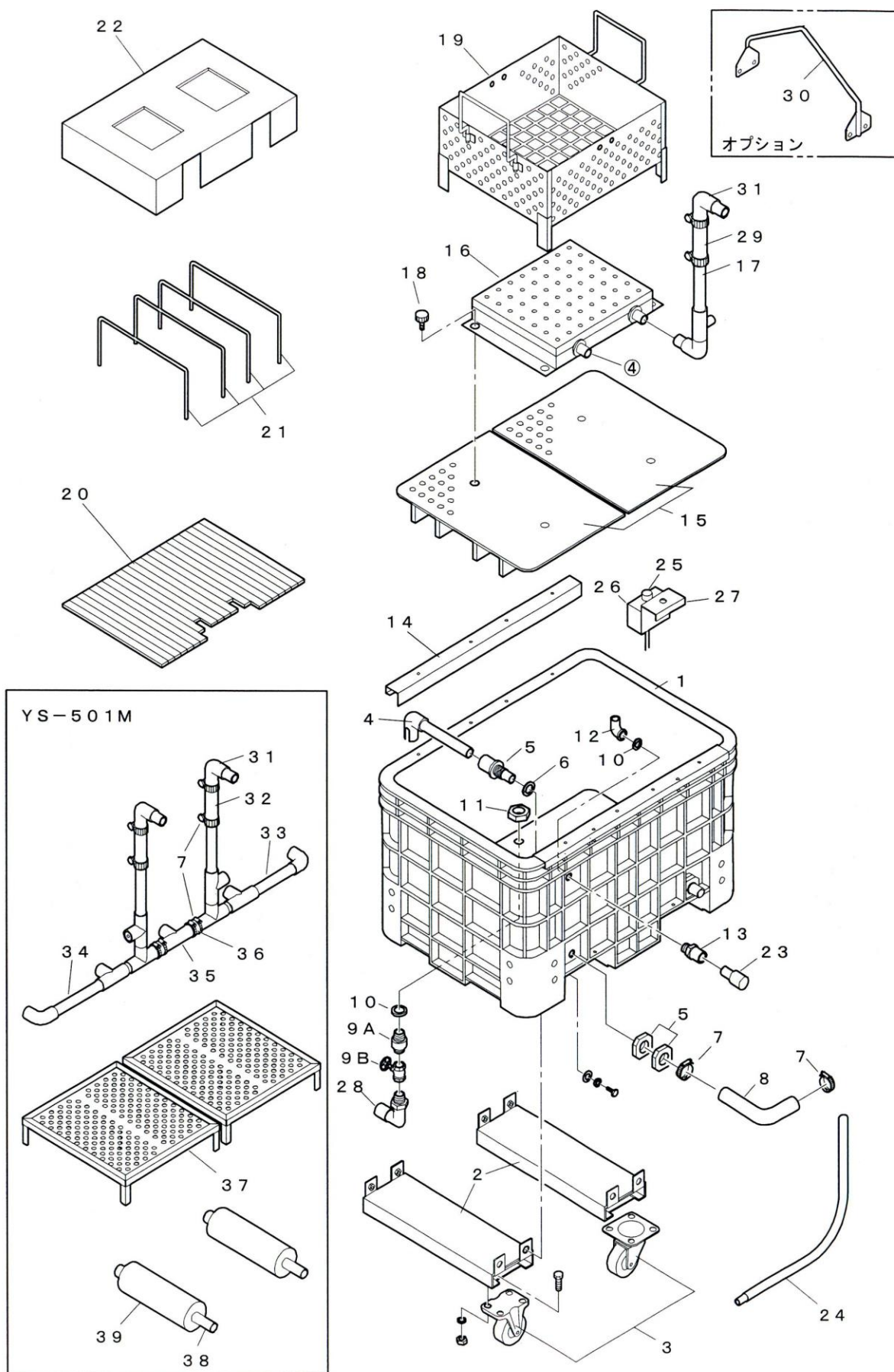
注意 2 … 「ヒーター」は、ネジ止め式に変更になり、それに適合する「ヒーター接続コード」等も変更になりましたので、「ヒーター」交換の場合、ネジ止め式の「ヒーターリード線一式 (HYS-208B)」も交換が必要です。

| 見出 番号 | 部 品 番 号 | 部 品 名 | | セット | YS- | |
|----------|------------|---------------------------|------|--|------|-----|
| | | | | | 200L | 201 |
| 33 | HYS-033 | シャワーボックスフタ(200L) | 供給終了 | <div><div>⑧</div><div>⑨</div></div> <div>(HDH-046 に含む)</div> | (1) | |
| | HYS-033B | シャワーボックスフタ(200L) | | | 1 | |
| 34 | HND-032 | サンプルカゴ 注意 3 | (2) | | | |
| | HND-032B | サンプルカゴ(新) | 2 | | | |
| 35 | HND-033 | サンプルカゴフタ | 供給終了 | | (2) | |
| | HND-033B | サンプルカゴフタ(新) | | | 2 | |
| 36 | HYS-036 | 固定板(200L) | 1組 | | | |
| 37 | HND-042 | スペーサー | 4 | | | |
| 38 | NNB-024 | ノブナット(SUS M6 黒) | 2 | | | |
| 39 | NNB-008 | ノブボルト(SUS M6×10 黒) | 2 | | | |
| 40 | LFH-001Y | 注意ラベル1 | 供給終了 | | 1 | |
| | LAQ-001Y | 注意ラベル1 | | | 1 | |
| 41 | LFH-002Y | 注意ラベル2 | 1 | | 1 | |
| 42 | HND-047 | サンプルカゴ枠 | 2 | | | |
| 43 | NNB-012 | ノブボルト(SUS M4×10 黒) | 2 | | | |
| — | HYS-069 | 防雨形電源プラグ(20A) | | | 1 | 1 |
| — | FYS-001 | 取扱説明書(YS-200HC) | 供給終了 | | | |
| — | FYS-001B | 取扱説明書(YS-200L/500P) | | | 1 | |
| — | FYS-002 | 取扱説明書(YS-101/201/501) | | | | 1 |
| — | FYS-011 | 取扱説明パネル(湯芽工房用) | | | 1 | 1 |
| — | FYS-200 | 温度計 | | | 1 | 1 |
| — | FND-202 | 流量調整カラー | | | 1 | |
| — | RYS-001 | 型式ステッカー(YS-200L) | | | 1 | |
| — | RYS-003 | 型式ステッカー(YS-201) | | | | 1 |
| | | | | | | |
| | | | | | | |
| セット部品 | | | | | | |
| ① | HYS-200A | 本体セット(200L) | | | 1 | |
| ② | HYS-200B | 本体セット(201) | | | | 1 |
| ③ | HYS-201B | ヒータータンク(アルミ製)セット(YS・ネジ止め) | | | 1 | 1 |
| ④ | HYS-202A | 温度調節器セット(YS-200L・C1503-1) | | | 1 | |
| ⑤ | HYS-202B | 温度調節器セット(YS-201・C1503-1A) | | | | 1 |
| ⑥ | HYS-203B | シャワーボックスセット(200L) | | | 1 | |
| ⑦ | HND-211 | 給水管セット(ND・200L) | | | 1 | |
| ⑧ | HND-210 | サンプルカゴセット | 供給終了 | | (2) | |
| ⑨ | HND-210B | サンプルカゴセット(新) | | | 2 | |
| ⑩ | HYS-208B | ヒーターリード線一式(ネジ止め・200L) | | | 1組 | 1組 |
| | | | | | | |
| | | | | | | |
| | | | | | | |
| | | | | | | |
| | | | | | | |

() : 前期型

注意 3 … YS-200L の「サンプルカゴ」、「サンプルカゴフタ」及び「サンプルカゴセット」は、新タイプに変更になりました。

③ YS-500/501容器



1-③ YS-500/501容器 (1)

(株)タイガーカワシマ

| 見出 番号 | 部 品 番 号 | 部 品 名 | セッ | YS- | | | |
|----------|------------|--------------------------|----|------|------|-----|------|
| | | | | 500L | 500P | 501 | 501M |
| 1 | YYS-051A | 容器(500 緑・ブルー) | ① | 1 | 1 | | |
| | YYS-051B | 容器(500 緑・オレンジ) | | | | 1 | 1 |
| 2 | YSR-005A | キャスターベース(500・自在) | ② | 1 | 1 | 1 | 1 |
| | YSR-005B | キャスターベース(500・固定) | | 1 | 1 | 1 | 1 |
| 3 | YND-005 | キャスター(J-100・自在) | ③ | 2 | 2 | 2 | 2 |
| | YND-006 | キャスター(K-100・固定) | | 2 | 2 | 2 | 2 |
| 4 | YYS-053 | ストレーナー(YS-500) | ④ | 2 | 2 | 2 | |
| 5 | YSR-017B | 吸入口(φ25) | | 4組 | 4組 | 4組 | 2組 |
| 6 | YSR-015B | パッキン(φ57×φ37) | ⑤ | 4 | 4 | 4 | 2 |
| 7 | YYS-008B | ホースバンド(大・SUS) | | 4 | 4 | 4 | 12 |
| 8 | YYS-009B | L字ゴム管(AQ-300/500P) | ⑥ | 2 | 2 | 2 | 2 |
| 9 | A YYS-010B | 排水口金具(500P) | | 1 | 1 | 1 | 1 |
| | B YYS-011 | 排水バルブ(3/4) | ⑦ | 1 | 1 | 1 | 1 |
| 10 | YND-010 | パッキン(φ40×φ22.5) | | 2 | 2 | 2 | 2 |
| 11 | YSR-025 | 排水口ナット | ⑧ | 1 | 1 | 1 | 1 |
| 12 | YYS-015 | 水栓エルボ(750E/YS) | | 1 | 1 | 1 | 1 |
| 13 | YYS-016 | バルブソケット(VS20) | ⑨ | 1 | 1 | 1 | 1 |
| 14 | YYS-055 | 容器リブ補強(SUS・1組) | | 1組 | 1組 | 1組 | 1組 |
| 15 | YYS-056 | スノコ板(YS-500) | ⑩ | 2 | 2 | 2 | |
| 16 | YYS-057 | 噴射装置(YS-500) | | 1 | 1 | 1 | |
| 17 | YYS-058 | 給水パイプ(噴射装置用・YS-500・左右1組) | ⑪ | 1組 | 1組 | 1組 | |
| 18 | NNB-008 | ノブボルト(SUS M6×10 黒) | | 4 | 4 | 4 | |
| 19 | YYS-059 | 浸漬カゴ(YS-500) | ⑫ | 1 | 1 | 1 | |
| 20 | YYS-060 | 保温パネル(YS-500) | | 1 | 1 | 1 | 1 |
| 21 | YYS-061 | ホルダー(φ9・SUS) | ⑬ | 4 | 4 | | |
| 22 | YYS-062 | 保温カバー(YS-500) | | 1 | 1 | | |
| 23 | YYS-026 | オーバーフローストップ | ⑭ | 1 | 1 | 1 | 1 |
| 24 | YYS-027 | オーバーフローホース(φ25×1500) | | 1 | 1 | 1 | 1 |
| 25 | YYS-064 | タイマースイッチ(500P) | ⑮ | | 1 | 1 | 1 |
| | YYS-067 | タイマースイッチ防水カバー | | | 1 | 1 | 1 |
| 26 | YYS-065 | タイマースイッチケース | ⑯ | | 1 | 1 | 1 |
| | YYS-068 | タイマースイッチケースパッキン | | | 1 | 1 | 1 |
| 27 | YYS-066 | タイマースイッチ掛け | ⑰ | | 1 | 1 | 1 |
| 28 | YSR-024 | 排水口(エルボ・YS) | | 1 | 1 | 1 | 1 |
| 29 | YYS-031 | ゴム直管(φ30×130) | ⑱ | 2 | 2 | 2 | |
| 31 | YYS-069 | エルボ(パイプ付) | | 2 | 2 | 2 | 2 |
| 30 | YYS-063 | フック(YS-500) | ⑲ | | | | |
| — | YYS-059F | 浸漬カゴ(YS-500・フック付) | | | | | |
| 32 | YYS-801 | ゴム管(φ32×130) | ⑳ | | | | 2 |
| 33 | YYS-802 | 給水パイプ(YS-501M・左) | | | | | 1 |
| 34 | YYS-805 | 給水パイプ(YS-501M・右) | ㉑ | | | | 1 |
| 35 | YYS-803 | 給水パイプ(YS-501M・中央) | | | | | 1 |
| 36 | YYS-804 | ゴム管(φ32×44) | ㉒ | | | | 2 |
| 37 | YYS-806 | スノコ(YS-501M) | | | | | 2 |

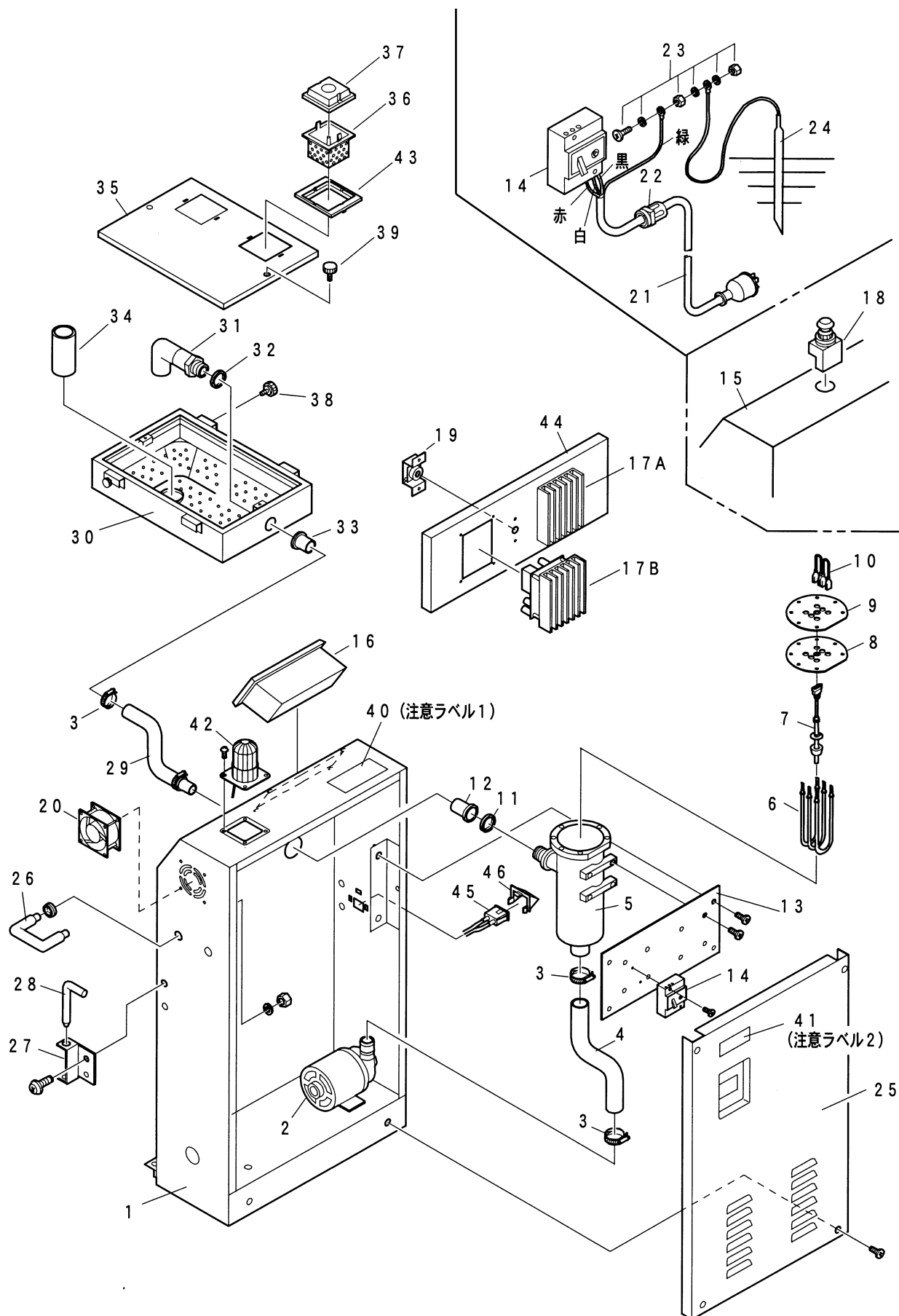
※YYS-031 及び YYS-069 は YYS-058 に含む。

1-③ YS-500/501容器 (2)

(株)タイガーカワシマ

| 見出 番号 | 部 品 番 号 | 部 品 名 | | セット | YS- | | | |
|----------|------------|----------------------|--|--------|------|------|-----|------|
| | | | | | 500L | 500P | 501 | 501M |
| 38 | YYS-807 | ストレーナー(YS-501M) | | ⑧ | | | | 2 |
| 39 | YYS-808 | フィルター(YS-501M) | | | | | | 2 |
| | | | | | | | | |
| | | | | | | | | |
| | | | | | | | | |
| | | | | | | | | |
| | | | | | | | | |
| | | | | | | | | |
| | | | | | | | | |
| | | | | | | | | |
| セット部品 | | | | | | | | |
| ① | YYS-300A | 容器セット(YS-500P・ブルー) | | ●オプション | 1 | 1 | | |
| ② | YYS-300B | 容器セット(YS-501・オレンジ) | | | | | 1 | |
| ③ | YYS-301 | キャスターベースセット(YS-500) | | | 1 | 1 | 1 | 1 |
| ④ | YSR-116 | 吸入口(φ25)セット | | | 4 | 4 | 4 | 4 |
| ⑤ | YYS-302B | 排水口セット(YS-500) | | | 1 | 1 | 1 | 1 |
| ⑥ | YYS-104 | オーバーフローセット(YS) | | | 1 | 1 | 1 | 1 |
| ⑦ | YYS-304 | タイマースイッチセット(YS-500P) | | | | 1 | 1 | 1 |
| ⑧ | YYS-8002 | YS-501M 容器内セット | | | | | | 1 |
| ⑨ | YYS-8003 | 噴射パイプ(YS-501M) | | | | | | 1 |
| - | YYS-8001 | コンテナカバーセット | | | | | | |
| | | | | | | | | |
| | | | | | | | | |
| | | | | | | | | |
| | | | | | | | | |
| | | | | | | | | |
| 栗工房用部品 | | | | | | | | |
| - | YYS-700 | 噴射装置(200K・給水管付) | | | | | | |
| - | YYS-701 | 栗用浸漬カゴ(200K) | | | | | | |
| - | YYS-702 | 噴射装置(500K・給水管付) | | | | | | |
| - | YYS-703 | 栗用浸漬カゴ(500K) | | | | | | |
| | | | | | | | | |
| | | | | | | | | |
| | | | | | | | | |
| | | | | | | | | |
| | | | | | | | | |
| | | | | | | | | |
| | | | | | | | | |
| | | | | | | | | |
| | | | | | | | | |
| | | | | | | | | |
| | | | | | | | | |
| | | | | | | | | |
| | | | | | | | | |

④ YS-500/501本体



1-④ YS-500/501本体 (1)

(株)タイガーカワシマ

| 見出 番号 | 部 品 番 号 | 部 品 名 | | セット | YS- | | | |
|----------|------------|----------------------------|------|-------|------|-------|-------|------|
| | | | | | 500L | 500P | 501 | 501M |
| 1 | HYS-051A | 本体ベース(500L) | | ① ② ③ | 1 | | | |
| | HYS-051B | 本体ベース(500P/501) | | | | 1 | 1 | 1 |
| 2 | HSR-004A | モーターポンプ(PC-504) | | | 2 | 2 | 2 | 2 |
| 3 | YYS-008A | ホースバンド(小・SUS) | | | 8 | 8 | 4 | 4 |
| 4 | HYS-053 | 連結S字ゴム管(YS-500) | | | 2 | 2 | 2 | 2 |
| 5 | HYS-005A | ヒータータンク(アルミ製) | | ④ | 2 | 2 | 2 | 2 |
| 6 | HSR-011A | ヒーター(116V1kW・SUS) 注意 2 | 供給終了 | | (6) | (6) | (6) | |
| | HYS-006B | ヒーター(ネジ止め・116V1kW・SUS) | | 6 | 6 | 6 | 6 | |
| 7 | HYS-007 | フロートセンサー(C1124) | | | 2 | 2 | 2 | 2 |
| 8 | HSR-013 | フランジパッキン(7 穴・樹脂用) 注意 1 | | | | | | |
| | HYS-008 | フランジパッキン(7 穴・YS アルミ用) | | | 2 | 2 | 2 | 2 |
| 9 | HSR-014 | フランジ(7 穴・樹脂用) 注意 1 | | | | | | |
| | HYS-009 | フランジ(7 穴・YS アルミ用) | | | 2 | 2 | 2 | 2 |
| 10 | HYS-010 | ヒーター接続コード(YS・E・AQ) 注意 2 | | ⑫ | 2 組 | (2 組) | (2 組) | |
| | HYS-010B | ヒーター接続コード(YS・ネジ止め) | | | | 2 組 | 2 組 | 2 組 |
| — | HYS-075B-W | ヒーターリード線(ネジ止め・L=260 白) | | | | 2 | 2 | 2 |
| — | HYS-075B-R | ヒーターリード線(ネジ止め・L=260 赤) | | | | 2 | 2 | 2 |
| — | HYS-075B-B | ヒーターリード線(ネジ止め・L=500 黒) | | | | 2 | 2 | 2 |
| 11 | HSR-016 | パッキン(φ46×φ33.5) | | | 2 | 2 | 2 | 2 |
| 12 | HSR-017 | 水栓ソケット(WS25) | | | 2 | 2 | 2 | 2 |
| 13 | HYS-054A | ヒータータンクベース(500HC) | 供給終了 | | | | | |
| | HYS-054B | ヒータータンクベース(500P/501) | | | 1 | 1 | 1 | 1 |
| 14 | HSR-019 | 漏電ブレーカー(3P) | | | 1 | 1 | 1 | 1 |
| 15 | HYS-055 | 本体上部カバー(500L) | | | 1 | | | |
| 16 | HYS-016A | 温度調節器(操作部・C1503-1) | | ⑤ | | | | |
| | HYS-016B | 温度調節器(操作部・C1503-2) | | | 1 | 1 | | |
| | HYS-016D | 温度調節器(操作部・C1503-2A) | | ⑥ | | | 1 | 1 |
| 17 | A HYS-017 | 温度調節器(出力部 1・PS1) | | | 1 | 1 | 1 | 1 |
| | B HYS-056 | 温度調節器(出力部 2・PS2) | | | 1 | 1 | 1 | 1 |
| 18 | HYS-018 | 押しボタンスイッチ(緑) | | | 1 | | | |
| 19 | HYS-019 | ブザー | | | 1 | 1 | 1 | 1 |
| 20 | HYS-057 | 冷却ファン | | ⑦ | 1 | 1 | 1 | 1 |
| 21 | HYS-058 | プラグ付電源コード(20A・200V・3.5×4C) | 供給終了 | | 注意 4 | (1) | (1) | (1) |
| | HYS-058A | プラグ付電源コード(30A・200V・3.5×4C) | | | 1 | 1 | 1 | 1 |
| 22 | HYS-059 | コードブッシング(FGA-26S-16B) | | | 1 | 1 | 1 | 1 |
| 23 | HND-025 | アース端子ネジセット | | | 1 組 | 1 組 | 1 組 | 1 組 |
| 24 | HND-026 | アース棒付アース線 | | | 1 | 1 | 1 | 1 |
| 25 | HYS-060A | 本体カバー(500L) | | | 1 | | | |
| | HYS-060B | 本体カバー(500P/501) | | | | 1 | 1 | 1 |
| 26 | HSR-022 | 取手 | | | 2 | 2 | 2 | 2 |

() : 前期型

注意 1 … 「ヒータータンク」は、樹脂製からアルミ製に変更になり、それぞれに適合する「フランジパッキン」及び「フランジ」があります。
樹脂製のヒータータンクは、セット部品の「ヒータータンク(アルミ製)セット (HYS-201B)」で対応となります。

注意 2 … 「ヒーター」は、ネジ止め式に変更になり、それに適合する「ヒーター接続コード」等も変更になりましたので、「ヒーター」交換の場合、ネジ止め式の「ヒーターリード線一式 (HYS-407B)」も交換が必要です。

1-④ YS-500/501本体 (2)

(株)タイガーカワシマ

| 見出 番号 | 部 品 番 号 | 部 品 名 | | セット | YS- | | | |
|----------|------------|-------------------------|------|----------------|------|------|-----|------|
| | | | | | 500L | 500P | 501 | 501M |
| 27 | HYS-061 | 本体ベース取付金具・上 | | | 2 | 2 | 2 | 2 |
| 28 | HND-044 | ホルダーピン | | | 2 | 2 | 2 | 2 |
| 29 | HYS-062A | 給水ゴム管(YS-500・パイプ付) | | | 2 | 2 | | |
| 30 | HYS-063 | シャワーボックス(YS-500) | | | 2 | 2 | | |
| 31 | HYS-064 | 給水管(YS-500) | | | 2 | 2 | | |
| 32 | HND-035 | パッキン(φ40×φ27) | | | 2 | 2 | | |
| 33 | YND-039 | 吸入口ナット | | | 2 | 2 | | |
| 34 | HSR-038 | オーバーフロー管(E/500P) | | | 2 | 2 | | |
| 35 | HSR-039 | シャワーボックスフタ(SR/SR2/500P) | 供給終了 | | (2) | (2) | | |
| | HSR-039B | シャワーボックスフタ(E/500P) | | | 2 | 2 | | |
| 36 | HND-032 | サンプルカゴ 注意 3 | | | 4 | (4) | | |
| | HND-032B | サンプルカゴ(新) | | | | 4 | | |
| 37 | HND-033 | サンプルカゴフタ | 供給終了 | | (4) | (4) | | |
| | HND-033B | サンプルカゴフタ(新) | | | 4 | 4 | | |
| 38 | NNB-008 | ノブボルト(SUS M6×10 黒) | | | 4 | 4 | | |
| 39 | NNB-012 | ノブボルト(SUS M4×10) | | | 4 | 4 | | |
| 40 | LFH-001Y | 注意ラベル1 | 供給終了 | | 1 | 1 | 1 | 1 |
| | LAQ-001Y | 注意ラベル1 | | | 1 | 1 | 1 | 1 |
| 41 | LFH-002Y | 注意ラベル2 | | | 1 | 1 | 1 | 1 |
| 42 | HYS-068 | パトランプ | 供給終了 | | | (1) | (1) | |
| | HYS-068A | LEDパトランプ | | | | 1 | 1 | 1 |
| 43 | HND-047 | サンプルカゴ枠 | | | | 2 | | |
| 44 | HYS-074 | 本体カバー上(500P) | | | | 1 | 1 | 1 |
| 45 | HYS-070 | タイマースイッチコンセント | | | | 1 | 1 | 1 |
| 46 | HYS-071 | コンセント保護カバー | | | | 1 | 1 | 1 |
| — | HYS-069 | 防雨形電源プラグ(20A) 注意 4 | | (HYS-058 に含む) | (1) | (1) | (1) | |
| — | HYS-069B | 防雨形電源プラグ(30A・引掛型) | | (HYS-058A に含む) | 1 | 1 | 1 | 1 |
| — | HYS-072 | パトランプ用電球 | | (HYS-068 に含む) | | 1 | 1 | 1 |
| — | HYS-073G | パトランプカバー(緑) | | (HYS-068 に含む) | | 1 | 1 | |
| — | HYS-073C | LEDパトランプカバー(緑) | | (HYS-068A に含む) | | 1 | 1 | 1 |
| — | FYS-001 | 取扱説明書(YS-500HC) | 供給終了 | | | | | |
| — | FYS-001A | 取扱説明書(YS-500L) | | | 1 | | | |
| — | FYS-001B | 取扱説明書(YS-200L/500P) | | | | 1 | | |
| — | FYS-002 | 取扱説明書(YS-101/201/501) | | | | | 1 | |
| — | FYS-011 | 取扱説明パネル(湯芽工房用) | | | 1 | 1 | 1 | |
| — | FYS-200 | 温度計 | | | 1 | 1 | 1 | 1 |
| — | FND-202 | 流量調整カラー | | | 1 | 1 | | |
| — | FYS-003 | 取扱説明書(YS-501M) | | | | | | 1 |
| — | RYS-002 | 型式ステッカー(YS-500P) | | | | 1 | | |
| — | RYS-004 | 型式ステッカー(YS-501) | | | | | 1 | |
| | | | | | | | | |
| | | | | | | | | |

() : 前期型

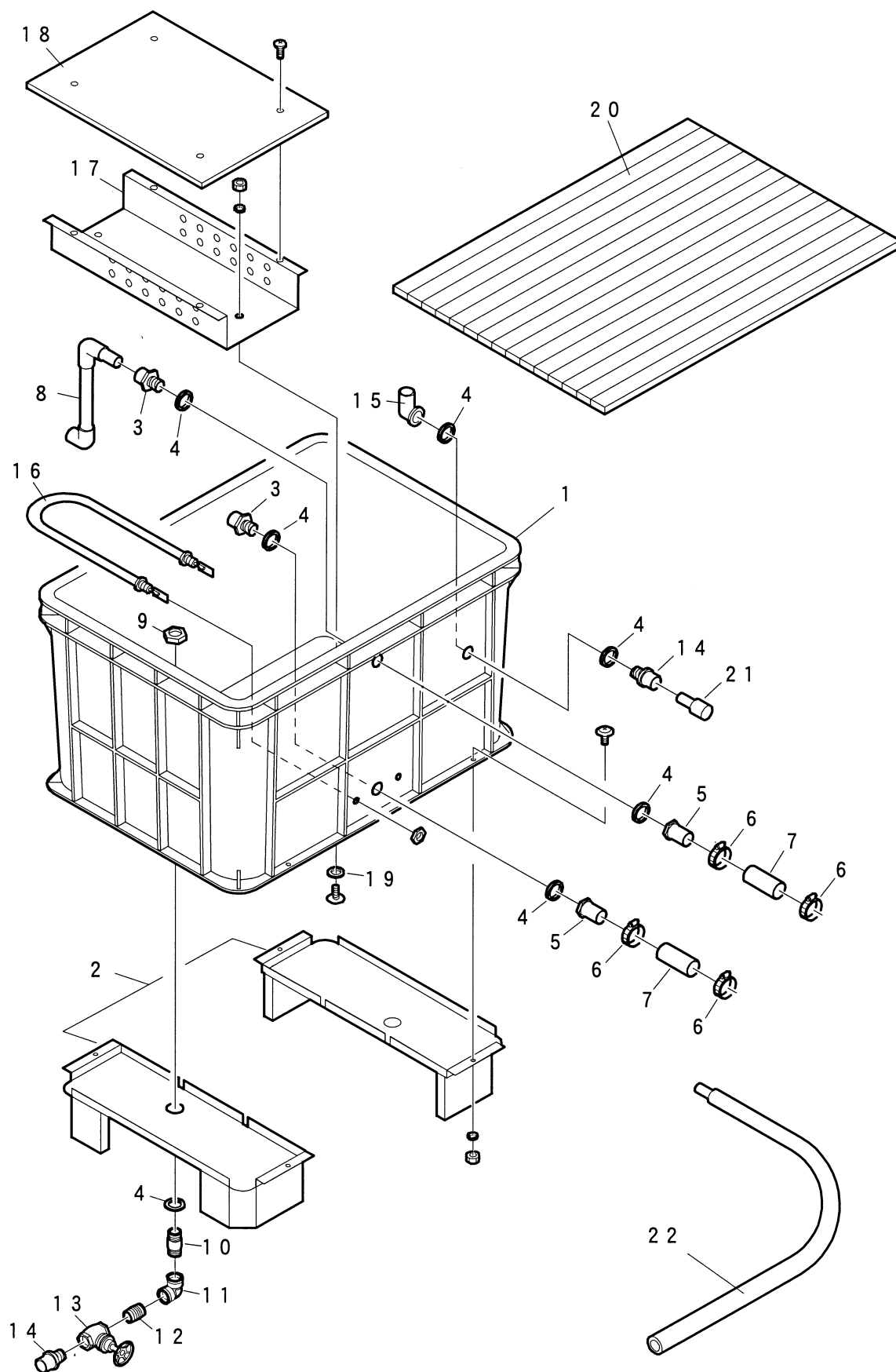
注意 3 … YS-500P の「サンプルカゴ」、「サンプルカゴフタ」及び「サンプルカゴセット」は、新タイプに変更になりました。

注意 4 … 「プラグ付電源コード」及び「防雨形電源プラグ」は、安全上の理由で 20A から 30A・引掛型に変更になりました。

(株)タイガーカワシマ

() : 前期型

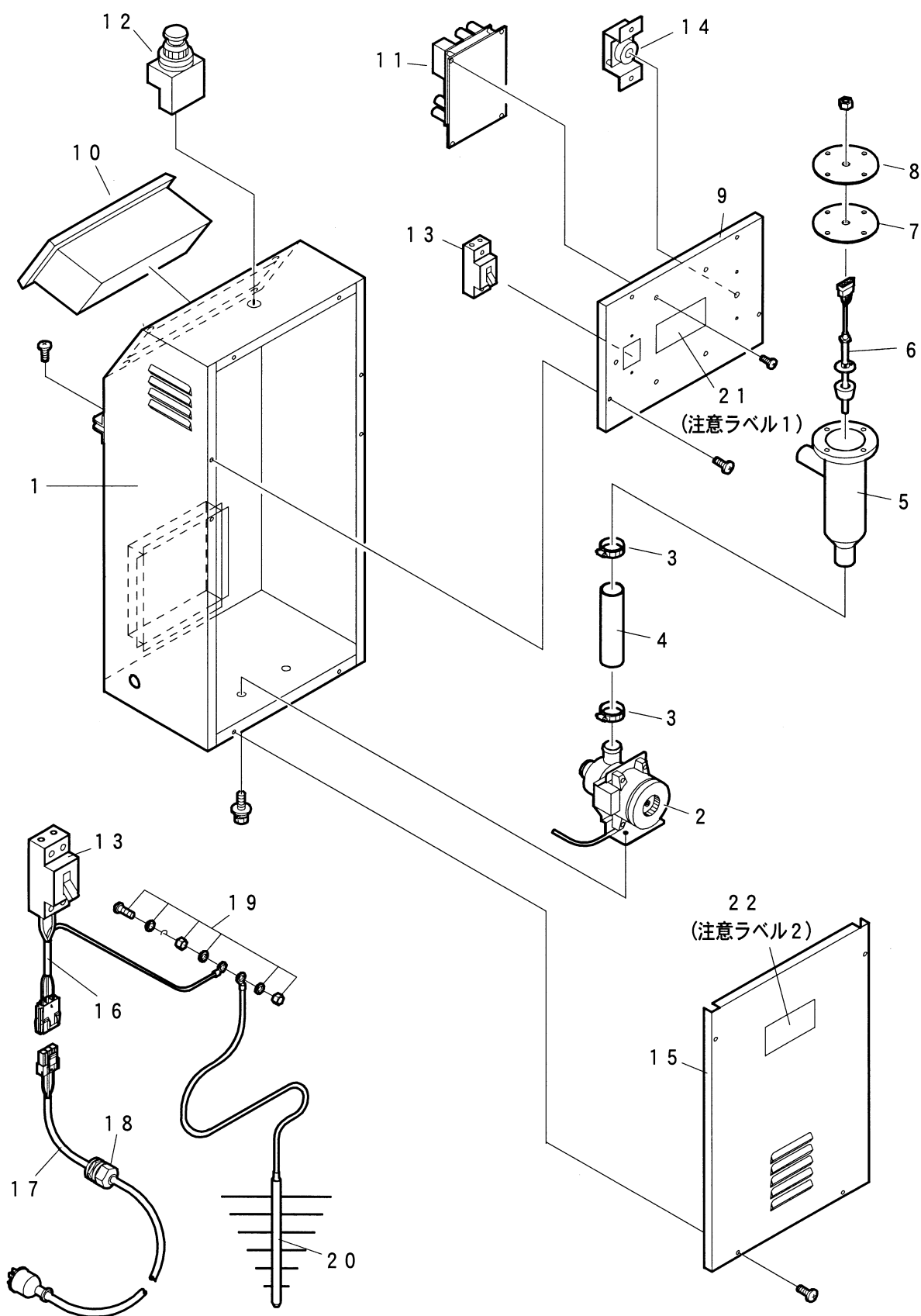
⑤ YS-101容器



(株)タイガーカワシマ

セット部品

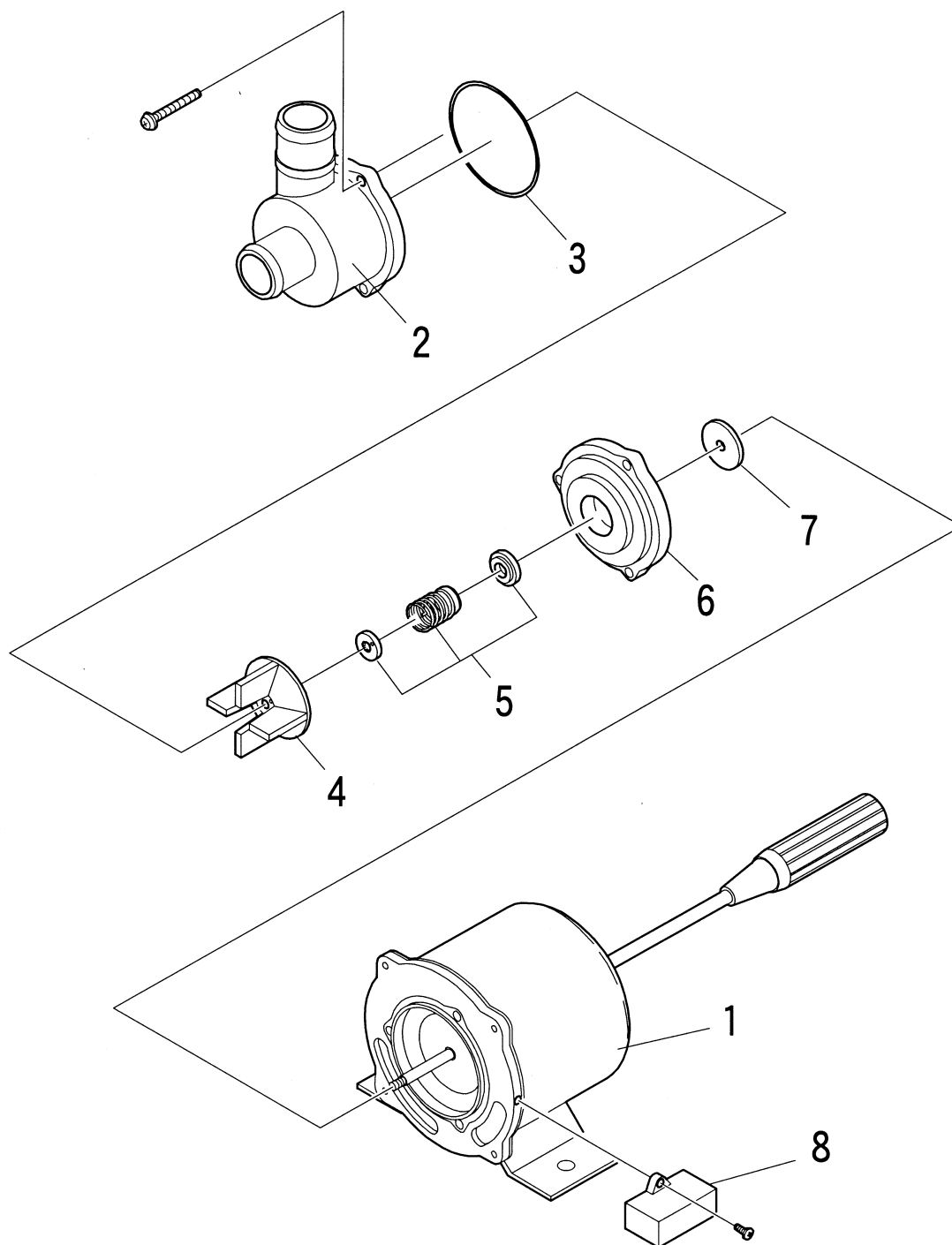
⑥ YS-101本体



(株)タイガーカワシマ

- 17 -

2. モーターポンプ



メカニカルシールの交換

- ① 2のケーシングAの3本のネジをはずします。
- ② 1のモーター本体の回転軸を図の様にマイナスドライバーで固定しておき、4の羽根車を時計方向に廻すと、5のメカニカルシール(日本オイルシール EA104D)が本体より分離します。
- ③ 5のメカニカルシールを交換します。
- ④ 2のケーシングAを取付ける際は、3のOリングを均一にはめてください。

2-① モーターポンプ

(株)タイガーカワシマ

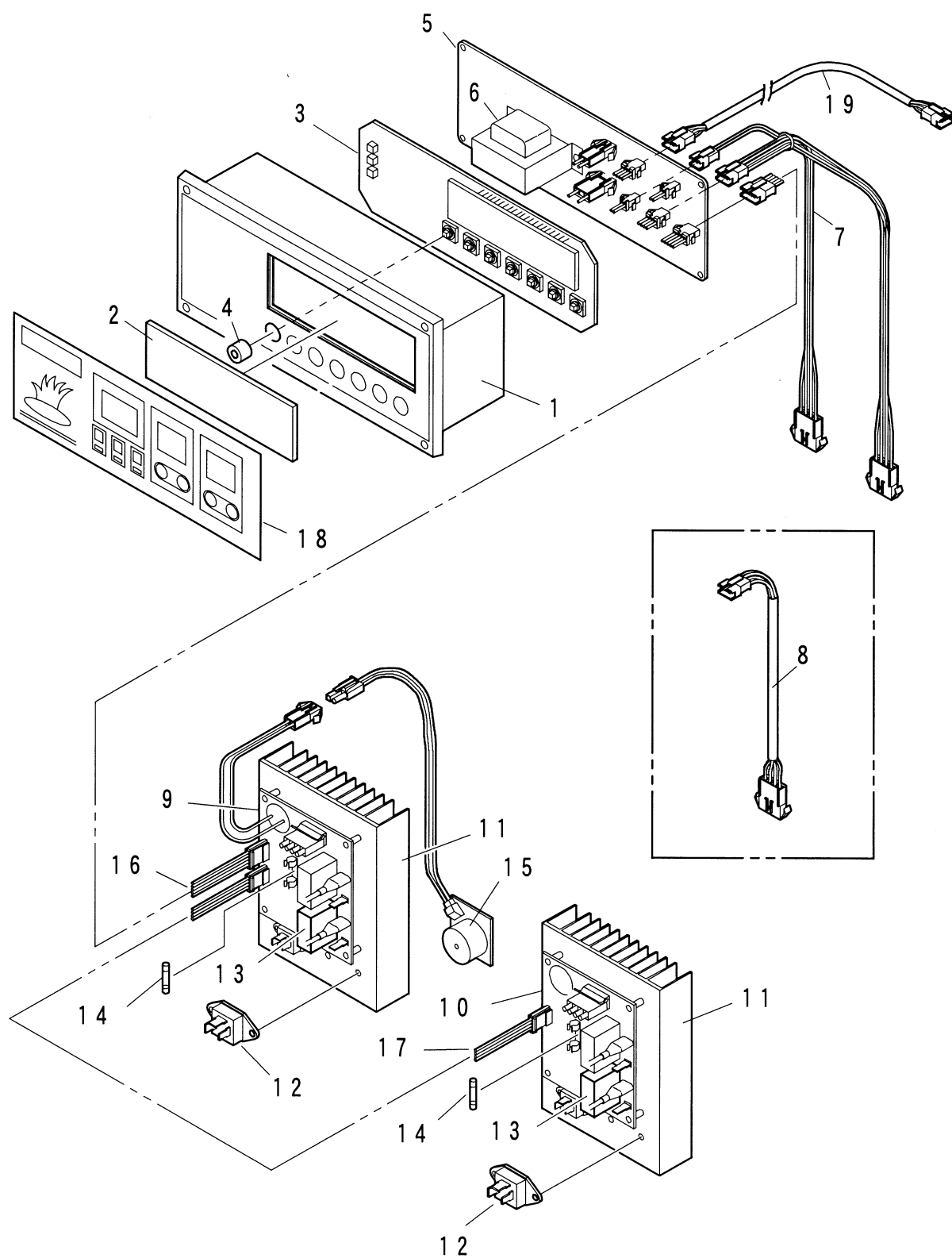
| 見出 番号 | 部 品 番 号 | 部 品 名 | | セット | HND- 012 | HND- 013 | HSR- 004A | HSR- 004B |
|----------|------------|-----------------------------|------|-----|-------------|-------------|--------------|--------------|
| 1 | MDH-001 | モーター本体(100V40W) | 供給終了 | | | | | |
| | MDH-002 | モーター本体(200V40W) | 供給終了 | | | | | |
| | MDH-003 | モーター本体(200V50W) | 供給終了 | | | | | |
| | MDH-012 | モーター本体(200V150W) | 供給終了 | | | | | |
| 2 | MDH-004 | ケーシングA(PC-401) | | | 1 | 1 | 1 | |
| | MDH-013 | ケーシングA(PC-152) | | | | | | 1 |
| 3 | MDH-005 | Oリング(NBRφ2.7×φ65) | | | 1 | 1 | 1 | |
| | MDH-014 | Oリング(PC-152・NBRφ3.0×φ80) | | | | | | 1 |
| 4 | MDH-006 | 羽根車(PC-401) | | | 1 | 1 | | |
| | MDH-007 | 羽根車(PC-504) | | | | | 1 | |
| | MDH-015 | 羽根車(PC-152) | | | | | | 1 |
| 5 | MDH-008 | メカニカルシール(EA104D) | | | 1 | 1 | 1 | 1 |
| 6 | MDH-009 | ケーシングB(PC-401) | | | 1 | 1 | 1 | |
| | MDH-016 | ケーシングB(PC-152) | | | | | | 1 |
| 7 | MDH-010 | 水切りゴム(大) | | | 1 | 1 | | |
| | MDH-017 | 水切りゴム(小) | | | | | 1 | 1 |
| 8 | MDH-011 | コンデンサー(PC-401・8μF・220VAC) | 供給終了 | | | | | |
| | MDH-018 | コンデンサー(PC-402・1.8μF・440VAC) | 供給終了 | | | | | |
| | MDH-019 | コンデンサー(PC-504・10μF・440VAC) | 供給終了 | | | | | |
| | MDH-020 | コンデンサー(PC-152・4μF・440VAC) | | | | | | 1 |
| — | NNG-133 | ナベネジ 3 点(M4×25) | | | 3 | 3 | 3 | |
| — | NNG-134 | ナベネジ 3 点(M6×30) | | | | | | 3 |
| | | | | | | | | |
| | | | | | | | | |
| | | | | | | | | |
| | | | | | | | | |
| | | | | | | | | |
| | | | | | | | | |
| | | | | | | | | |
| | | | | | | | | |
| | | | | | | | | |
| | | | | | | | | |
| | | | | | | | | |
| | | | | | | | | |
| | | | | | | | | |
| | | | | | | | | |

セット部品

| | | | | | |
|---|----------|--------------------|--|--|--------------------------------|
| ① | HND-012 | モーターポンプ(PC-401) | | | FH-100N/150ND |
| | HAQ-005 | モーターポンプ(PC-401・AQ) | | | AQ-100/150 |
| ② | HND-013 | モーターポンプ(PC-402) | | | YS-200L/201、FH-200ND/250ND |
| | HAQ-006 | モーターポンプ(PC-402・AQ) | | | AQ-200/250 |
| ③ | HSR-004A | モーターポンプ(PC-504) | | | YS-500P/501、FH-300E、AQ-300/500 |
| ④ | HSR-004B | モーターポンプ(PC-152) | | | FH-500E/750E、AQ-1000、YS-1000 |
| ⑤ | SY1-102 | モーターポンプセット(PC-152) | | | FH-500E/750E、AQ-1000、YS-1000 |
| | | | | | |
| | | | | | |
| | | | | | |

3. 温度調節器

① YS(L/P)型



3-① YS(L/P)型

(株)タイガーカワシマ

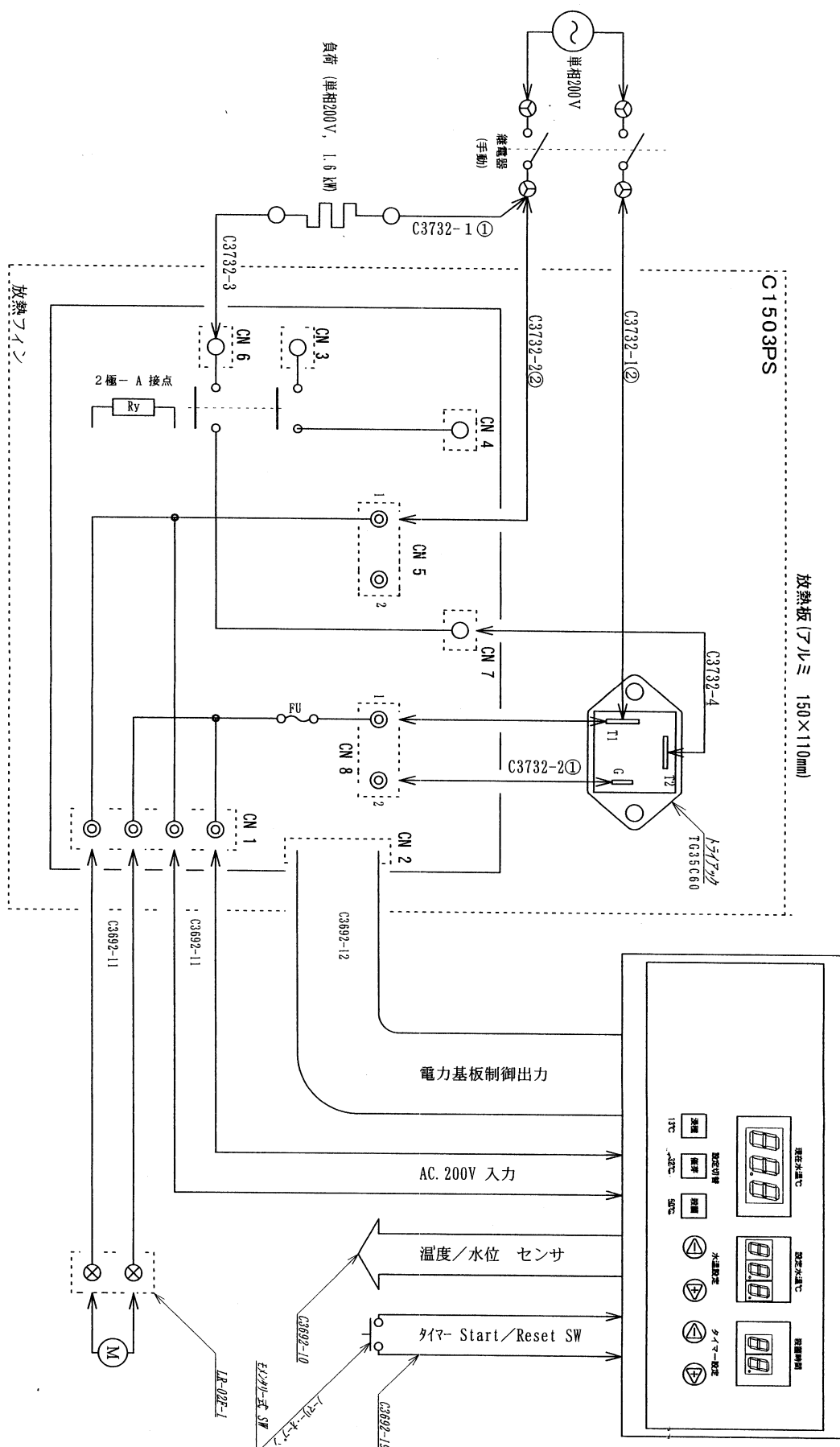
| 見出 番号 | 部 品 番 号 | 部 品 名 | | セット | HYS- | | | | | SY1- 013 |
|----------|------------|-------------------------|------|-----|------|------|------|------|-----|-------------|
| | | | | | 202A | 202B | 401A | 401B | 602 | |
| 1 | CSR-031 | 温調器ケース(液晶タイプ) | | | 1 | 1 | 1 | 1 | 1 | 1 |
| 2 | CSR-032 | フィルター(液晶タイプ) | | | 1 | 1 | 1 | 1 | 1 | 1 |
| 3 | CYS-021 | 温調器(操作部)基板(C1503) | ---- | | | | | | | |
| 4 | CSR-006 | スイッチスペーサー | | | 7 | 4 | 7 | 4 | 4 | 4 |
| 5 | CYS-022 | リアパネル(C1503) | ---- | | | | | | | |
| 6 | CYS-023 | トランス(C1503) | ---- | | | | | | | |
| 7 | CYS-024 | センサー中継コード(C1503・ダブル) | | | | | 1 | 1 | | 1 |
| 8 | CYS-004 | センサー中継コード(C1124・シングル) | | | 1 | 1 | | | 1 | |
| 9 | CYS-006 | 温調器(出力部1)基板(PS1) | ---- | | | | | | | |
| | CYS-025 | 温調器(出力部1)基板(1503PS) | ---- | | | | | | | |
| 10 | CYS-007 | 温調器(出力部2)基板(PS2) | ---- | | | | | | | |
| 11 | CYS-008 | ヒートシンク | | | 1 | 1 | 2 | 2 | | 2 |
| | CYS-026 | ヒートシンク(C1503-4) | | | | | | | 1 | |
| 12 | CYS-009 | トライアック | ---- | | | | | | | |
| 13 | CYS-010 | リレー | ---- | | | | | | | |
| 14 | SY1-046 | ヒューズ(2A・小) | | | 1 | 1 | 2 | 2 | 1 | |
| | CYS-027 | ヒューズ(5A・小) | | | | | | | | 2 |
| 15 | CYS-012 | ブザー | | | 1 | 1 | 1 | 1 | 1 | 1 |
| 16 | CYS-013 | 操作制御ケーブル(PS1) | | | 1 | 1 | 1 | 1 | 1 | 1 |
| 17 | CYS-014 | 操作制御ケーブル(PS2) | | | | | 1 | 1 | | 1 |
| 18 | CYS-028 | パネルシート(C1503-1/2) | | | 1 | | 1 | | | |
| | CYS-029 | パネルシート(C1503-1A/2A/3/4) | | | | 1 | | 1 | 1 | 1 |
| | | | | | | | | | | |
| | | | | | | | | | | |
| | | | | | | | | | | |
| | | | | | | | | | | |

セット部品

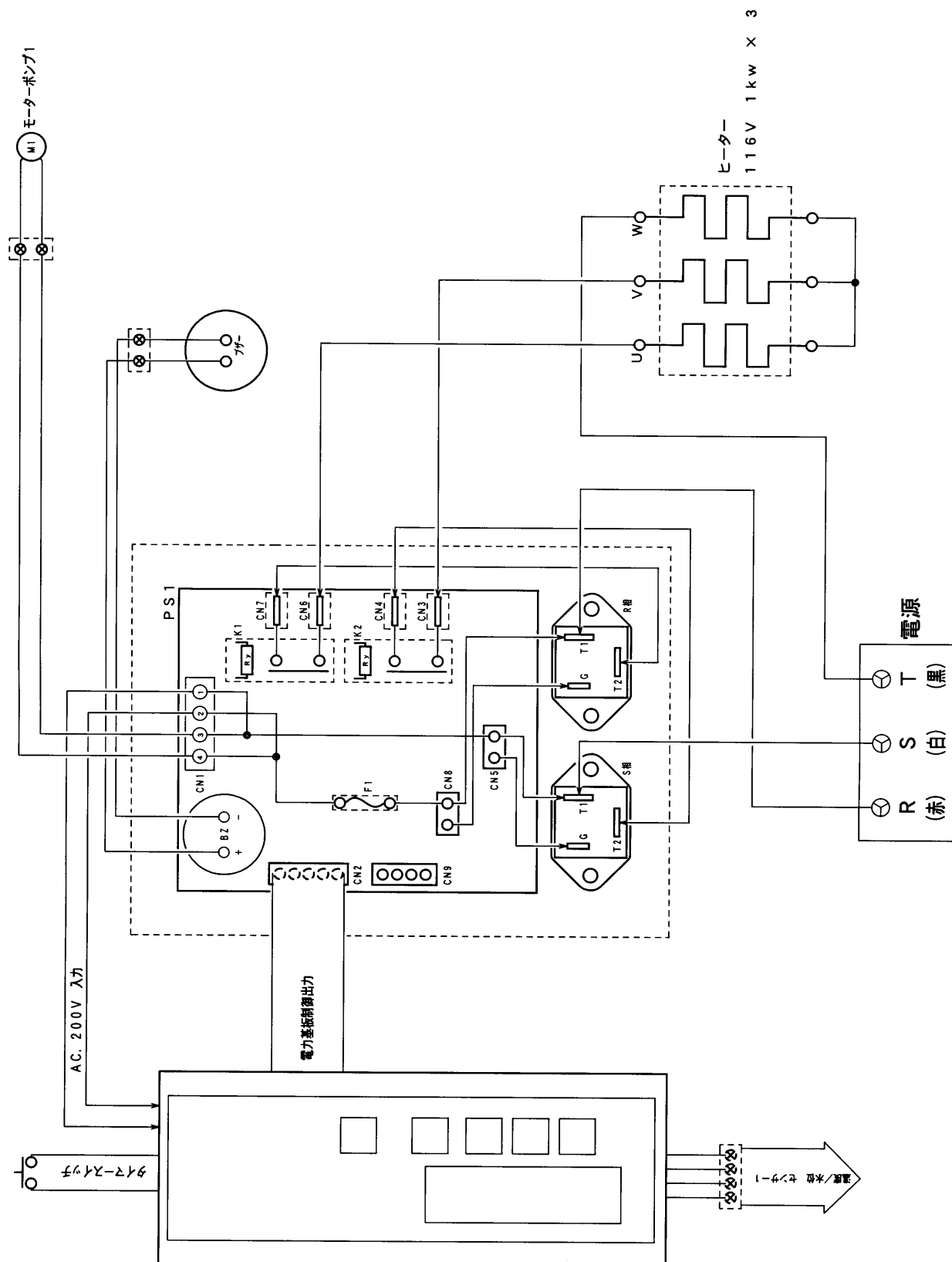
| | | | | | | | | | | |
|---|----------|-----------------------------|--|--|--------------------------------|--|--|--|--|--|
| — | HYS-016A | 温度調節器(操作部・C1503-1) | | | YS-200L | | | | | |
| — | HYS-016B | 温度調節器(操作部・C1503-2) | | | YS-500L、500P | | | | | |
| — | HYS-016C | 温度調節器(操作部・C1503-1A) | | | YS-201 | | | | | |
| — | HYS-016D | 温度調節器(操作部・C1503-2A) | | | YS-501、501M | | | | | |
| — | HYS-088 | 温度調節器(操作部・C1503-4) | | | YS-101、101S | | | | | |
| — | HYS-017 | 温度調節器(出力部 1・PS1) | | | YS-200L、201、500L、500P、501、501M | | | | | |
| — | SY1-017B | 温度調節器(出力部 1・PS1)(5A) | | | YS-1000 | | | | | |
| — | HYS-056 | 温度調節器(出力部 2・PS2) | | | YS-500L、500P、501、501M | | | | | |
| — | SY1-018 | 温度調節器(出力部 2・PS2)(5A) | | | YS-1000 | | | | | |
| — | HYS-089 | 温度調節器(出力部 1・C1503PS) | | | YS-101、101S | | | | | |
| — | HYS-202A | 温度調節器セット(YS-200L・C1503-1) | | | YS-200L | | | | | |
| — | HYS-202B | 温度調節器セット(YS-201・C1503-1A) | | | YS-201 | | | | | |
| — | HYS-401A | 温度調節器セット(YS-500L/P・C1503-2) | | | YS-500L、500P | | | | | |
| — | HYS-401B | 温度調節器セット(YS-501・C1503-2A) | | | YS-501、501M | | | | | |
| — | HYS-602 | 温度調節器セット(YS-101・C1503-4) | | | YS-101、101S | | | | | |
| — | SY1-013 | 温度調節器(操作部・C1503-3) | | | YS-1000 | | | | | |
| | | | | | | | | | | |

4. 実体配線図

① YS-101/101S



② YS-200L/201



4. 実体配線図

③ YS-500L/500P/501/501M

