

TIGER PARTS LIST

ニラキララ

パーツリスト／価格表

2016年11月版

■ ニラキララ

KM-8

KM-8D

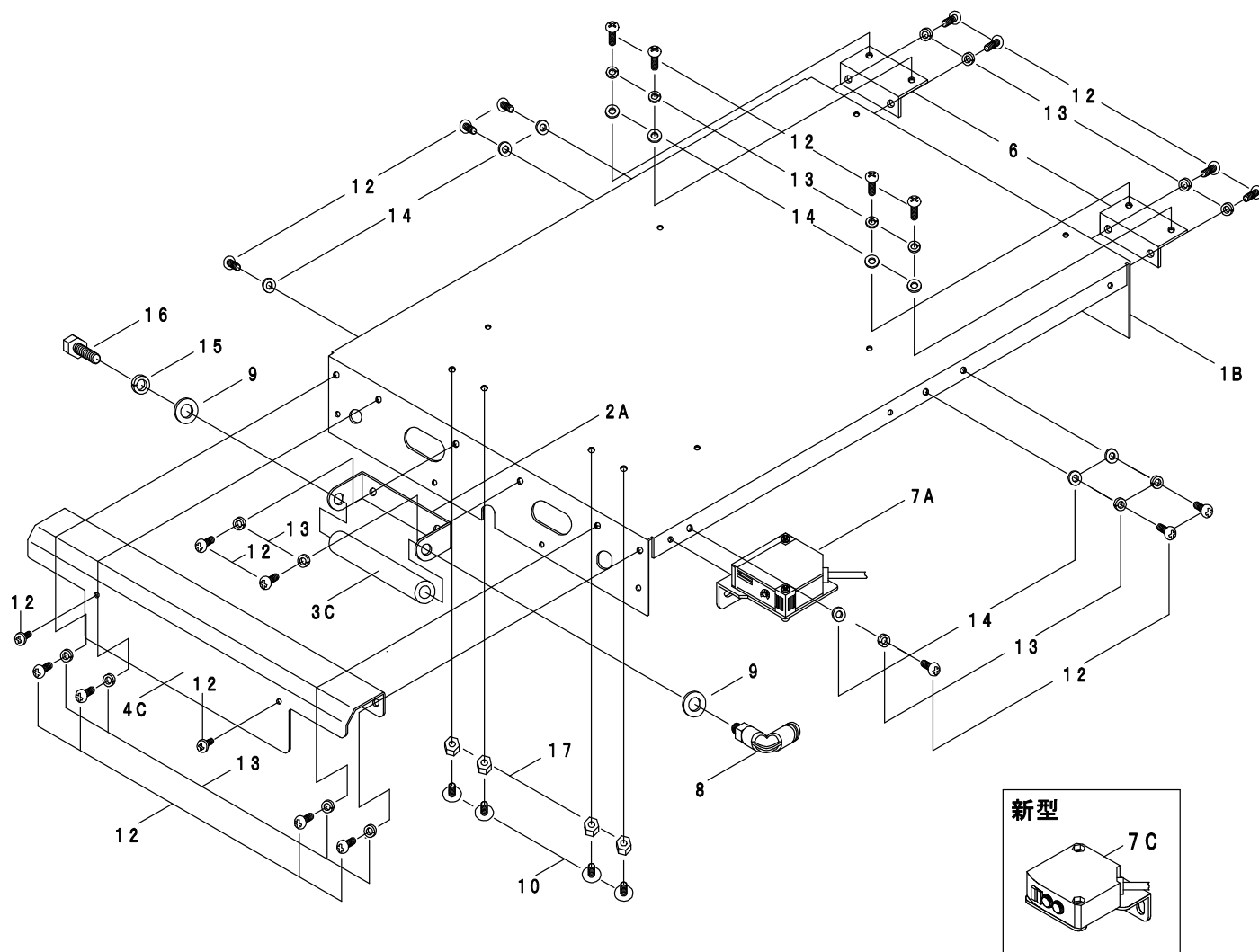
目 次

1. ニラキララ

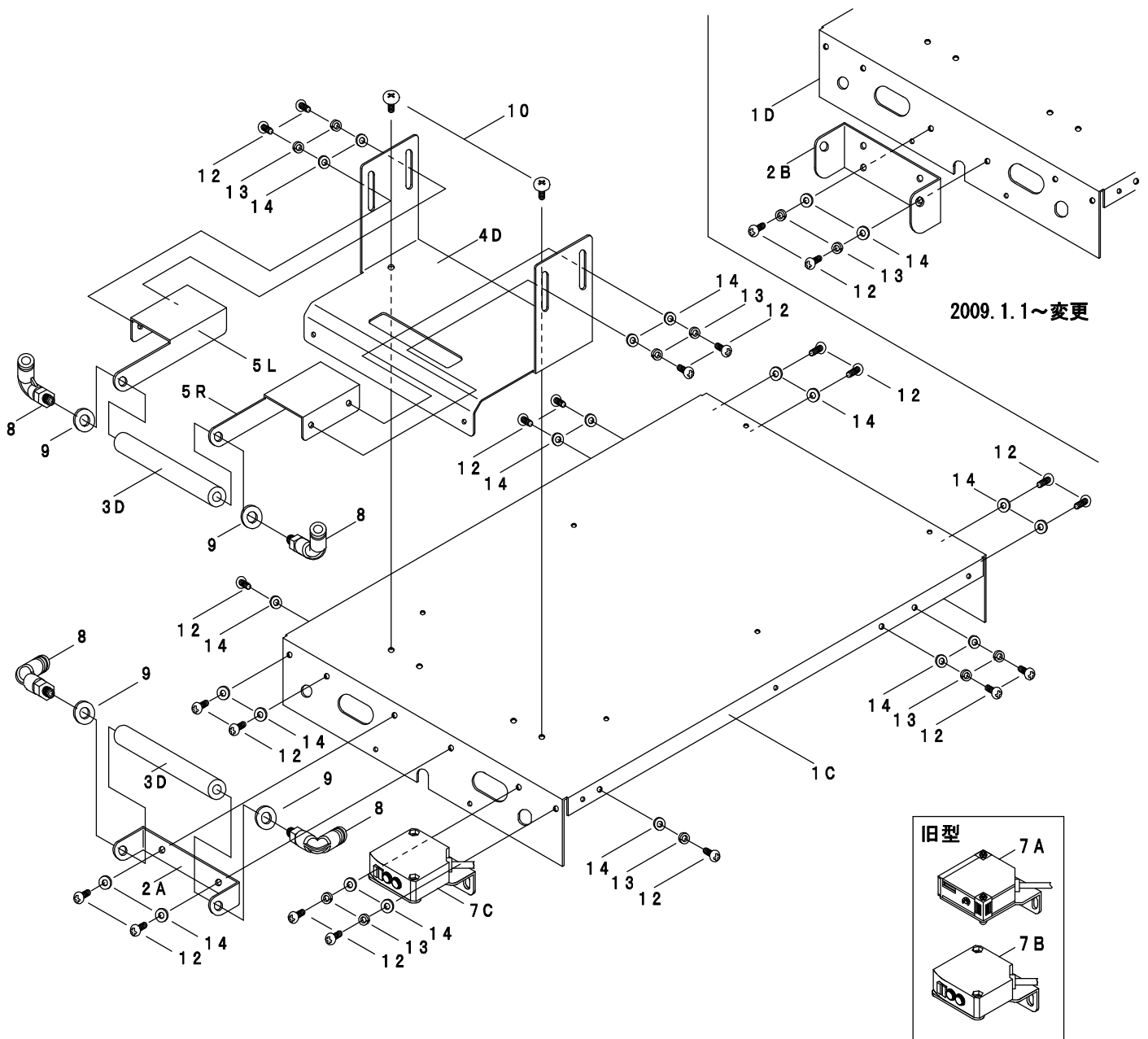
KM-8/8D

① ボディー上部	1
② ボディー下部	4
③ ダクト部	5
④ 電磁バルブ部	8
⑤ 配管部	11
⑥ レギュレーター部	13
⑦ フィルターレギュレーター部品	16
⑧ オプション品	19

① ボディー上部



① ボディー上部

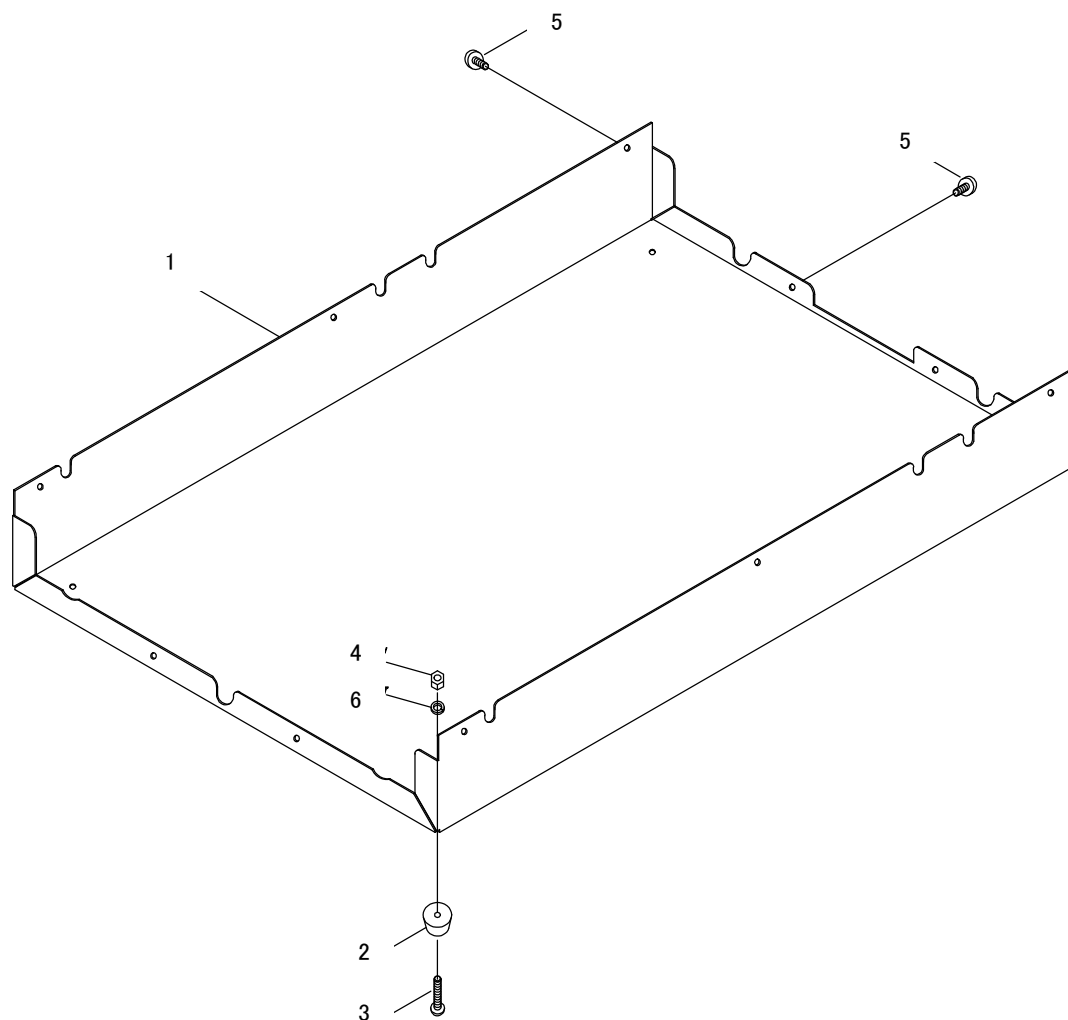


(株)タイガーカワシマ

注意1 … KM-8D 該当製造 No. 08160244~

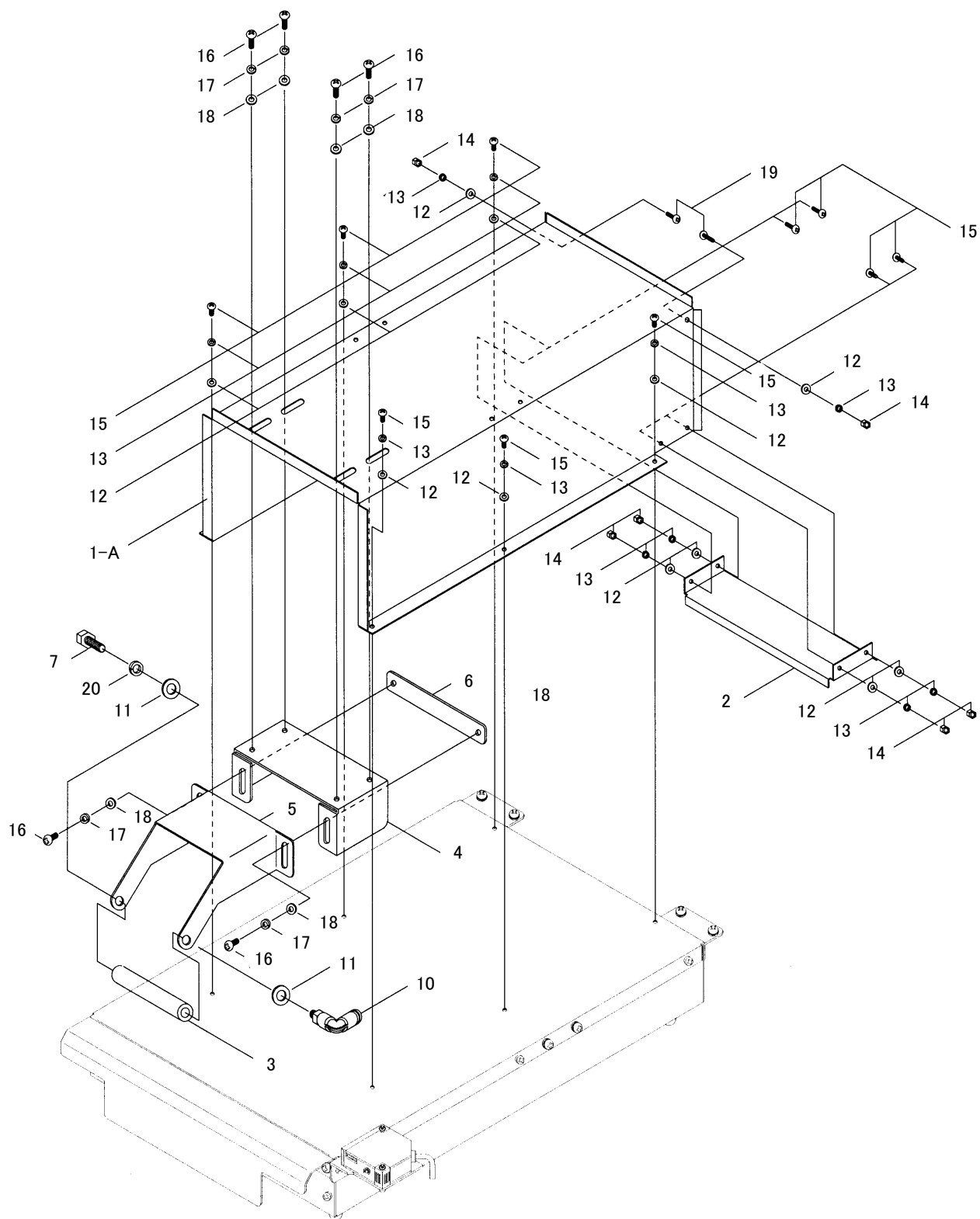
- 3 -

② ボディー下部

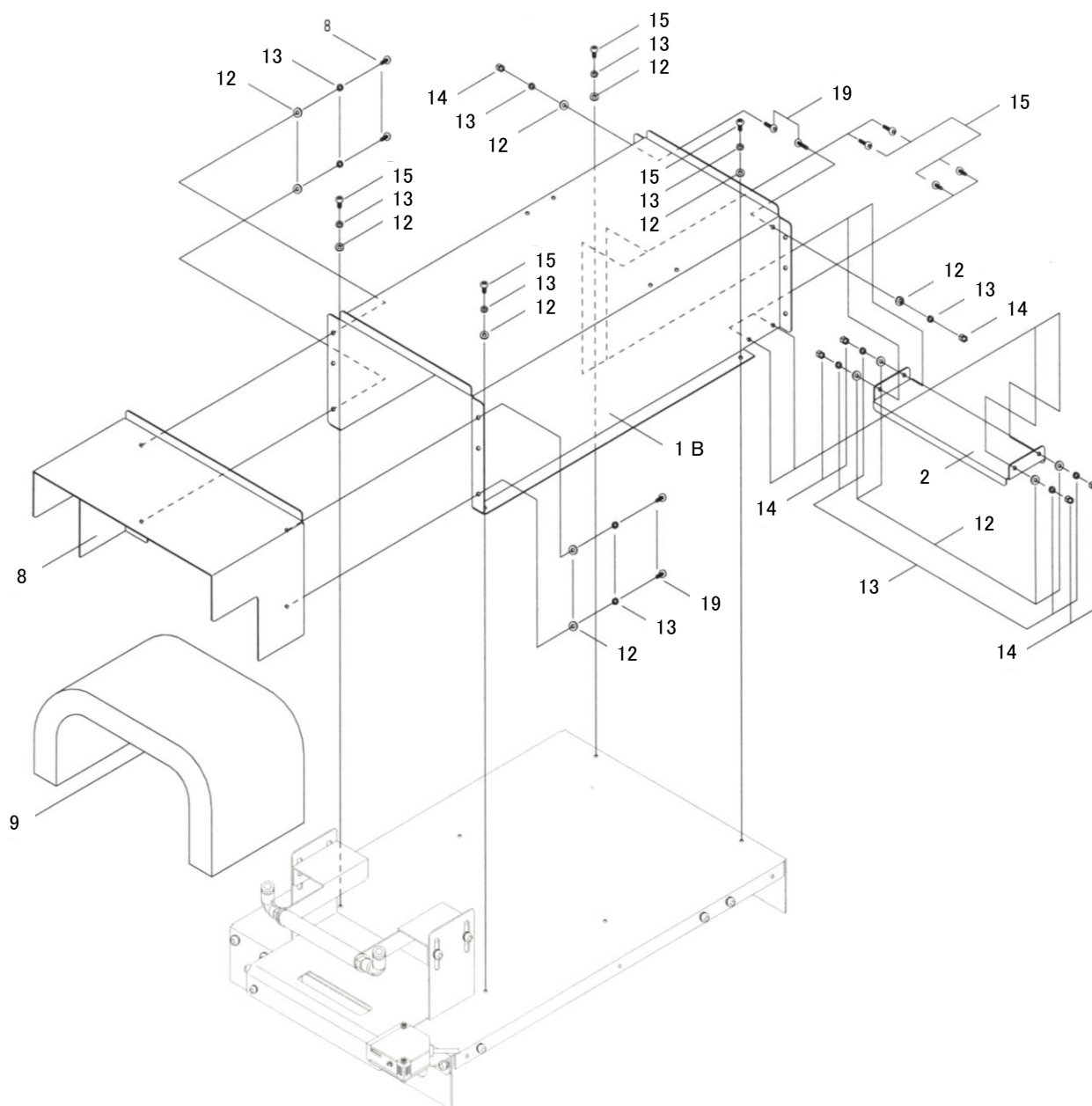


見出 番号	部 品 番 号	部 品 名		セット	KM-		備 考
					8	8D	
1	PBM-012	ボディー下(-102C)			1		
	PBM-A12	ボディー下(-102D)				1	
2	PBM-013	ゴム脚(TK-20)			4	4	
3	NNG-052	ナベネジ(M4×15)			4	4	
4	NNT-013	六角ナット(SUS M4)			4	4	
5	NNG-101	バインドネジ(SUS M5×8)			14	10	
6	NWR-037	スプリングワッシャー(SUS M4)			4	4	

③ ダクト部



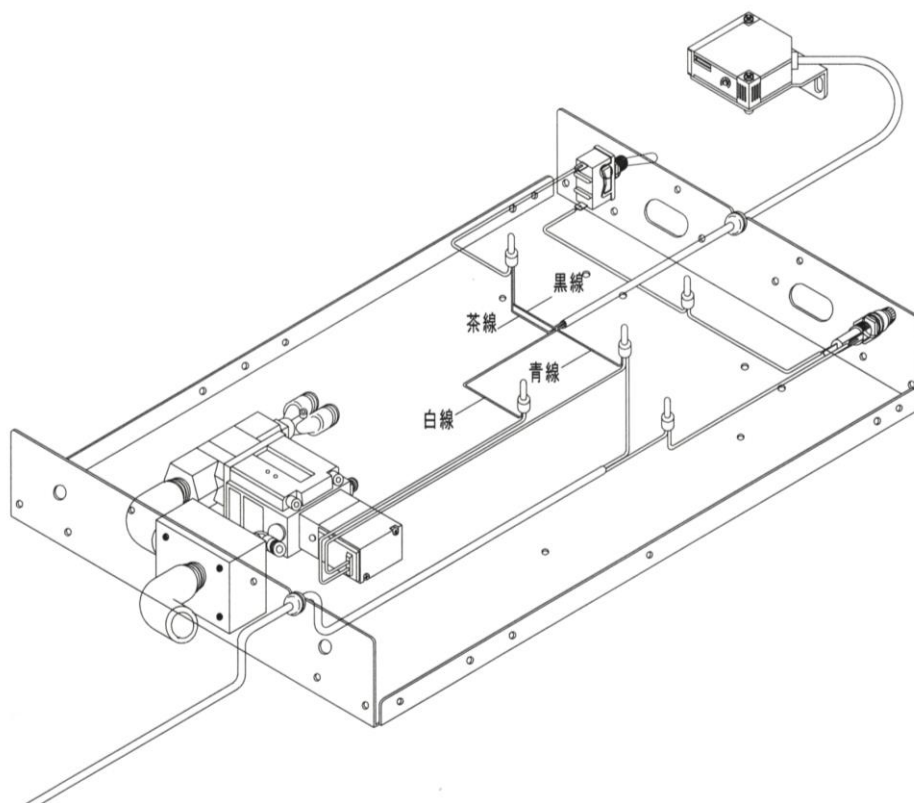
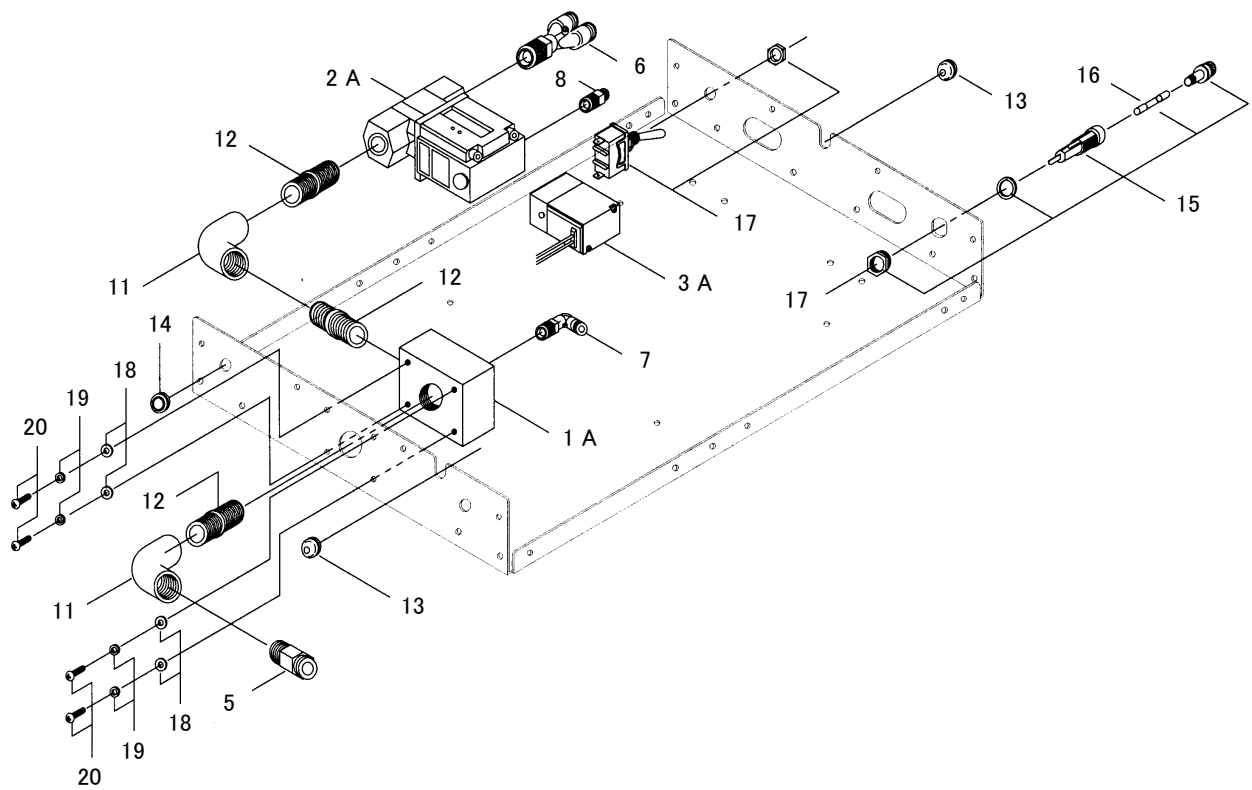
③ ダクト部



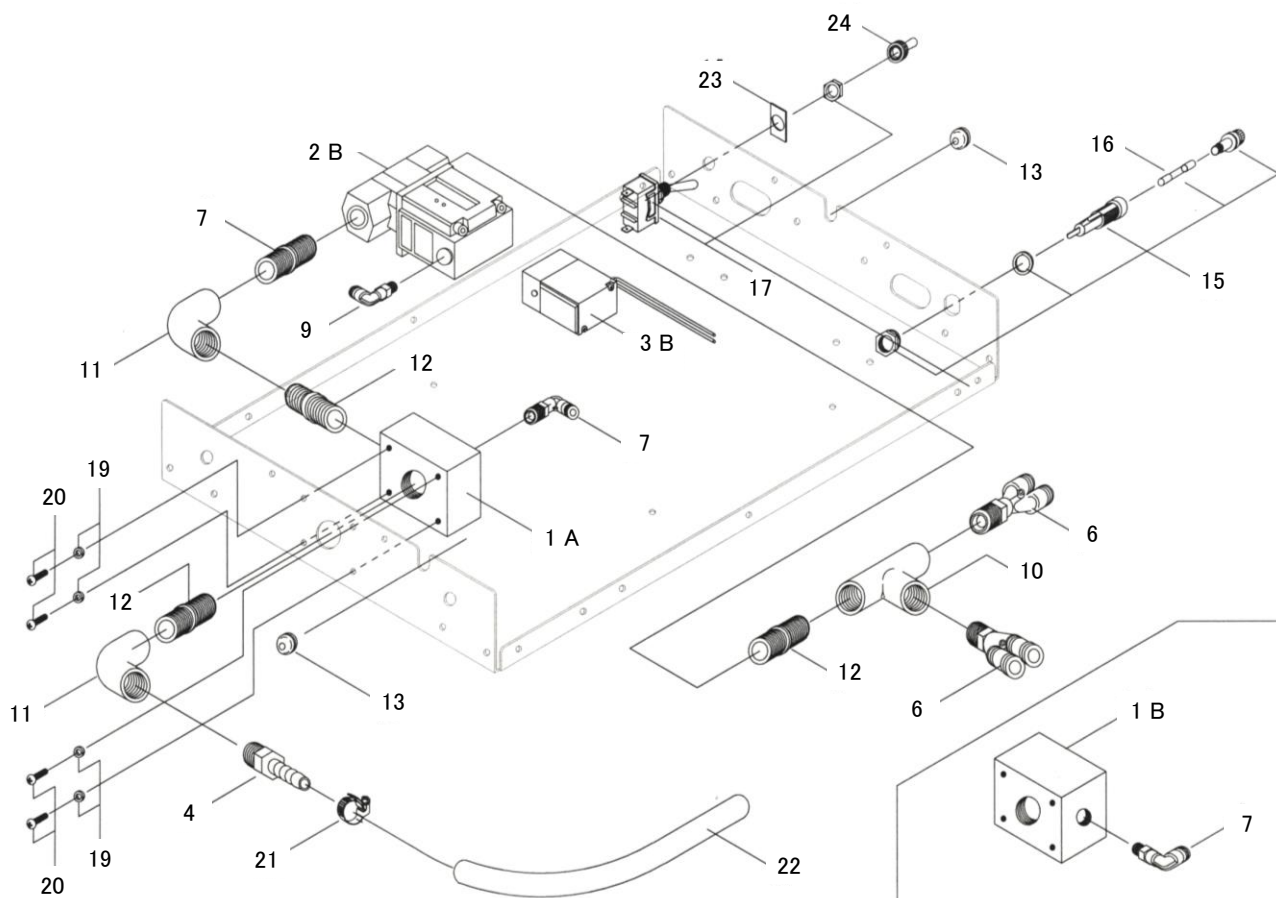
(株)タイガーカワシマ

- 7 -

④ 電磁バルブ部



④ 電磁バルブ部



2009. 1. 1～変更

1-④ 電磁バルブ部

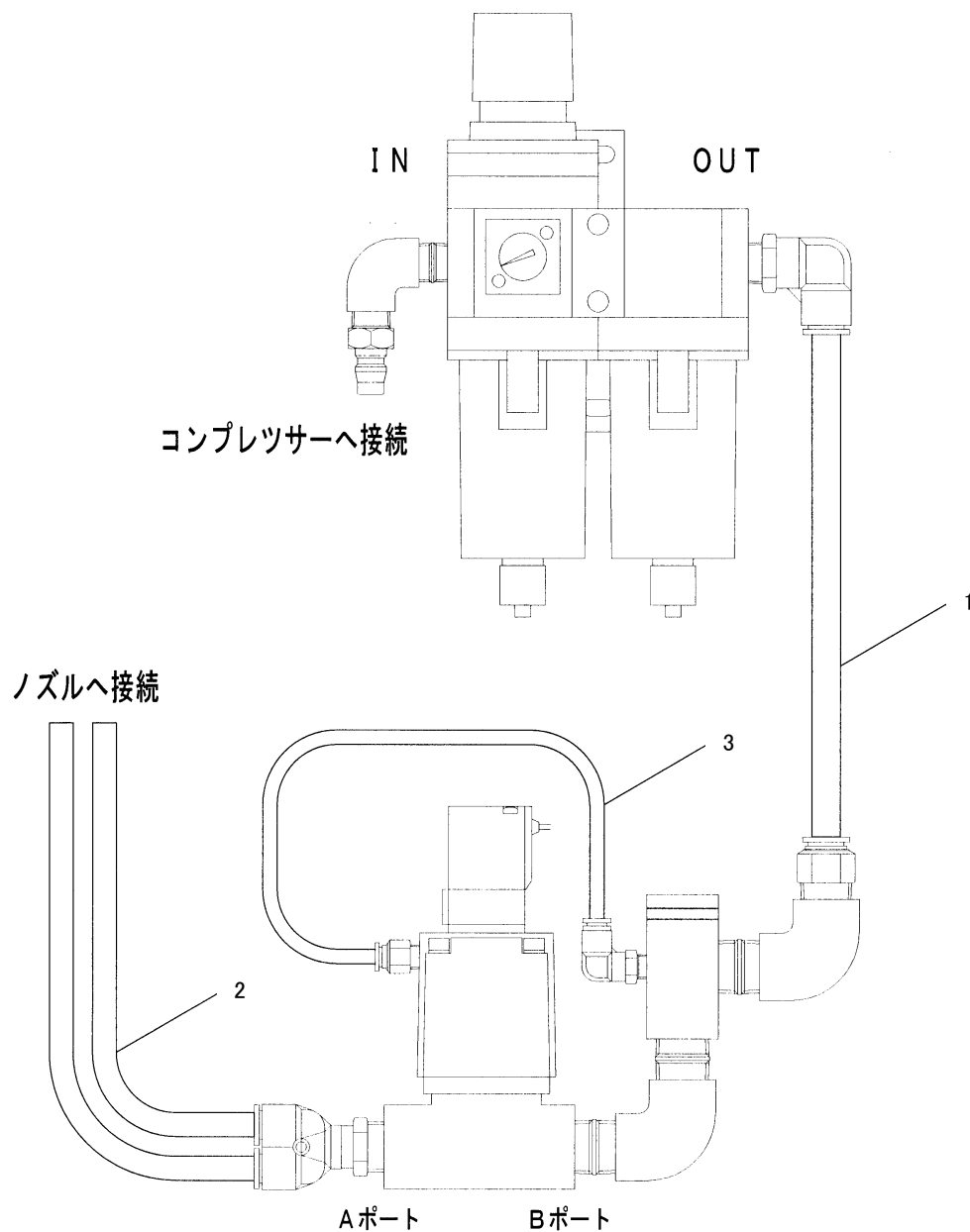
(株)タイガーカワシマ

見出 番号	部 品 番 号	部 品 名		セット	KM-		備 考
					8	8D	
1	A	PBM-029	配管ベース(-401)	互換性有	1	(1)	アルミ製
	B	PBM-W40	配管ベース(-40A)			1	樹脂製
2	A	—	電磁バルブ本体	①	1		セット販売のみ
	B	—	電磁バルブ本体			1	セット販売のみ
3	A	PKM-057	マグネットスイッチ(CVS2-2C)	②	1		
	B	PBM-049	マグネットスイッチ(SF4-1G-23)			1	
4	PBM-A32	タケノコ(1/2×13.5)				1	
5	PBM-031	ワンタッチ管継ぎ手(PC12-04)			1		
6	PBM-032	ワンタッチ管継ぎ手(PX10-04)			1	2	
7	PBM-033	ワンタッチL字管継ぎ手(PL6-02)			1	1	
8	PBM-034	ワンタッチ管継ぎ手(PC6-02)			1	1	
9	PSB-038	ワンタッチL字管継ぎ手(PL6-01)				1	
10	PSB-128	チーズ(1/2T)				1	
11	PBM-035	エルボ(1/2L)			2	2	
12	PBM-036	ニップル(1/2NP)			3	4	
13	PBM-037	グロメット(B-6-1)			2	2	
14	PBM-038	膜付きグロメット(MG-15)			1	1	
15	PBM-039	ヒューズホルダー(F-4000)			1	1	配線、ヒューズ付
16	PBM-040	管ヒューズ(φ6.3×30 AC250V 2A)			1	1	
17	PBM-041	トグルスイッチ(WD1031)			1	1	配線付
18	NWR-020	平ワッシャー(SUS M5・φ12・t0.8)			4		
19	NWR-035	スプリングワッシャー(SUS M5)			4	4	
20	NNG-041	ナベネジ(SUS M5×12)			4	4	
21	FBM-060	SUS ホースバンド(FS-22)				1	
22	PBM-A46	インテークホースA13 (290mm)				1	
23	DSG-006	ON-OFF表示板(WD1901)				1	
24	HNB-022	EPゴムキャップ(WD1911)				1	
セット部品							
①	PSB-123A	電磁バルブ(NSB1A-15A-02C)	在庫なし	注意 1	(1)		CKD製
②	PSB-123B	電磁バルブ(VNA211-15A-1G)			1	1	SMC製
9	PSB-038	ワンタッチL字管継ぎ手(PL6-01)			1		

注意1 … CKD製「電磁バルブ(NSB1A-15A-02C)」は、供給終了のため、代替品のSMC製「電磁バルブ(VNA211-15A-1G) PSB-123B」に「ワンタッチL字管継ぎ手(PL6-01) PSB-038」をつけることで対応できます。

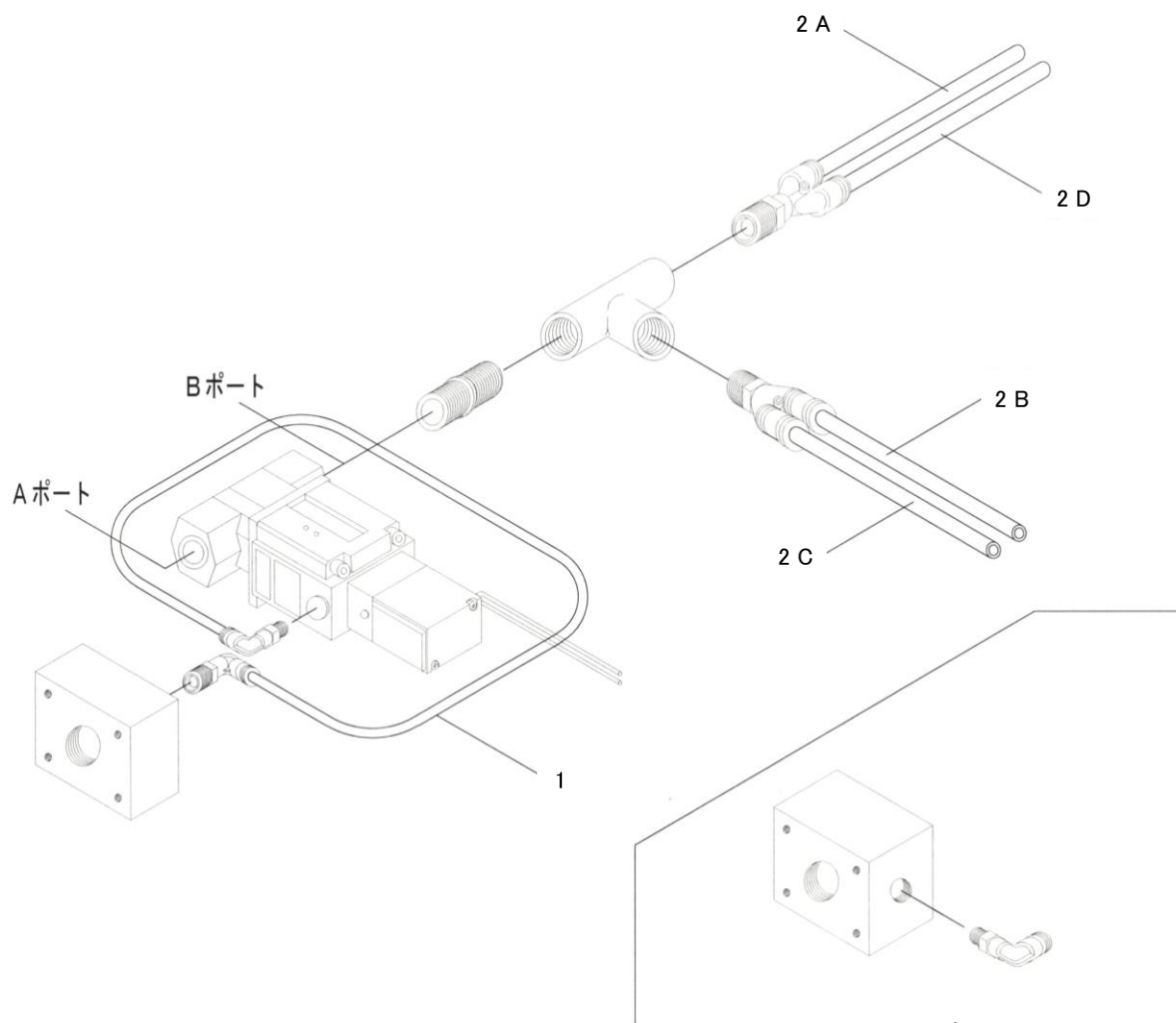
見出 番号	部 品 番 号	部 品 名	役割及び調整	破損した場合
2	—	電磁バルブ本体	エアーの ON/OFF	エアーが出ない。
3	PKM-057 PBM-049	マグネットスイッチ(CVS2-2C) マグネットスイッチ(SF4-1G-23)		テストボタンを押すとエアーが出る場合は、マグネットスイッチの不良。 (青コード)
15	PBM-041	トグルスイッチ(WD1031)	電源の ON/OFF	電源が入らない

⑤ 配管部



見出 番号	部 品 番 号	部 品 名		セット	KM-8	備 考
1	PBM-045	ウレタンチューブ(φ12×8)			1	1m単位価格
2	PBM-046	ウレタンチューブ(φ10×6.5)			2	1m単位価格
3	PBM-047	ウレタンチューブ(φ6×4)			1	1m単位価格

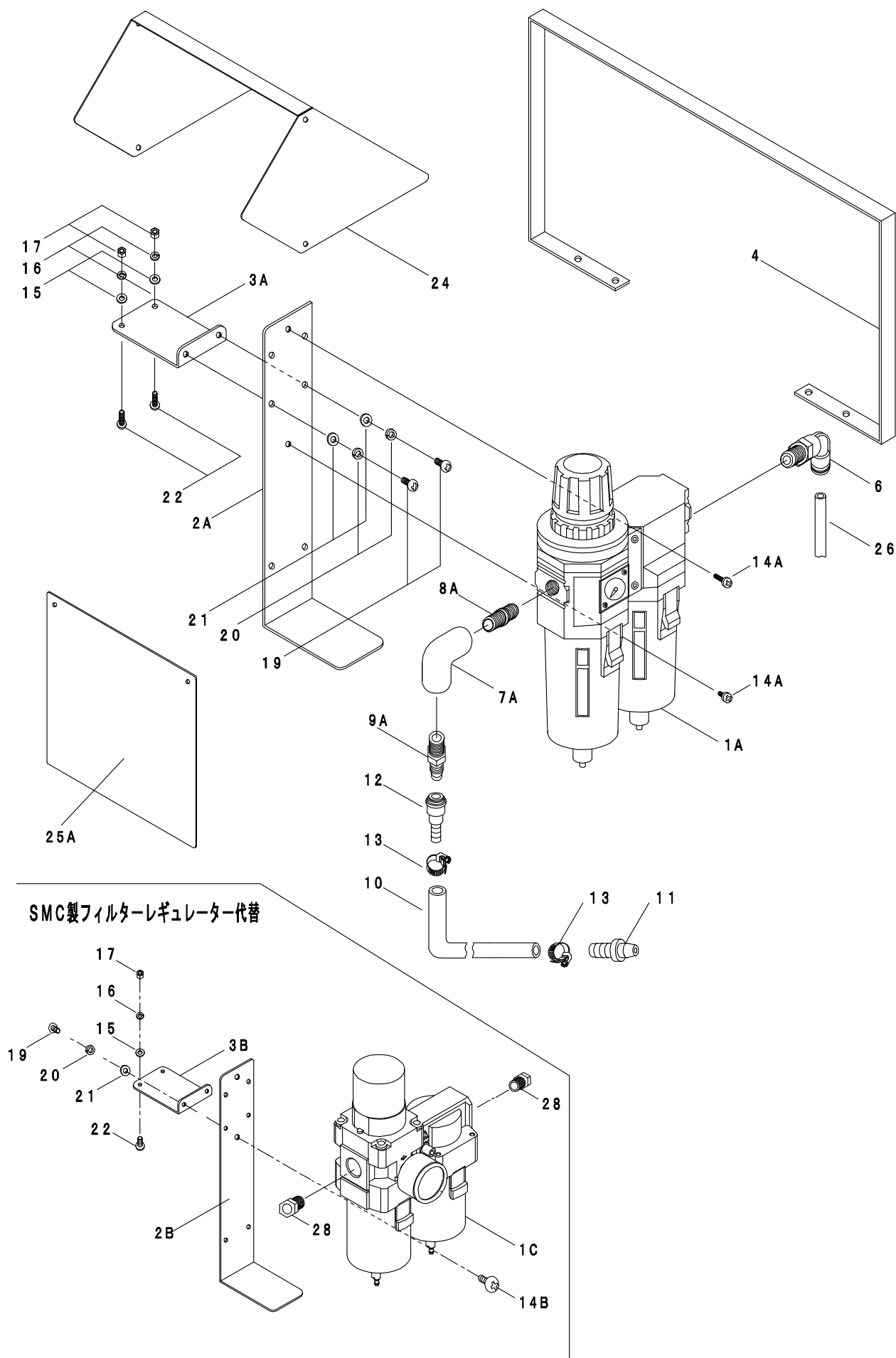
⑤ 配管部



2009. 1. 1~変更

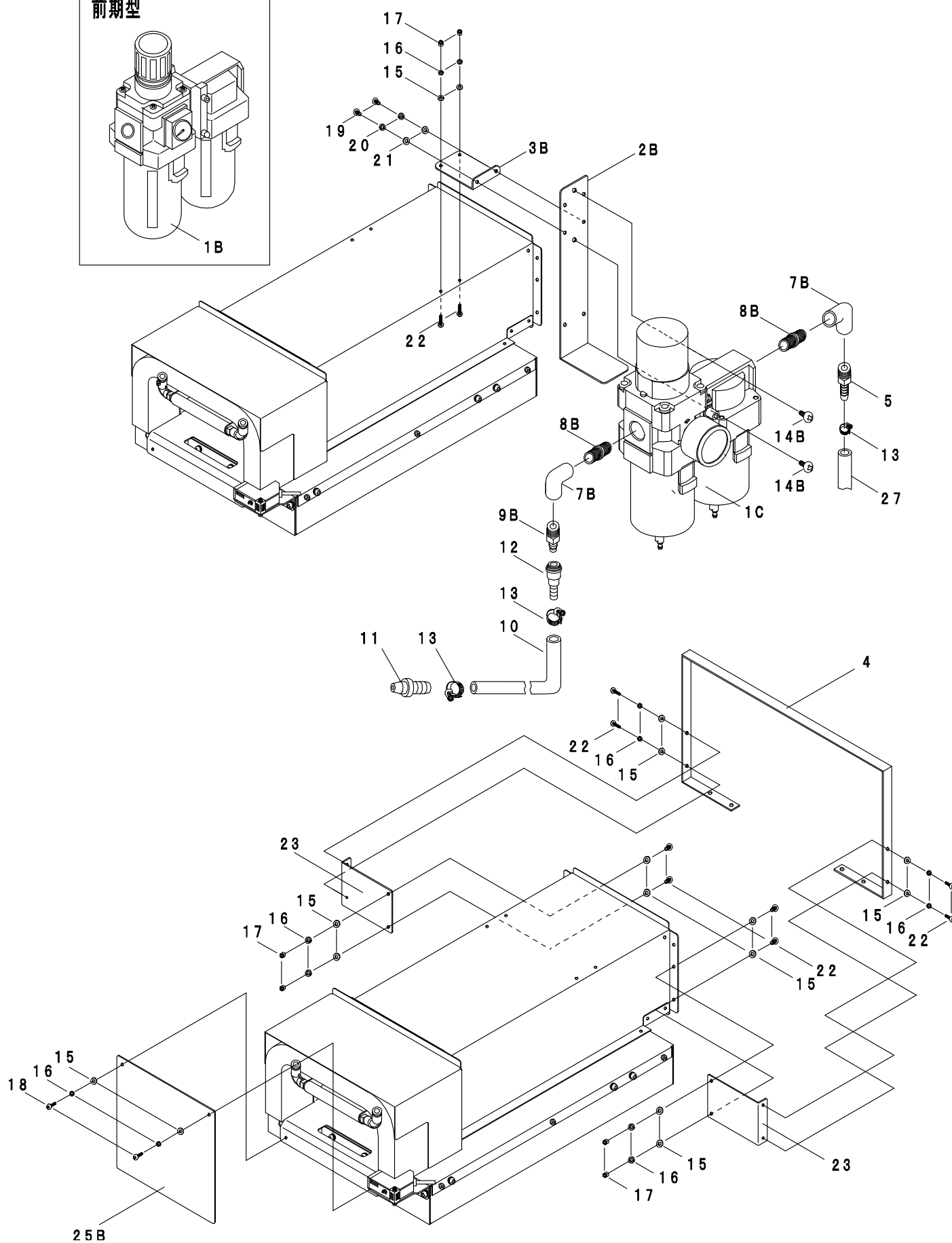
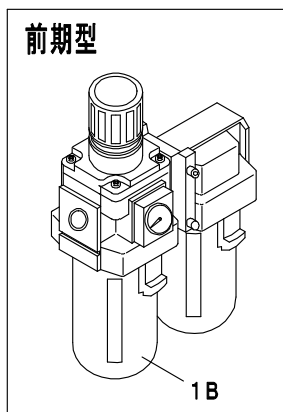
見出 番号	部 品 番 号	部 品 名		セット	KM-8D	備 考
1	PKM-A40	ウレタンチューブ(φ6×4 L500)			1	
2	A	PKM-A41A	ウレタンチューブ(φ10×6.5 L330)		1	
	B	PKM-A41B	ウレタンチューブ(φ10×6.5 L540)		1	
	C	PKM-A41C	ウレタンチューブ(φ10×6.5 L1640)		1	
	D	PKM-A41D	ウレタンチューブ(φ10×6.5 L1460)		1	

⑥ レギュレーター部



⑥ レギュレーター部

前期型



1-⑥ レギュレーター部

(株)タイガーカワシマ

見出 番号	部 品 番 号	部 品 名		セット	KM-		備 考
					8	8D	
1	A	FBM-048	フィルターレギュレーター(C3040-10-Y)	注意 1 互換性有	1		CKD製 ※在庫限り
	B	FBM-048S	フィルターレギュレーター(AC40-AGL01)			1	SMC製
	C	FBM-048B	フィルターレギュレーター			1	SMC製
2	A	FBM-050	レギュレーターステアA	注意 1	1		CKD用
	B	FBM-050S	レギュレーターステアA			1	SMC用
3	A	FBM-051	レギュレーターステアB	注意 1	1		CKD用
	B	FBM-051S	レギュレーターステアB			1	SMC用
4		PBM-A29	収納袋枠	注意 3 ①	1	1	
5		PBM-A32	タケノコ(1/2×13.5)			1	
6		FBM-052	ワンタッチ L 字管継ぎ手(PL12-03)		1		
7	A	FBM-053	エルボ(3/8L)		1		
	B	PBM-035	エルボ(1/2L)			2	
8	A	FBM-054	ニップル(3/8NP)		1		
	B	PBM-036	ニップル(1/2NP)			2	
9	A	FBM-055	ワンタッチカプラー(30PM)		1		
	B	PSB-135	ワンタッチカプラー(40PM)			1	
10		FBM-057	ホースA13(TOYO)		5	5	
11		FBM-058	ワンタッチカプラー(40PH)		1	1	
12		FBM-059	ワンタッチカプラー(200-40SH)		1	1	
13		FBM-060	SUS ホースバンド(FS-22)		2	3	
14	A	NNG-100	バインドネジ(SUS M6×15)		2		
	B	NNG-084	トラスネジ(SUS M8×15)			2	
15		NWR-020	平ワッシャー(SUS M5・φ12・t0.8)		2	16	
16		NWR-035	スプリングワッシャー(SUS M5)		2	12	
17		NNT-011	六角ナット(SUS M5)		2	6	
18		NNG-044	ナベネジ(SUS M5×8)			2	
19		NNG-035	ナベネジ(SUS M6×10)		2	2	
20		NWR-033	スプリングワッシャー(SUS M6)		2	2	
21		NWR-018	平ワッシャー(SUS M6・φ13・t1.0)		2	2	
22		NNG-041	ナベネジ(SUS M5×12)		2	10	
23		FBM-A71	袋枠ステア			1	
24		FBM-093	下向きダクト		1		
25	A	FKM-080	アテ板	②	1		取付穴間距離170mm
	B	FKM-A61	アテ板			1	取付穴間距離160mm
26		PBM-045	ウレタンチューブ(φ12×8)		1		1m 単位価格
27		PBM-A46	インテークホース A13(290mm)			1	
28		BTC-028	ブッシュ(1/2-3/8BU)		2		
-		FKM-001	取扱説明書(KM-8D)			1	
セット部品							
①	FBM-056	ホースセット5m(TOYO・A13)			1	1	ワンタッチカプラー付
②	FBM-302	SMC 製フィルターレギュレーター 代替セット			1		

注意1 … 在庫なくなり次第、SMC 製フィルターレギュレーター代替セットに交換となります。

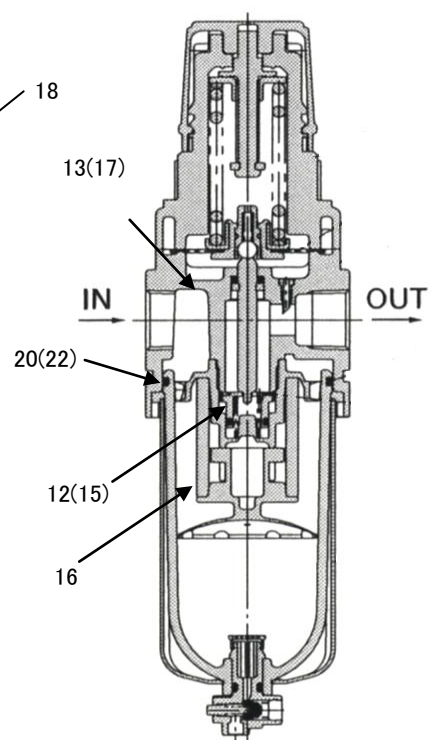
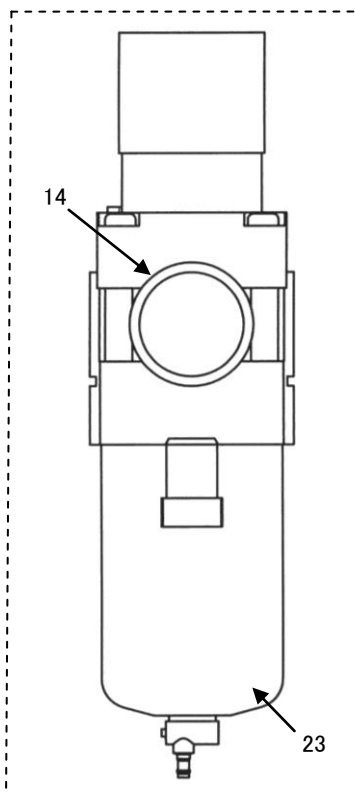
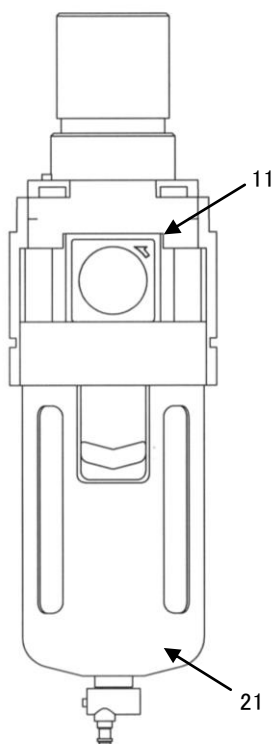
注意2 … KM-8D m.該当製造 No. 08160244～

注意3 … オプションでのホースの販売は、5m単位にて承ります。20m以上のご使用は、性能が落ちますので、内径φ19mm 以上のものにして下さい。

⑦ フィルターレギュレーター部品 SMC製

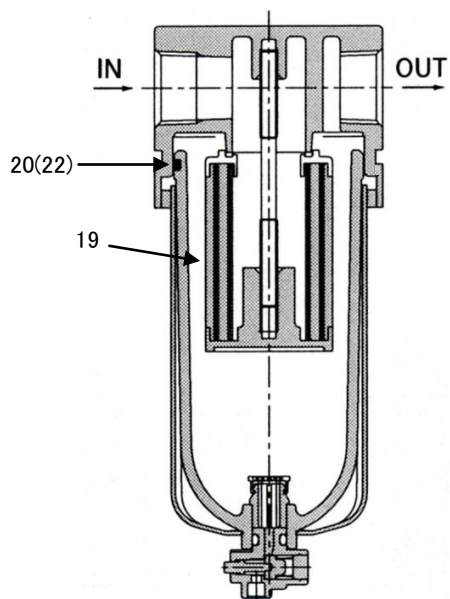
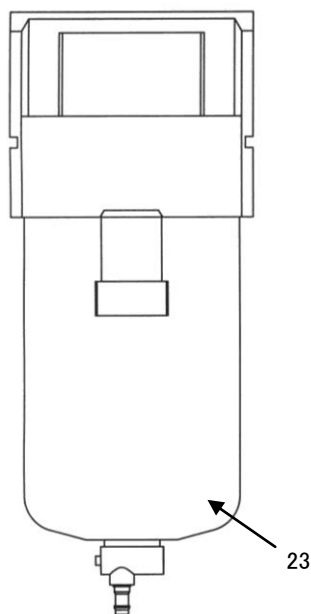
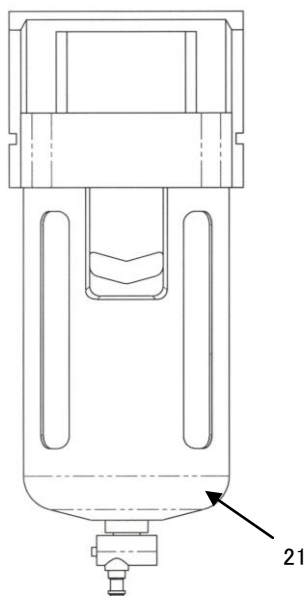
- フィルターレギュレーター (AW40)

(前期型)

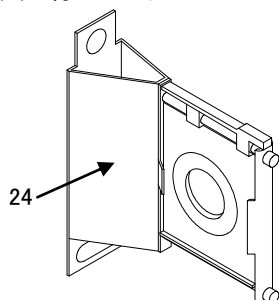


- ミストセパレーター (AFD40)

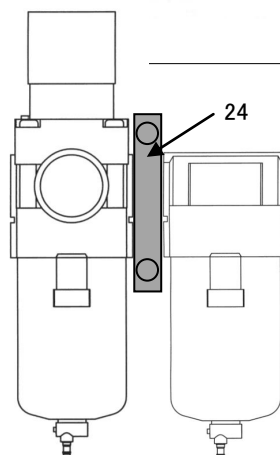
(前期型)



- ブラケット付スペーサー



取り付け位置



1-⑦ フィルターレギュレーター部品

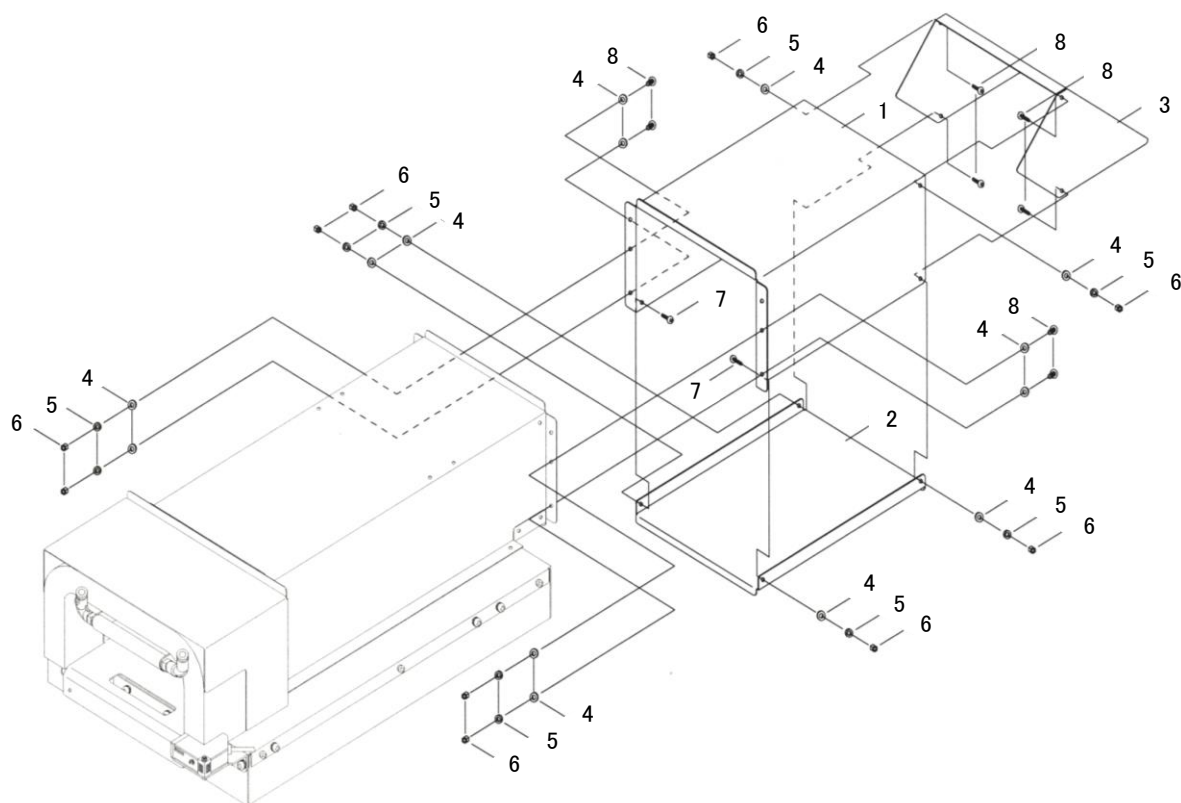
(株)タイガーカワシマ

見出 番号	部 品 番 号	部 品 名		セット	KM-8／8D		備 考
					CKD 製	SMC 製	
CKD製 フィルターレギュレーター(W3000)				注意 1 注意 1 			

注意1 … 在庫なくなり次第、SMC 製フィルターレギュレーター代替セットに交換となります。

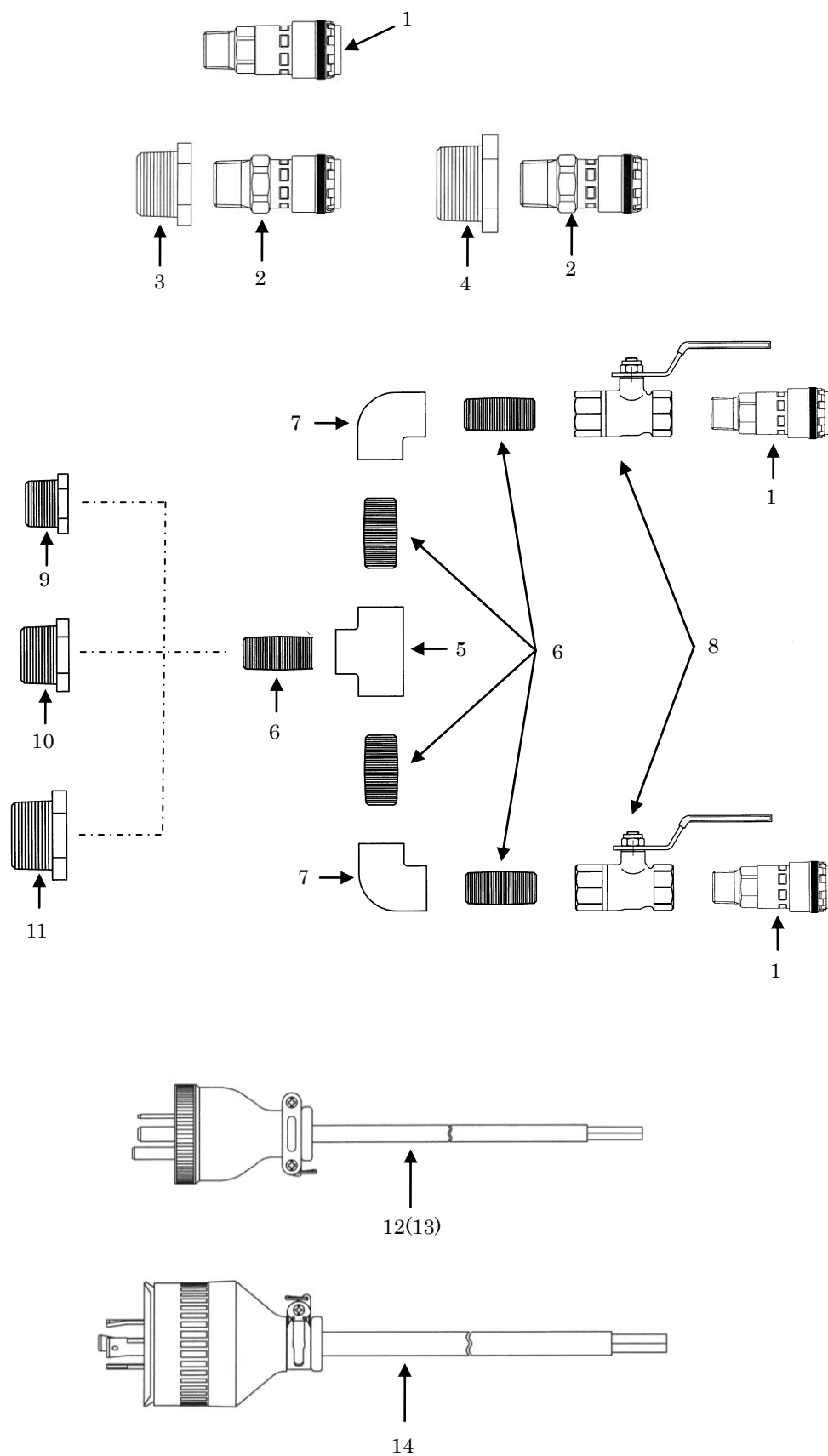
※ フィルターレギュレーター部品の発注後のキャンセル、返品はご容赦ください。

⑧ オプション品 延長ダクト



見出 番号	部 品 番 号	部 品 名		セット	KM-8D	備 考
1	FBM-091	延長ダクト上		<div> <div>①</div> <div>②</div> </div>	1	
2	FBM-092	延長ダクト下			1	
3	FBM-093	下向きダクト			1	
4	NWR-020	平ワッシャー(SUS M5・φ12・t0.8)			14	
5	NWR-035	スプリングワッシャー(SUS M5)			10	
6	NNT-011	六角ナット(SUS M5)			10	
7	NNG-044	ナベネジ(SUS M5×8)			2	
8	NNG-041	ナベネジ(SUS M5×12)			8	
セット部品						
①	FBM-W202	延長ダクト			1	取付けネジ類付
②	FBM-201	延長/下向ダクトセット(250mm)			1	取付けネジ類付

⑧ オプション品 コンプレッサー接続部品



見出 番号	部 品 番 号	部 品 名		セット	KM-8 /8D	備 考
1	PSB-120	ワンタッチカプラー(200-30SM)			1	
2	BTC-015	ワンタッチカプラー(CAL24SM)			1	
3	BTC-016	ブッシュ(3/4 × 1/2BU)			1	
4	PSB-113	ブッシュ(1 × 1/2BU)			1	
5	FBK-166	チーズ(3/8TS)			1	
6	FBM-054	ニップル(3/8NP)			5	
7	FBM-053	エルボ(3/8L)			2	
8	BTC-003	ボールバルブ(3/8)			2	
9	BTC-028	ブッシュ(1/2-3/8BU)			1	
10	PSB-114	ブッシュ(3/4-3/8BU)			1	
11	PSB-W81	ブッシュ(1-3/8BU)			1	
12	BTC-001	三相4Pコード付プラグ6m			1	端子付、線径 2sq
13	BTC-011	5 馬力用コンプレッサー電源コード			1	端子付、線径 3.5sq
14	BTC-012	7.5 馬力用コンプレッサー電源コード			1	端子付、線径 5.5sq
セット部品						
①	BTC-024	3/8 用10psコンプレッサー配管部品			1	10馬力用
②	BTC-024	3/8 用15psコンプレッサー配管部品			1	15馬力用
③	BTC-101B	コンプレッサー接続部品一式(GK22-3/8)			1	3馬力用
④	BTC-106B	コンプレッサー接続部品一式(GK37-3/8)			1	5馬力用
⑤	BTC-107B	コンプレッサー接続部品一式(GK55-3/8)			1	7.5馬力用
⑥	BTC-041	5PS・7.5PS明治コンプレッサー用二又出口(3/8 配管部品)			1	
⑦	BTC-042	10PS 明治コンプレッサー用二又出口(3/8 配管部品)			1	
⑧	BTC-043	15PS 明治コンプレッサー用二又出口(3/8 配管部品)			1	