

TIGER PARTS LIST

白米計量機・ライスリフト(白米用) パーツリスト／価格表

2018年07月版

- 白米計量機・ライスリフト(白米用)
HS／HS4－1800
HT－1200

目 次

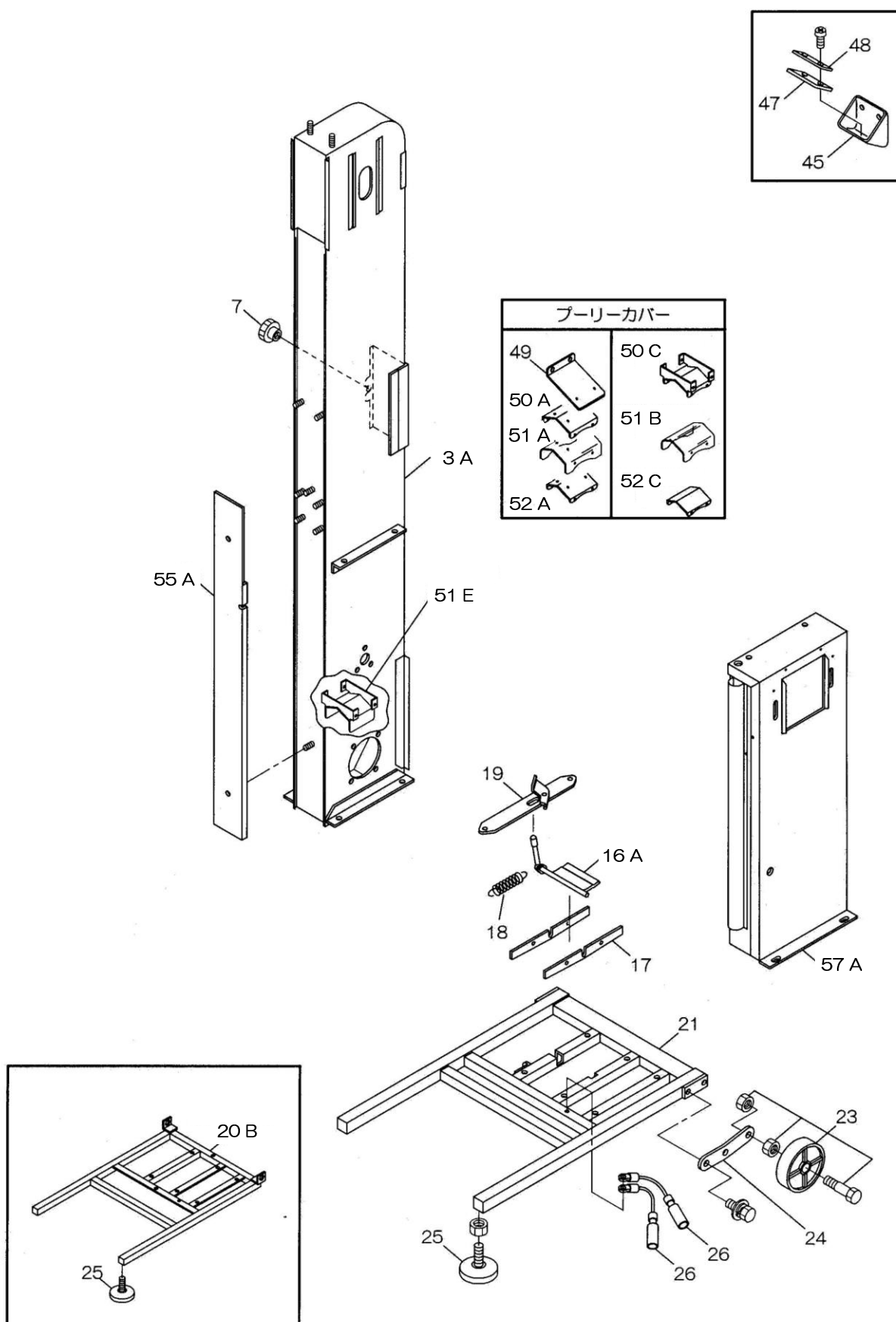
1. 白米計量機 ライスリフト(白米用)	HS／HS4－1800 HT－1200
-------------------------	------------------------

① 本体 (HS／HT)	1
② タンク・計量器 (HS)	8
③ 電装 (HS／HT)	11
④ 付属品	13

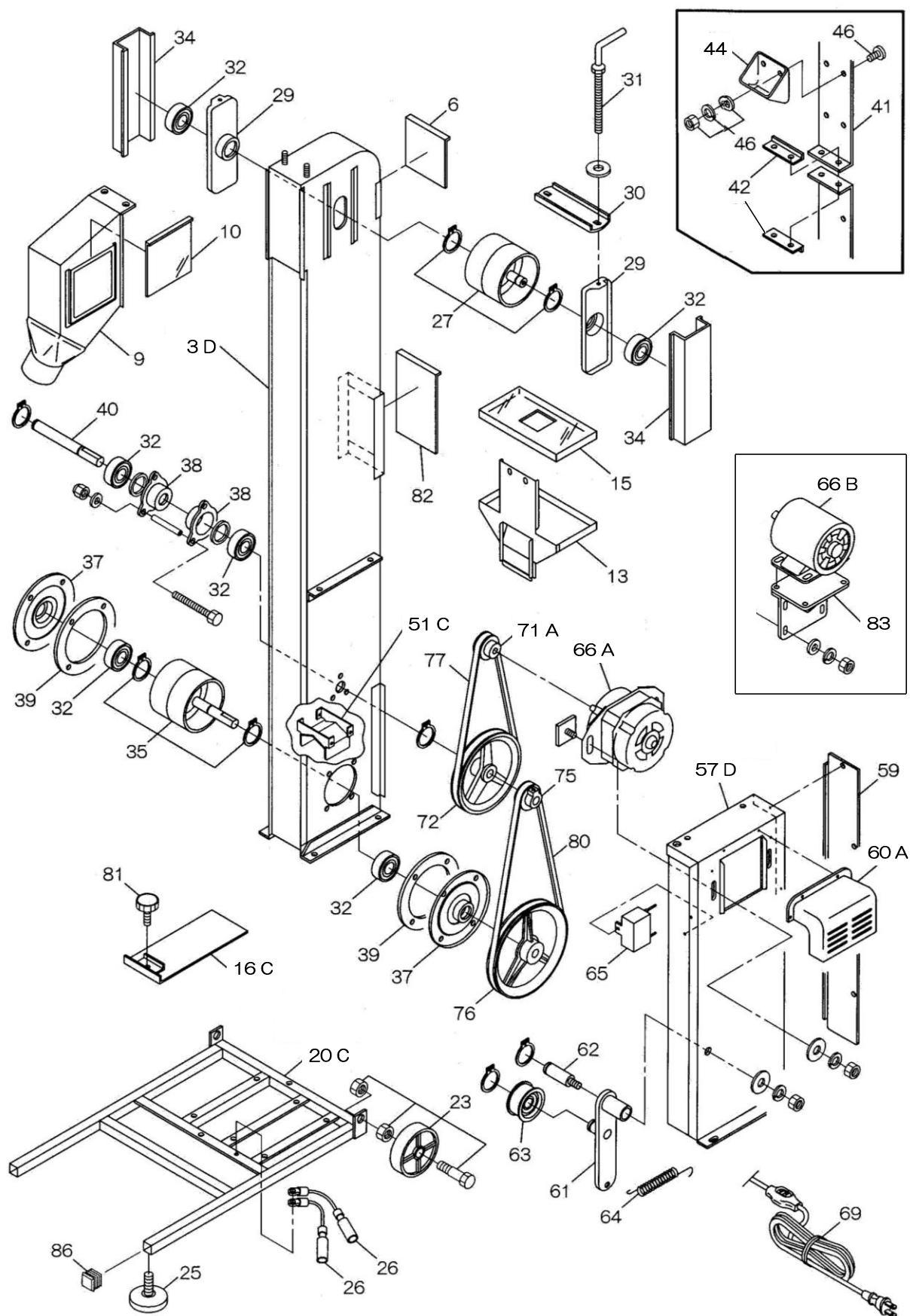
HS/HS4-1800

[illegible]

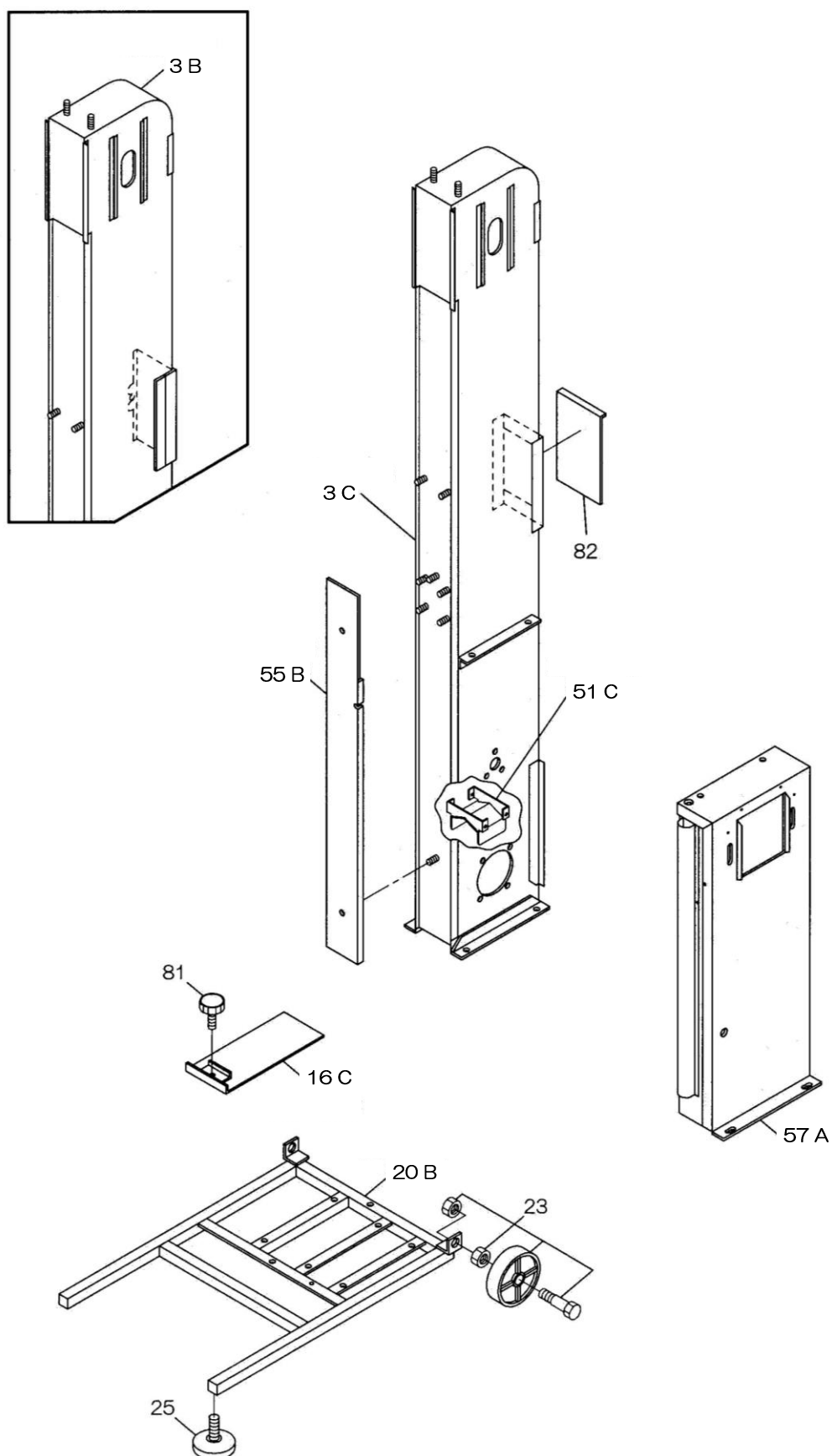
① 本体 (HS/HT)



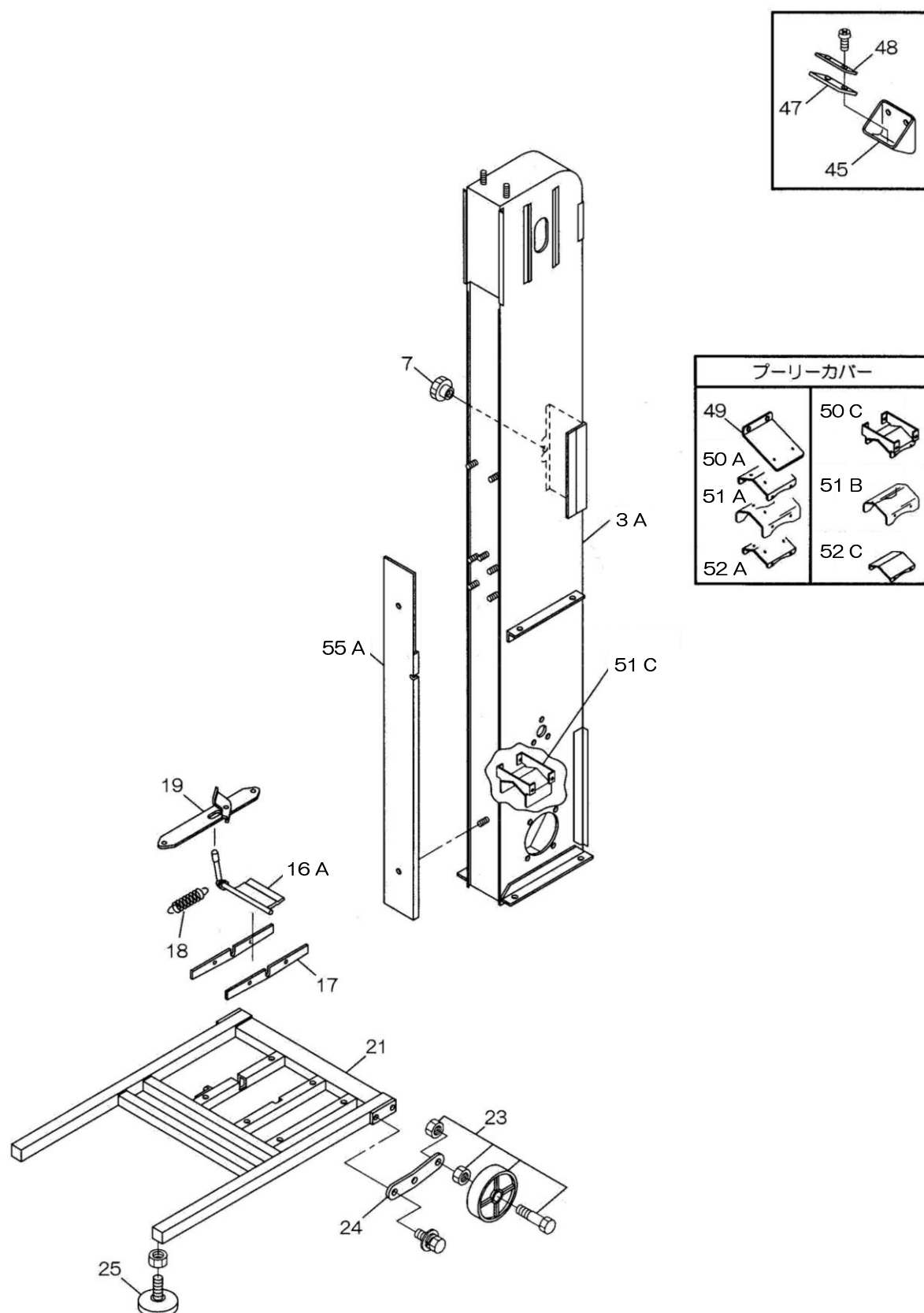
① 本体 (HS/HT)



① 本体 (HS/HT)



① 本体 (HS/HT)



1-① 本体 (HS/HT) (1)

(株)タイガーカワシマ

見出 番号	部 品 番 号	部 品 名		セット	HS/HS4- 1800		HT- 1200	
					前期	後期	前期	後期
3	A	HLS-004	本体(HS)	供給終了	1		(1)	
	B	HLS-004B	本体(HS・ステン)	供給終了		(1)	1	
	C	HLS-004C	本体(HS・ステン)			1		(1)
	D	HLS-004D	本体(HT・ステン)					1
6		HLS-007	窓フタ(HS)		1	1	1	1
7		NNB-023	ノブナット(M6 黒)		1		1	
9		HLS-010	吐出口(HT)				1	1
10		HLS-011	のぞき窓(フラ板)				2	2
13		HLS-014	ホッパー(HS)		1	1	1	1
15		HLS-016	HSホッパー用飛散防止カバー		1	1	1	1
16	A	HLS-017	残留米排出シャッター		1		1	
	C	HLS-017C	残留米排出シャッター(HS)			1		1
17		HLS-018	残留米排出シャッター固定板		2		2	
18		HNR-051	スプリング(φ 11)		1		1	
19		HLS-020	排出レバーストップ		1		1	
20	B	HLS-022B	本体ベース(60N)	供給終了		(1)		(1)
	C	HLS-022C	本体ベース(60N/ HS)			1		1
21		HLS-023	本体ベース(HS)	供給終了	1		1	
23		HLS-026	キャスター(φ 90)セット		2	2	2	2
24		HLS-027	キャスター固定板		2		2	
25		HNR-075	アジャスト		4	4	4	4
26		DNR-036A	本体アース線(青)		1	1	1	1
		DNR-036B	本体アース線(赤)		1	1	1	1
27		HLS-031	ベルトプーリー上(止め輪付)		1	1	1	1
29		HLS-033	ベルトテンション		2	2	2	2
30		HLS-034	テンション吊り上げ板		1	1	1	1
31		HLS-035	吊りボルト		2	2	2	2
32		HLS-036	ベアリング(6202-2RS)		6	6	6	6
34		HLS-038	テンションカバー(HS)		2	2	2	2
35		HLS-039	ベルトプーリー下(止め輪付)		1	1	1	1
37		HLS-041	ベアリングケース(大)		2	2	2	2
38		HLS-042	ベアリングケース(小)		2	2	2	2
39		HLS-043	ベアリングケースパッキン		2	2	2	2
40		HLS-044	中間シャフト		1	1	1	1
41		HLS-046	昇降ベルト(LSI-60・バケツ 23 個用)		1	1	1	1
42		HLS-047	ベルト継手		2	2	2	2
44		HLS-049	バケツ(3インチ・白米)		22	23	22	23
45		HLS-050	バケツ(3インチ・白米・ゴム取付用)		1		1	
46		HLS-051	バケツ固定ネジセット		46	46	46	46
47		HLS-052	シリコンゴム		1		1	
48		HLS-053	シリコンゴムおさえ		1		1	
49		HLS-054	プーリーカバーベース 1	供給終了	(1)		(1)	

① ②

(): 前期型

1-① 本体 (HS/HT) (2)

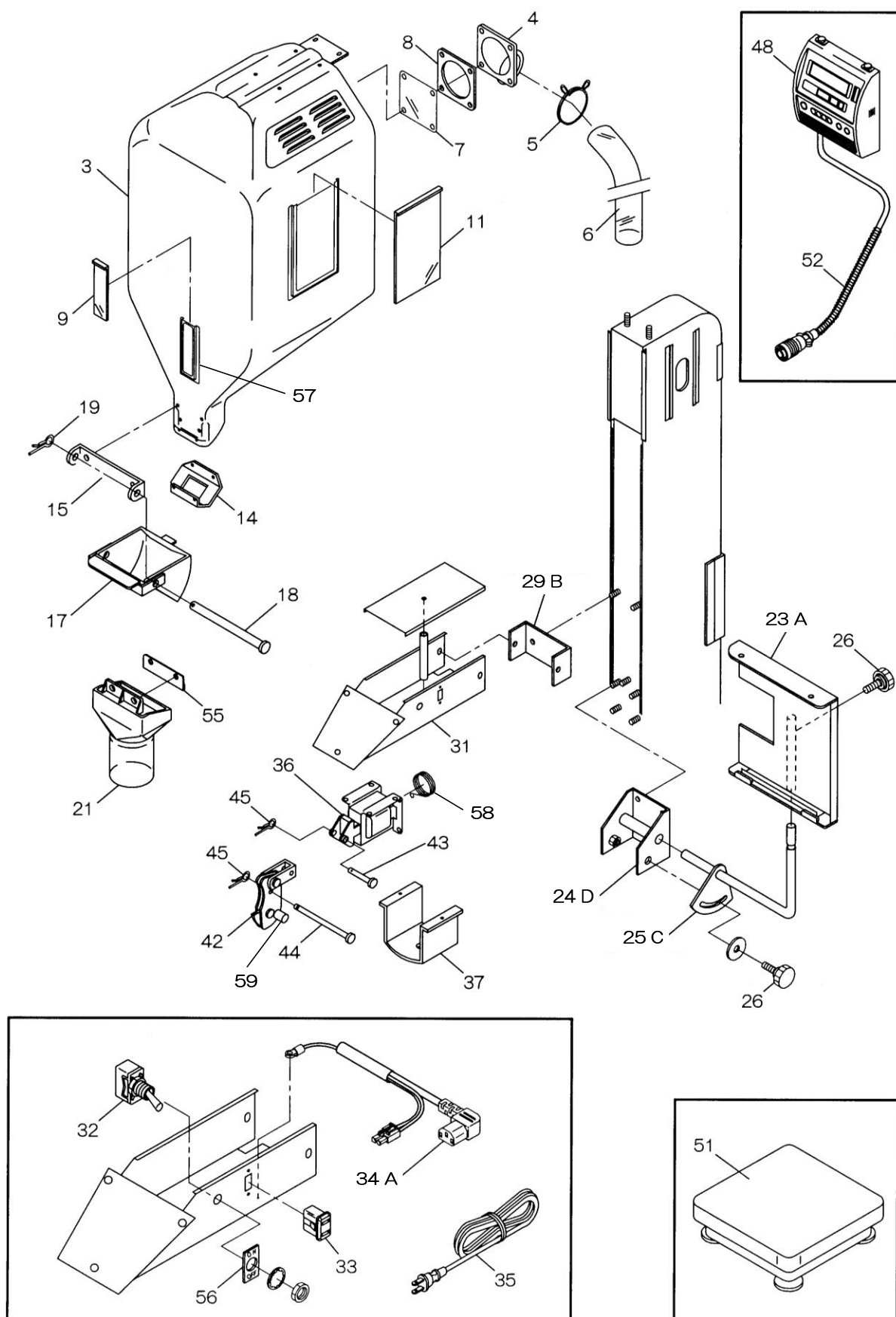
(株)タイガーカワシマ

見出 番号	部 品 番 号	部 品 名		セット	HS/HS4- 1800		HT- 1200	
					前期	後期	前期	後期
50	A	HLS-055	プーリーカバーベース2	供給終了	(1)		(1)	
	C	HLS-055C	プーリーカバーベース(LSI)		1		1	
51	A	HLS-056	プーリーカバー	供給終了	(1)		(1)	
	B	HLS-056B	プーリーカバー	供給終了	1		1	
	C	HLS-056C	プーリーカバー(板金製)			(1)		(1)
—		HLS-056E	プーリーカバー(HS・ステン)			1		1
52	A	HLS-057	プーリーカバーベース3	供給終了	(1)		(1)	
	C	HLS-057C	プーリーカバーベース底(LSI)	供給終了	1		1	
55	A	HLS-061	コードカバー(HS・ステン)	供給終了	1		(1)	
	B	HLS-061B	コードカバー(HS・ステン)			1	1	
57	A	HLS-063	モーターベース(BS/HS)	供給終了	(1)		(1)	
	D	HLS-063D	モーターベース(HS/HT)		1		1	
—		HLS-063G	モーターベース(HS/HT)			1		1
59		HLS-065	モーターベースサイドカバー		1	1	1	1
60	A	HLS-066	モーターカバー(樹脂)		1		1	
	—	HLS-066C	モーターカバー(ABS)			1		1
61		HLS-067	テンションアーム		1	1	1	1
62		HLS-068	テンション軸		1	1	1	1
63		HLS-127	テンションプーリー(TPBSN46)		1	1	1	1
64		HLS-070	テンションスプリング		1	1	1	1
65		HLS-071	コンデンサー(100V130W)		1		1	
66	A	HLS-072	モーター(100V130W) 注意 1	供給終了	1		1	
	B	HLS-072B	モーター(100V0.1KW)			1		1
67	D	HLS-099	モーターコード(HS)		1	1		
69		HLS-075	スイッチ付電源コード(100V)				1	1
71	A	HLS-077	モータープーリー		1		1	
	—	HLS-077B	モータープーリー(φ 45)			1		1
72		HLS-078	中間シャフトプーリー(5 インチ)		1	1	1	1
75		HLS-081	中間シャフトプーリー(2.5 インチ)		1	1	1	1
76		HLS-082	プーリー(7インチ)		1	1	1	1
77		HLS-084	Vベルト(A-27)		1		1	
		HLS-084B	Vベルト(A-26)			1		1
80		HLS-088	Vベルト(A-36)		1	1	1	1
81		NNB-006	ノブボルト(M6×11 白)			1		1
82		HLS-089	バケット清掃口窓			1		1
83		HLS-091	モーター取付金具			1		1
86		HLS-094	本体ベースキャップ			2		2
—		HLS-096	サーキットプロテクタ(7A)			1		1
—		HLS-100	ネジセット(M6×10・薄頭滑り止め付)		8	8	8	8
セット部品								
①	HLS-1003	昇降ベルトセット(HS)	供給終了		1		1	
②	HLS-1004	昇降ベルトセット(HS・シリコンゴムなし)				1		1
③	HLS-1005	モーターセット(100V0.1KW・BS/HS)			1	1		
④	HLS-1013	モーターセット(100V0.1KW・HT)					1	1

注意 1 … モーター(100V130W)は在庫終了の為、モーターセット交換で対応になります。

() : 前期型

② タンク・計量器 (HS)



1-② タンク・計量器 (HS) (1)

(株)タイガーカワシマ

見出 番号	部 品 番 号	部 品 名		セット	HS／HS4-		備考		
					1800				
					前期	後期			
3	RLS-003	ライスタング(HS)		⑤	1	1			
4	RLS-004	オーバーフロー出口			1	1			
5	HNR-038	ホースバンド(オーバーフロー用)			1	1			
6	RLS-077	オーバーフローホース(1200mm)			1	1			
7	RLS-007	透明板			1	1			
8	RLS-008	透明板おさえ			1	1			
9	RLS-009	のぞき窓(ブラ板・小)			1	1			
11	RLS-011	のぞき窓(ブラ板・大)			2	2			
14	RLS-014	タンク出口板			1	1			
15	RLS-015	シャッター軸ホルダー			1	1			
17	RLS-017	シャッター(HS・ステン)			1	1			
18	RNR-029	シャッター軸			1	1			
19	RNR-030	スナップピン(φ 8)			1	1			
21	RLS-021	飛散防止カバー(丸口)			1	1			
23	A	RLS-023	表示取付け(60AT/HS)		見出 番号 55	1	1		
24	A	RLS-024	表示取付ベース(60AT)			供給終了	1		
	D	RLS-024D	表示取付ベース					1	
25	A	RLS-025	表示取付アーム(60AT)			供給終了	1		
	C	RLS-025C	表示取付アーム			1	1		
26	NNB-006	ノブボルト(M6×11 白)			1	2			
—	NNB-023	ノブナット(M6 黒)			1				
29	A	RLS-029	タンク元受け(60AT)		供給終了	1			
	B	RLS-029B	タンク元受け				1		
31	RLS-031	電気ボックス		①	1	1			
32	RLS-032	スナップスイッチ(リード線付)			1	1			
33	RLS-033	角コンセント			1	1			
34	A	DKR-506	インレット電源コネクター		1	1			
35	RLS-035	電源コード(100V)			1	1			
36	RLS-036	ソレノイド(100V)			1	1			
37	RLS-037	ソレノイドカバー			1	1			
42	RNR-043	つりかぎ			1	1			
43	RNR-044	つりかぎ軸(小)			1	1			
44	RLS-044	つりかぎ軸(大)			1	1			
45	RNR-046	スナップピン(φ 4)		2	2				
48	RLS-048	デジタル表示部(白米 20kg センサーケーブル付)		③	1				
	RLS-049	デジタル表示部(白米 40kg センサーケーブル付)				1			
51	RLS-052	電子秤(白米・20kg)		④	1				
	RLS-053	電子秤(白米・40kg)				1			
52	RLS-054	HSセンサーケーブル		1	1				
55	RLS-058	飛散防止カバー用スペーサー		1	1				
56	DSG-006	ON-OFF 表示板		1	1				

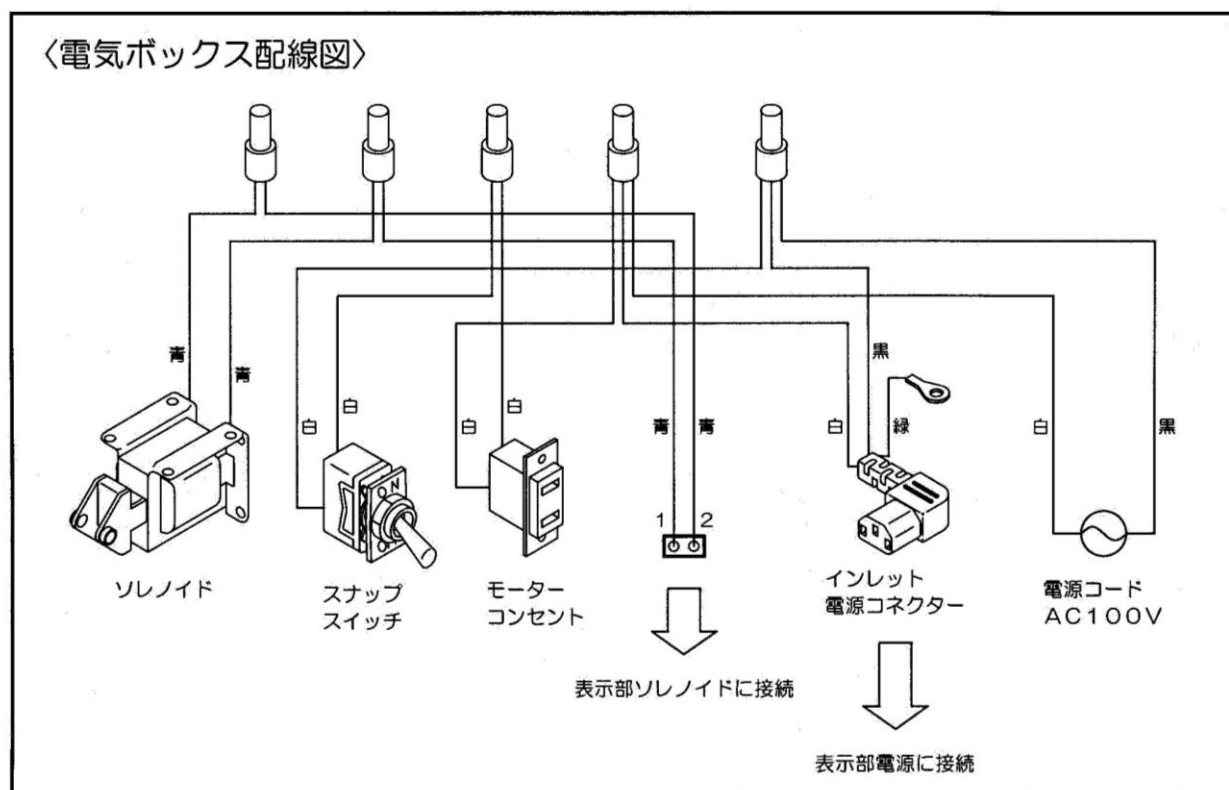
(株)タイガーカワシマ

セット部品

1. 白米計量機

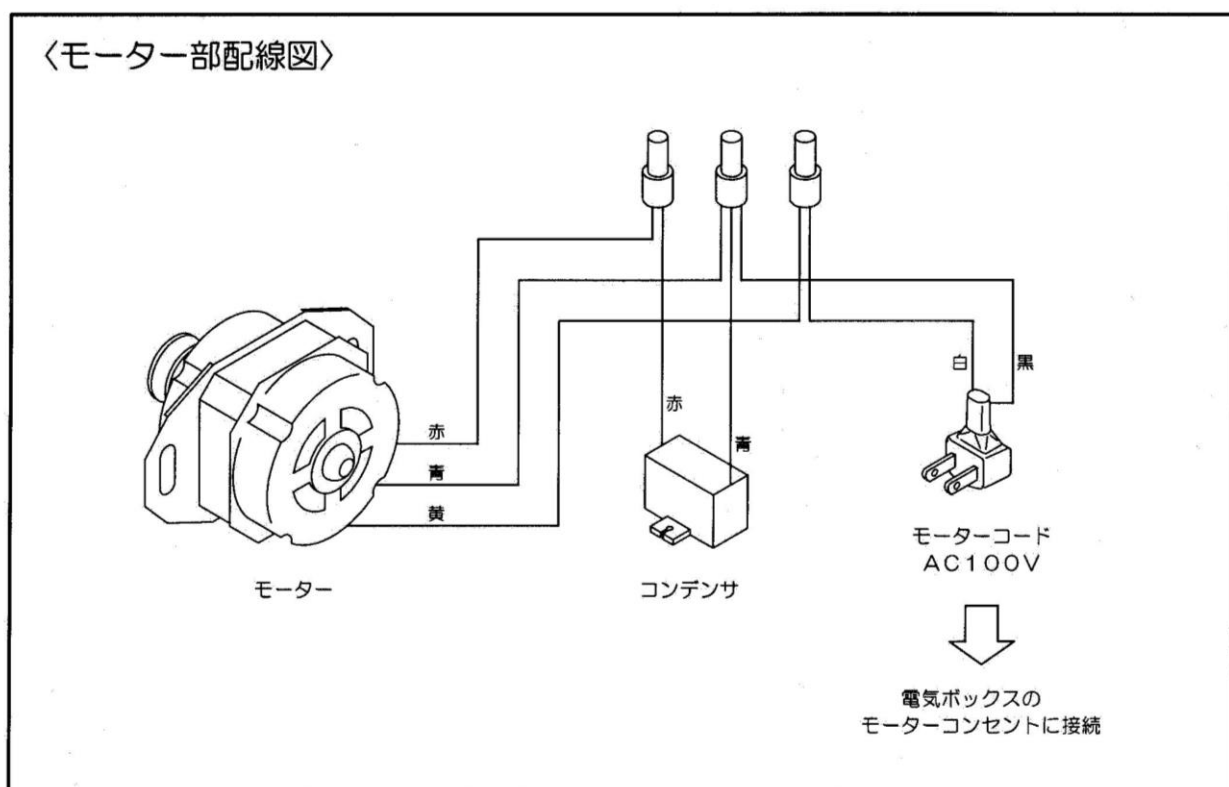
HS/HS4-1800

③ 電装 (HS)



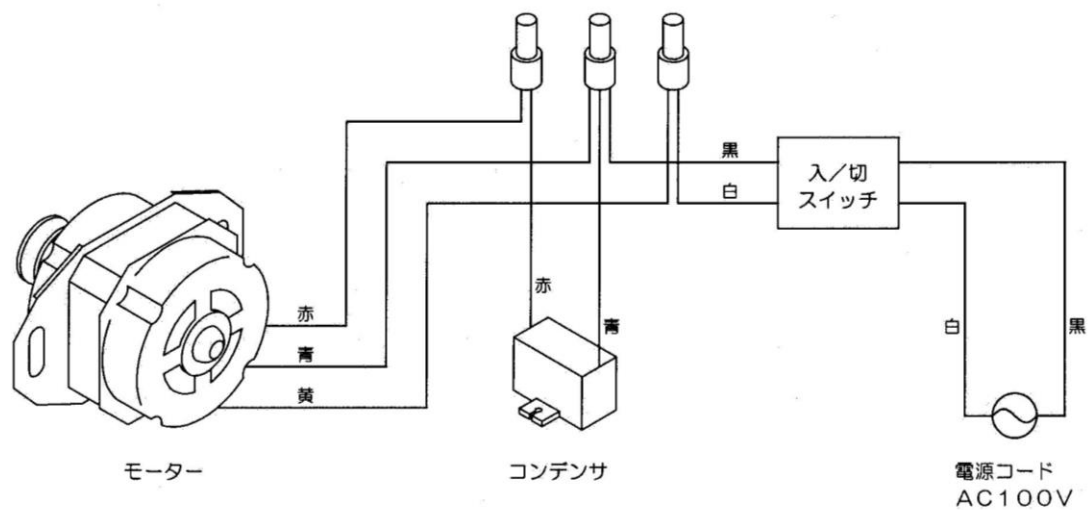
1. 白米計量機

HS/HS4-1800

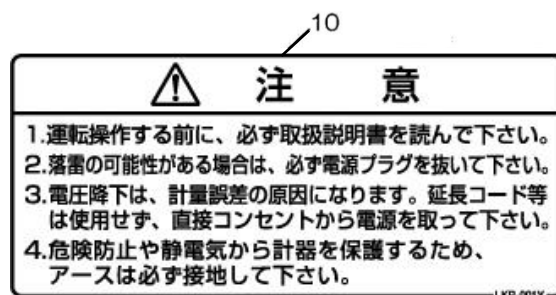
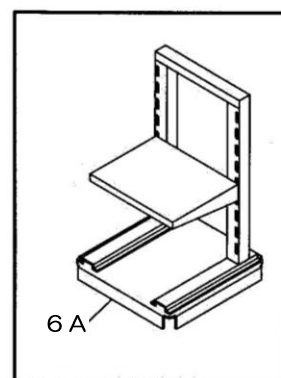
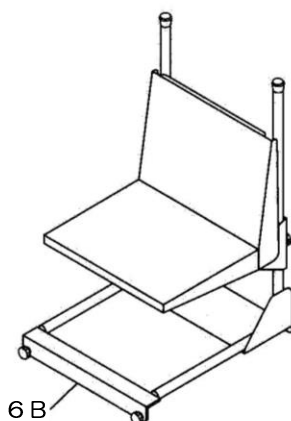
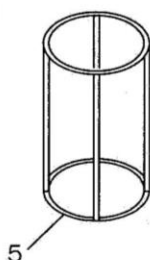
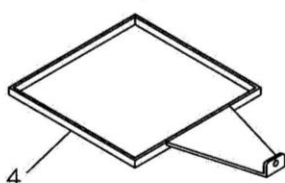
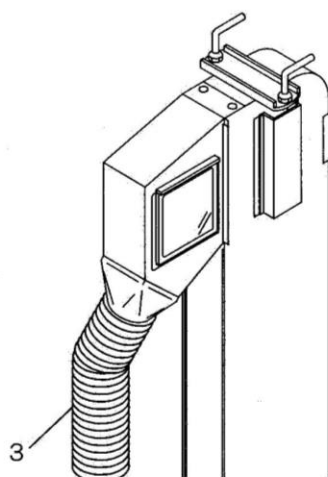
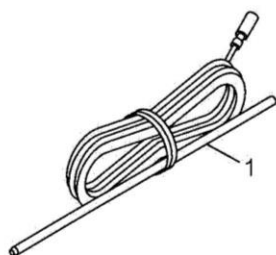


③ 電装 (HT)

〈モーター部配線図〉



④ 付属品



(株)タイガーカワシマ

()：前期型