

選別機とフレコン計量機の連結に

**投入シュート
FF3-001A**

引掛け
タイプ

**はかりキャスター
HFS-1002**

はかりを楽に
移動できます。

**良米出口シュート
RLS-021B**

ネジ止め
タイプ

**ダクトホース
FNR-014**

**後付け可能な増量タンク
WT-100**

すでにフレコンメイトをご購入いただいた方で
300kgより容量が欲しいときに。

300kg → 420kg

- 増量タンクは現地組立てとなります。
- 連続して300kg以上の貯留はできません。

フレコンホルダーに取り付けて簡単に30kg計量ができます。
貯留タンク内の1tに満たない時の小袋取りができます。

30kg 計量機
FST-30
153,000円(税抜)

すでにバックメイトをお使いの方には

はかりなしタイプ
FST-30H
80,000円(税抜)


スタンドの使用で自立も可能です

30kg 計量機スタンド
FF3-100


フレコンメイト
1tはかり
(標準)

スタンド
使用時の
30kg計量機
設置可能範囲

30kg計量機
FST-30/30H(はかりなし)
を独立して設置できます。



台はかりと
袋キーパーごと
移動ができます。



30kg用
タンク

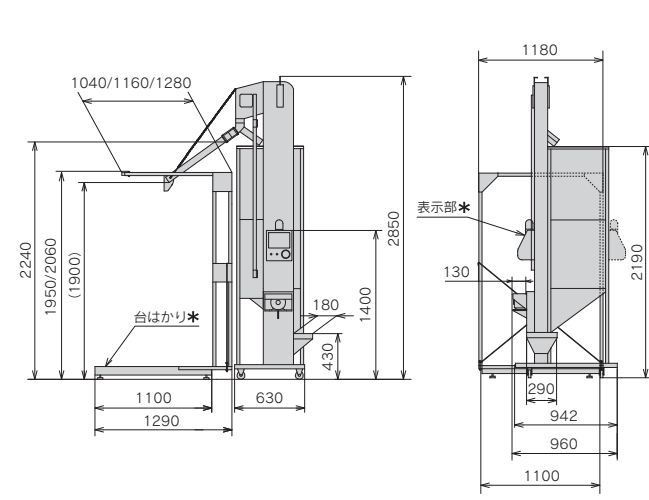
スタンド

※バックメイト(NR・NRV/CR・CRV)の100Vタイプのはかりがそのまま利用できます。購入前に、バックメイトの型式と使用電圧をご確認ください。



モ	デ	ル	標準	U字はかり	オートサンプル	増量タンク	はかりなし
型	式	FS-1203	FS-1203U	FS-1203S	FS-1203W	FS-1203H	
最大処理能力 (kg/時)			1800～2400(30～40俵)【玄米】※1				
昇降機能力 (kg/時)			3600(60俵)【玄米】				
全長×全幅×全高(mm)			880×960(1210)×2850 ※2				
投入口高さ(mm)			430				
整粒米出口高さ(mm)			2240				
使用電源 (V)			本体：三相 200		はかり：100		三相 200
モーター出力 (W)			200				
ひょう量(kg)/計量精度(kg)			1200 / ±0.5 ※3				－
タンク容量 (kg)			約300			約420	約300
機体重量 (kg)			220	220	225	240	150
サンプル採取機能			手動サンプル		オートサンプル	手動サンプル	
備	考		運搬員2人(U字はかりタイプのみ)/残留米排出シャッター				

- ※1 最大処理能力はフレコンバグの交換時間により変動します。
- ※2 ()内の寸法は増量タンクを含めた値になります。
- ※3 実際の計量は、はかり単体の精度 $\pm 0.5\text{kg}$ をかわります。
- フレコンメイトは、組立費を別途いただく場合があります。
- 製品の仕様及び、デザインは改良のため予告なく変更する場合があります。



*はFS-1203Hに付属されません。
表示部は昇降部側または、貯留タンク側に取り付けできます。

はかりの仕様		検定無・プリンタ無	検定付(K)	プリンタ付(P)	検定・プリンタ付(KP)
基本	FS-1203	1,000,000円	1,050,000円	1,150,000円	1,200,000円
オートサンプル	FS-1203S	1,150,000円	1,200,000円	1,300,000円	1,350,000円
増量タンク	FS-1203W	1,050,000円	1,100,000円	1,200,000円	1,250,000円
オートサンプル 増量タンク	FS-1203SW	1,200,000円	1,250,000円	1,350,000円	1,400,000円

本体の仕様		はかりの仕様	検定無・プリンタ無	検定付(K)	プリンタ付(P)	検定・プリンタ付(KP)
基本	FS-1203U		1,000,000円	1,050,000円	1,150,000円	1,200,000円
オートサンプル	FS-1203US		1,150,000円	1,200,000円	1,300,000円	1,350,000円
増量タンク	FS-1203UW		1,050,000円	1,100,000円	1,200,000円	1,250,000円
オートサンプル 増量タンク	FS-1203USW		1,200,000円	1,250,000円	1,350,000円	1,400,000円

本体の仕様		検定無・プリンタ無	検定付 (K)	プリンタ付 (P)	検定・プリンタ付 (KP)
基本	FS-1203H	580,000円	—	—	—
増量タンク	FS-1203HW	630,000円	—	—	—

●検定付、プリンタ付はかりの場合は、出荷まで2～3週間お時間をいただく場合があります。

本 社 〒374-0134 群馬県邑楽郡板倉町大字粕谷2876
TEL 0276-55-3001 FAX 0276-55-3006
ホームページアドレス <http://www.tiger-k.co.jp/>

コンパクトに自動計量するなら**フレコンメイト**で!

Flecon mate

高さ 3m の
作業場でも入ります

選別機と
組み合わせも

縦型貯留タンク

容量 300 / 420 kg

バケットサイズ

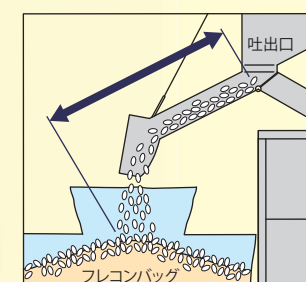
4 インチ

昇降機能力

3,600 kg (60 俵) / 時【玄米】

予測計量方式

吐出口とフレコンバッグの間を流れる玄米の量分だけ
早く貯留タンクに切替えることで正確に計量できます。



計量精度

±0.5 kg

●実際の計量は、はかり単体の
精度 ±0.5kg も加わります。

はかり形状

FS-1203タイプ
標準はかり

台はかりフレームが
しっかりしているため、
強度があり、安定した
計量ができます。



FS-1203Uタイプ
U字はかり

本体をはかりの間に
スッキリ収納。ハンドリフトで
移動が
楽らく。



※ハンドリフトは、U字はかりの内寸法に入るものを使用してください。

サンプル採取機能

FS-1203Sタイプ
オートサンプル

サンプル量
調節可能



サンプル回数を設定すると自動で採取します。
採取後、自動でテーブルが回転し、次のカップに移ります。



FS-1203/Hタイプ
手動サンプル

任意にサンプルを採取できます。



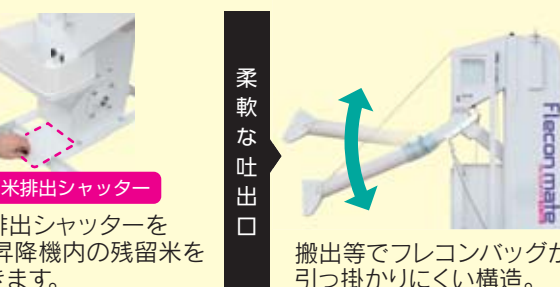
使いやすさを追求



移動がラクラク
本体キャスター付き。

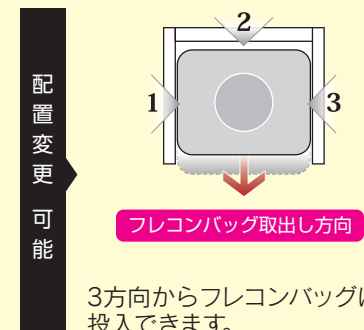


簡単な清掃
残留米排出シャッターを
開くと、昇降機内の残留米を
排出できます。



柔軟な吐出口
搬出等でフレコンバッグが
引っ掛かりにくい構造。

レイアウト自在



配置変更可能
フレコンバッグ取出し方向
3方向からフレコンバッグに
投入できます。



スムーズに搬出
吊り下げて搬出
フレコンホルダー上面に
タンク等がなく、状況に合わせて
フォークリフトで搬出ができます。
●天井が低い場合は、パレットごと搬出してください。



パレットによる搬出
昇降機側と貯留タンク側どちらにも
取り付けできます。
●FS-1203Hには付属されません。



表示パネル
昇降機側と貯留タンク側どちらにも
取り付けできます。
●FS-1203Hには付属されません。

計量手順例

計量準備



1
台はかりにフレコンホルダー以外
を載せないで表示部の電源を
「ON」。パレットを載せ「風袋」を
を押します。
フレコンバッグをセット。

計量開始



2
計量
レバー
計量レバーを引くと計量を
開始します。

計量終了



3
ブザーとランプで
お知らせします。
●FS-1203Hには付属されません。

貯留タンクに
切り替え



4
自動で排出を貯留タンクに
切り替えます。
●FS-1203Hは手動切替。

フレコンバッグ交換



5
交換が終わったら、
表示の「0.0」を確認して、
1と同様に準備を行ってください。

計量再開



6
計量レバーを引くと同時に貯留
タンク内の玄米が昇降機に流れ、
計量します。

型式構成

型式 FS-1203

はかりの仕様

はかりの種類

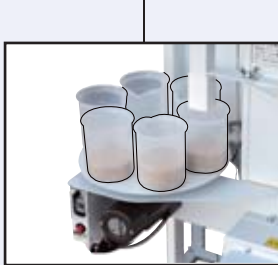


標準タイプ: 無表記



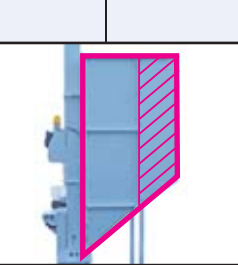
U字タイプ: U

オートサンプル



あり: S
なし: 無表記

増量タンク



あり: W
なし: 無表記



検定付: K



プリンタ付: P
検定・プリンタ付: KP

●検定付はかりにはパレットが一枚付属されています。 ●プリンタ付はかりは、日付と重量をプリントします。
●増量タンクは現地組立て、連続して 300kg 以上の貯留はできません。

検定付はかりとは？

取引・商売に使用するはかりの場合（はかり売りなど）、国や都道府県などの公的機関が、
はかりの構造や誤差が基準以上であるかを検査します。この検査を「検定」といい、検定に
合格したはかりには「検定証印」がつけられ取引や証明に使えるようになります。

●検定付はかりを使用する場合、2 年に 1 回「定期検査」もしくは計量士による「代検査」を受けなければならないことが定められています。
●検定付はかりとして使用されない場合は、定期検査を受ける必要はありません。