

TIGER PARTS LIST

洗ちゃん

パーツリスト

2019年2月版

- 洗ちゃん
 - NBC-300
 - NBC-401
 - NBC-2
 - NBC-700

目 次

1. 洗ちゃん

NBC-300/401

- ① 本 体 1
- ② 洗 浄 5

2. 洗ちゃん

NBC-2

- ① 本体／洗浄 9

3. 洗ちゃん

NBC-700

- ① 本 体 11
- ② 洗 浄 14

NBC—300

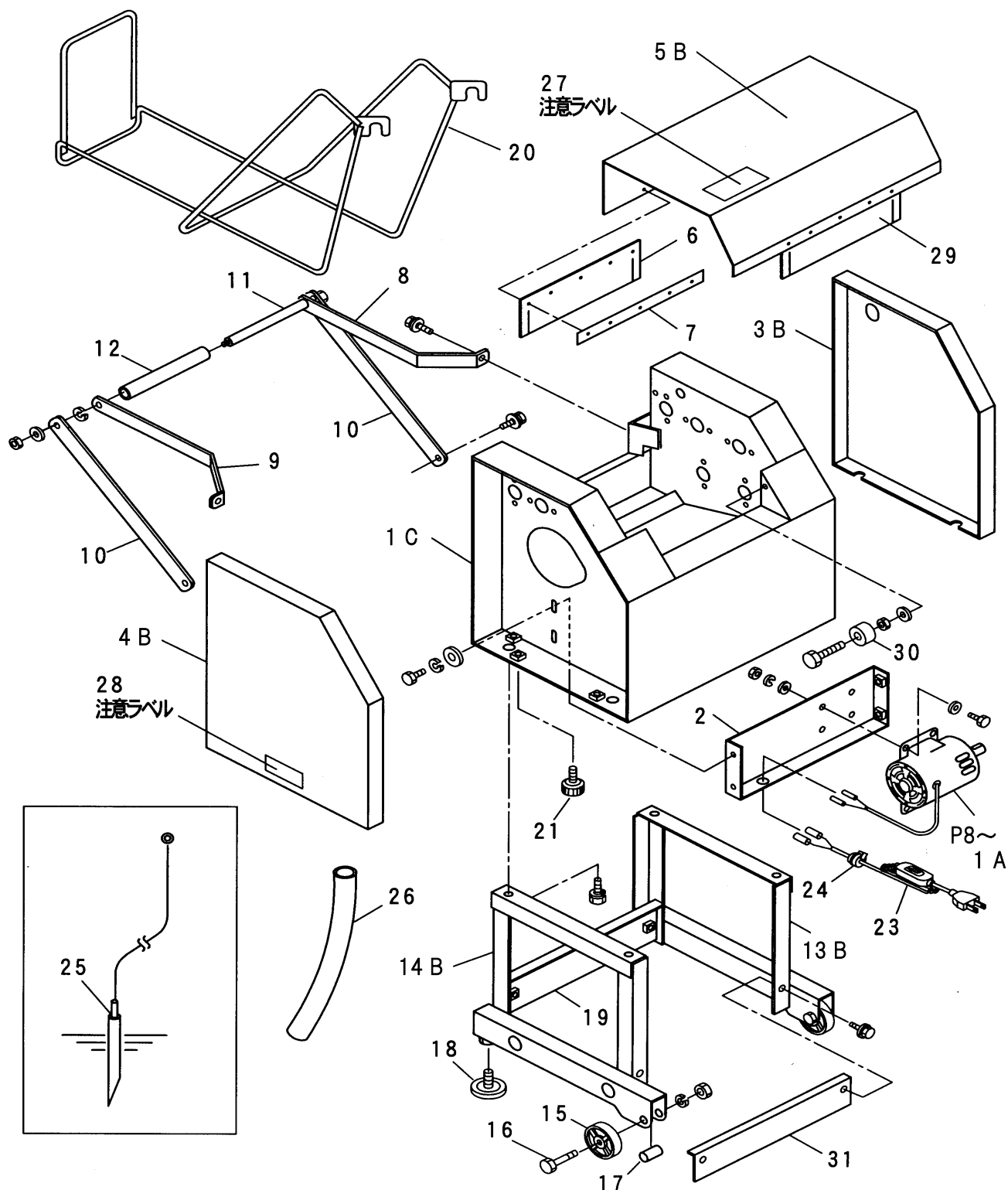
This diagram illustrates the exploded view of a mechanical assembly, likely a printer or copier, with various components labeled with numbers and text. The parts are shown in their relative positions as they would be assembled.

Key Components and Labels:

- 27 注意ラベル**: Attention label, shown as a rectangular piece with a tab.
- 5 A**: A long, thin rectangular component, possibly a cover or frame part.
- 6**: A small rectangular component, possibly a connector or pin.
- 7**: A long, thin rectangular component, possibly a cover or frame part.
- 29**: A small rectangular component, possibly a connector or pin.
- 3 A**: A rectangular component, possibly a cover or frame part.
- 1 B**: A rectangular component, possibly a cover or frame part.
- 2**: A rectangular component, possibly a cover or frame part.
- 28 注意ラベル**: Attention label, shown as a rectangular piece with a tab.
- 4 A**: A rectangular component, possibly a cover or frame part.
- 11**: A long, thin rectangular component, possibly a cover or frame part.
- 8**: A small rectangular component, possibly a connector or pin.
- 12**: A long, thin rectangular component, possibly a cover or frame part.
- 9**: A small rectangular component, possibly a connector or pin.
- 10**: A long, thin rectangular component, possibly a cover or frame part.
- 21**: A small rectangular component, possibly a connector or pin.
- 26**: A curved component, possibly a cover or frame part.
- 14 A**: A rectangular component, possibly a cover or frame part.
- 18**: A small rectangular component, possibly a connector or pin.
- 15**: A small rectangular component, possibly a connector or pin.
- 16**: A small rectangular component, possibly a connector or pin.
- 17**: A small rectangular component, possibly a connector or pin.
- 19**: A rectangular component, possibly a cover or frame part.
- 13 A**: A rectangular component, possibly a cover or frame part.
- 24**: A small rectangular component, possibly a connector or pin.
- 23**: A small rectangular component, possibly a connector or pin.
- P7~ 1 B**: A small rectangular component, possibly a connector or pin.
- 25**: A small rectangular component, possibly a connector or pin.

The diagram shows the assembly of these components into a final unit, with dashed lines indicating the alignment and connection points for various parts like the frame, cover, and internal components.

① 本体



1-① 本体 (1)

(株)タイガーカワシマ

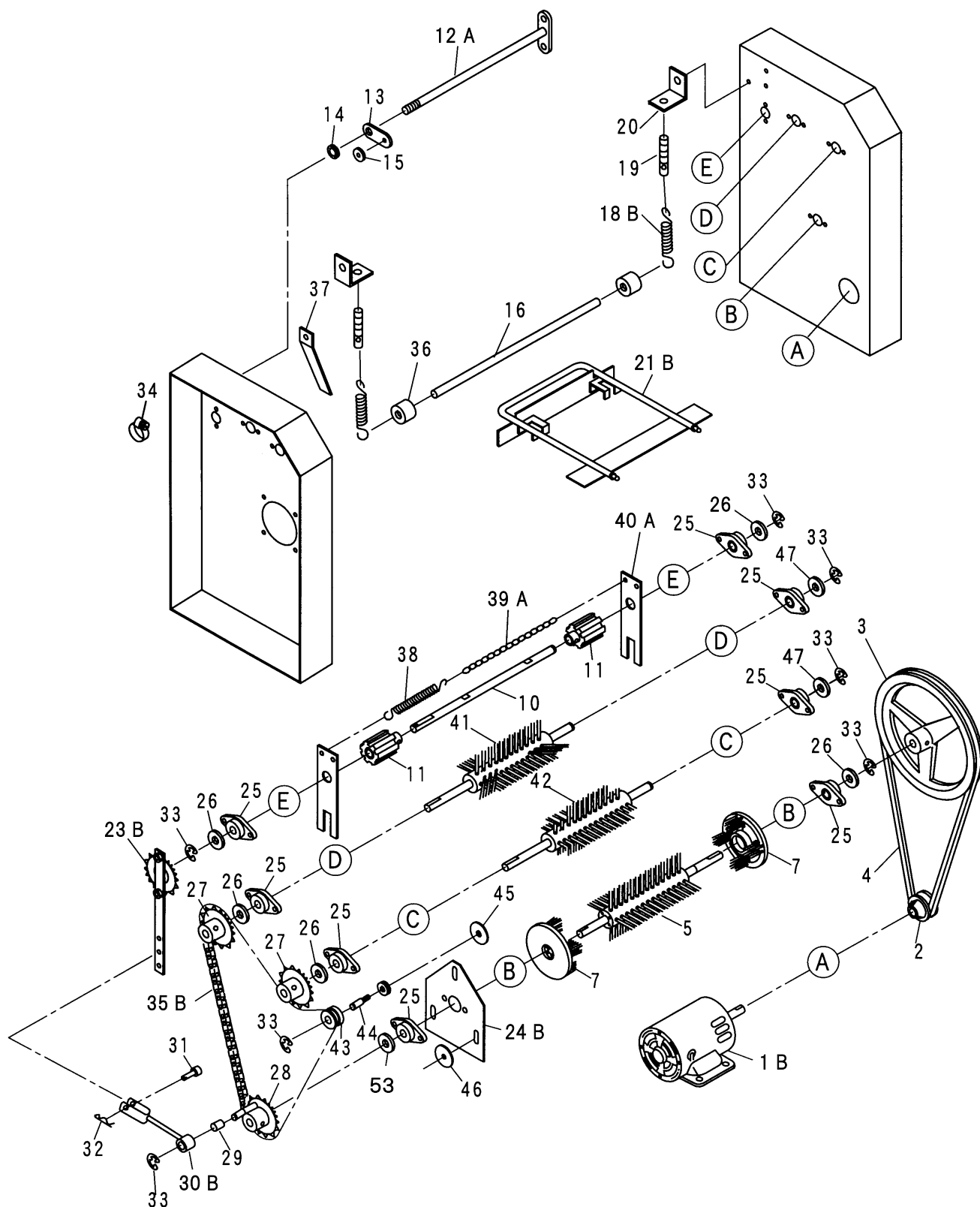
見出 番号	部 品 番 号	部 品 名	セット	NBC-	
				300	401
1	B	HNB-300	洗浄機本体(300 型)	1	
	C	HNB-430	洗浄機本体(401 型)		1
2		HNB-060	モーター取付板	1	1
3	A	HNB-061	モーターカバー(右)	1	
	B	HNB-431	モーターカバー(右・401 型)		1
4	A	HNB-062	モーターカバー(左)	1	
	B	HNB-432	モーターカバー(左・401 型)		1
5	A	HNB-063	本体天板	1	
	B	HNB-433	本体天板(401 型)		1
6		HNB-064	防水ゴム板(出口側)	1	1
7		HNB-065	防水ゴム板止め	2	2
8		HNB-066	取手(上・右)	1	1
9		HNB-067	取手(上・左)	1	1
10		HNB-068	取手(下)	2	2
11		HNB-031	取手アームシャフト	1	1
12		HNB-032	取手アームパイプ	1	1
13	A	HNB-069	脚(右)	1	
	B	HNB-434	脚(右・401 型)		1
14	A	HNB-070	脚(左)	1	
	B	HNB-435	脚(左・401 型)		1
15		HNR-067	キャスター(φ 69)	2	2
16		NBT-042	六角ボルト(M8 × 40)	2	2
17		HNR-070	スペーサー(φ 10 × 24)	2	2
18		HNR-075	アジャスト	2	2
19		HNB-075	脚補強板 注意 1	(2)	(1)
20		HNB-076	箱受け装置(3/300/401 型・丸棒)	1	1
21		NNB-005	ノブボルト(M6 × 11 緑)	(2)	(4)
		NNB-006	ノブボルト(M6 × 11 白)	2	4
23		HNB-077	スイッチ付電源コード	1	1
24		HNB-024	ブッシング(6N-4)	1	1
25		HND-026	アース棒付アース線	1	1
26		HNB-054	排水ホース(φ 38 × 700)	1	1
27		LNB-001Y	注意ラベル(本体天板)	1	1
28		LNB-002Y	注意ラベル(カバー取り外し時には)	2	2
29		HNB-096	防水ゴム板(入口側)	1	1
30		SNB-094	箱送り遊車	2	5
31		HNB-436	脚補強板(401 型) 注意 1	2	2(1)
—		FNB-003	取扱説明書(NBC-300)	1	
—		FNB-004	取扱説明書(NBC-401)		1

注意 1. 2015 年より NBC-300,NBC-401 とも HNB-075 は廃止し、HNB-436(2 個/台)となりました。

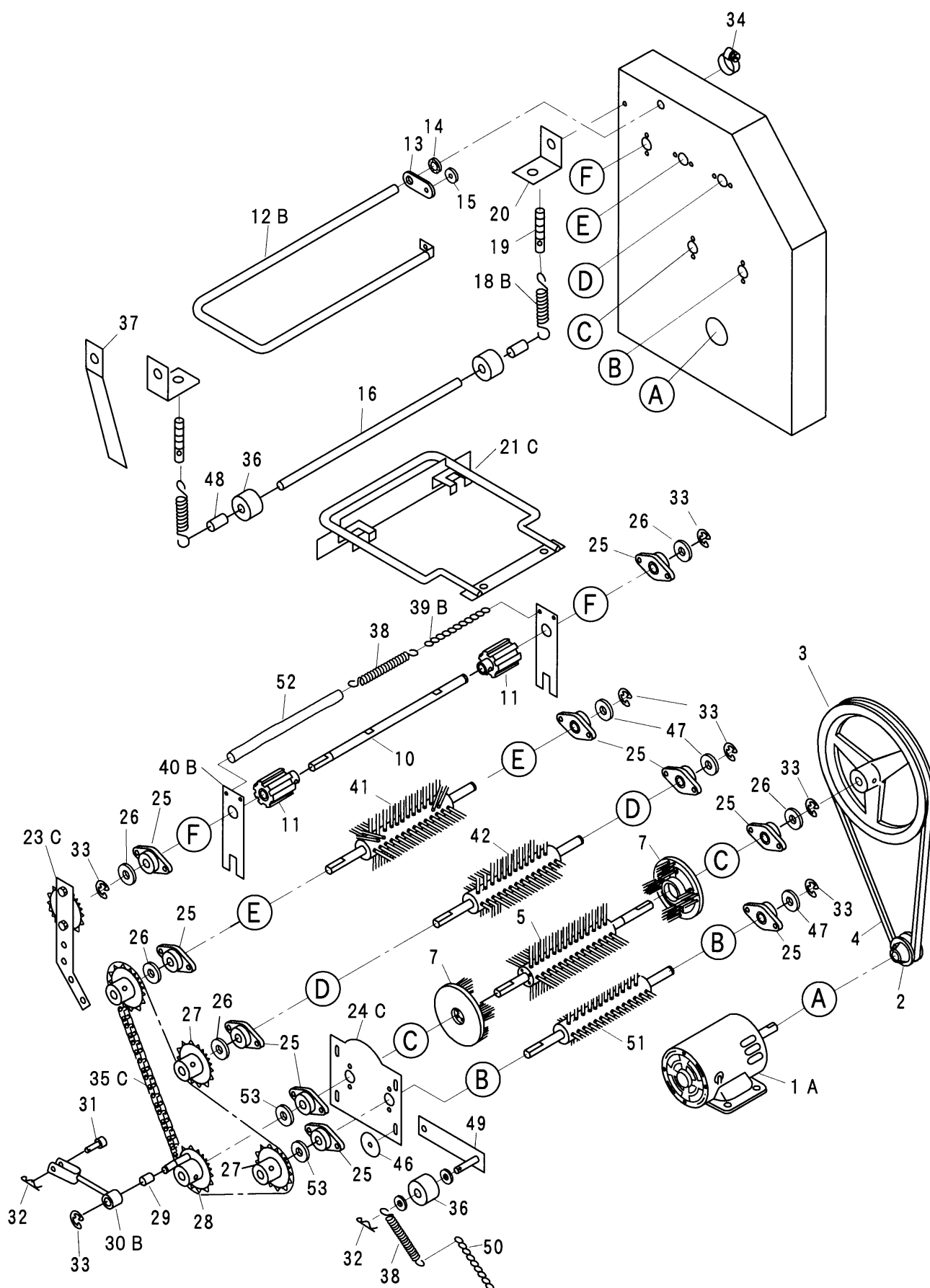
(株)タイガーカワシマ

セット部品

② 洗 浄



② 洗 浄



1-② 洗 浄 (1)

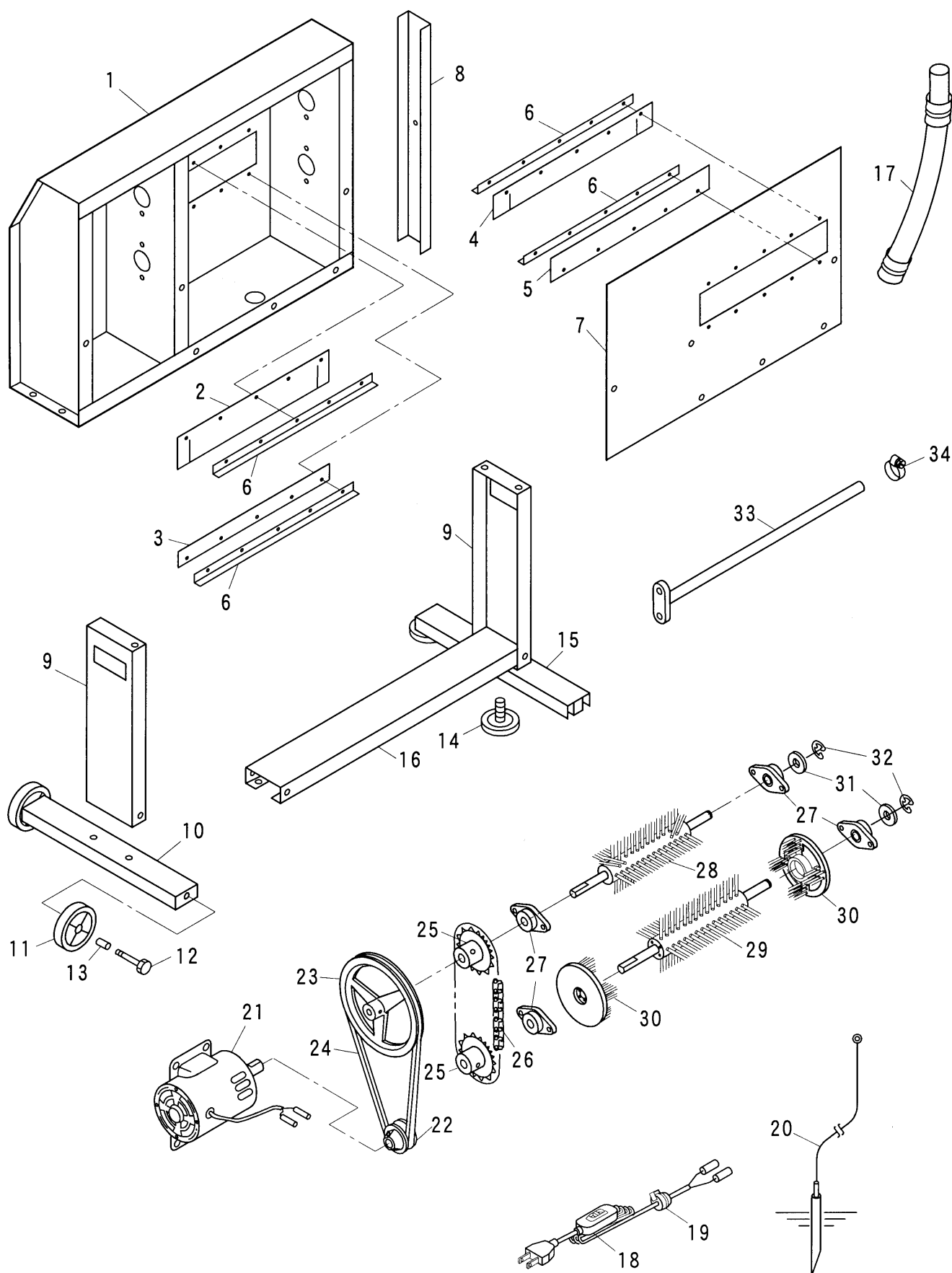
(株)タイガーカワシマ

見出 番号	部 品 番 号	部 品 名		セット	NBC-	
					300	401
1	A	HNB-025	モーター(100V250W)] ①		1
	B	HNB-092	モーター(100V200W)		1	
2		SNB-002	プーリー(2インチ)		1	1
3		SNB-003	プーリー(10 インチ)		1	1
4		HLS-088	Vベルト(A-36)		1	1
5		SNB-301	ロールブラシ(下・300/401 型)		1	1
7		SNB-034	ディスクブラシ		2	2
10		SNB-302	駆動ローラーシャフト(L=481・300/401 型)		1	1
11		SNB-018	駆動ローラー		2	2
12	A	SNB-081	給水管(3 型)		1	
	B	SNB-437	給水管(401 型)			1
13		SNB-061	給水管取付板		1	1
14		SNB-044	パッキン(小)		1	1
15		NWR-014	平ワッシャー(幅広 M6・φ22・t2.3)		1	1
16		SNB-082	バネ取付棒		1	1
18B		SNB-303	スプリング(d=2.0 短・300/401 型)		2	2
19		SNB-084	スプリングアジャスター		2	2
20		SNB-085	スプリングアジャスター取付け		2	2
21	B	SNB-093	苗箱案内棒(300 型)		1	
	C	SNB-438	苗箱案内棒(401 型)			1
23	B	SNB-304	間欠送り装置(300 型)		1	
	C	SNB-439	間欠送り装置(401 型)			1
24	B	SNB-305	ブラシ挿入口カバー(300 型)		1	
	C	SNB-440	ブラシ挿入口カバー(401 型)			1
25		SNB-017	ピローブロック		8	10
26		NWR-001	平ワッシャー(M15・φ31・t2.3)		5	5
27		SNB-006	スプロケット(N22・ボス短)		2	3
28		SNB-090	スプロケット(レバー輪付)		1	1
29		SNB-037	箱送りレバー軸カラー		1	1
30B		SNB-306	箱送りレバー(300/401 型)		1	1
31		SNB-056	箱送りレバー固定ピン		1	1
32		RNR-030	スナップピン(φ8)		1	2
33		SNB-009	E型止め輪(呼び 12)		7	7
34		SNB-063	ホースバンド		1	1
35	B	SNB-307	チェーン(300 型・52RE)		1	
	C	SNB-441	チェーン(401 型・56RE)			1
36		SNB-094	箱送り遊車		2	5
37		SNB-095	ブラシ案内板(300 型)		2	2
38		SNB-308	スプリング(d=1.2 メッキ付・300/401 型)		1	2
39	A	SNB-309	鎖(L=230・300 型)		1	
	B	SNB-442	鎖(L=215・401 型)			1
40	A	SNB-310	ブレーキ板(300 型)		2	
	B	SNB-443	ブレーキ板(401 型)			2

(株)タイガーカワシマ

セット部品

① 本体／洗淨

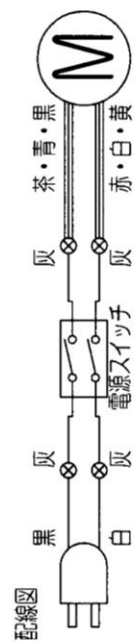
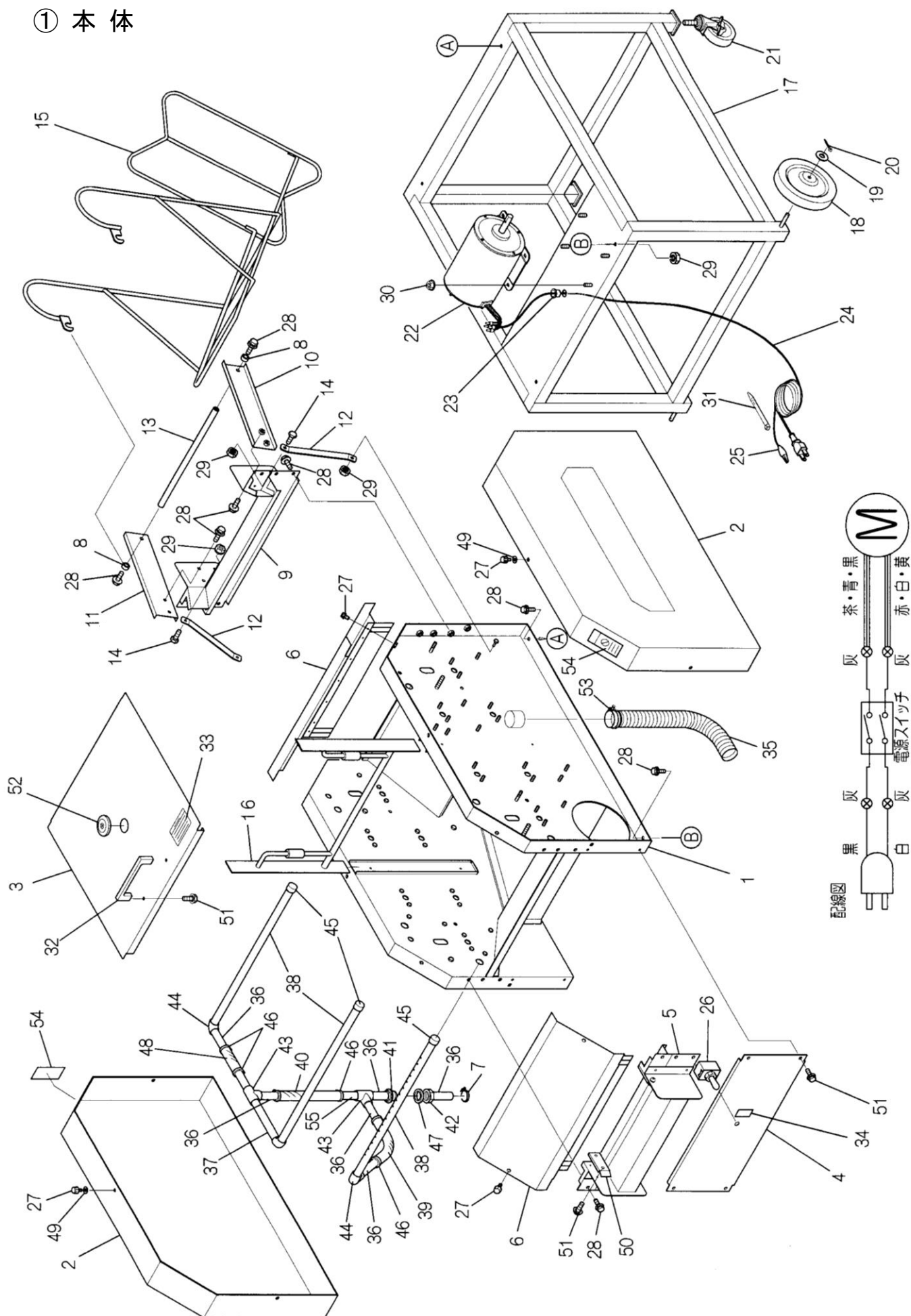


2-① 本体／洗浄

(株)タイガーカワシマ

見出 番号	部 品 番 号	部 品 名		セット	NBC-2
1	HNB-501	洗浄機本体	供給終了	① ② ③ ④	1
2	HNB-502	防水ゴム板(入口・上)			1
3	HNB-503	防水ゴム板(入口・下)			1
4	HNB-504	防水ゴム板(出口・上)			1
5	HNB-505	防水ゴム板(出口・下)			1
6	HNB-506	防水ゴム板止め			4
7	HNB-507	洗浄部カバー	供給終了		1
8	HNB-508	軸受けカバー	供給終了		1
9	HNB-509	脚側板			2
10	HNB-510	脚下横(キャスター側)			1
11	HNR-067	キャスター(φ69)			2
12	NBT-042	六角ボルト(M8×40)			2
13	HNR-070	スペーサー(φ10×24)			2
14	HNR-075	アジャスト			2
15	HNB-515	脚下横(アジャスト側)			1
16	HNB-516	脚下板	供給終了		1
17	HNB-517	排水ホース(φ32×760)			1
18	HNB-077	スイッチ付電源コード			1
19	HNB-024	ブッシング(6N-4)			1
20	HND-026	アース棒付アース線			1
21	HNB-092	モーター(100V200W)			1
22	SNB-002	プーリー(2インチ)			1
23	SNB-523	プーリー(7インチ)			1
24	SNB-524	Vベルト(A-30)			1
25	SNB-006	スプロケット(N22・ボス短)			2
26	SNB-091	チェーン(3 型・40RE)			1
27	SNB-017	ピローブロック			4
28	SNB-311	ロールブラシ(上)A			1
29	SNB-529	ロールブラシ(下・2 型)			1
30	SNB-034	ディスクブラシ			2
31	NWR-001	平ワッシャー(M15・φ31・t2.3)			2
32	SNB-009	E型止め輪(呼び 12)			2
33	SNB-533	給水管(2 型)			1
34	SNB-063	ホースバンド			1
—	LNB-003Y	注意ラベル(本体)		1	
—	FNB-001	取扱説明書(NBC-2)		1	
セット部品					
①	HNB-551	洗浄部カバーセット	供給終了		1
②	HNB-552	脚下横(キャスター側)セット			1
③	HNB-553	脚下横(アジャスト側)セット			1
④	SNB-554	ロールブラシ(下)セット(2 型)			1

① 本体



3-① 本 体 (1)

(株)タイガーカワシマ

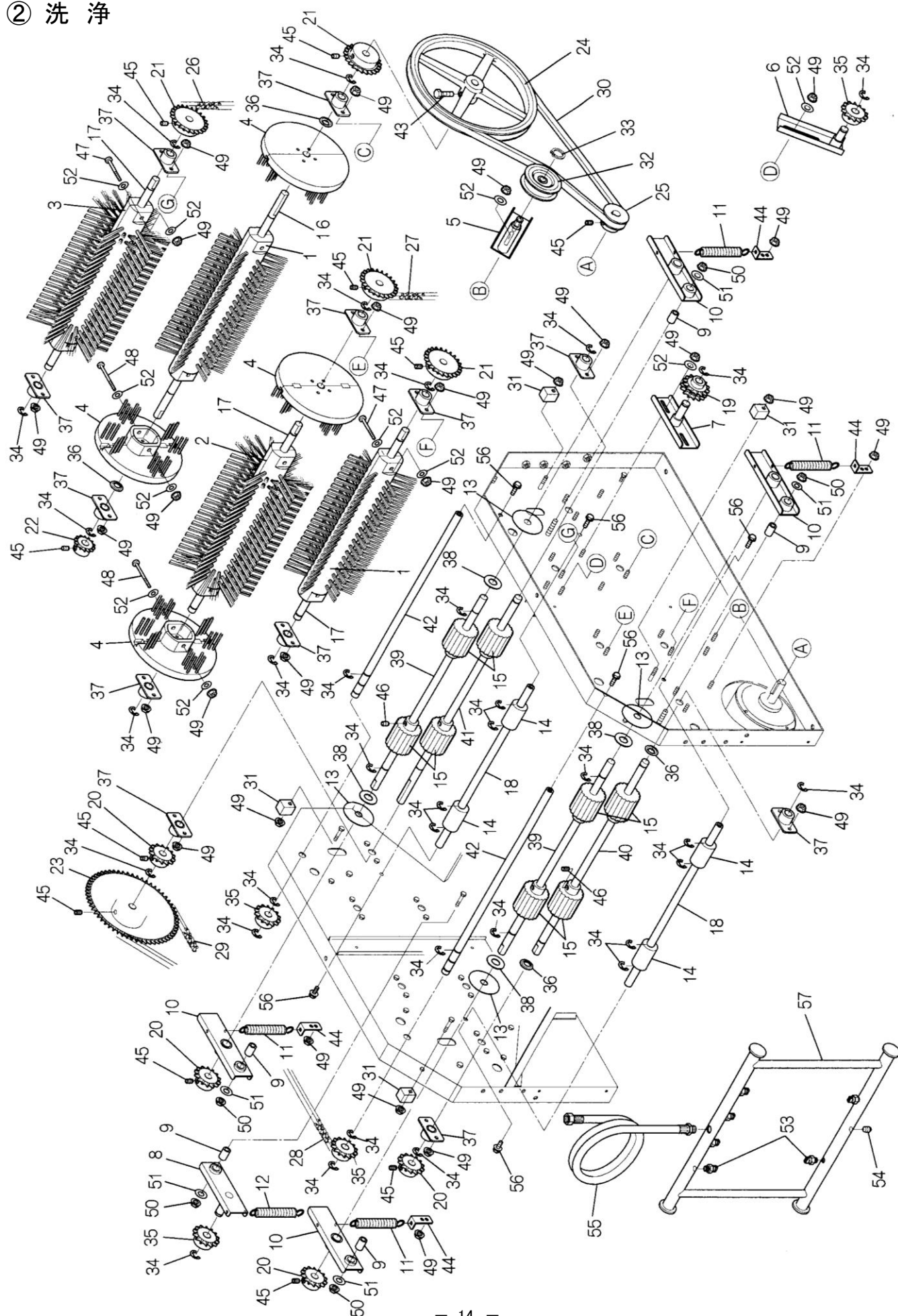
見出 番号	部 品 番 号	部 品 名		セット	NBC-700		備考
						S	
1	HNB-702	本体(組)			1	1	
2	HNB-703	本体カバー(横)			2	2	
3	HNB-704	点検フタ(上部着脱カバー)			1	1	
4	HNB-705	モータカバー(前)			1	1	
5	HNB-706	箱受け台入口			1	1	
6	HNB-707	上カバー(前後)			2	2	防水ゴム付
7	HNB-701	ホースバンド			1	1	
8	HNB-708	カラー			2	2	
9	HNB-709	箱受け台出口			1	1	
10	HNB-710	ガイド板(右)			1	1	
11	HNB-711	ガイド板(左)			1	1	
12	HNB-712	箱出口支え			2	2	
13	HNB-713	箱出口ロット			1	1	
14	HNB-714	六角ボルト(M6×16)			2	2	
15	HNB-715	箱受け			1	1	
16	HNB-716	箱ガイド			1	1	
17	HNB-717	本体取付台			1	1	
18	HNB-718	車輪(S-100RH)			2	2	
19	HNB-719	平座金(M10)			2	2	
20	HNB-720	割ピン(φ2×15)			2	2	
21	HNB-721	キャスター(ST-75RHS)			2	2	
22	HNB-722	モーター(400W AC100V 防滴型)			1	1	
23	HNB-723	ブッシュ(SLC-B10B)			1	1	
24	HNB-724	電源コード(3m)			1	1	
25	HNB-725	アース線(1.5m)			1	1	
26	HNB-726	電源スイッチ(防水キャップ付)			1	1	
27	HNB-727	化粧ねじ(M6×12 黒)			10	10	
28	HNB-728	六角ボルト(M6×12 P3)			18	18	
29	HNB-729	スパックナット(M6 SW付)			3	3	
30	HNB-730	スパックナット(M8 SW付)			4	4	
31	HNB-731	結束バンド(140mm)			1	1	
32	HNB-732	取手(THA158-2)			1	1	
33	HNB-733	注意マーク			1	1	
34	HNB-734	マーク(ON、OFF)			1	1	
35	HNB-735	排水ホース(φ38×700 ジャバラ)			1	1	
36	HNB-736	差込パイプ(13A×50)			7	7	
37	HNB-737	分岐パイプ(13A×137)			1	1	
38	HNB-738	散水パイプ(13A×462)			3	3	
39	HNB-739	接続ホース(φ18×φ22×330)			1	1	
40	HNB-740	接続ホース(φ18×φ22×230)			1	1	
41	HNB-741	ニップル(13Aメスネジ)			1	1	
42	HNB-742	ニップル(13Aオスネジ)			1	1	
43	HNB-743	T型エルボ(13A)			2	2	
44	HNB-744	L型エルボ(13A)			3	3	
45	HNB-745	栓(13A)			3	3	

3-① 本体 (2)

(株)タイガーカワシマ

[illegible]

② 洗 浄



3-② 洗 浄 (1)

(株)タイガーカワシマ

見出 番号	部 品 番 号	部 品 名	セット	NBC-700		備考
					S	
1	SNB-701	回転ブラシ(下)φ140		2	2	円盤別
2	SNB-702	回転ブラシ(上)φ170(φ0.4 入口側)		1	1	
3	SNB-703	回転ブラシ(上)φ170(φ0.3 出口側)		1	1	
4	SNB-704	側面フランチブラシ		2	2	
5	SNB-705	モータテンション(φ10)		1	1	
6	SNB-706	テンションブラケット(ブラシ用)		1	1	
7	SNB-707	アイドラブラケット(ブラシ用)		1	1	
8	SNB-708	テンションブラケット(ローラ用)		1	1	
9	SNB-709	スリーブ		5	5	
10	SNB-710	アイドラブラケット(LFB-1420 付)		4	4	
11	SNB-711	スプリング L110		4	4	
12	SNB-712	スプリング L80		1	1	
13	SNB-713	防水円盤(φ60)		4	4	
14	SNB-714	アイドラ(φ30)		4	4	
15	SNB-715	ゴムローラ		8	8	
16	SNB-716	後部下ブラシ用シャフト既存		1	1	
17	SNB-717	ブラシ用シャフト		3	3	
18	SNB-718	アイドラ用シャフト		2	2	
19	SNB-719	スプロケット(RS35 15T LFB-1415 付)		1	1	
20	SNB-720	スプロケット(RS35 15T)		4	4	
21	SNB-721	スプロケット(RS35 23T)		4	4	
22	SNB-722	スプロケット(RS35 12T)		1	1	
23	SNB-723	スプロケット(RS35 60T)		1	1	
24	SNB-724	プーリ(φ254)		1	1	
25	SNB-725	プーリ(φ41.5)		1	1	
26	SNB-726	チェーン(RS35 56 コマ)		1	1	
27	SNB-727	チェーン(RS35 78 コマ)		1	1	
28	SNB-728	チェーン(RS35 164 コマ)		1	1	
29	SNB-729	チェーン(RS35 72 コマ)		1	1	
30	SNB-730	Vベルト(SA-50)		1	1	
31	SNB-731	可動アームストッパー		4	4	
32	SNB-732	テンションアイドラ		1	1	
33	SNB-733	C形トメワ(S10)		1	1	
34	SNB-734	E形トメワ(E12)		37	37	
35	SNB-735	スプロケットアイドラ		4	4	
36	SNB-736	Vリング(V-14A)		12	12	
37	SNB-737	軸受(LFB-1420 付)		12	12	
38	SNB-738	平ワッシャ(φ15.0×φ26×t1.6)		4	4	
39	SNB-739	上可動ローラ用シャフト		2	2	
40	SNB-740	前下可動ローラ用シャフト		1	1	
41	SNB-741	後下可動ローラ用シャフト		1	1	
42	SNB-742	アイドラスプロケット用シャフト		2	2	
43	SNB-743	小型六角ボルト(M8×30)		1	1	
44	SNB-744	スプリング止金具		4	4	
45	SNB-745	六角穴付止ねじ(M8×20)		5	5	

3-② 洗 浄 (2)

(株)タイガーカワシマ

見出 番号	部 品 番 号	部 品 名		セット	NBC-700		備考
						S	
46	SNB-746	六角穴付止ねじ(M8×10)		① — —	14	14	
47	SNB-747	六角ボルト(M6×50 半)			4	4	
48	SNB-748	六角ボルト(M6×65 半)			4	4	
49	SNB-749	スパックナット(M6)			48	48	
50	SNB-750	スパックナット(M8)			5	5	
51	SNB-751	平座金(M8)			11	11	
52	SNB-752	平座金(M6)			20	20	
53	SNB-753	噴射ノズル			(6)	6	●オプション
54	SNB-754	ドレンプラグ			(1)	1	●オプション
55	SNB-755	ホース(口径 1/4)			(1)	1	●オプション
56	SNB-756	小型六角ボルト(M8×16 P3)			6	6	
57	SNB-757	高圧噴射装置枠			(1)	1	●オプション
セット部品							
①	FNB-100	高圧噴射装置			(1)	1	