

# TIGER PARTS LIST

楽だ君

パーツリスト

2016年11月版(2014年10月を以て供給終了)

- 楽だ君
  - LU-35
  - LU-35L
  - LU-35LD

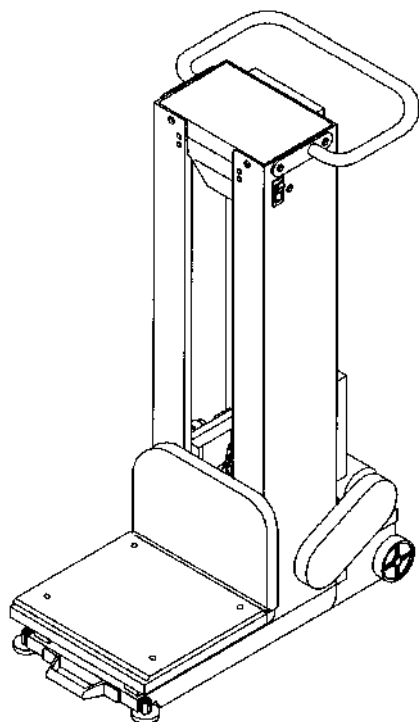
# 目 次

## 1. 楽だ君

LU-35/35L/35LD

・ LU-35 Aタイプ・Bタイプ・Cタイプについて .....	1
① 本 体 .....	2
② 昇降台 .....	7
③ 電 装 .....	11
④ 付属品 .....	18
⑤ 配 線 .....	20

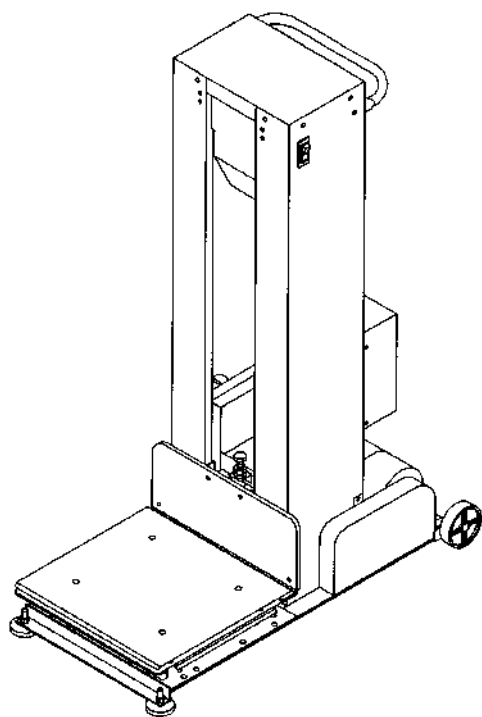
LU-35 Aタイプ・Bタイプ・Cタイプについて



LU-35 (Aタイプ)

リレー・タイマ制御

製造No. 350100まで



LU-35 (Bタイプ)

リレー・タイマ制御

製造No. 350101から350500まで

LU-35 (Cタイプ)

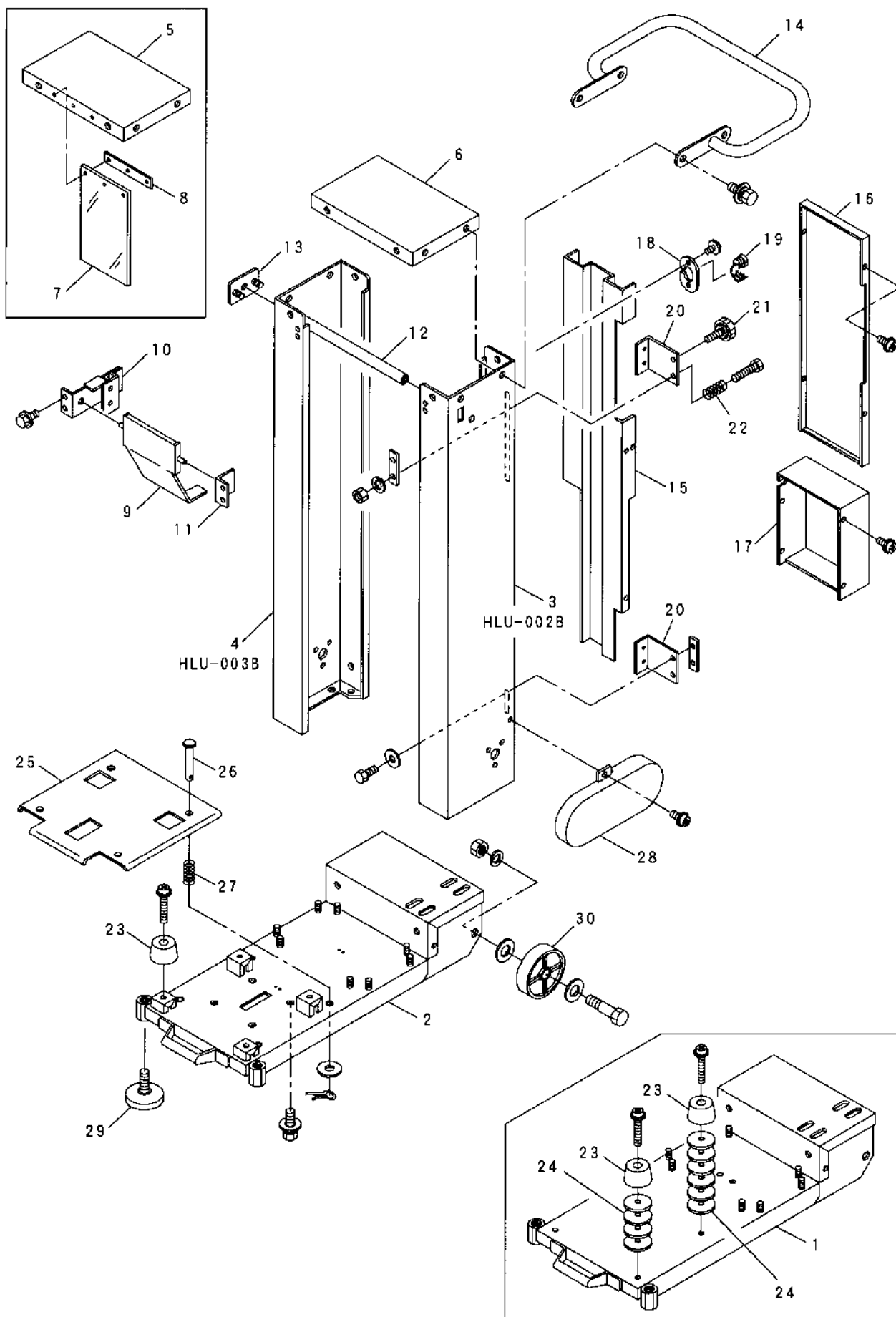
基板制御

製造No. 350501から

# 1. 楽だ君

## LU-35 Aタイプ

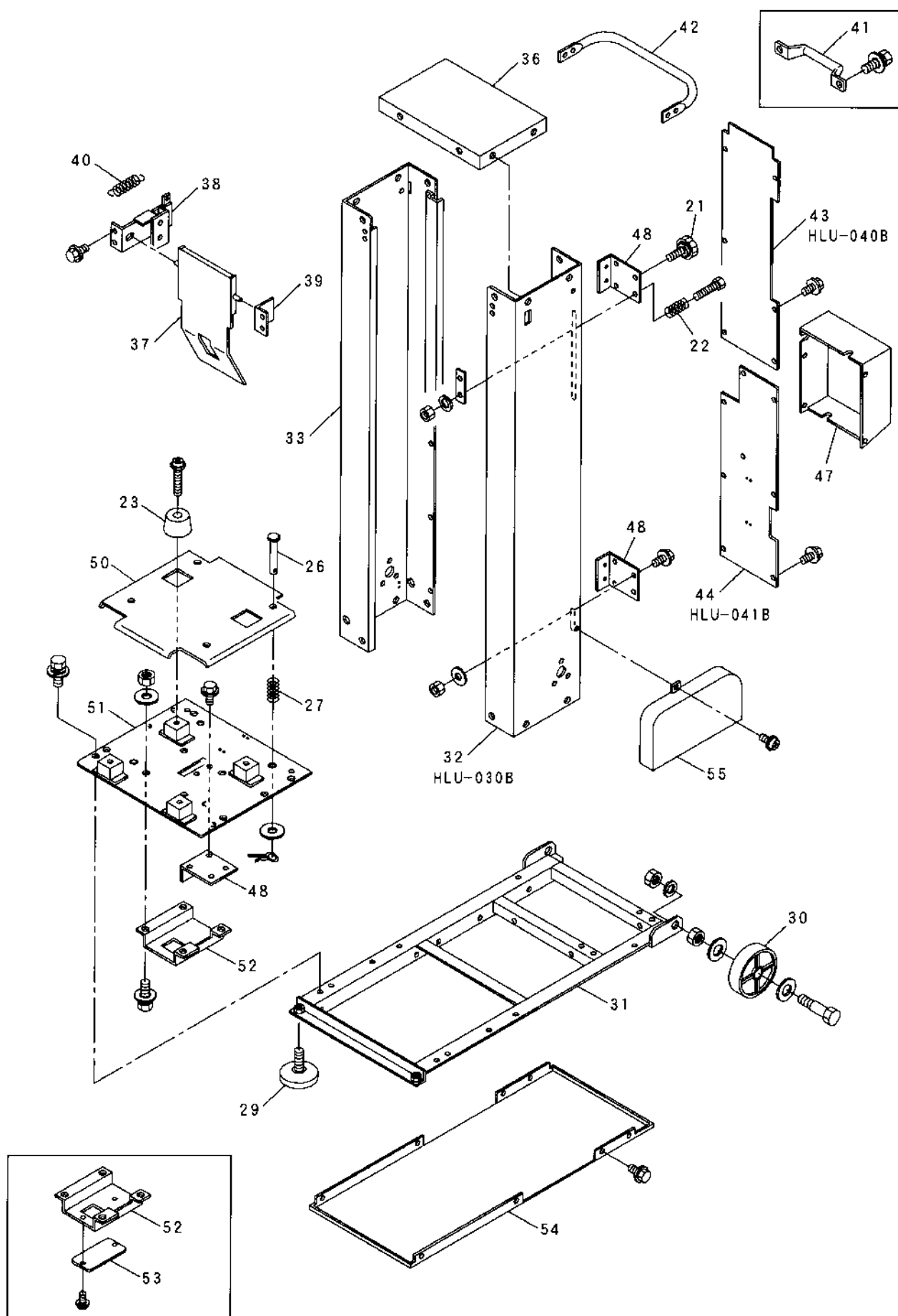
### ① 本体



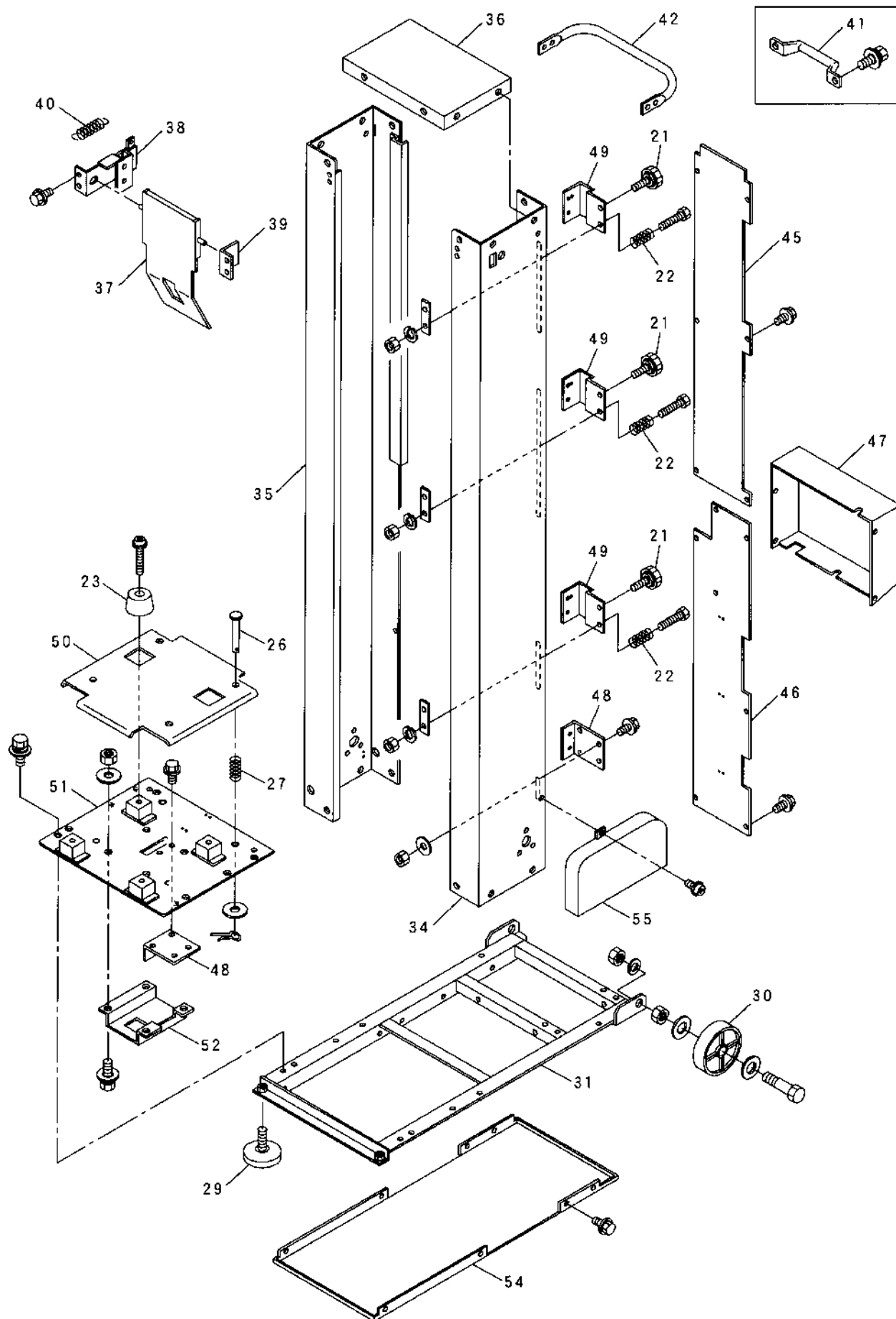
# 1. 楽だ君

## LU-35 B・Cタイプ

### ① 本体



① 本体



## 1-① 本 体 (1)

(株)タイガーカワシマ

見出 番号	部 品 番 号	部 品 名		セット	LU-					備 考
					35			35	35	
					A	B	C	L	LD	
1	HLU-001A	フレーム底板A	供給終了		(1)					安全スイッチ取付け不可
2	HLU-001B	フレーム底板B	供給終了		1					
3	HLU-002A	フレーム側板A(右・スイッチ側)	供給終了		(1)					安全スイッチ取付け不可
	HLU-002B	フレーム側板B(右・スイッチ側)	供給終了		1					
4	HLU-003A	フレーム側板A(左)	供給終了		(1)					安全スイッチ取付け不可
	HLU-003B	フレーム側板B(左)	供給終了		1					
5	HLU-004A	フレーム天板A	供給終了		(1)					ウレタンゴム取付け
6	HLU-004B	フレーム天板B	供給終了		1					
7	HLU-005	ウレタンゴム	供給終了		(1)					
8	HLU-006	ウレタンおさえ	供給終了		(1)					
9	HLU-007	安全スイッチ板(上)	供給終了		1					
10	HLU-008	安全スイッチ取付け	供給終了		1					
11	HLU-009	安全スイッチ軸受け	供給終了		1					
12	HLU-010	昇降台上限丸棒	供給終了		1					
13	HLU-011	丸棒固定板	供給終了		1					
14	HLU-012	取手	供給終了		1					
15	HLU-013	フレーム後板	供給終了		1					
16	HLU-014	コードカバー	供給終了		1					
17	HLU-015	制御ボックスカバー	供給終了		1					
18	HNR-041	コード止め金具			1					
19	HNB-024	ブッシング(6N-4)			1					
20	HLU-018	スイッチ取付け	供給終了		2					
21	NNB-005	ノブボルト(M6×11 緑)			1	1	1	2	3	
22	HNR-023	スプリング(φ8)			1	1	1	2	3	
23	HDS-014	ゴム脚(φ36)			4	4	4	4	4	
24	HLU-022	ゴム脚スペーサー	供給終了		(20)					
25	HLU-023	安全スイッチ板(下)	供給終了		1					
26	SLU-520	スプリング軸			4	4	4	4	4	
27	SLU-522	圧縮スプリング(φ12)			4	4	4	4	4	
28	HLU-026	チェーンカバー	供給終了		1					
29	HLU-523	本体アジャスト			2	2	2	2	2	
30	HLU-524	キャスター(φ90)セット			2	2	2	2	2	
31	HLU-029	フレームベース(アングル)	供給終了			1	1	1	1	
32	HLU-030A	フレーム側板A(右・スイッチ側)	供給終了			1				
	HLU-030B	フレーム側板B(右・スイッチ側)	供給終了				1			
33	HLU-031	フレーム側板(左)	供給終了			1	1			
34	HLU-032	35L フレーム側板(右・スイッチ側)	供給終了					1	1	
35	HLU-033	35L フレーム側板(左)	供給終了					1	1	
36	HLU-034	フレーム天板	供給終了			1	1	1	1	
37	HLU-035A	安全スイッチ板A(上)	供給終了			1				
	HLU-035B	安全スイッチ板B(上)	供給終了				1	1	1	
38	HLU-036A	安全スイッチ取付けA	供給終了			1				
	HLU-036B	安全スイッチ取付けB	供給終了				1	1	1	

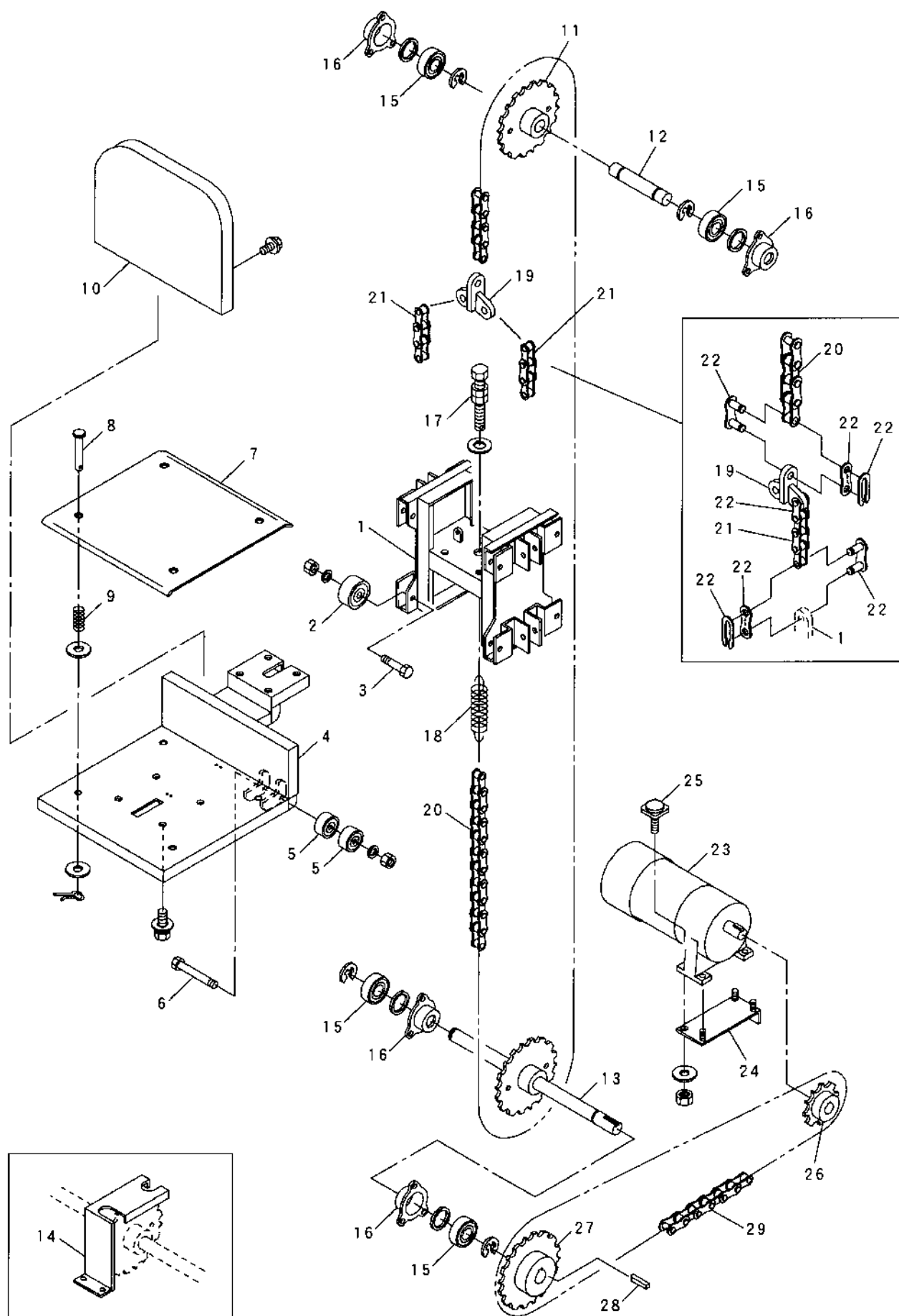
(株)タイガーカワシマ

### 注意 1

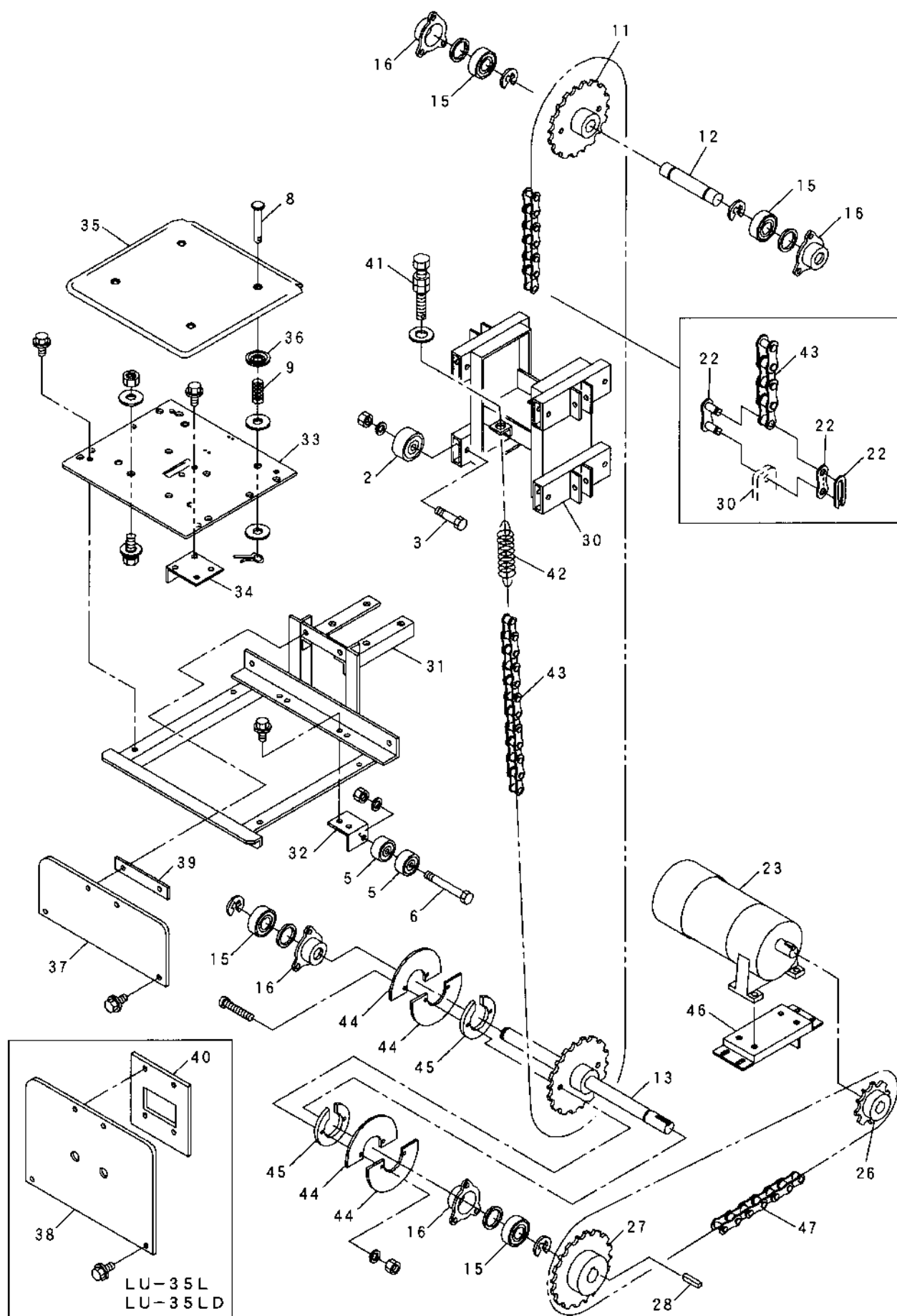
— 6 —



② 昇降台



② 昇降台



# 1-② 昇降台 (1)

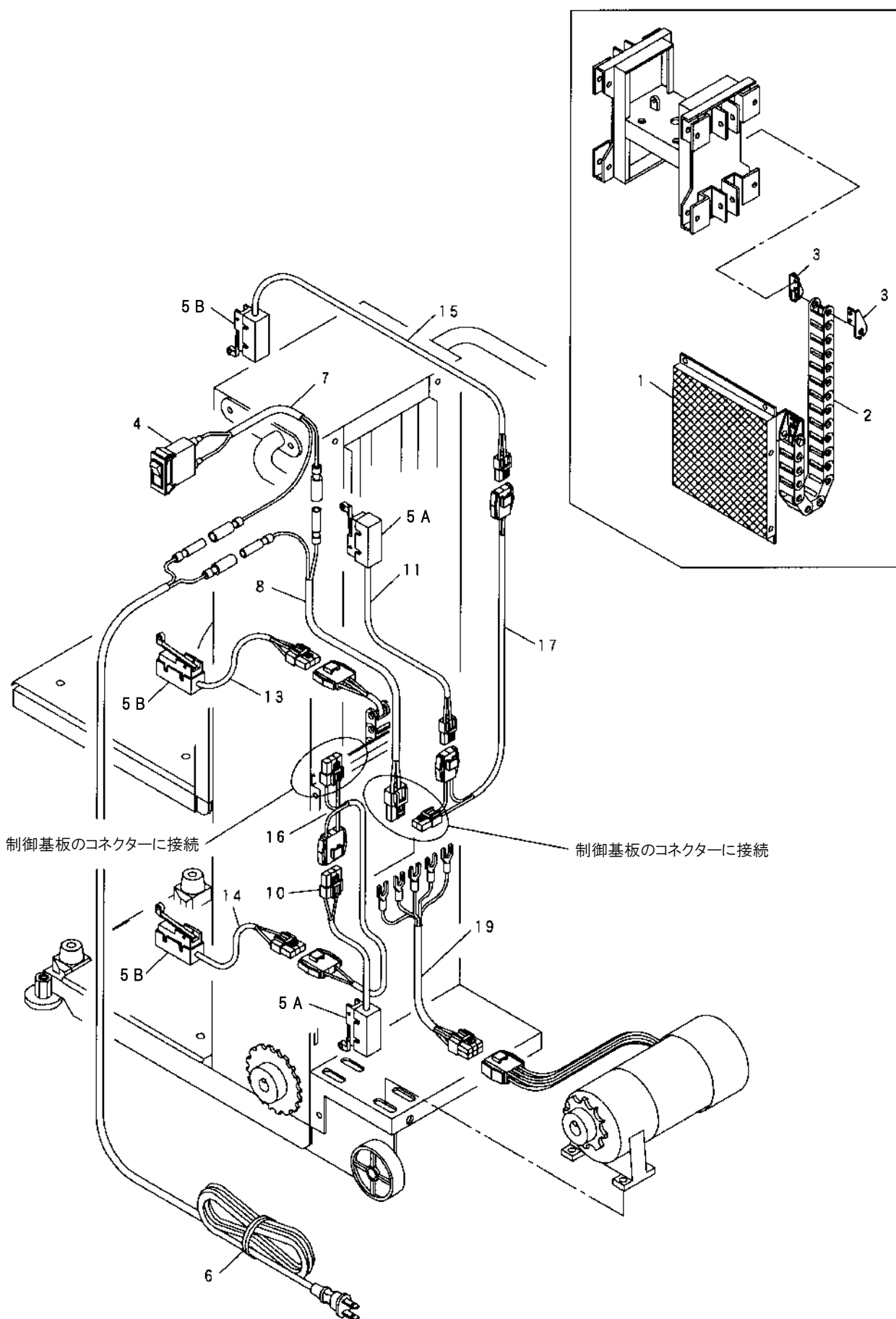
(株)タイガーカワシマ

見出 番号	部 品 番 号	部 品 名		セット	LU-					備 考
					35			35	35	
					A	B	C	L	LD	
1	SLU-001	車輪ベース	供給終了		1					
2	SLU-002	ゴム車(φ50)	供給終了		12	12	12	12	12	グリスを塗って取付け
3	SLU-003	中ボルト(M6×45×25)	供給終了		12	12	12	12	12	
4	SLU-004	パレット	供給終了		1					
5	SLU-005	ゴム車(φ38)	供給終了		4	4	4	4	4	グリスを塗って取付け
6	SLU-006	中ボルト(M6×65×25)	供給終了		2	2	2	2	2	
7	SLU-007	昇降台スイッチ板	供給終了		1					
8	SLU-520	スプリング軸			4	4	4	4	4	
9	SLU-522	圧縮スプリング(φ12)			4	4	4	4	4	
10	SLU-010	パレット側板	供給終了		1					
11	SNB-006	スプロケット(N22・ホス短)			1	1	1	1	1	
12	SLU-012	スプロケット軸(短)	供給終了		1	1	1	1	1	
13	SLU-013	スプロケット軸(長)	供給終了		1	1	1	1	1	
14	SLU-014	スプロケット(下)カバー	供給終了		(1)					
15	HLS-036	ベアリング(6202・2RS)			4	4	4	4	4	
16	HLS-042	ベアリングケース(小)			4	4	4	4	4	
17	SLU-515	テンションボルト(M10×50・加工済)			1					
18	SLU-516	スプリング(φ19)			1					
19	SLU-019	チェーン連結	供給終了		1					
20	SLU-020	410 チェーン(167 リンク)	供給終了		1					
21	SLU-021	410 チェーン(3 リンク)	供給終了		2					
22	SLU-022	チェーンジョイント(410 用)	供給終了		5	1	1	1	1	
23	SLU-510	ギヤモーター(100V200W)			1	1	1	1	1	
24	SLU-024	モーター取付ボルトベース	供給終了		1					
25	SLU-025	ボルト固定板	供給終了		1					
26	SLU-511	スプロケット(N18・ギヤモーター用)			1	1	1	1	1	
27	SLU-027	スプロケット(N30)	供給終了		1	1	1	1	1	
28	SLU-028	片丸キー(5×5×21)	供給終了		1	1	1	1	1	
29	SLU-029	No.35 チェーン(64 リンク・継手含)	供給終了		1					
30	SLU-030	車輪ベース	供給終了			1	1	1	1	
31	SLU-031	パレットベース(アングル)	供給終了			1	1	1	1	
32	SLU-032	補助車輪取付け(左右 1 組)	供給終了			1	1	1	1	
33	SLU-033	パレット上板	供給終了			1	1	1	1	
34	HLU-047	スイッチ取付け	供給終了			1	1	1	1	
35	SLU-035	昇降台スイッチ板	供給終了			1	1	1	1	
36	SLU-521	プッシュナット(φ8)				4	4	4	4	
37	SLU-037	パレット連結カバー	供給終了			1	1			
38	SLU-038	35L パレット連結カバー	供給終了					1	1	
39	SLU-039	連結カバースペーサー	供給終了			1	1			
40	SLU-040	35L 連結カバースペーサー	供給終了					1	1	
41	SLU-515	テンションボルト(M10×50・加工済)				1	1	1	1	
42	SLU-516	スプリング(φ19)				1	1	1	1	

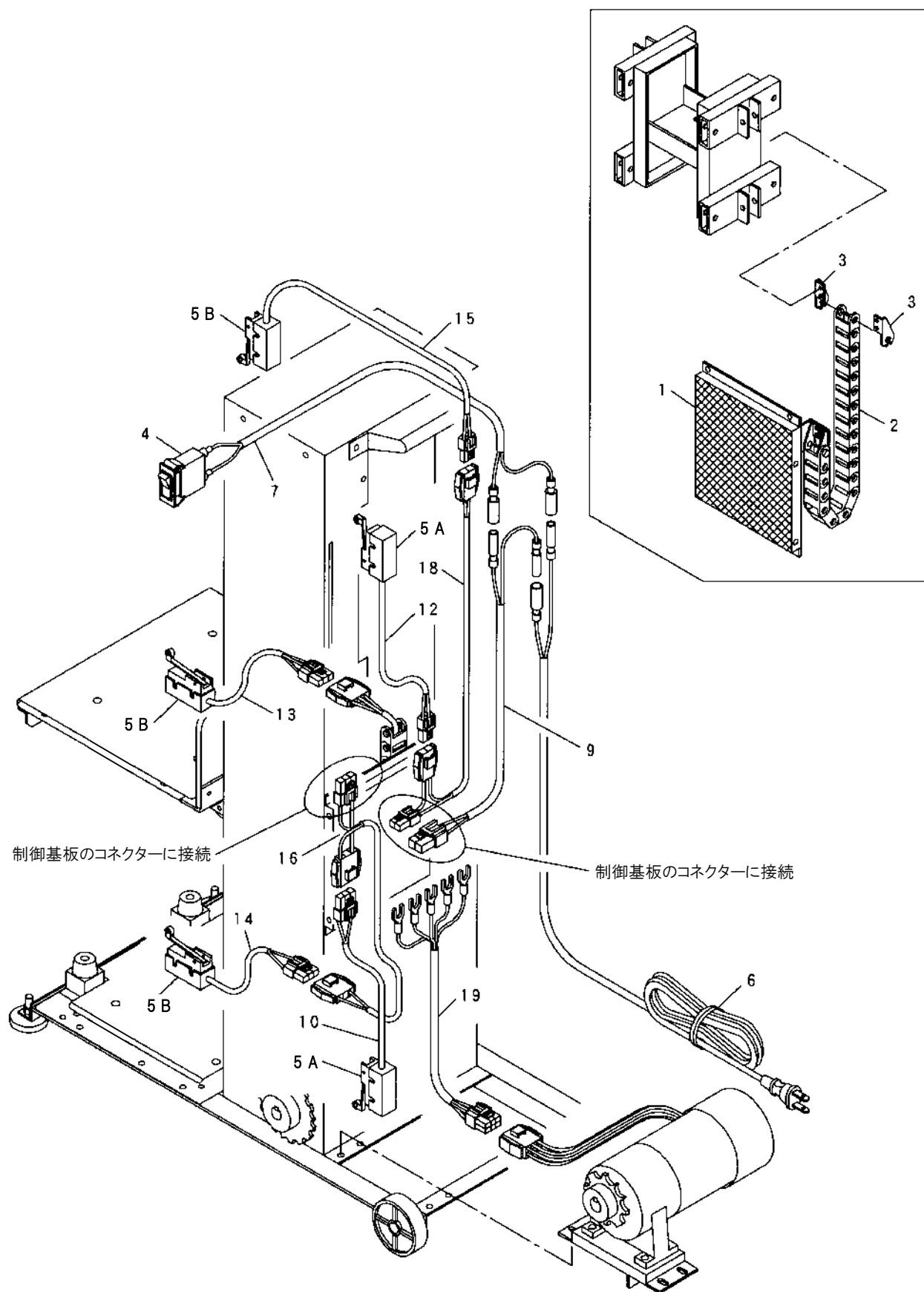
(株)タイガーカワシマ

注意 1 … LU-35L の「410 チェーン」は、製造No. 35L00001～35L00069では、「410 チェーン(293 リンク) (SLU-044A)」を、製造No. 35L00070以降では、「410 チェーン(271 リンク) (SLU-044B)」を使用していました。

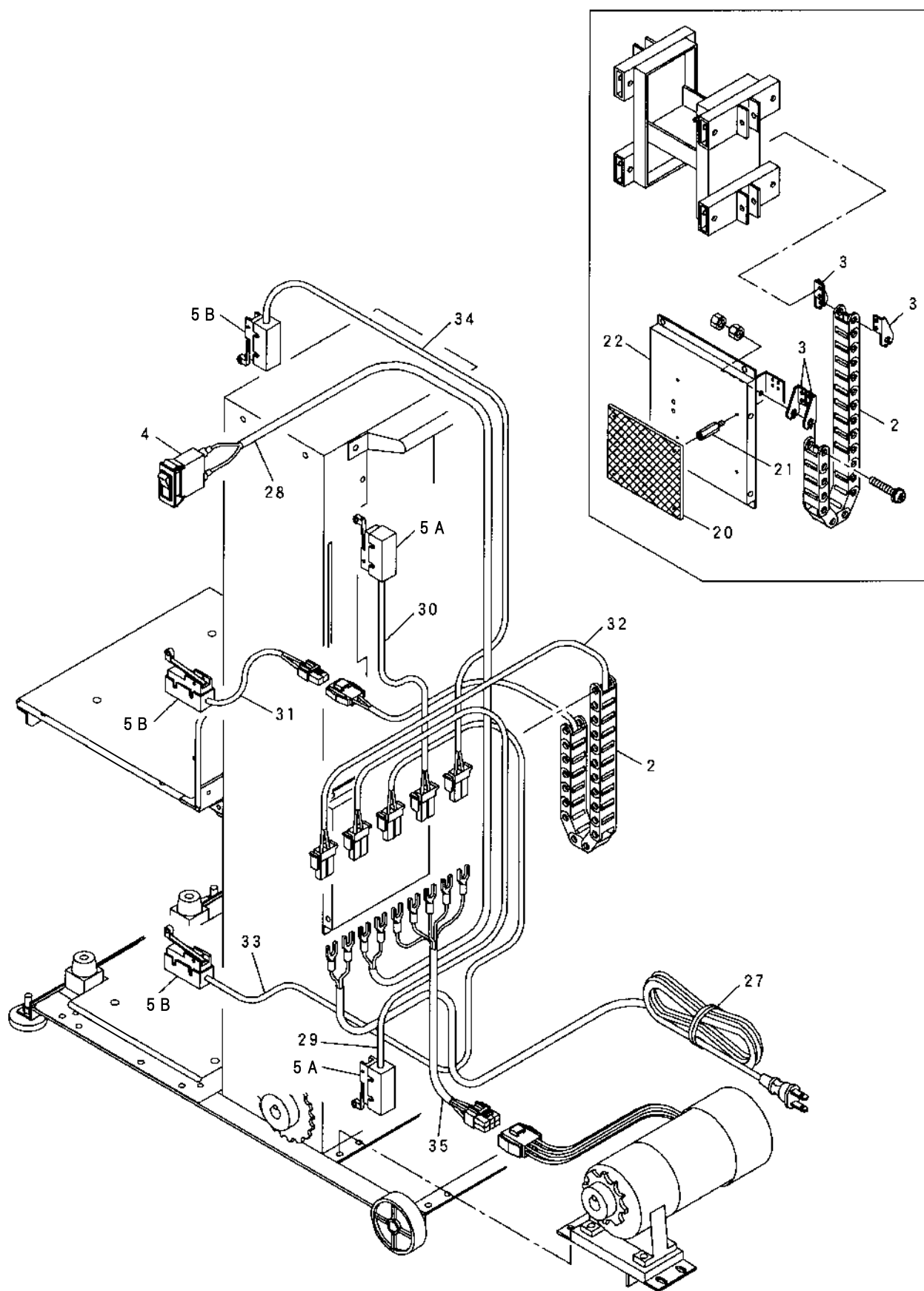
③ 電 装



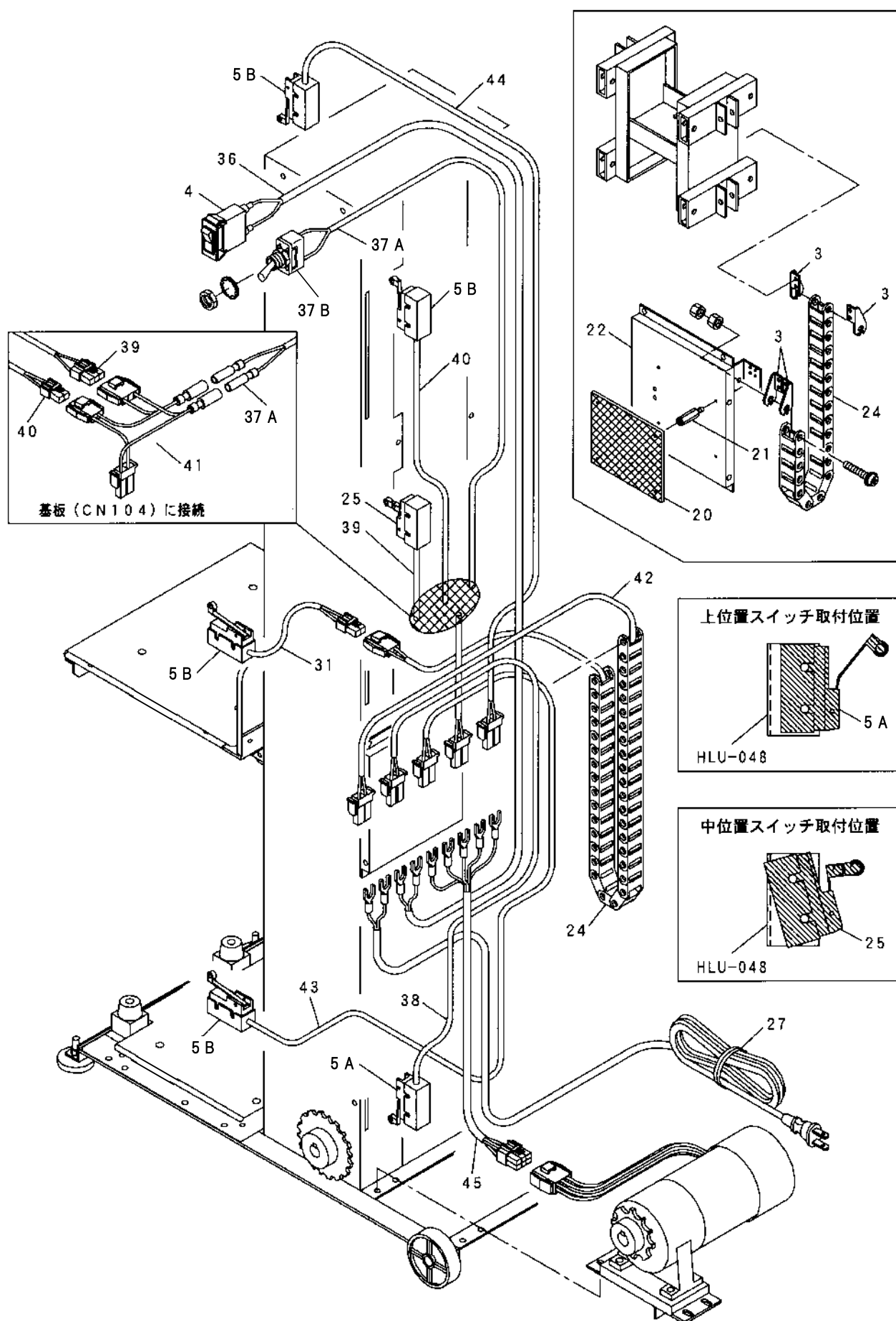
③ 電 装



③ 電 装

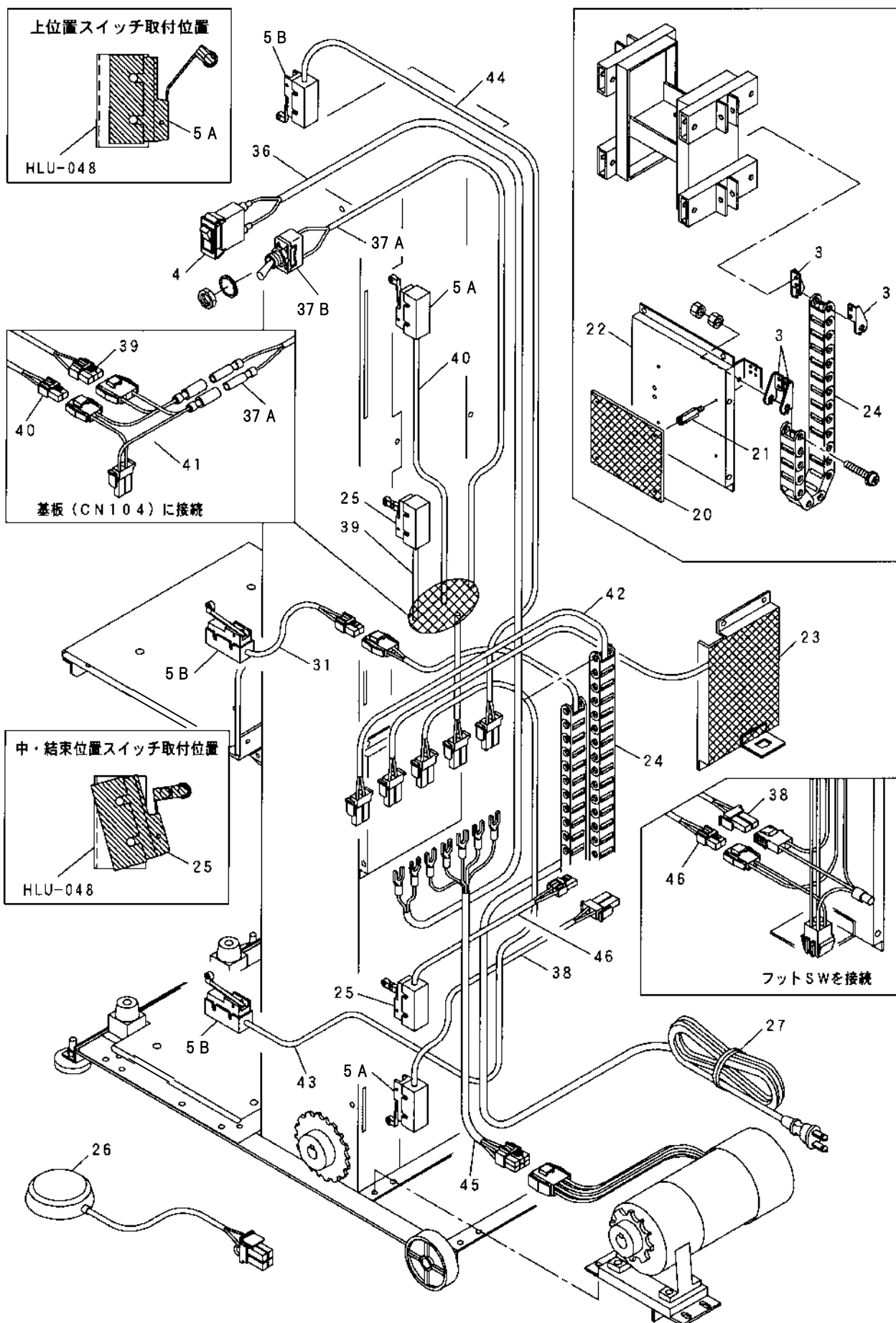


③ 電 装





## ③ 電 装



# 1-③ 電 装 (1)

(株)タイガーカワシマ

見出 番号	部 品 番 号	部 品 名		セット	LU-					備 考
					35			35	35	
					A	B	C	L	LD	
1	DLU-001	制御基板(リレー・タイマー制御・配線済)	供給終了	①	1	1				
—	DLU-504	コンデンサー(65 $\mu$ F・200V)			1	1				
—	DLU-505	整流器			1	1				
—	DLU-002	リレー(100V・LY3)	供給終了		2	2				
—	DLU-052	リレーソケット(LY3 用)	供給終了		2	2				
—	DLU-003	タイマー(MS7S1・100V)	供給終了		2	2				
—	DLU-053	端子台(ML1765)	供給終了		1	1				
2	DLU-004	コードケース(19 リンク)	供給終了		1	1	1			
3	DLU-005	コードケース取付金具(左右 1 組)	供給終了		2	2	2	2	2	
4	DNR-027	モータースイッチ(CP・100V)			1	1	1	1	1	
5	A	35 用マイクロスイッチ(曲げ有)	供給終了		2	2	2	2	2	上位置・下位置用
	B	35 用マイクロスイッチ(曲げ無)	供給終了		3	3	3	3	3	袋検出・上安全・下安全用
6	SHG-015	電源コード(100V・4m)			1	1				
7	DLU-009	電源スイッチコード	供給終了		1	1				
8	DLU-010A	電源延長コードA	供給終了		1					
9	DLU-010B	電源延長コードB	供給終了			1				
10	DLU-011	下位置スイッチコードA	供給終了		1	1				
11	DLU-012A	上位置スイッチコードA	供給終了		1					
12	DLU-012B	上位置スイッチコードB	供給終了			1				
13	DLU-013	袋検出スイッチコード	供給終了		1	1				
14	DLU-014	安全スイッチ(下)コード	供給終了		1	1				
15	DLU-015	安全スイッチ(上)コード	供給終了		1	1				
16	DLU-016	安全スイッチ(下)ハーネス	供給終了		1	1				
17	DLU-017A	安全スイッチ(下)ハーネスA	供給終了		1					
18	DLU-017B	安全スイッチ(下)ハーネスB	供給終了			1				
19	DLU-018	モーター延長コード	供給終了		1	1				
20	DLU-019	基板(LU-35)	供給終了				1	1	1	
—	DLU-502	ヒューズ(1A)					1	1	1	
—	DLU-504	コンデンサー(65 $\mu$ F・200V)					1	1	1	
—	DLU-505	整流器					1	1	1	
21	DLU-B05	基板用スペーサー(M3×10)					4	4	4	
22	DLU-022	基板取付け	供給終了				1	1	1	
23	DLU-023	35LD 制御基板取付け	供給終了						1	
—	DLU-002	リレー(100V・LY3)	供給終了						1	
—	DLU-511	リレー(100V・MY2)							2	
—	DLU-052	リレーソケット(LY3 用)	供給終了						1	
—	DLU-051	リレーソケット(MY2 用)	供給終了						2	

注意 1 … LU-35(A タイプ)で安全スイッチのないものは、「35 用マイクロスイッチ(曲げ無) (DLU-007B)」の使用個数が「1」になります。

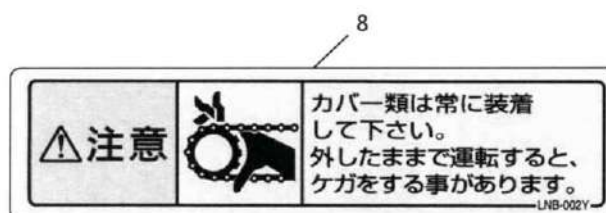
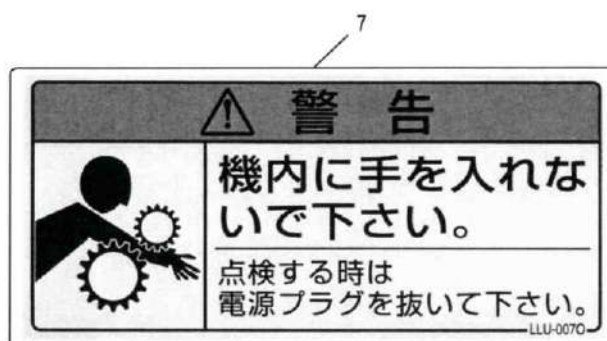
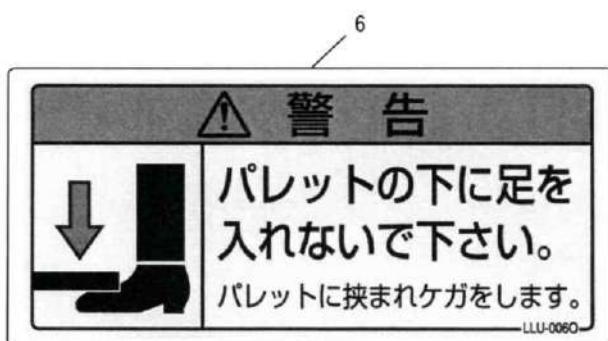
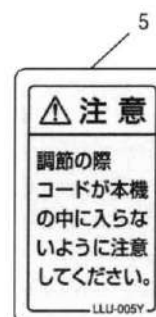
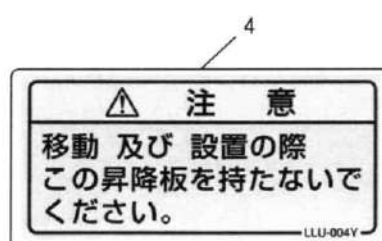
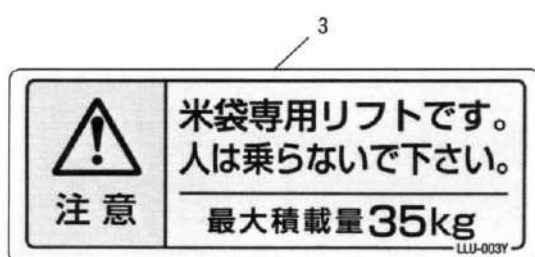
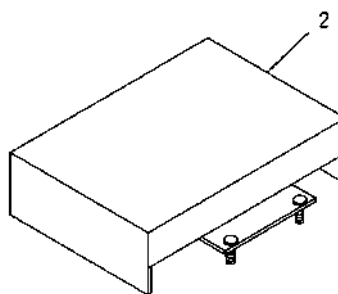
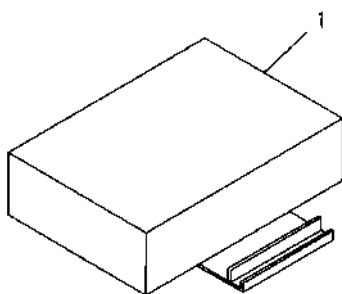
注意 2 … LU-35(A タイプ)で安全スイッチのないものは、「下位置スイッチコード (DLU-011)」と「上位置スイッチコードA (DLU-012A)」を制御基板のコネクタに接続してください。

(株)タイガーカワシマ

注意 3 … LU-35L の「コードケース」は、製造No. 35L00001～35L00069では、「コードケース(35 リンク) (DLU-026A)」を、製造No. 35L00070以降では、「コードケース(32 リンク) (DLU-026B)」を使用していました。

注意 4 … LU-35/35L/35LD の基板用袋検出スイッチコードと延長コードが一本になりましたので、両方とも外して、LU-35(Cタイプ)は「基板用袋検出スイッチコード(35) (DLU-033B)」に、LU-35L/LD は「基板用袋検出スイッチコード(35L) (DLU-033C)」に交換してください。

## ④ 付属品



### 1-④ 付属品

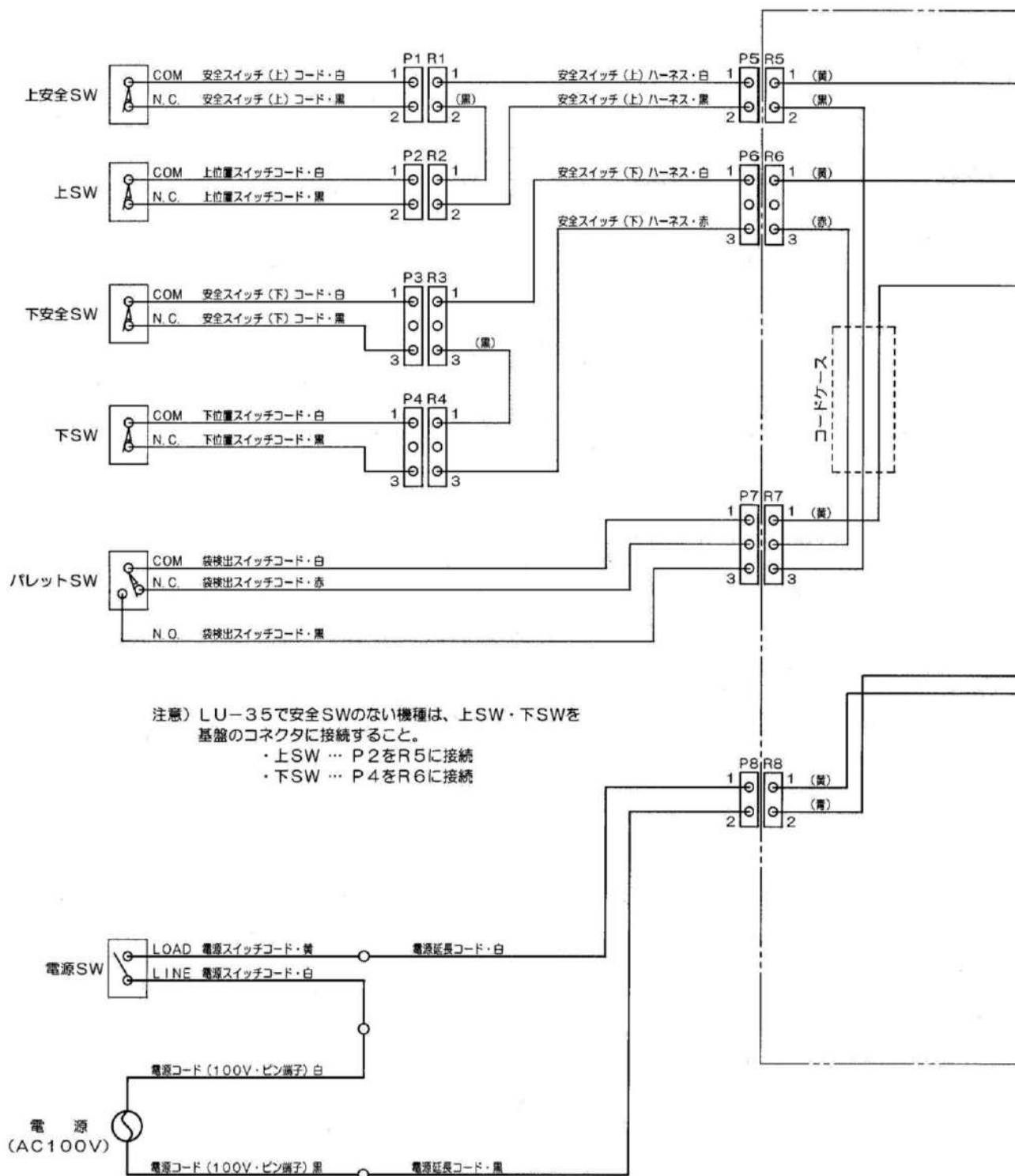
(株)タイガーカワシマ

[illegible]

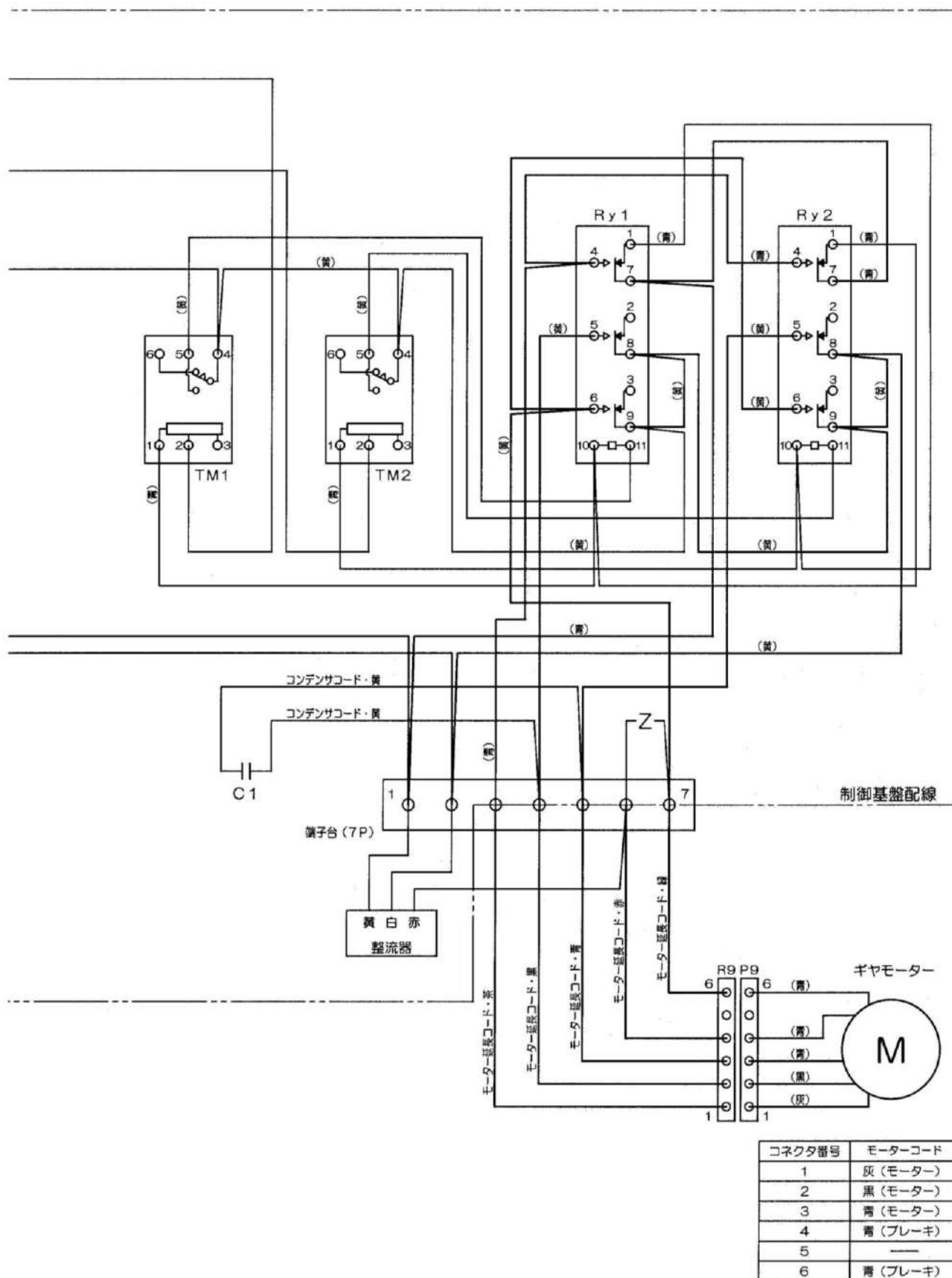
# 1. 楽だ君

## LU-35 A・Bタイプ

### ⑤ 配線



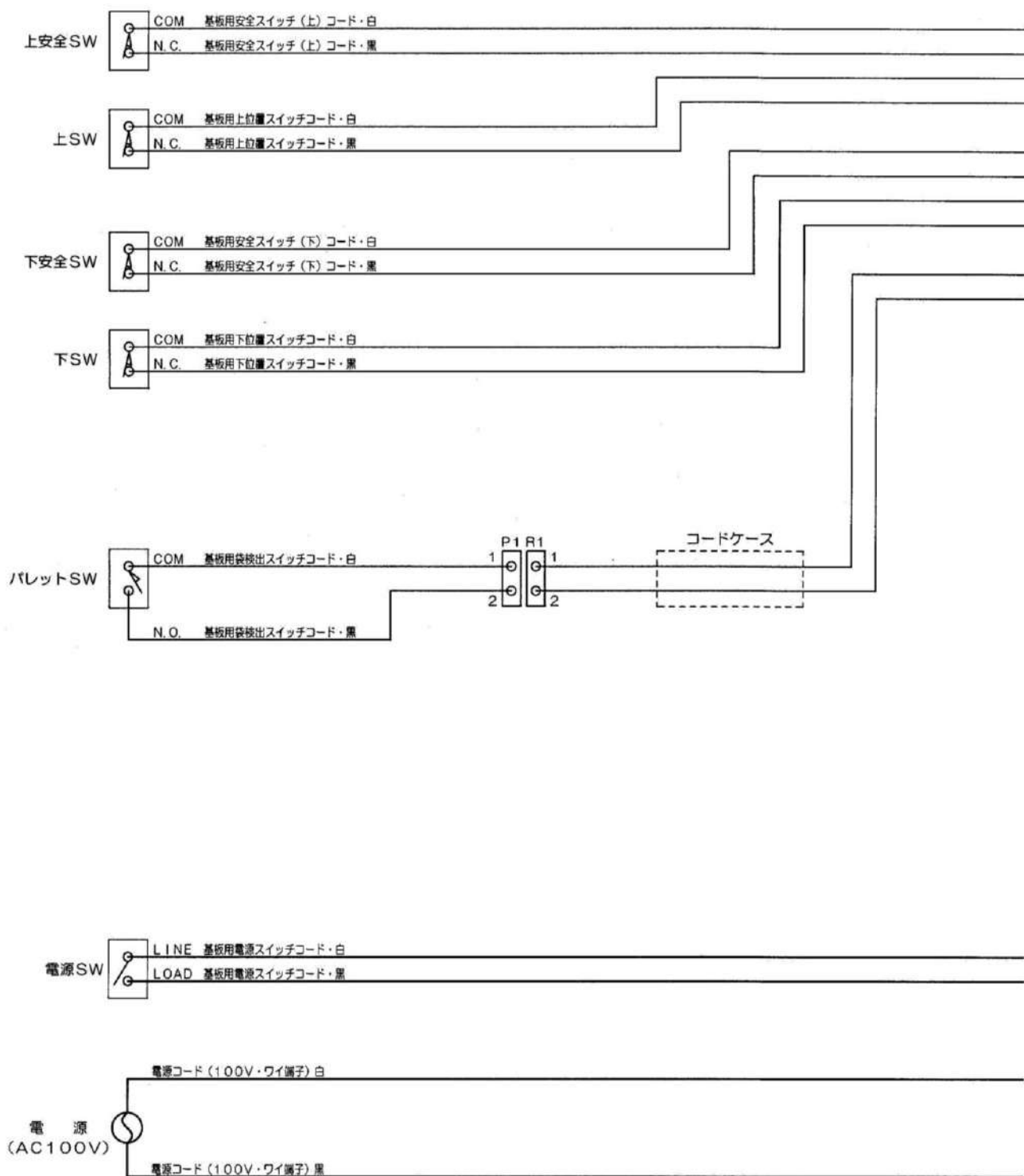
記号	部品名	記号	部品名
Ry1・Ry2	リレー (LY3・100V)	P1~P9	ハウジング
TM1・TM2	タイマ (MS7S1・100V)	R1~R9	
C1	コンデンサ (65 $\mu$ F・200V)	—○—	ピン端子接続
-Z-	バリスタ (ENC471D-10A)		



# 1. 楽だ君

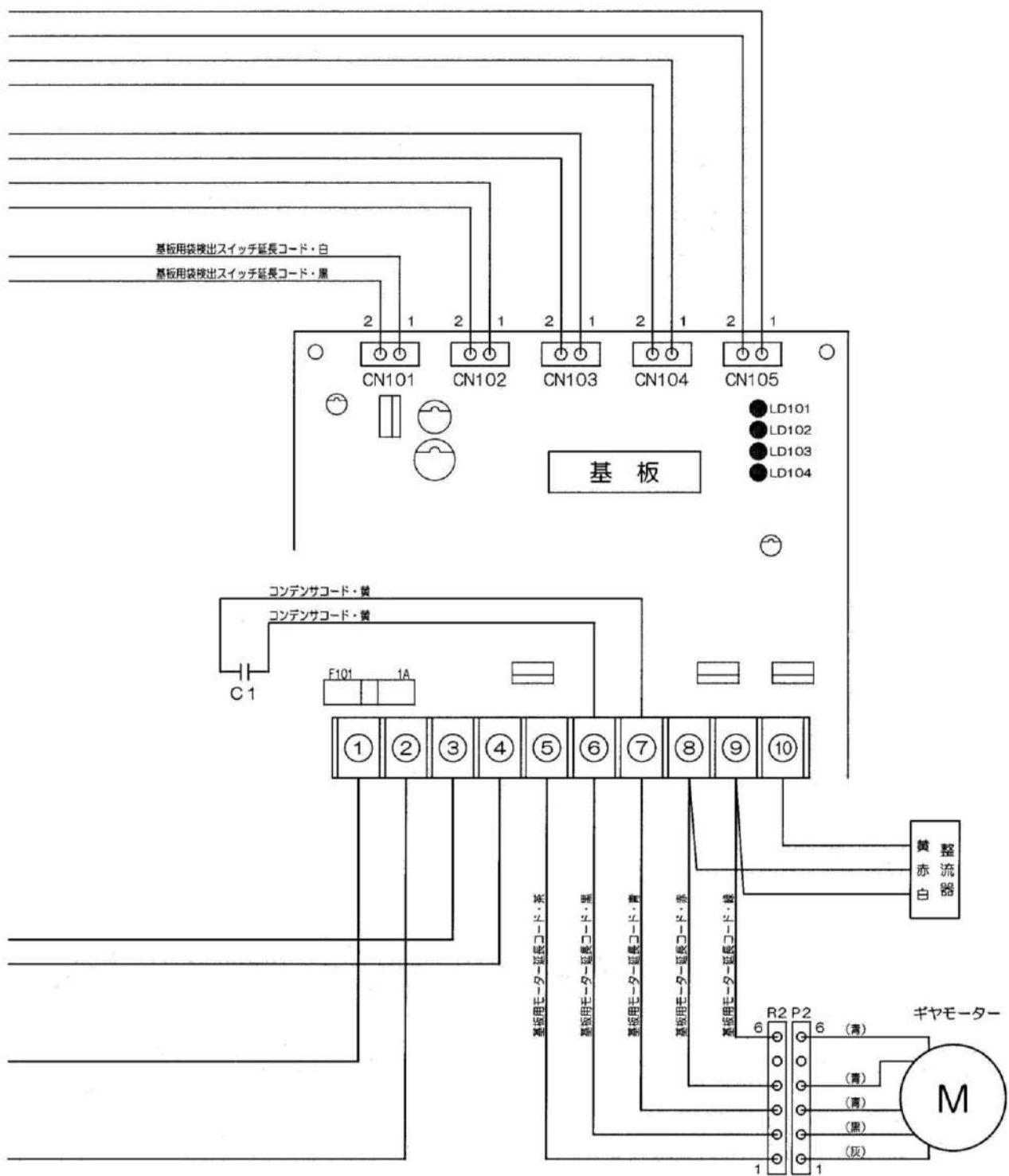
## LU-35 Cタイプ

### ⑤ 配線



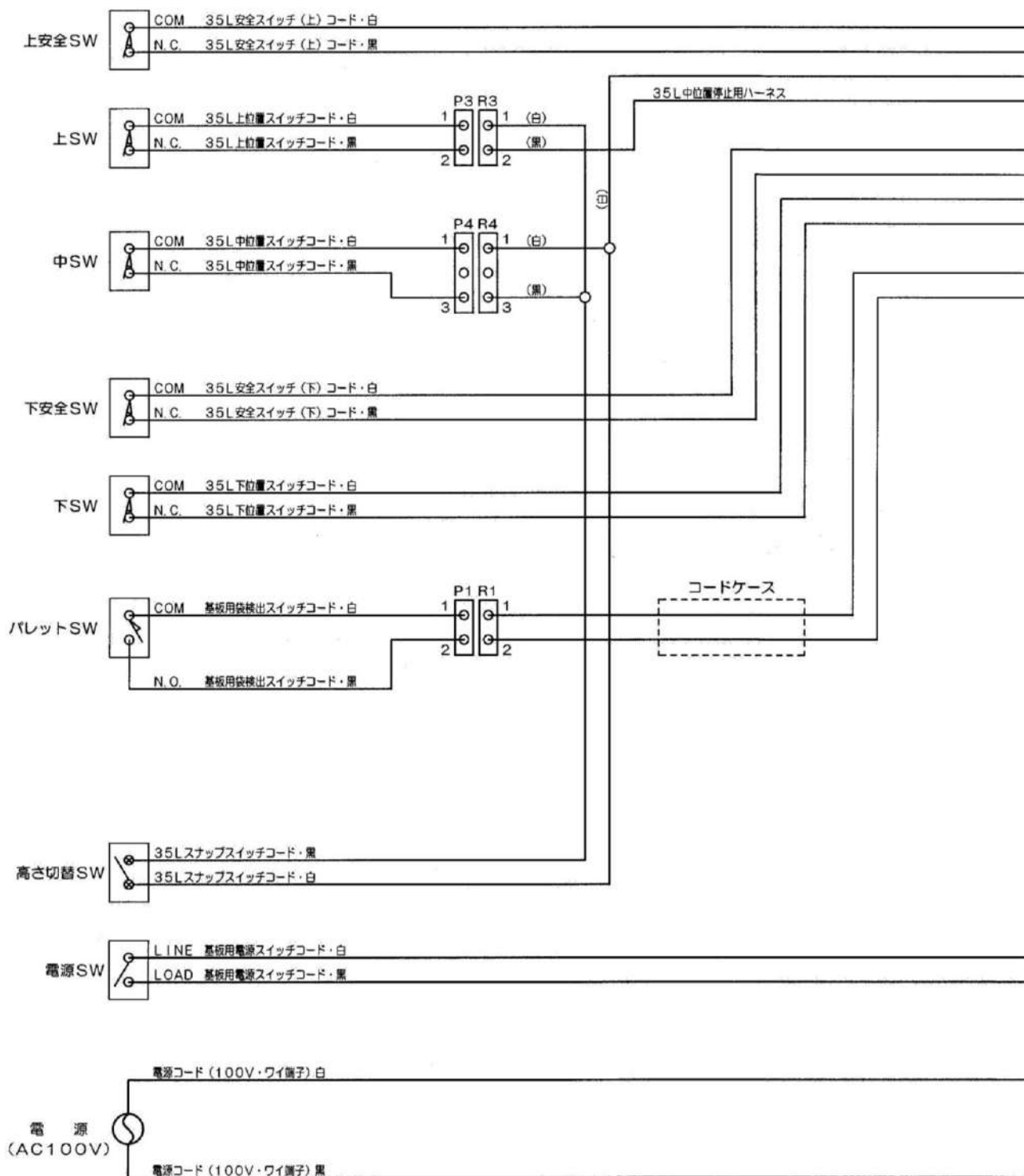
記号	部品名	記号	部品名
C1	コンデンサ (65 $\mu$ F・200V)	P1・P2	ハウジング
		R1・R2	



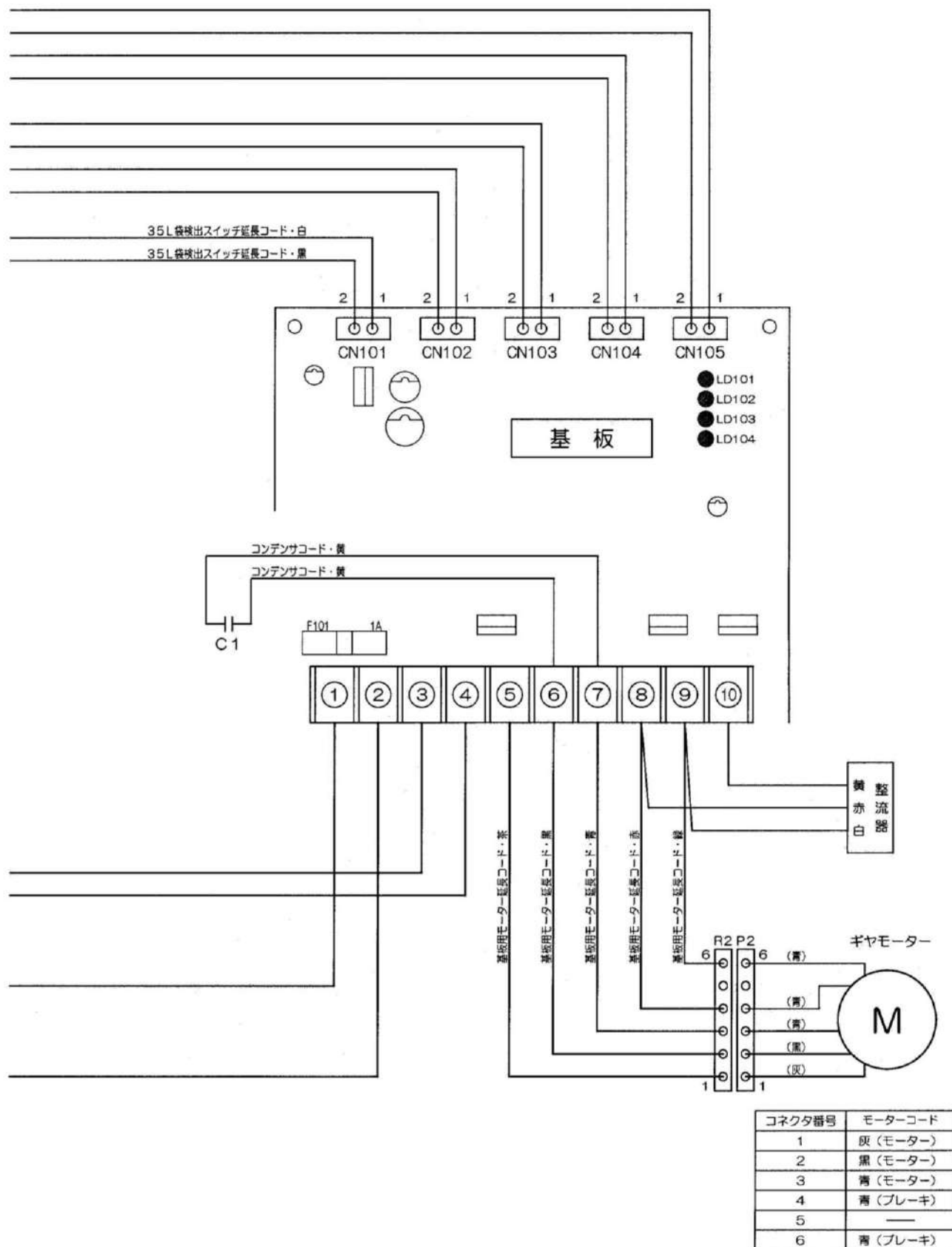


コネクタ番号	モーターコード
1	灰 (モーター)
2	黒 (モーター)
3	青 (モーター)
4	青 (ブレーキ)
5	—
6	青 (ブレーキ)

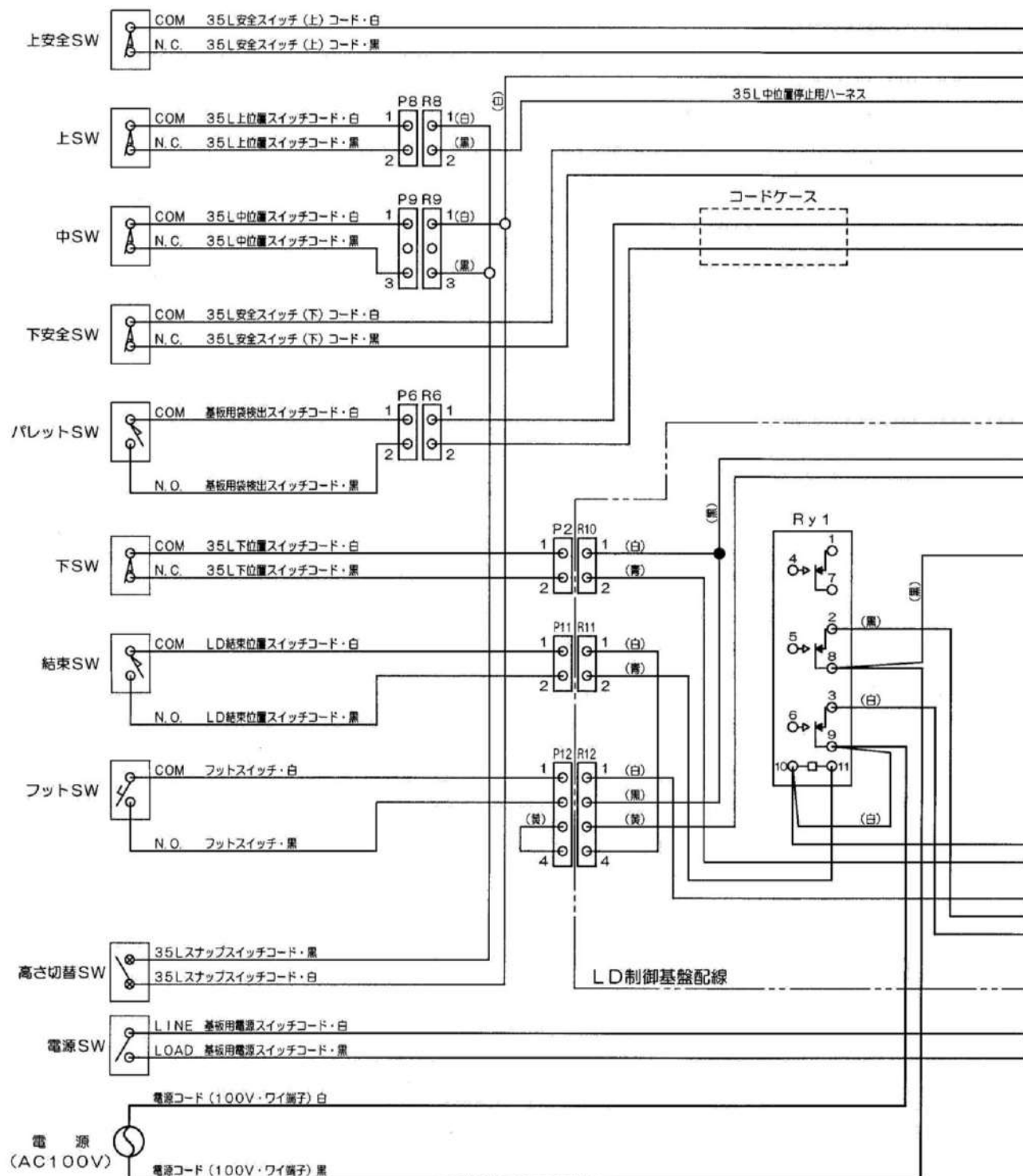
## ⑤ 配線



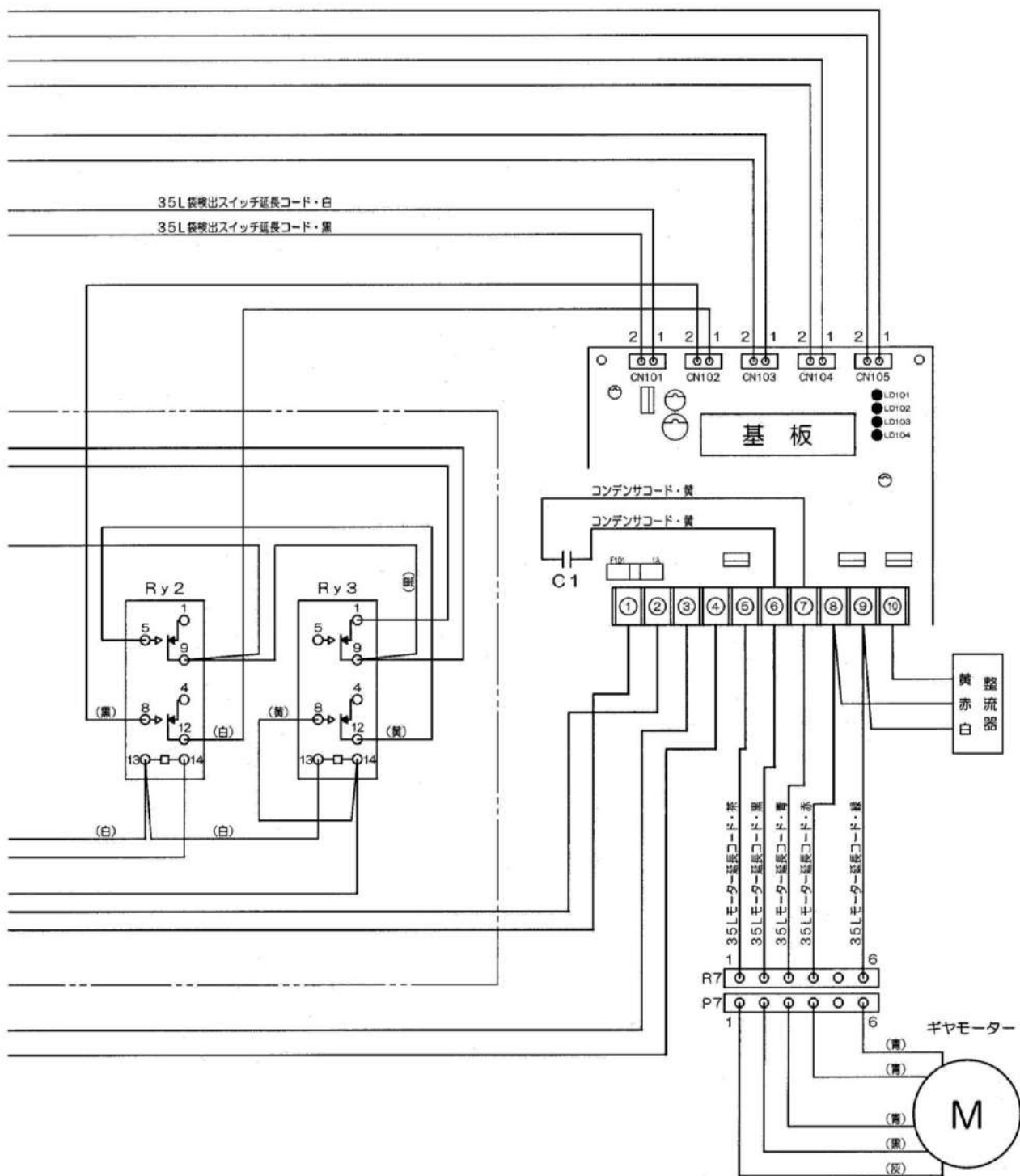
記号	部品名	記号	部品名
C1	コンデンサ (65 $\mu$ F・200V)	P1~P4	ハウジング
		R1~R4	
		—○—	ピン端子接続
		—⊗—	ハンダ接続



## ⑤ 配線



記号	部品名	記号	部品名
Ry 1	リレー (LY3・100V)	P1~P12	ハウジング
Ry2・Ry3	リレー (MY2・100V)	R1~R12	
C1	コンデンサ (65 $\mu$ F・200V)	—○—	ピン端子接続
		—⊗—	ハンダ接続
		—●—	コネックス接続



コネクタ番号	モーターコード
1	灰 (モーター)
2	黒 (モーター)
3	青 (モーター)
4	青 (ブレーキ)
5	—
6	青 (ブレーキ)

