

TIGER PARTS LIST

楽だ君

パーツリスト

2016年11月版

■ 楽だ君

LU-205

LU-207L/L2/L3

LU-207LD/LD2/LD3

LUB-205

目 次

1. 楽だ君

LU-205/LUB-205

① 本 体	1
② 昇降台	6
③ 電 装	10
④ 付属品	14
⑤ 配 線	16

2. 楽だ君

LU-207L/L2/L3/LD/LD2/LD3

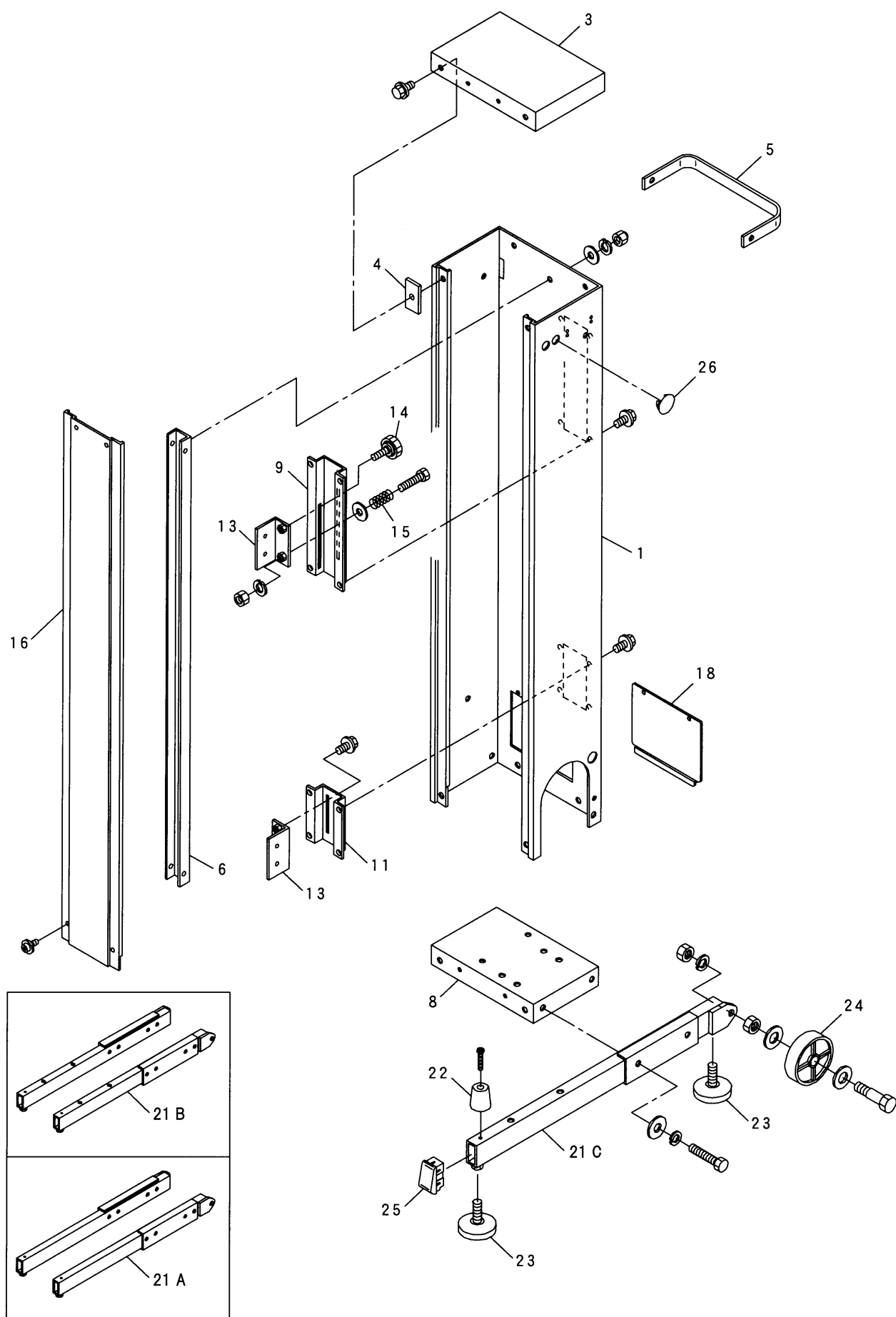
① 本 体	20
② 昇降台	23
③ 電 装	28
④ 付属品	33
⑤ 配 線	34

3. 楽だ君

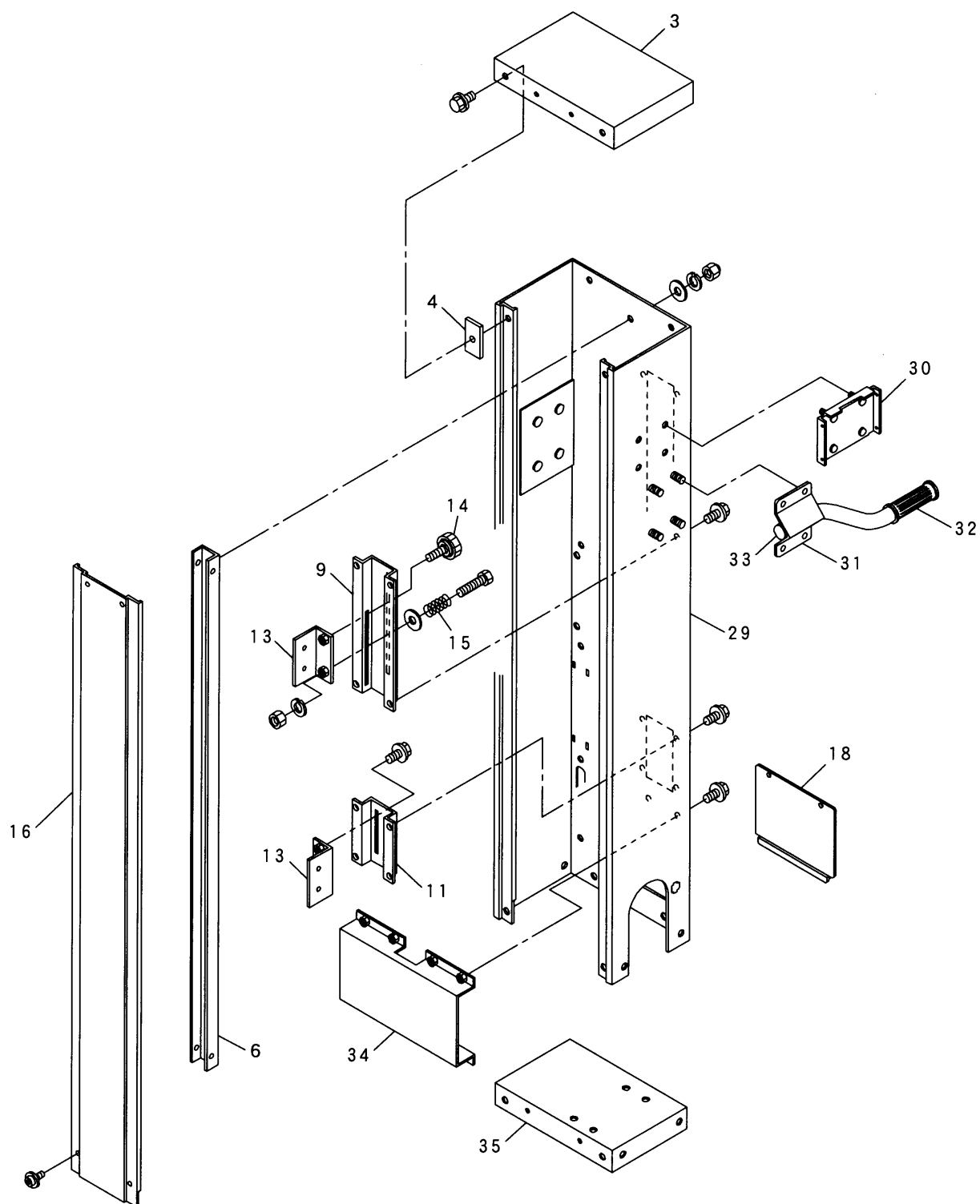
LU-205/207

・ 基盤配線	38
--------------	----

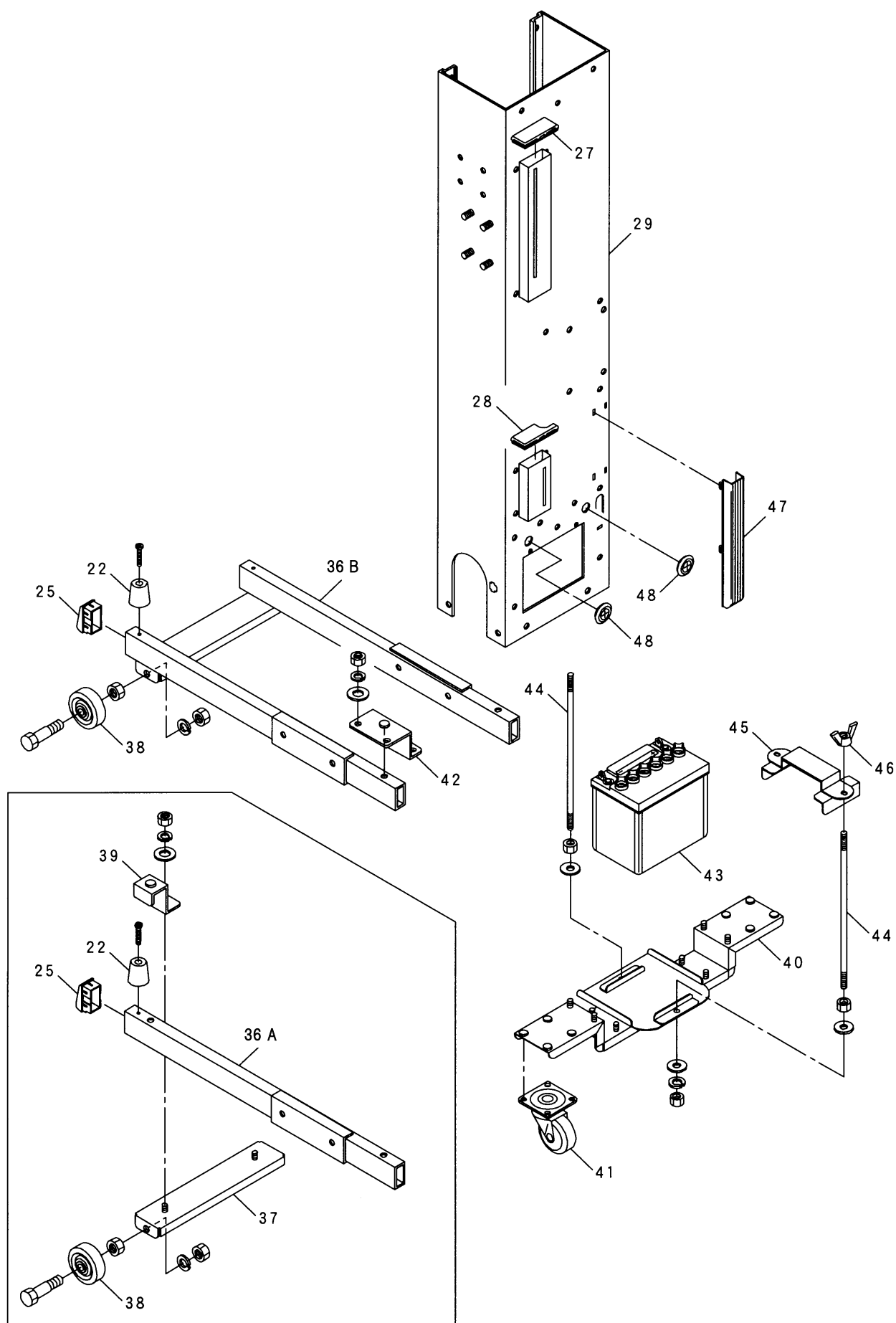
① 本体



① 本体



① 本体



1-① 本体 (1)

(株)タイガーカワシマ

見出 番号	部 品 番 号	部 品 名		セット	LU- 205	LUB- 205	備 考
1	HLU-501	フレーム側板(205)			1		
3	HLU-503	天板			1	1	
4	HLU-504	天板スペーサー			2	2	
5	HLU-505	取手			1		
6	HLU-506	ベアガイド(205)			1	1	
8	HLU-508	底板			1		
9	HLU-509	上スイッチベース(205)			1	1	
11	HLU-511	下スイッチベース			1	1	
13	HLU-513	スイッチ取付け			2	2	
14	NNB-005	ノブボルト(M6×11 緑)			1	1	
15	HNR-023	スプリング(φ8)			1	1	
16	HLU-516	前カバー(205)			1	1	
18	HLU-518	うしろ蓋			1	1	
21	A	HLU-521A	本体ベースA(左右 1 組)	①	(1)		袋置き台設置穴なし
	B	HLU-521B	本体ベースB(左右 1 組)		(1)		
	C	HLU-521C	本体ベースC(左右 1 組)		1		
22	HLU-522	ゴム脚(φ22)		②	2	2	
23	HNR-075	アジャスト			4		
24	HLU-524	キャスター(φ90)セット			2		
25	HNR-066	キャップ(角)			2	2	
26	HLU-526	12 穴プラグ			1		
27	HLU-527	スイッチベースカバー				1	
28	HLU-528	スイッチベースカバー(切込あり)				1	
29	HLU-B01	フレーム側板(LUB)				1	
30	HLU-B02	スイッチボックス固定金具	供給終了			1	
31	HLU-B03	ハンドル(左右 1 組)				1	
32	HLU-B04	グリップ(黄)	供給終了			2	
33	HLU-B05	ブラインドブッシュ				2	
34	HLU-B06	コードカバー	供給終了			1	
35	HLU-B07	底板(LUB)	供給終了			1	
36	A	HLU-B08A	本体ベース(LUB・左右 1 組)			(1)	
	B	HLU-B08B	本体ベース(LUB)			1	
37	HLU-B09	固定車輪ベース	供給終了			(1)	
38	HLU-B10	車輪				2	
39	HLU-B11	固定車輪ベース固定金具	供給終了			(2)	
40	HLU-B12	自在キャスターベース	供給終了			1	
41	HLU-B13	自在キャスター(ストッパー付)				2	
42	HLU-B14	自在キャスターベース固定金具	供給終了			2	
43	HLU-B15	バッテリー(34A19R)				1	
44	HLU-B16	バッテリー固定軸				2	
45	HLU-B17	バッテリー固定金具				1	
46	NNT-031	蝶ナット(M6)				2	

注意 1 … 「12 穴プラグ」を使用していないものもあります。

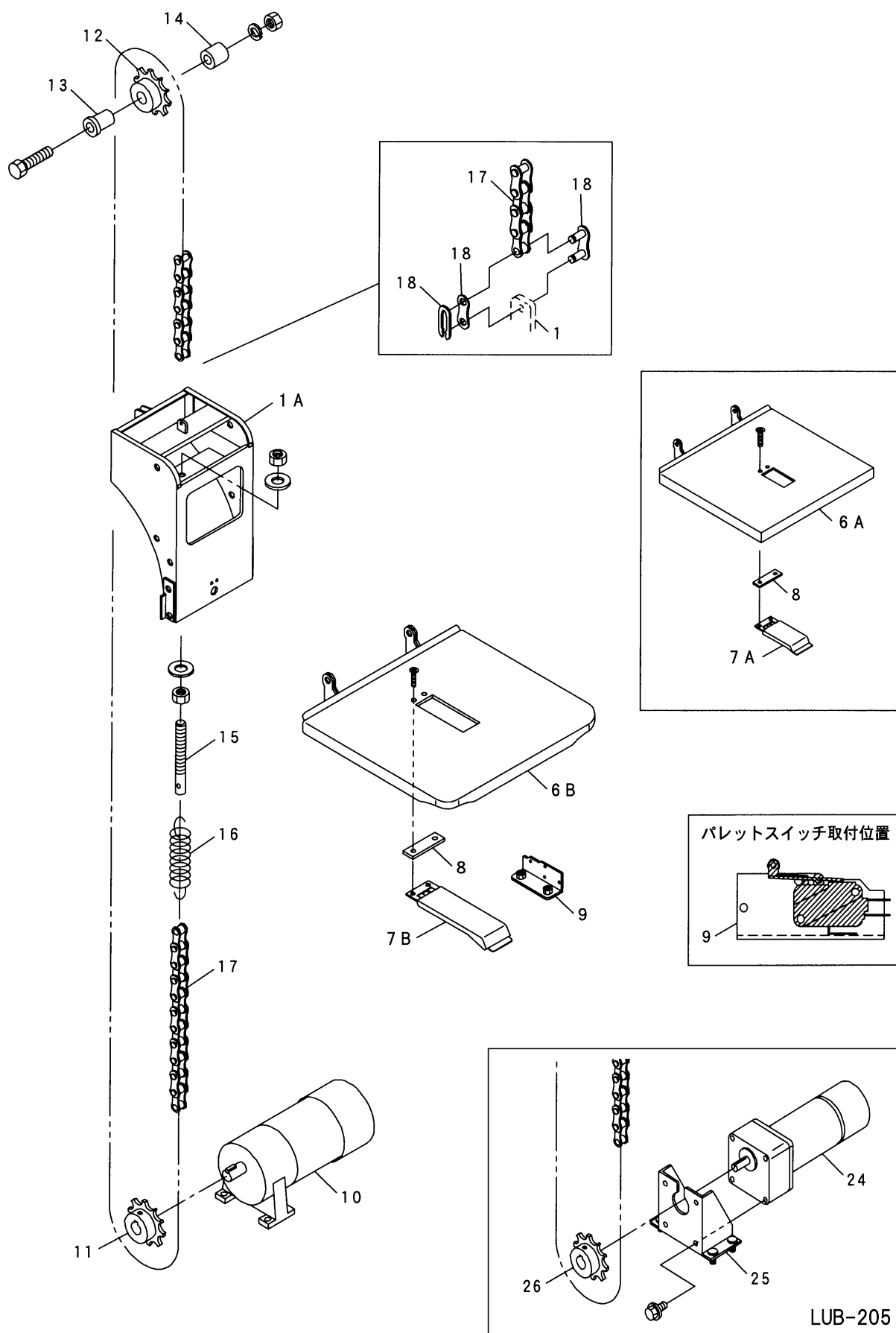
注意 2 … 「スイッチベースカバー」を使用していないものもあります。

1-① 本 体 (2)

(株)タイガーカワシマ

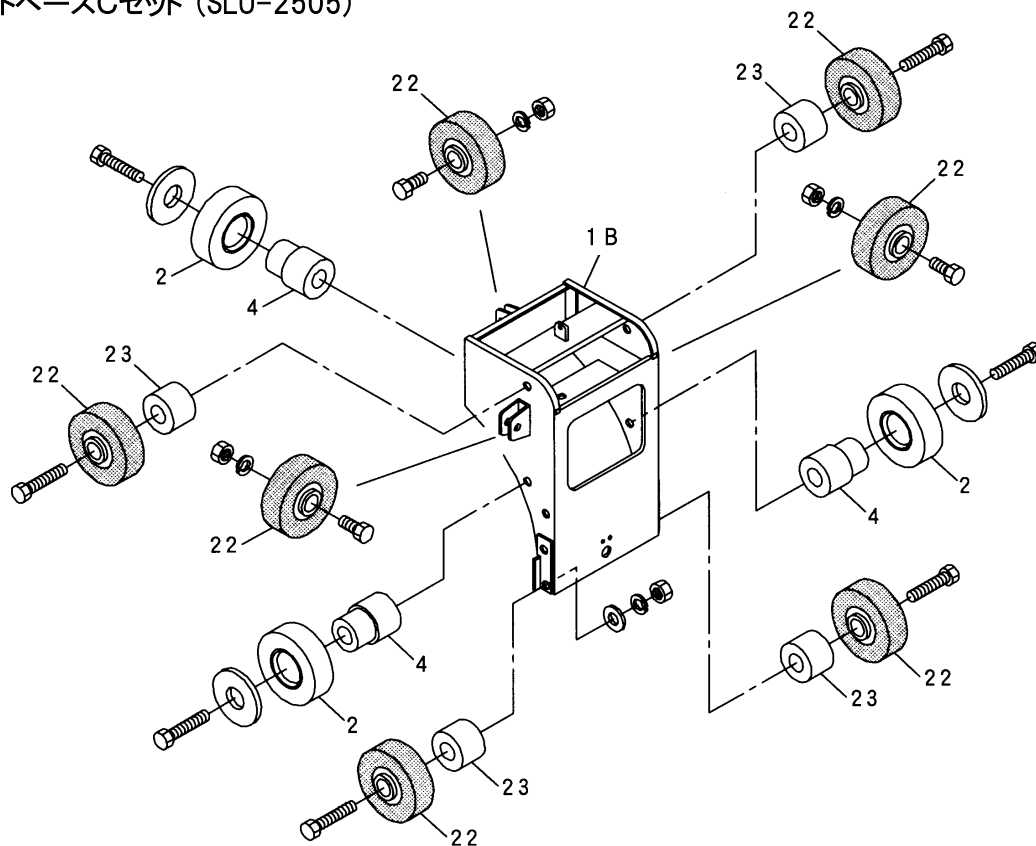
見出 番号	部 品 番 号	部 品 名		セット	LU- 205	LUB- 205	備 考
47	RNR-023B	コードカバー(ﾌﾗ製)				1	
48	HLU-B20	膜付グロメット(φ16)				2	
セット部品							
①	HLU-1501	本体ベースBセット(左右 1 組)	供給終了		1		
②	HLU-1502	本体ベースCセット(左右 1 組)			1		
③	HLU-B101	ハンドルセット(左右 1 組)	供給終了			1	

② 昇降台

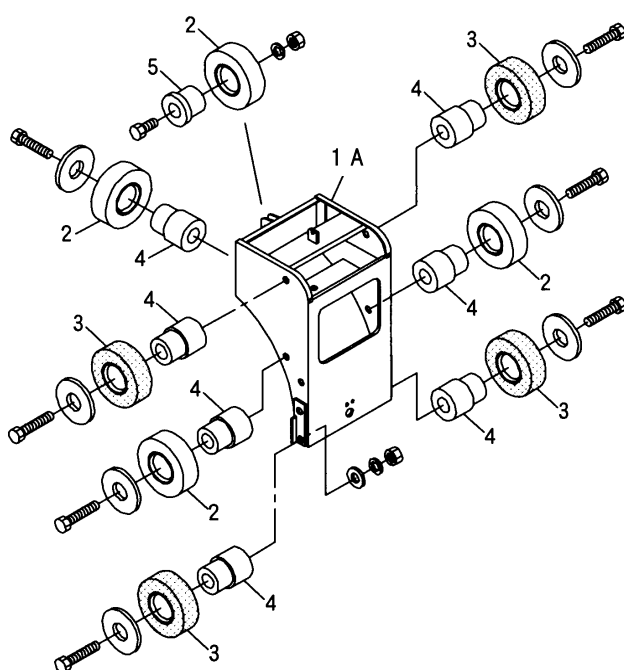


② 昇降台 (パレットベース)

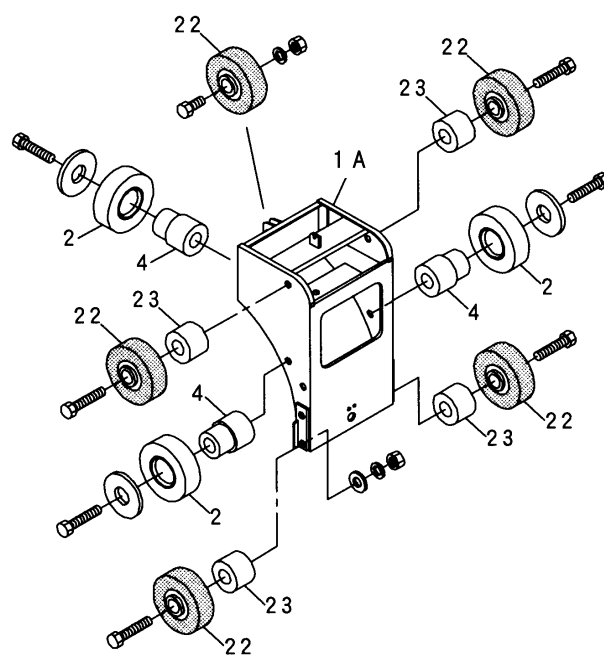
パレットベースCセット (SLU-2505)



パレットベースセット (SLU-2501)



パレットベースBセット (SLU-2503)



(株)タイガーカワシマ

注意 1 … 「パレットベース」を交換する場合は、セット部品「パレットベースCセット (SLU-2505)」で対応となります。

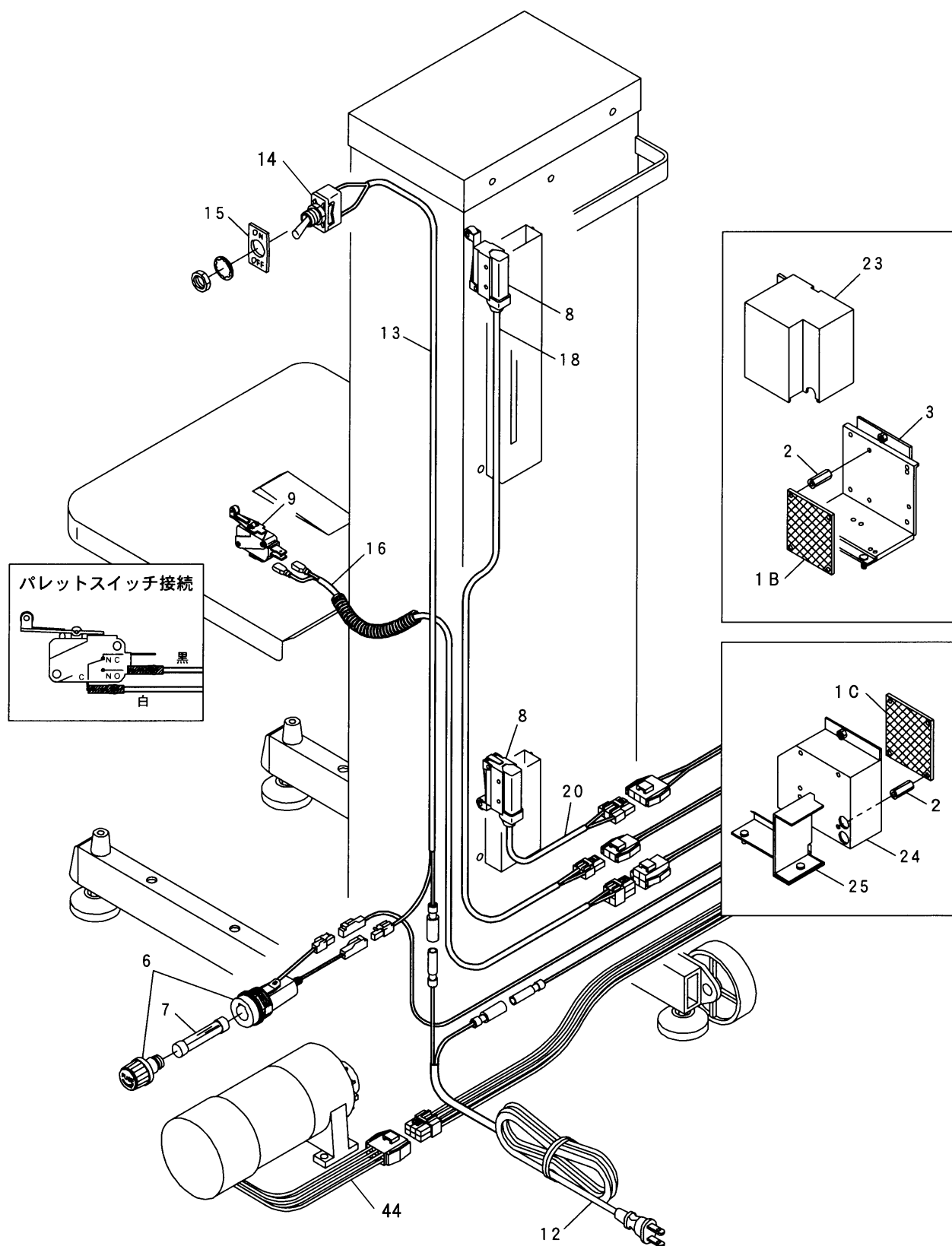
注意 2 … 「パレットA」、「パレットスイッチ板A」を交換する場合、セット部品「パレットBセット (SLU-2502)」で対応となります。

(株)タイガーカワシマ

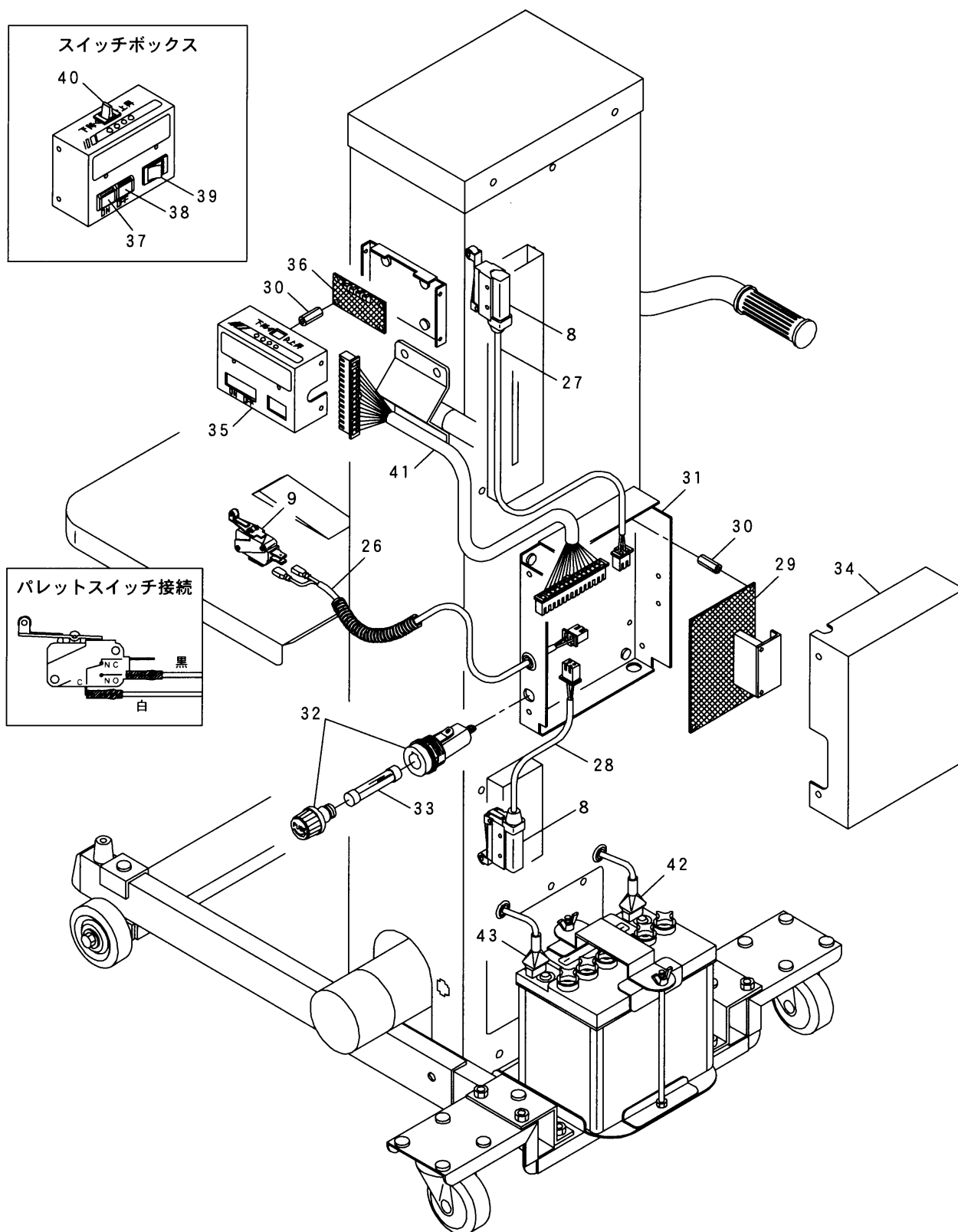
セット部品

— 9 —

③ 電 装



③ 電 装



1-③ 電 装 (1)

(株)タイガーカワシマ

見出 番号	部 品 番 号	部 品 名		セット	LU- 205	LUB- 205	備 考
—	DLU-501A	基板A 注意 1	供給終了	① ②	(1)		LU-35 共通
1	B	DLU-501B 基板B 注意 1	供給終了		(1)		
	C	DLU-501C 基板C			1		
—	DLU-502	ヒューズ(1A)			1		
—	DLU-503	バリスタ(ENC471D-10A)			1		
—	DLU-504	コンデンサー(65 μ F・200V)			1		
—	DLU-505	整流器			1		
2	DLU-506	基板用スペーサー(M3)			4		
3	DLU-507	基板取付ベース	供給終了		1		
6	DLU-512	ヒューズホルダー(加工済)			1		
7	CSR-015	ヒューズ(5A)			1		
8	DLU-514	リミットスイッチ			2	2	上・下位置用
9	DLU-515	マイクロスイッチ(V5510D・アクチュエータ付)			1	1	パレットスイッチ用
12	SHG-015	電源コード(100V・4m)			1		
13	DLU-519	205 スナップスイッチコード(スイッチ付)			1		スイッチ+コード
14	RLS-032	スナップスイッチ(リード線付)			1		DLU-519 に含む
15	DSG-006	ON-OFF 表示板(WD1901)			1		
16	DLU-522	205 パレットスイッチコード(チューブ付)			1		
18	DLU-524	205 上スイッチコード			1		
20	DLU-526	下スイッチコード			1		
23	DLU-529	基板取付ベースカバー 注意 2			1		
24	DLU-530	基板取付ボックス			1		
25	DLU-531	基板取付ボックスおさえ			1		
26	DLU-B01	LUB パレットスイッチコード(チューブ付)		③ ④		1	
27	DLU-B02	LUB 上スイッチコード				1	
28	DLU-B03	LUB 下スイッチコード				1	
29	DLU-B04	メイン基板				1	
30	DLU-B05	基板用スペーサー(M3×10)				6	
31	DLU-B06	メイン基板取付け				1	
32	DLU-B07	ヒューズホルダー(加工済)				1	
33	DLU-B08	ヒューズ(15A)				1	
34	DLU-B09	基板取付カバー	供給終了			1	
35	DLU-B10	スイッチボックス				1	
36	DLU-B11	スイッチボックス基板				1	
37	DLU-B12	押しボタンスイッチ(緑)				1	電源 ON 用
38	DLU-B13	押しボタンスイッチ(赤)				1	電源 OFF 用
39	DNR-032	自動・手動切替スイッチ				1	
40	DLU-B15	手動操作スイッチ				1	レバー・ベゼル含む
41	DLU-B16	スイッチボックス用ハーネス				1	
42	DLU-B17	ハウジングカバー(赤)				1	
43	DLU-B18	ハウジングカバー(緑)				1	
44	DLU-532	モーターコード(6P)			1		SLU-510 に含む

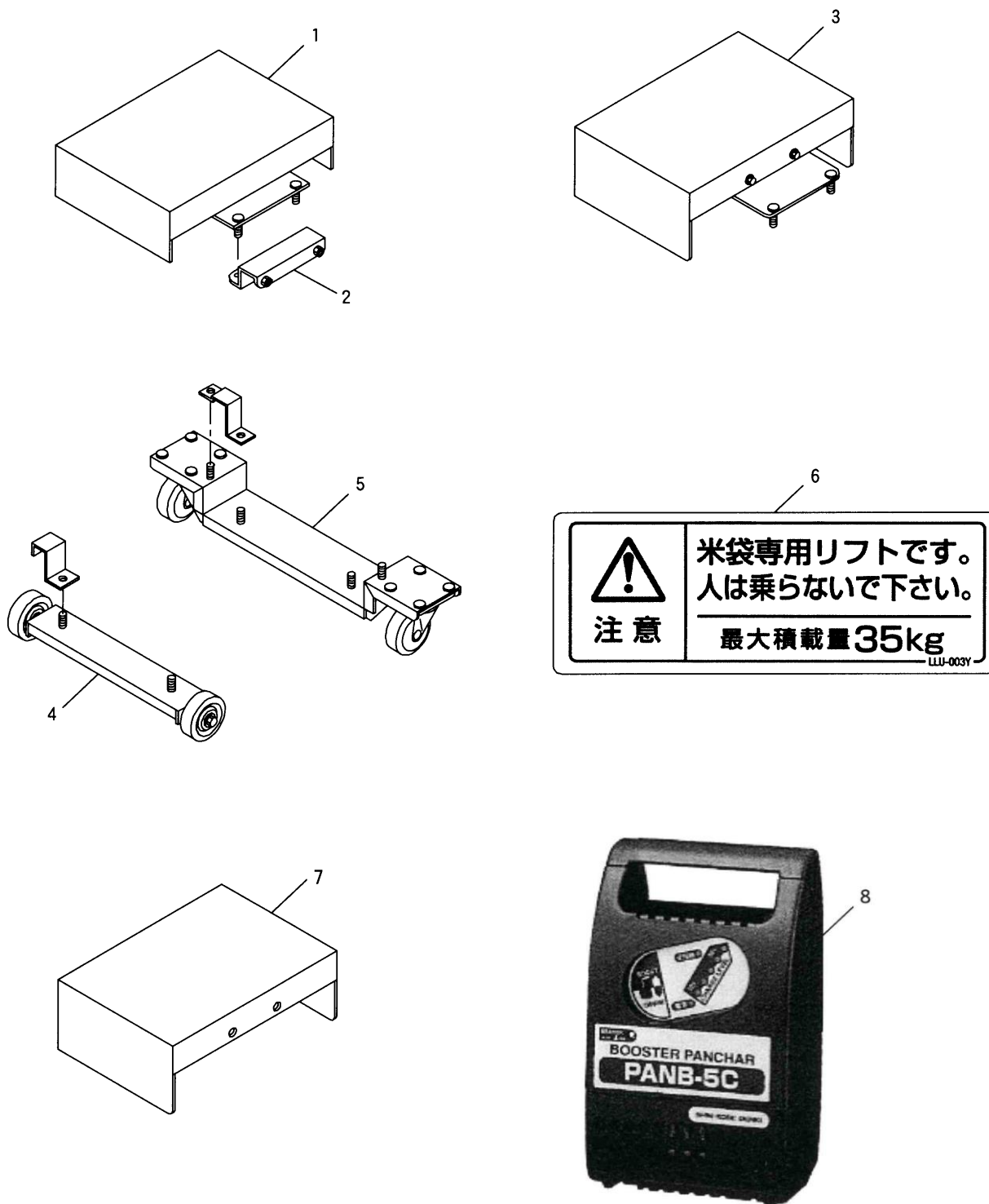
注意 1 … LU-205 の「基板」は、「基板C (DLU-501C)」及び「基板Cセット (DLU-3504)」のみになります

注意 2 … 「基板取付ベースカバー」が付いていないものもあります。

(株)タイガーカワシマ

セット部品

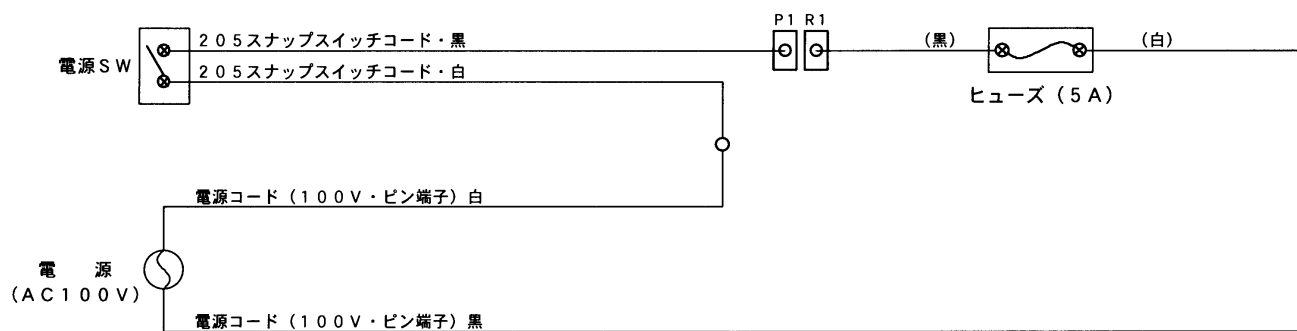
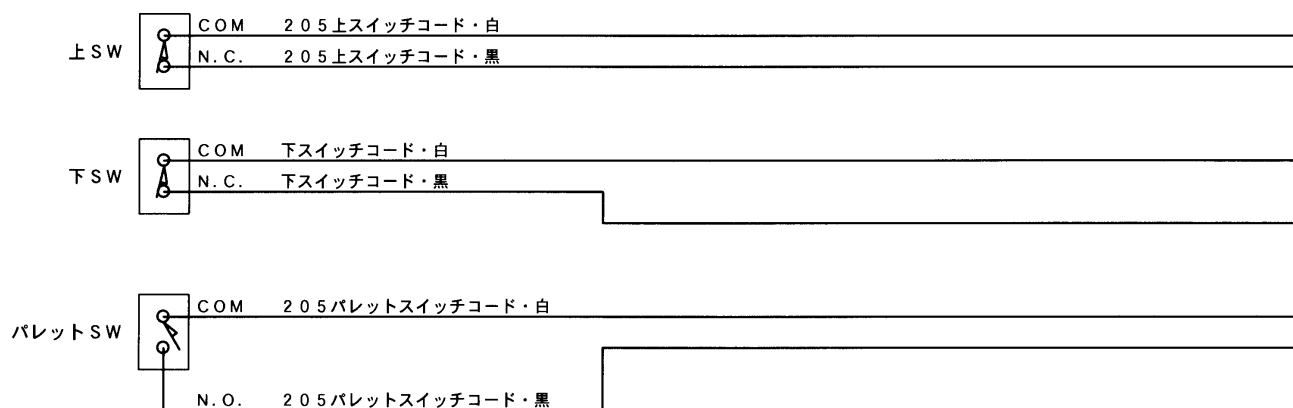
④ 付属品



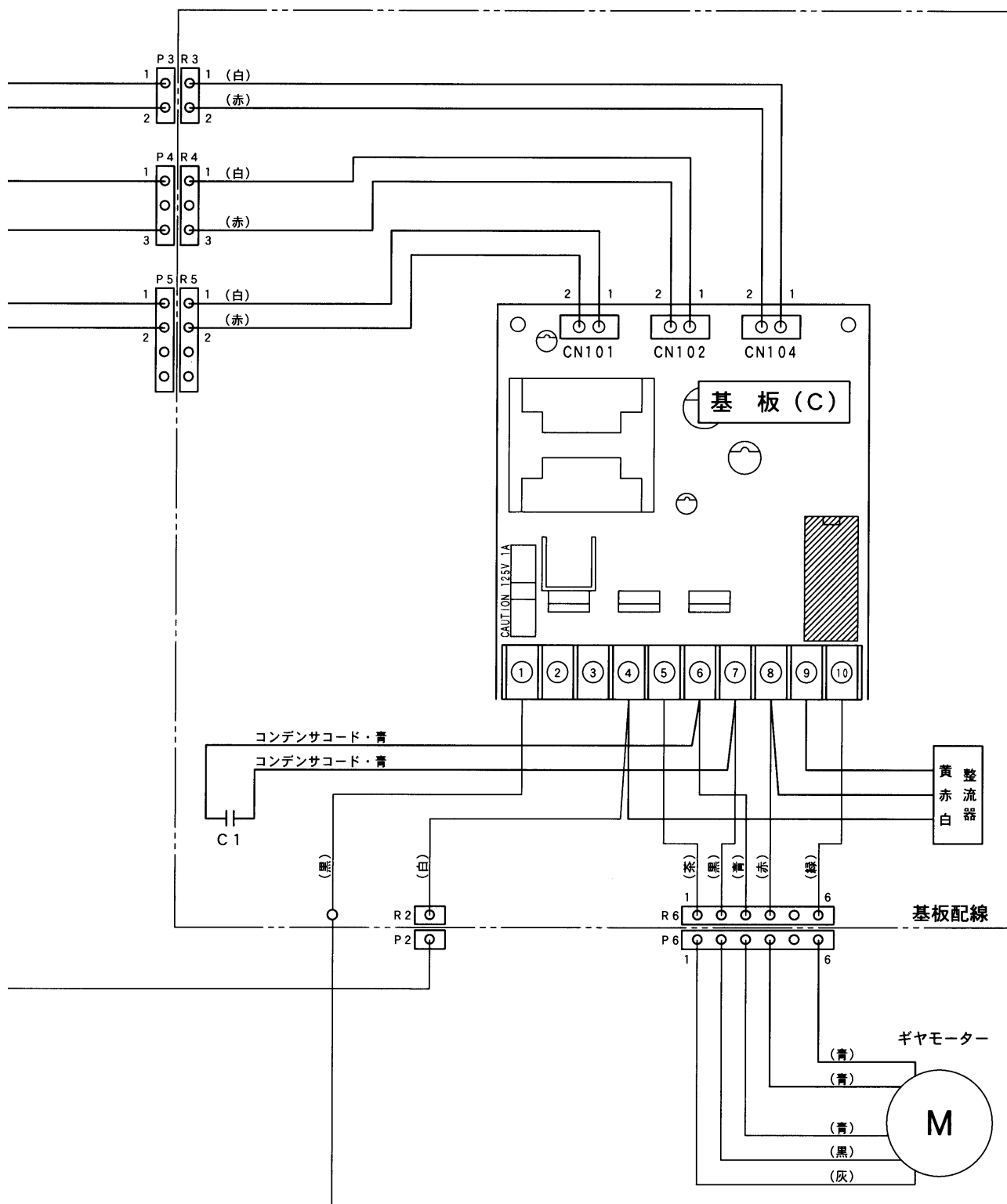
(株)タイガーカワシマ

注意 1 … 「袋置き台C」は、本体ベースに設置用の穴がある「本体ベースB (HLU-521B)」及び「本体ベースC (HLU-521C)」に使用できます。

⑤ 配 線

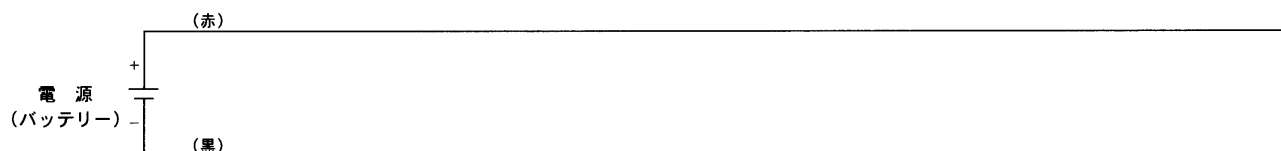
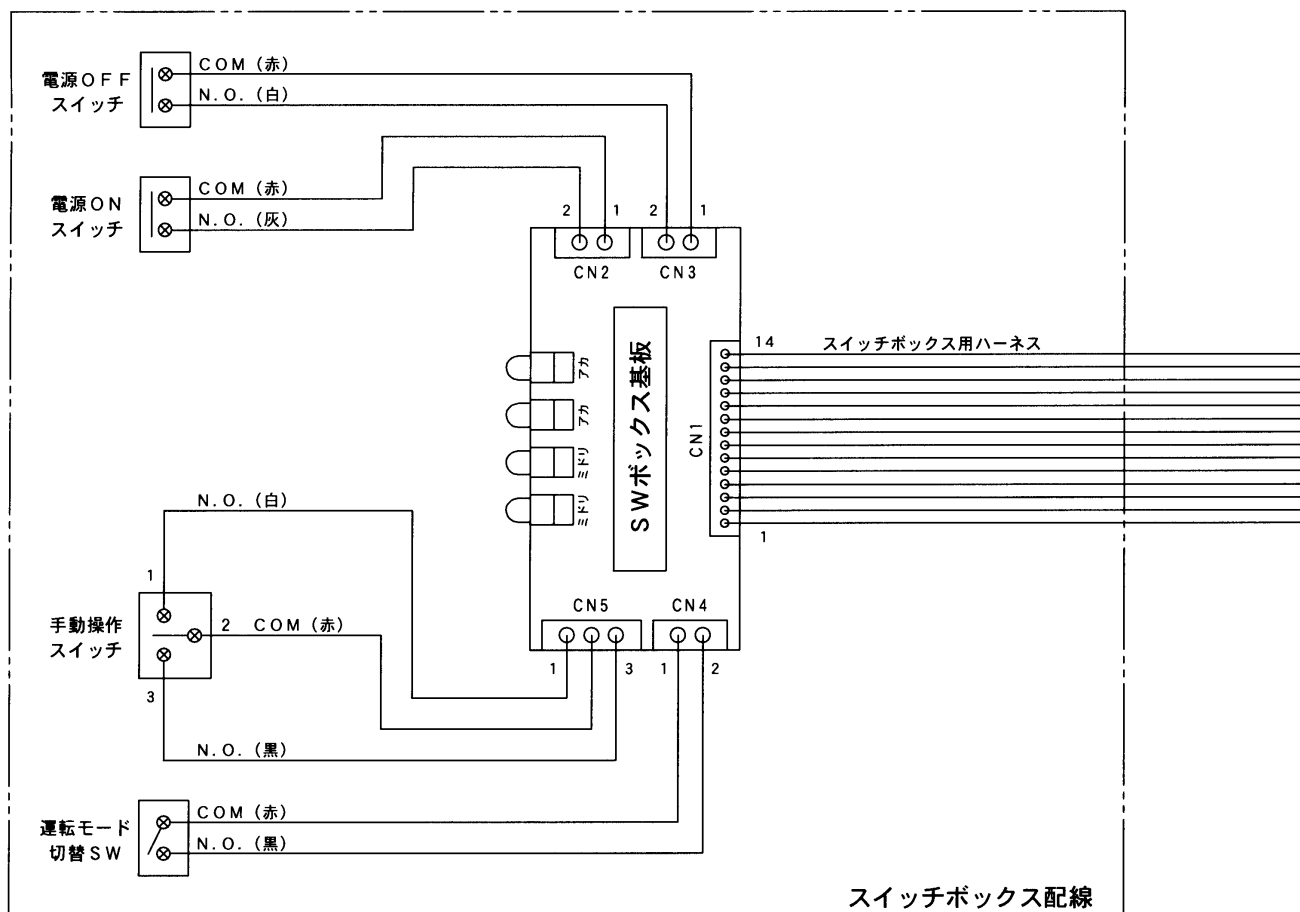
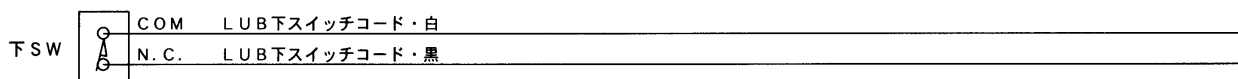
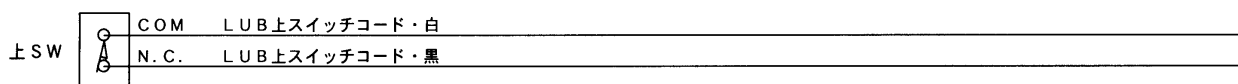
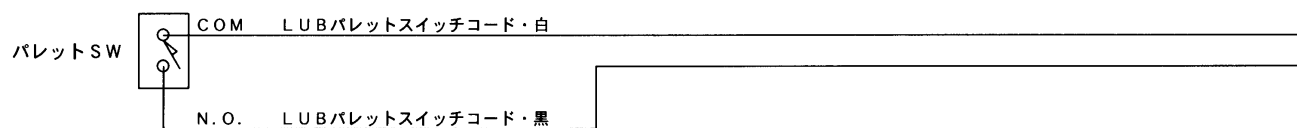


記 号	部 品 名	記 号	部 品 名
C 1	コンデンサ (65 μ F・200V)	P1~P6	ハウジング
		R1~R6	
		—○—	ピン端子接続
		—⊗—	ハンダ接続



コネクタ番号	モーターコード
1	灰 (モーター)
2	黒 (モーター)
3	青 (モーター)
4	青 (ブレーキ)
5	—
6	青 (ブレーキ)

⑤ 配 線

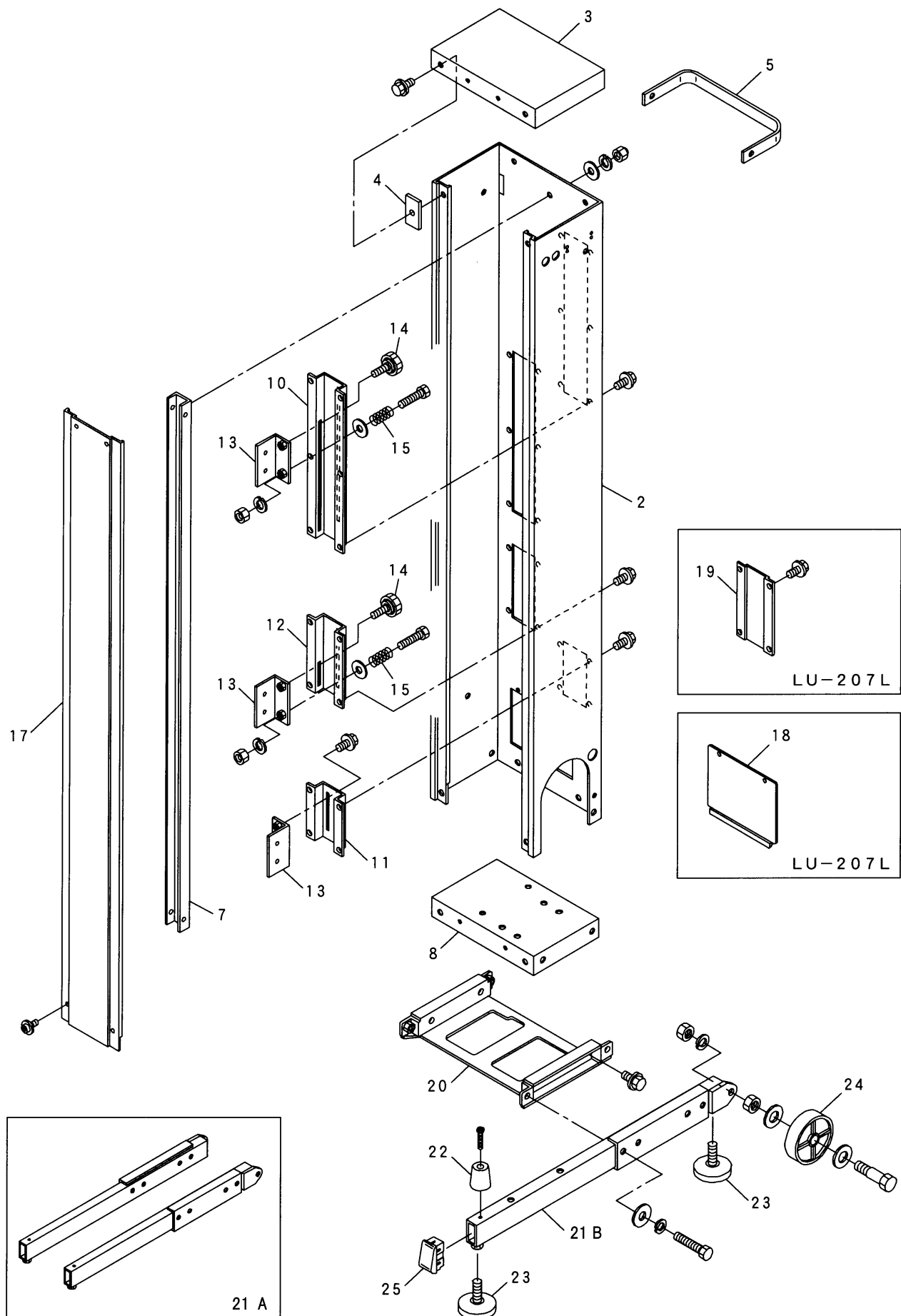


記 号	部 品 名
P 1	ハウジング
R 1	
—⊗—	ハンダ接続

2. 楽だ君

LU-207L/LD

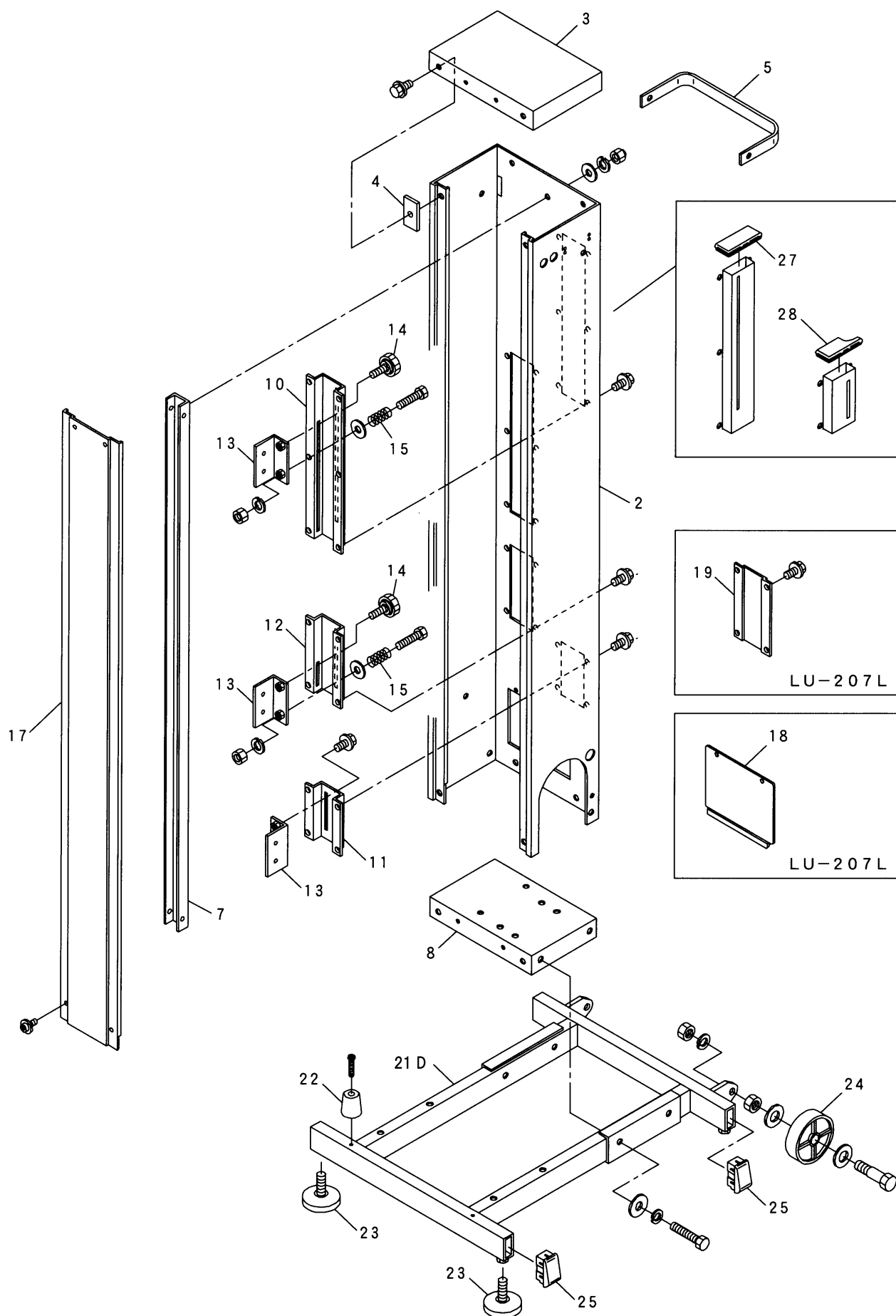
① 本体



2. 楽だ君

LU-207L/L2/L3/LD/LD2/LD3

① 本体



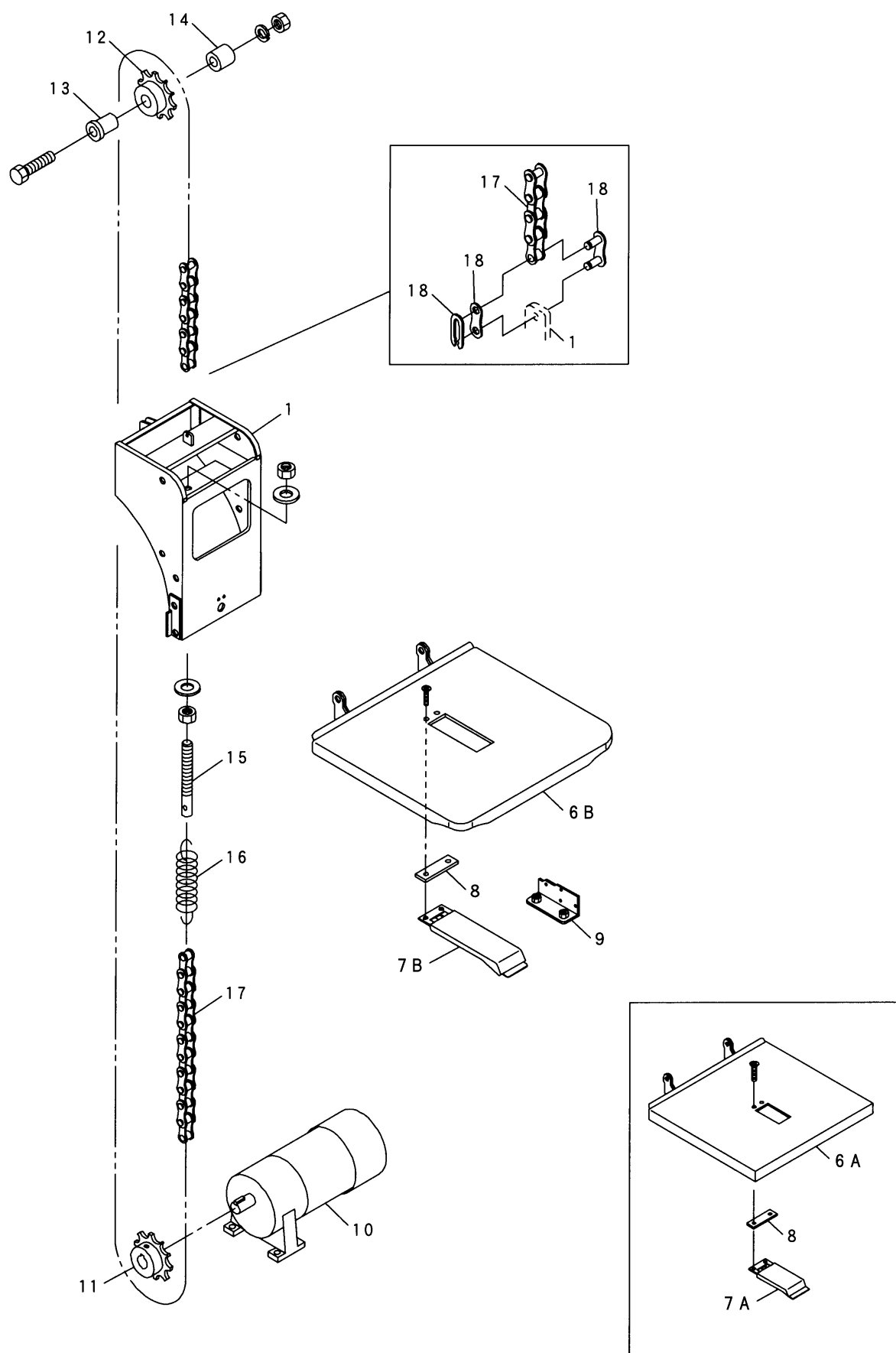
2-① 本体

(株)タイガーカワシマ

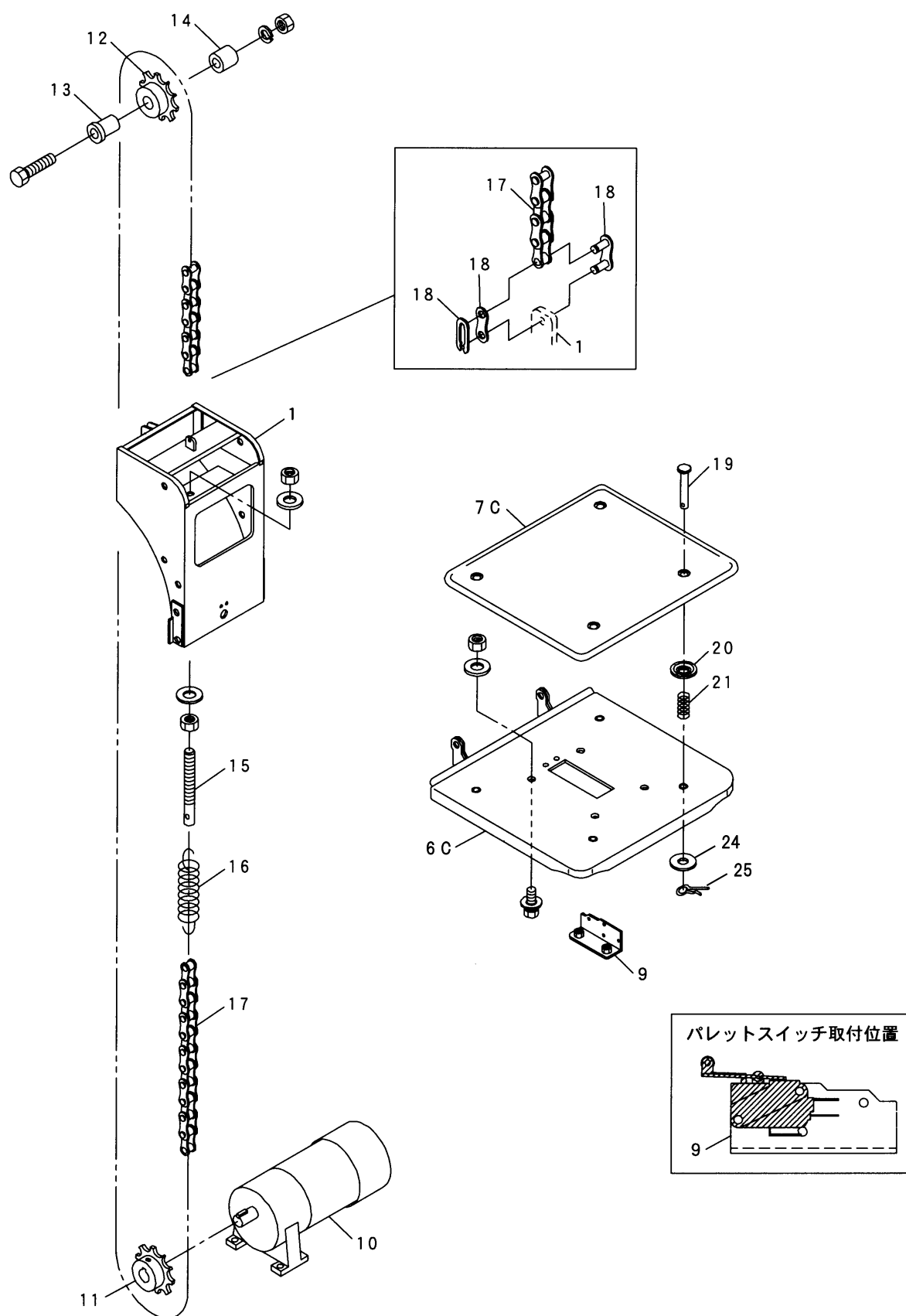
[illegible]

注意 1 …「本体ベースD」タイプの場合、「キャップ(角)」の使用個数は4個になります。

② 昇降台

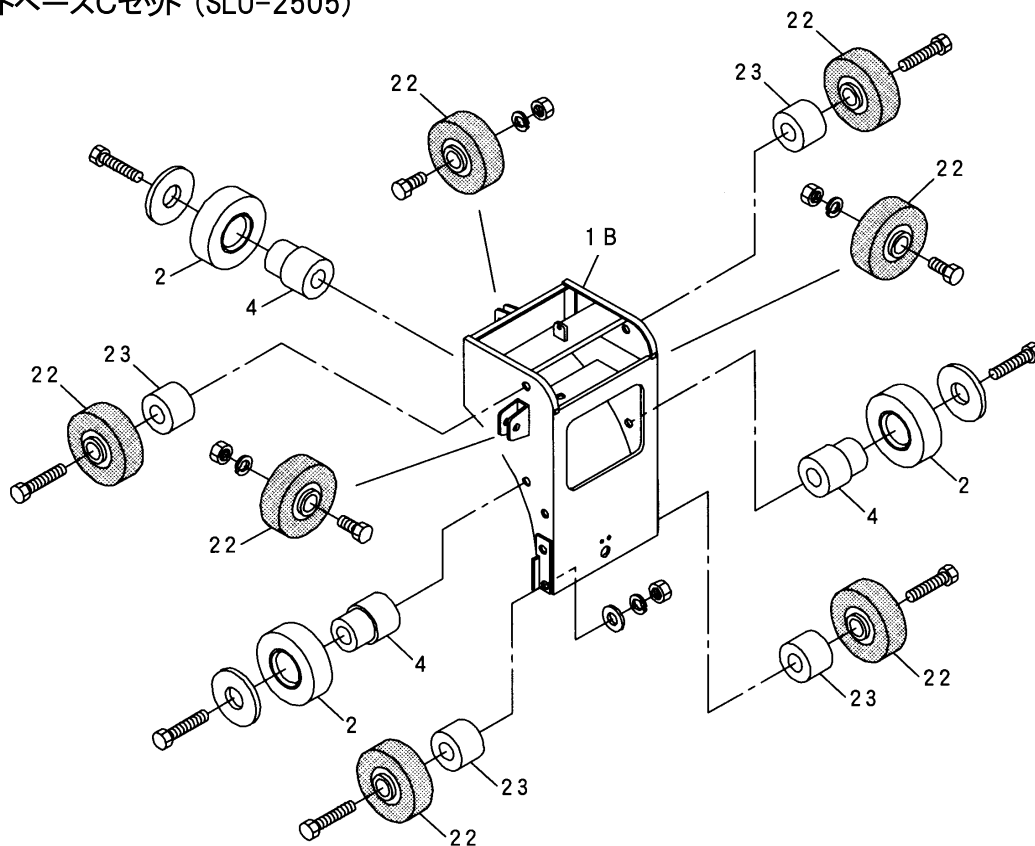


② 昇降台

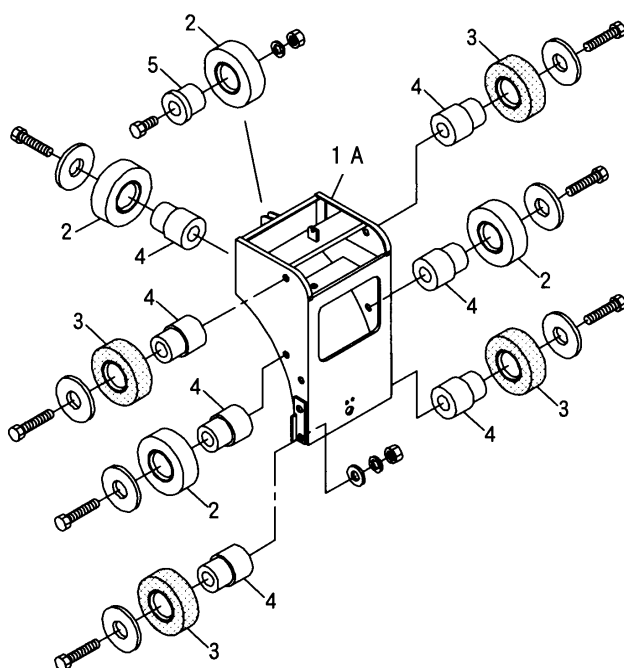


② 昇降台 (パレットベース)

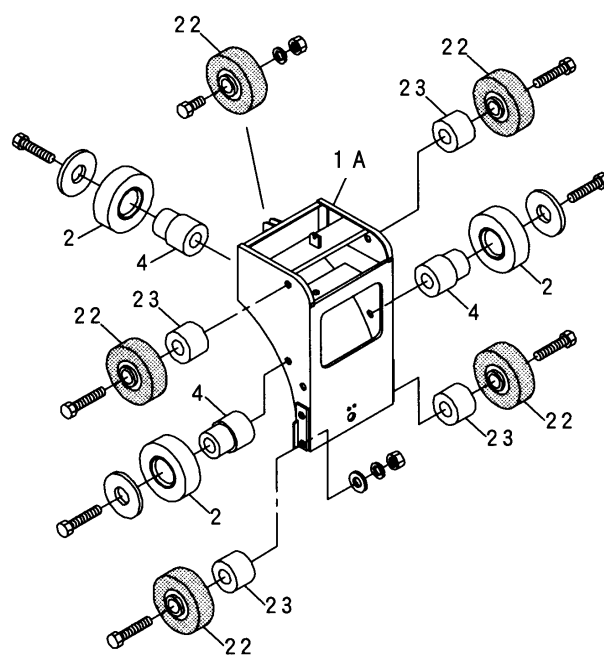
パレットベースCセット (SLU-2505)



パレットベースセット (SLU-2501)



パレットベースBセット (SLU-2503)



2-② 昇降台 (パレットベースセット SLU-2501)

(株)タイガーカワシマ

見出 番号	部 品 番 号	部 品 名		セット	LU-207						備 考
					L	L2	L3	LD	LD2	LD3	
1	SLU-501	パレットベース 注意 1	供給終了	①	(1)	(1)		(1)	(1)		SLU-2505 に対応
2	SLU-502	デルリンベアリング(PB6202)			4	4		4	4		
3	SLU-503	デルリンベアリング(D-6202)			4	4		4	4		
4	SLU-504	車輪固定軸			7	7		7	7		
5	SLU-505	背面車輪固定軸	供給終了	② ③	1	1		1	1		
6	A	SLU-506A パレットA 注意 2	供給終了		(1)			(1)			SLU-2502 に対応
	B	SLU-506B パレットB	供給終了		1			1			
	C	SLU-506C パレットC				1			1		
7	A	SLU-507A パレットスイッチ板A 注意 2	供給終了		(1)			(1)			SLU-2502 に対応
	B	SLU-507B パレットスイッチ板B			1			1			
	C	SLU-507C パレットスイッチ板C				1			1		
8	SLU-508	スイッチ板スペーサー			1			1			
9	SLU-509	パレットスイッチ取付け			1	1		1	1		
10	SLU-510	ギヤモーター(100V200W)			1	1		1	1		
11	SLU-511	スプロケット(N18・ギヤモーター用)			1	1		1	1		
12	SLU-512	スプロケット(N18・天板用)			1	1		1	1		ブッシュ圧入済
13	SLU-513	スプロ固定軸			1	1		1	1		
14	SLU-514	スプロ固定パイプ			1	1		1	1		
15	SLU-515	テンションボルト(M10×50・加工済)			1	1		1	1		
16	SLU-516	スプリング(φ19)			1	1		1	1		
17	SLU-518	No.35 チェーン(333 リンク)			1	1		1	1		
18	SLU-519	チェーンジョイント			1	1		1	1		
19	SLU-520	スプリング軸				4			4		
20	SLU-521	プッシュナット(φ8)				4			4		
21	SLU-522	圧縮スプリング(φ12)				4			4		
24	NWR-008	平ワッシャー(M8・φ22・t1.6)			(4)	(4)		(4)	(4)		
25	RNR-030	スナップピン(φ8)			(4)	(4)		(4)	(4)		
セット部品											
①	SLU-2501	パレットベースセット	供給終了		(1)	(1)		(1)	(1)		
—	SLU-2505	パレットベースCセット			1	1		1	1		
②	SLU-2502	パレットBセット	供給終了		1			1			
③	SLU-2504	パレットCセット				1			1		

注意 1 … 「パレットベース」を交換する場合は、セット部品「パレットベースCセット (SLU-2505)」で対応となります。

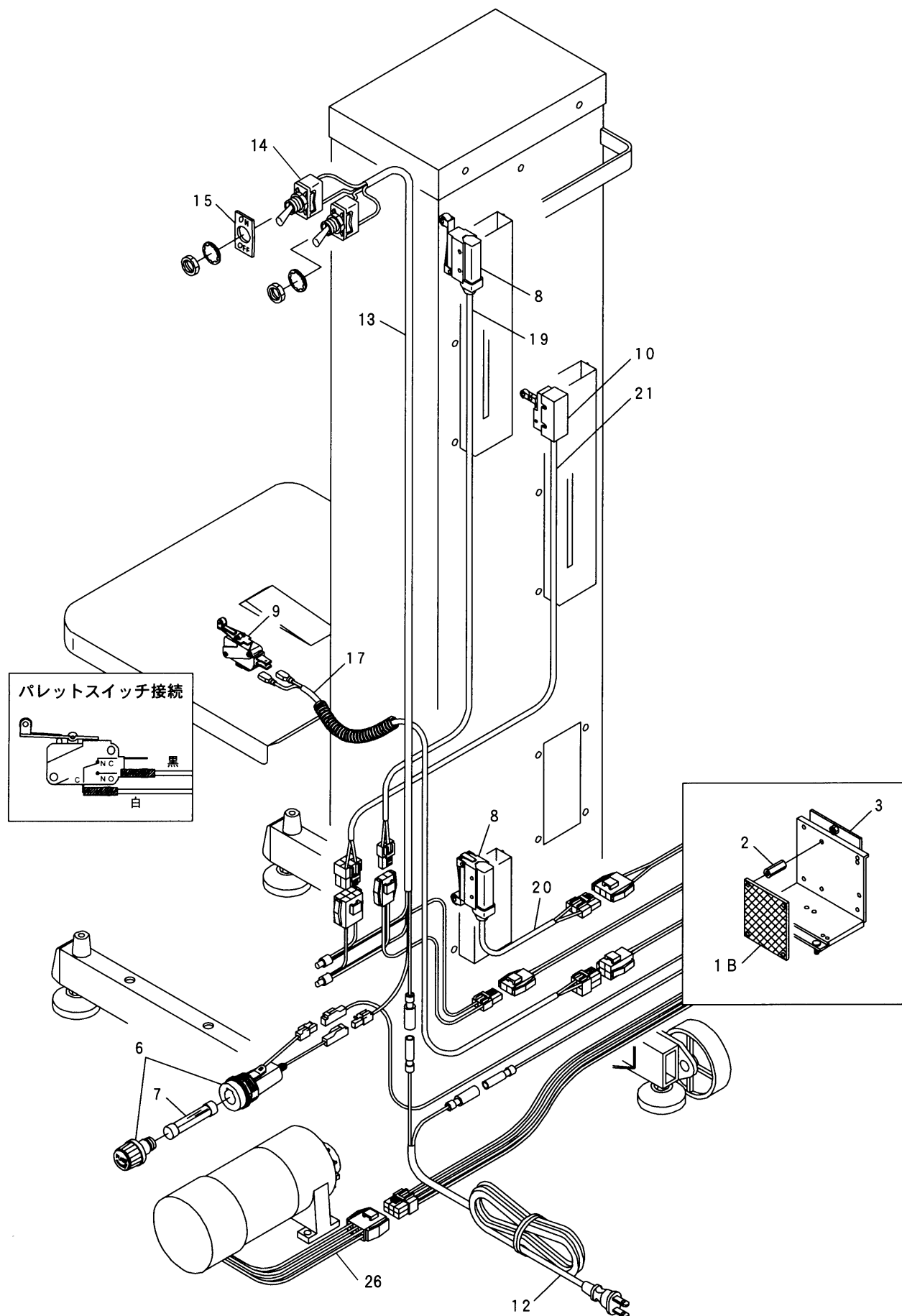
注意 2 … 「パレットA」、「パレットスイッチ板A」を交換する場合、セット部品「パレットBセット (SLU-2502)」で対応となります。

2-② 昇降台 (パレットベースセット SLU-2503/2505)

(株)タイガーカワシマ

見出 番号		部 品 番 号	部 品 名		セット	LU-207						備 考
						L	L2	L3	LD	LD2	LD3	
1	A	SLU-501	パレットベース	供給終了	④		(1)	(1)		(1)	(1)	
	B	SLU-501B	パレットベースB 注意 3				1	1		1	1	
2		SLU-502	デルリンベアリング(PB6202)		⑤		3	3		3	3	
4		SLU-504	車輪固定軸				3	3		3	3	
6	C	SLU-506C	パレットC		③		1	1		1	1	
7	C	SLU-507C	パレットスイッチ板C				1	1		1	1	
9		SLU-509	パレットスイッチ取付け				1	1		1	1	
10		SLU-510	ギヤモーター(100V200W)				1	1		1	1	
11		SLU-511	スプロケット(N18・ギヤモーター用)				1	1		1	1	
12		SLU-512	スプロケット(N18・天板用)				1	1		1	1	プッシュ圧入済
13		SLU-513	スプロ固定軸				1	1		1	1	
14		SLU-514	スプロ固定パイプ				1	1		1	1	
15		SLU-515	テンションボルト(M10×50・加工済)				1	1		1	1	
16		SLU-516	スプリング(φ19)				1	1		1	1	
17		SLU-518	No.35 チェーン(333 リンク)				1	1		1	1	
18		SLU-519	チェーンジョイント				1	1		1	1	
19		SLU-520	スプリング軸				4	4		4	4	
20		SLU-521	プッシュナット(φ8)				4	4		4	4	
21		SLU-522	圧縮スプリング(φ12)				4	4		4	4	
22		SLU-523	ベストローラー(608-2RS) 注意 4				5	5		5	5	SLU-2505 は 7 個
23		SLU-524	ローラー固定パイプ				4	4		4	4	
24		NWR-008	平ワッシャー(M8・φ22・t1.6)				4	4		4	4	
25		RNR-030	スナップピン(φ8)				4	4		4	4	
セット部品												
③	SLU-2504	パレットCセット		供給終了			1	1		1	1	
④	SLU-2503	パレットベースBセット					(1)	(1)		(1)	(1)	
⑤	SLU-2505	パレットベースCセット					1	1		1	1	

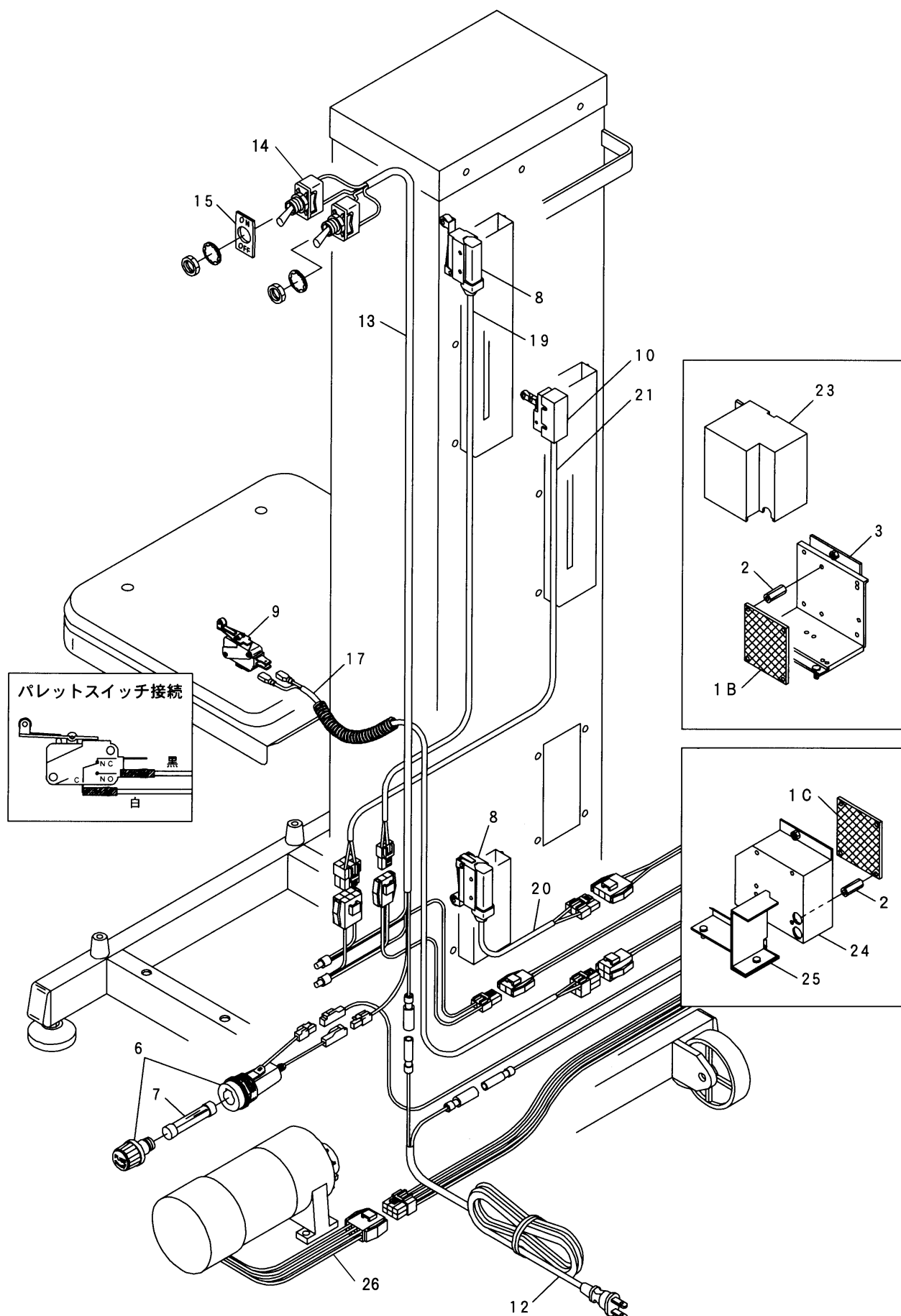
③ 電 装



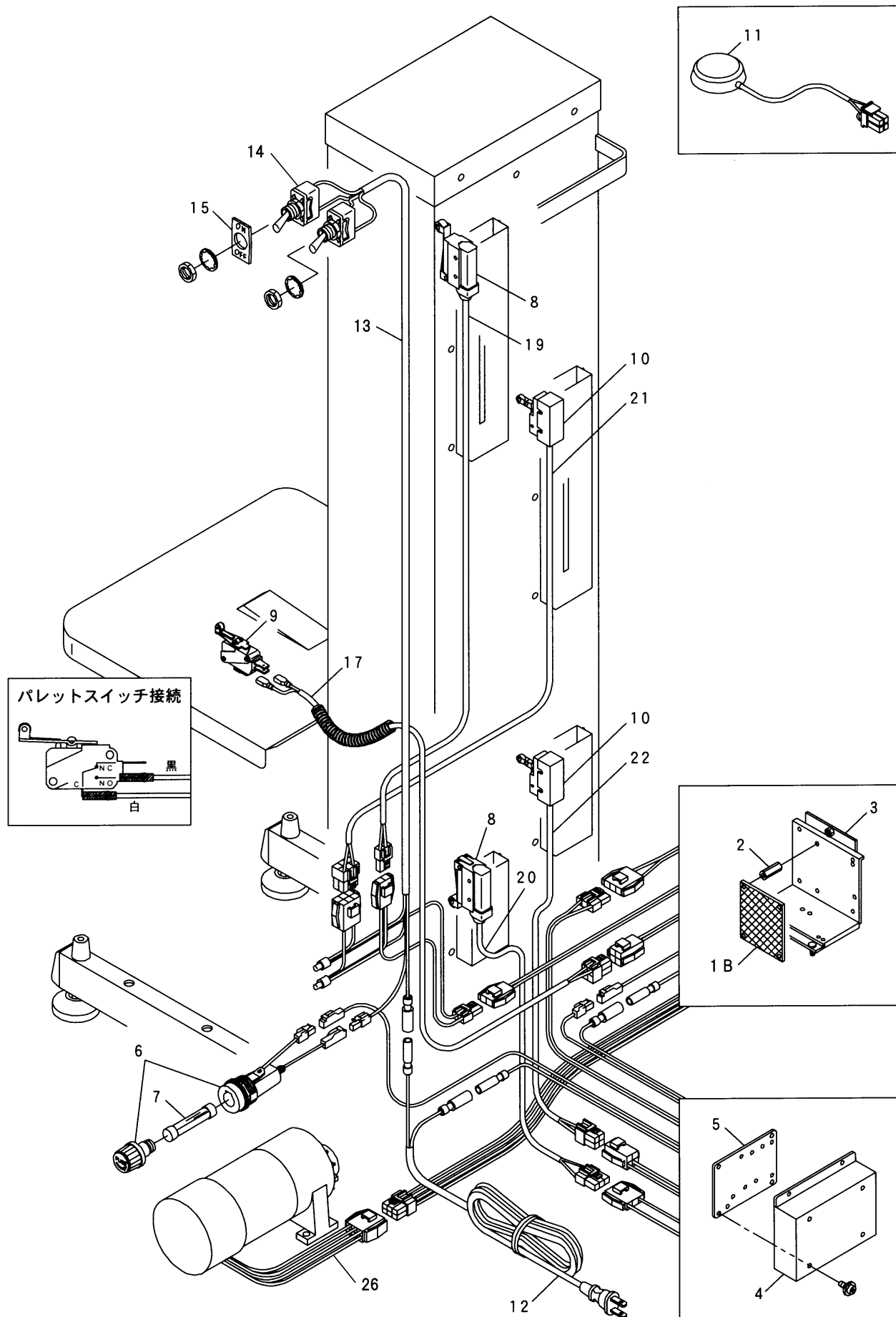
2. 楽だ君

LU-207L2/L3

③ 電 装



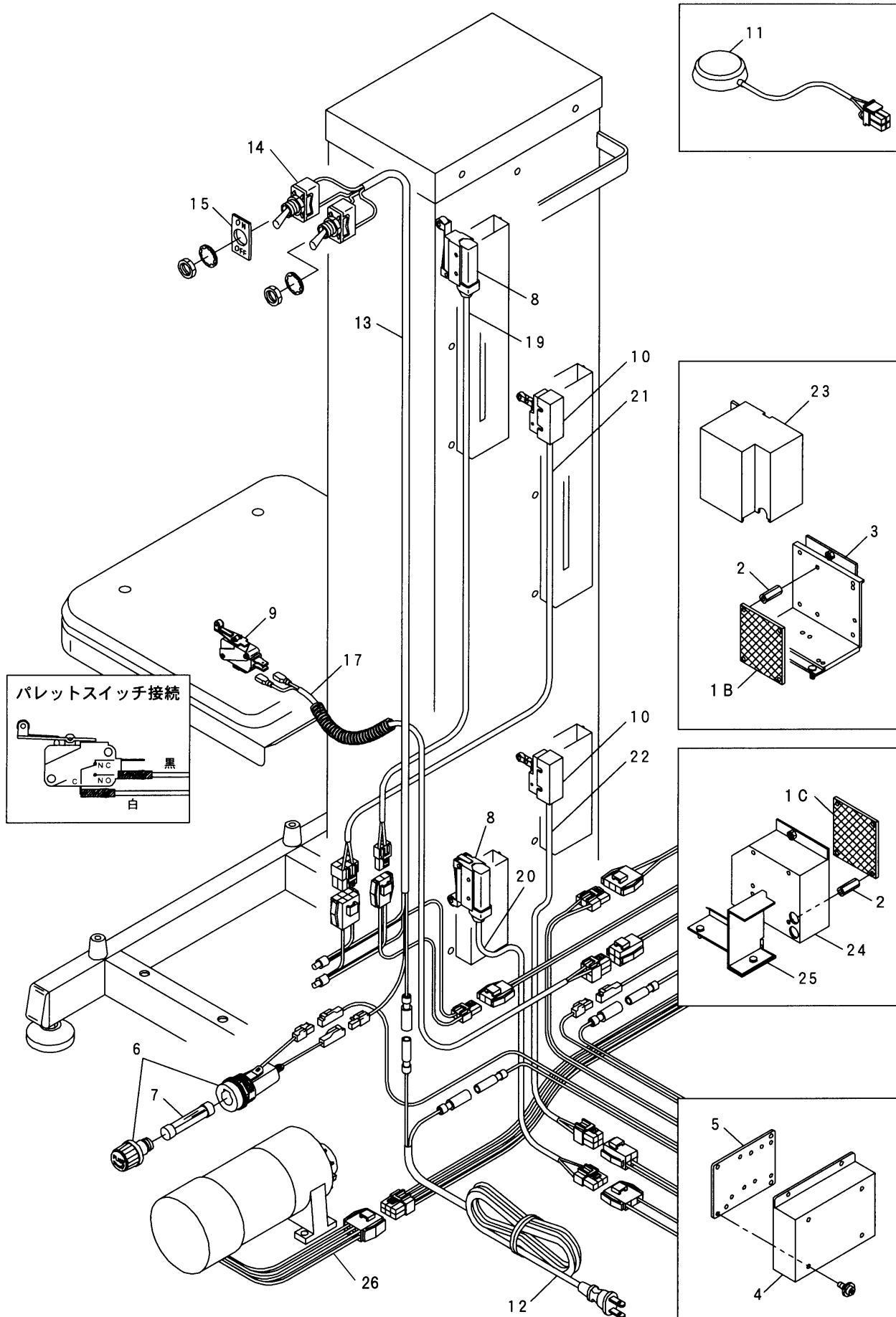
③ 電 装



2. 楽だ君

LU-207LD2/LD3

③ 電 装



2-③ 電 装

(株)タイガーカワシマ

見出 番号	部 品 番 号	部 品 名		セット	LU-207						備 考
					L	L2	L3	LD	LD2	LD3	
—	DLU-501A	基板A 注意 1	供給終了	① ② ③	(1)			(1)			LU-35 共通
1	A	DLU-501B 基板B 注意 1	供給終了		(1)	(1)		(1)	(1)		
	B	DLU-501C 基板C			1	1	1	1	1	1	
—	DLU-502	ヒューズ(1A)			1	1	1	1	1	1	
—	DLU-503	バリスタ(ENC471D-10A)			1	1		1	1		
—	DLU-504	コンデンサー(65 μ F・200V)			1	1	1	1	1	1	
—	DLU-505	整流器			1	1	1	1	1	1	
2	DLU-506	基板用スペーサー(M3)			4	4	4	4	4	4	
3	DLU-507	基板取付ベース	供給終了		1	1		1	1		
4	DLU-508	LD用リレーボックス						1	1	1	
5	DLU-509	LD用リレー取付ベース						1	1	1	
—	DLU-510	リレー(100V・LY1)						1	1	1	
—	DLU-511	リレー(100V・MY2)						2	2	2	
6	DLU-512	ヒューズホルダー(加工済)			1	1	1	1	1	1	
7	CSR-015	ヒューズ(5A)			1	1	1	1	1	1	
8	DLU-514	リミットスイッチ			2	2	2	2	2	2	上・下位置用
9	DLU-515	マイクロスイッチ(V5510D・アクチュエータ付)			1	1	1	1	1	1	パレットスイッチ用
10	DLU-516	マイクロスイッチ(2RW826・保護カバー付)			1	1	1	2	2	2	中位置・結束位置用
11	DLU-517	フットスイッチ(KFU1R)						1	1	1	
12	SHG-015	電源コード(100V・4m)			1	1	1	1	1	1	
13	DLU-520	207 スナップスイッチコード(スイッチ付)			1	1	1	1	1	1	スイッチ+コード
14	RLS-032	スナップスイッチ(リード線付)			2	2	2	2	2	2	スイッチ
15	DSG-006	ON-OFF 表示板(WD1901)			1	1	1	1	1	1	
17	DLU-523	207 パレットスイッチコード(チューブ付)			1	1	1	1	1	1	
19	DLU-525	207 上スイッチコード			1	1	1	1	1	1	
20	DLU-526	下スイッチコード			1	1	1	1	1	1	
21	DLU-527	207 中スイッチコード			1	1	1	1	1	1	
22	DLU-528	207LD 結束位置スイッチコード						1	1	1	
23	DLU-529	基板取付ベースカバー 注意 2				1			1		
24	DLU-530	基板取付ボックス				1	1		1	1	
25	DLU-531	基板取付ボックスおさえ				1	1		1	1	
26	DLU-532	モーターコード(6P)			1	1	1	1	1	1	SLU-510 に含む
セット部品											
①	DLU-3501	基板Bセット 注意 1	供給終了		(1)	(1)		(1)	(1)		配線済
②	DLU-3504	基板Cセット			1	1	1	1	1	1	配線済
③	DLU-3502	LD用リレーボックスセット			1	1	1	1	1	1	配線済
—	DLU-3503	基板用配線セットB			1	1		1	1		
—	DLU-3505	基板用配線セットC			1	1	1	1	1	1	
—	DLU-3506	LD用リレーボックス配線セット			1	1		1	1		

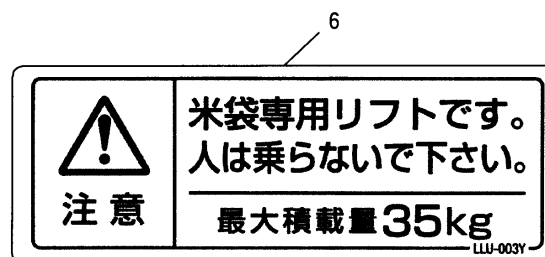
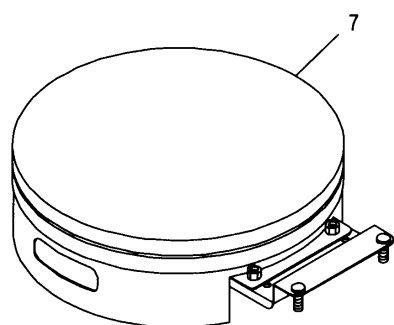
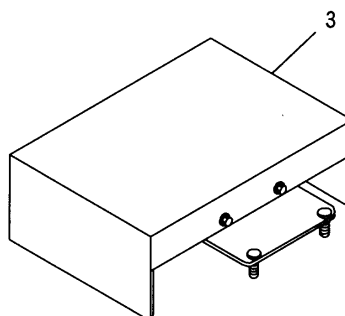
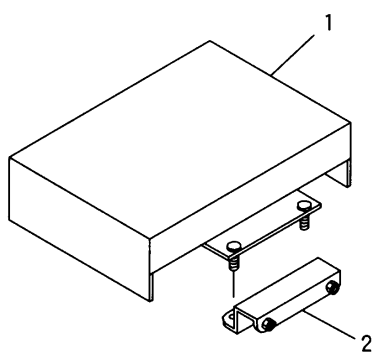
注意 1 … LU-207 の「基板」は、「基板C (DLU-501C)」及び「基板Cセット (DLU-3504)」のみになります。

注意 2 … 「基板取付ベースカバー (DLU-529)」が付いていないものもあります。

2. 楽だ君

LU-207L/L2/L3/LD/LD2/LD3

④ 付属品

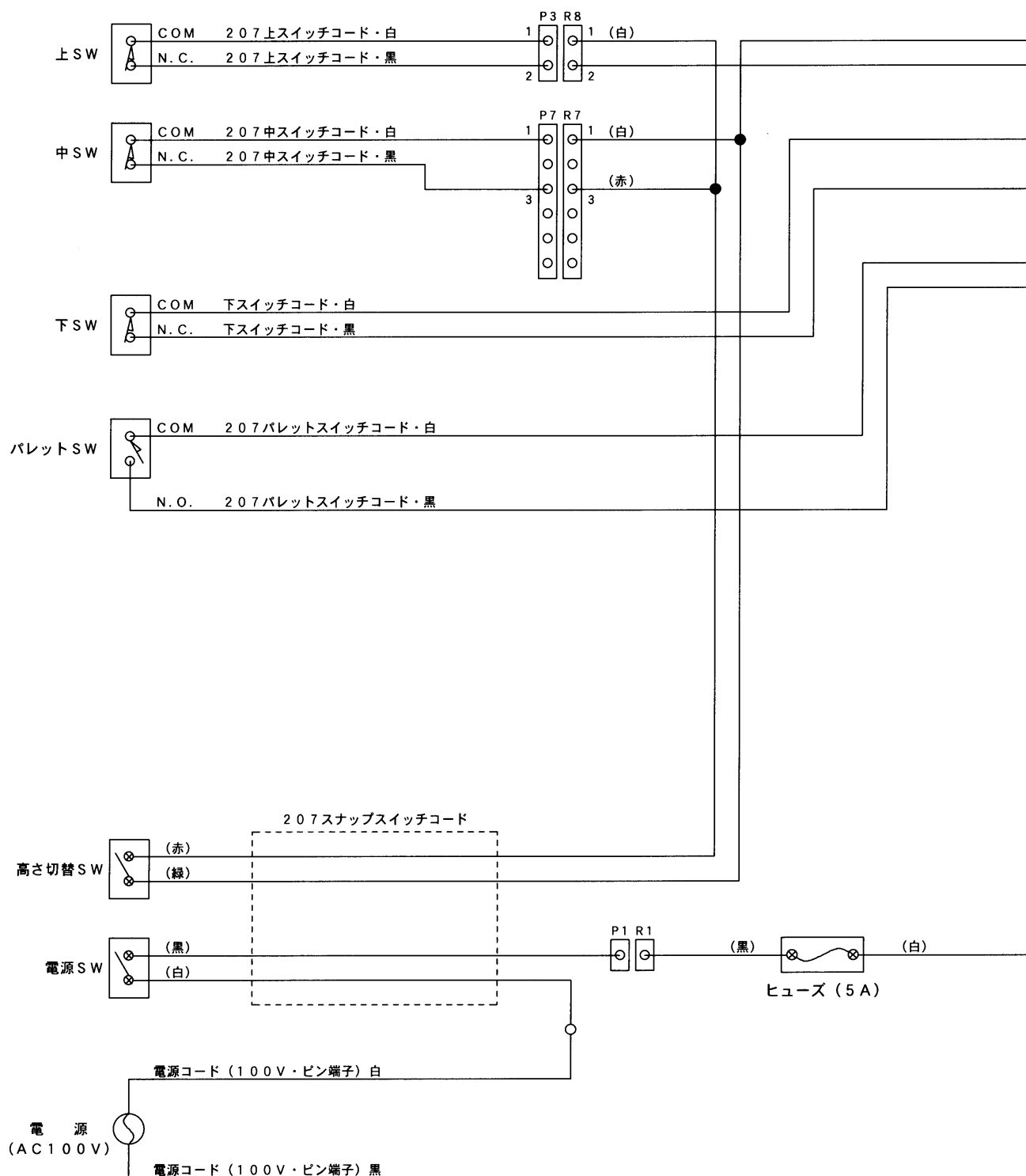
[illegible]

注意 1 …「袋置き台C」は、本体ベースに設置用の穴がある「本体ベースB (HLU-521B)」及び「本体ベースD (HLU-521D)」に使用できます。

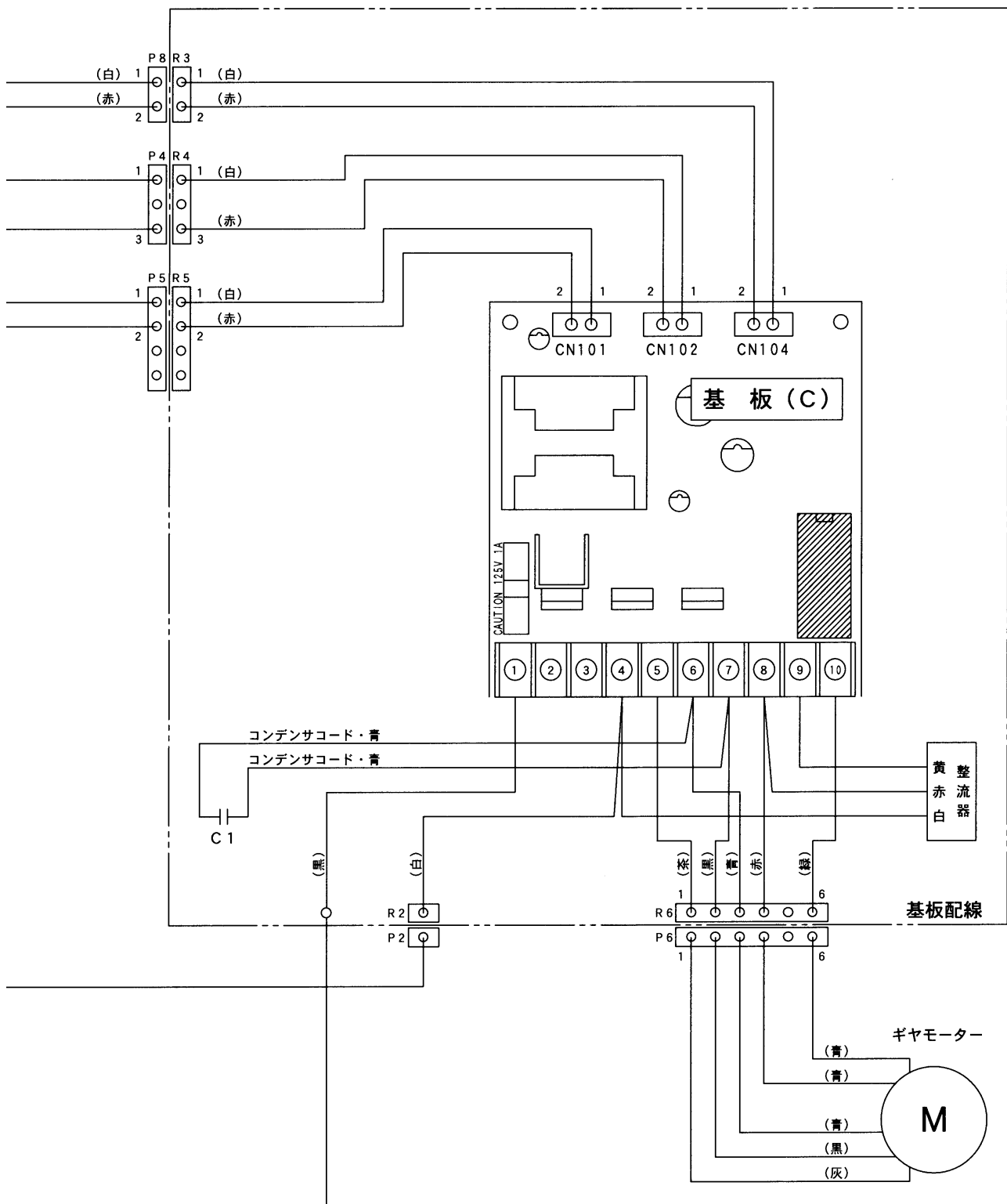
2. 楽だ君

LU-207L/L2/L3

⑤ 配線



記 号	部 品 名	記 号	部 品 名
C 1	コンデンサ (65 μ F・200V)	P1~P8	ハウジング
		R1~R8	
		—○—	ピン端子接続
		—⊗—	ハンダ接続
		—●—	コネックス接続

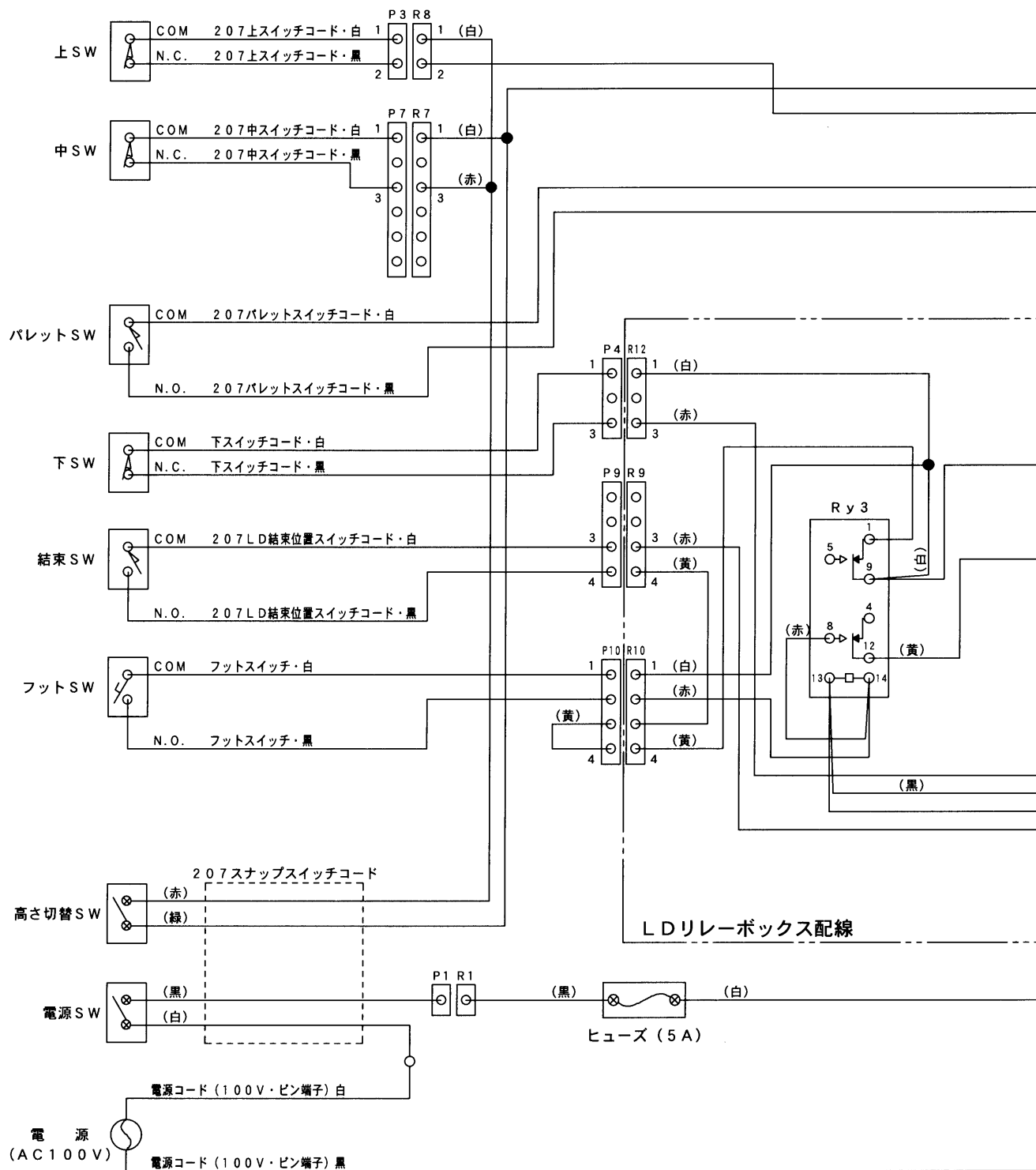


コネクタ番号	モーターコード
1	灰 (モーター)
2	黒 (モーター)
3	青 (モーター)
4	青 (ブレーキ)
5	—
6	青 (ブレーキ)

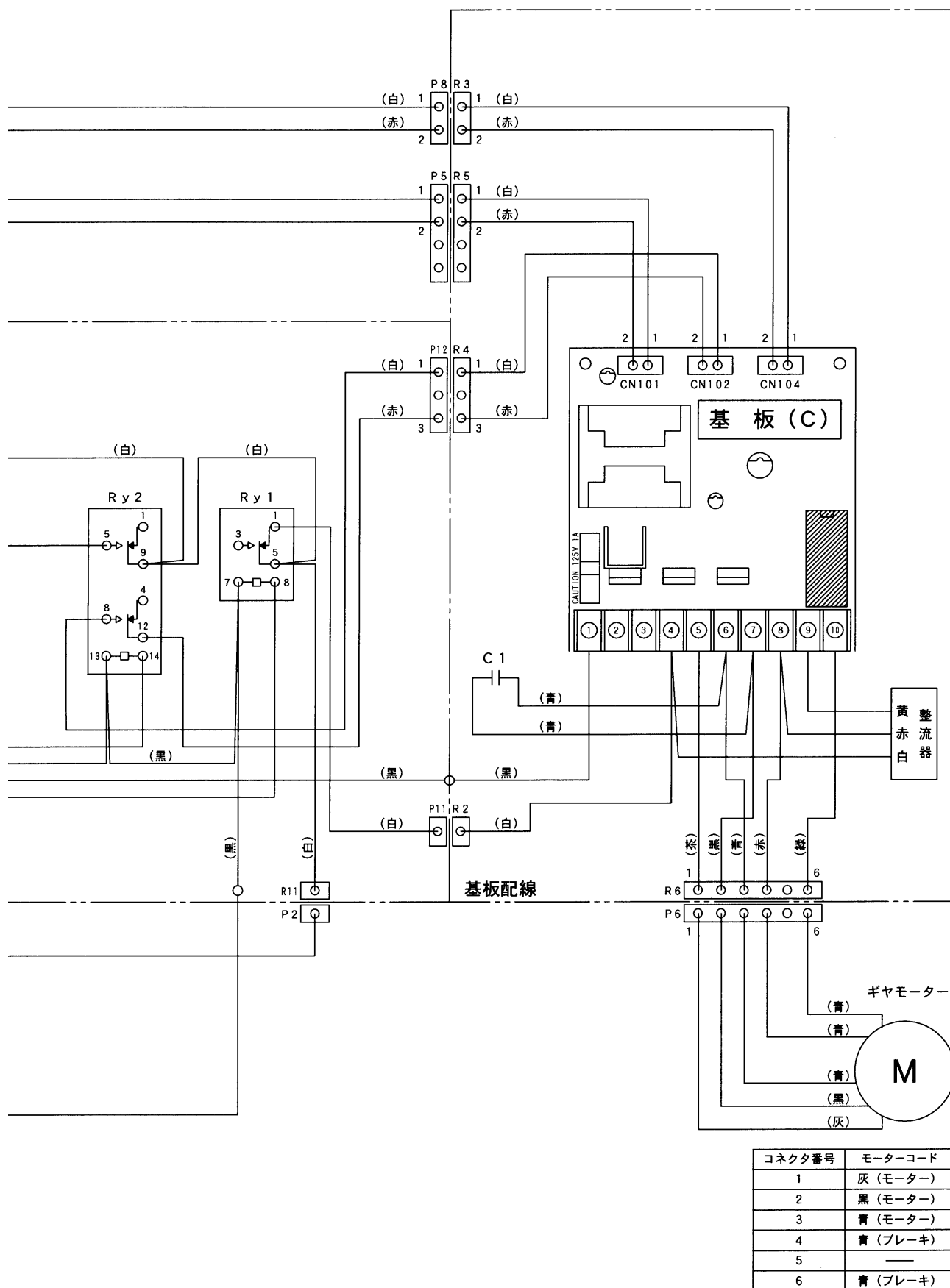
2. 楽だ君

LU-207LD/LD2/LD3

⑤ 配線



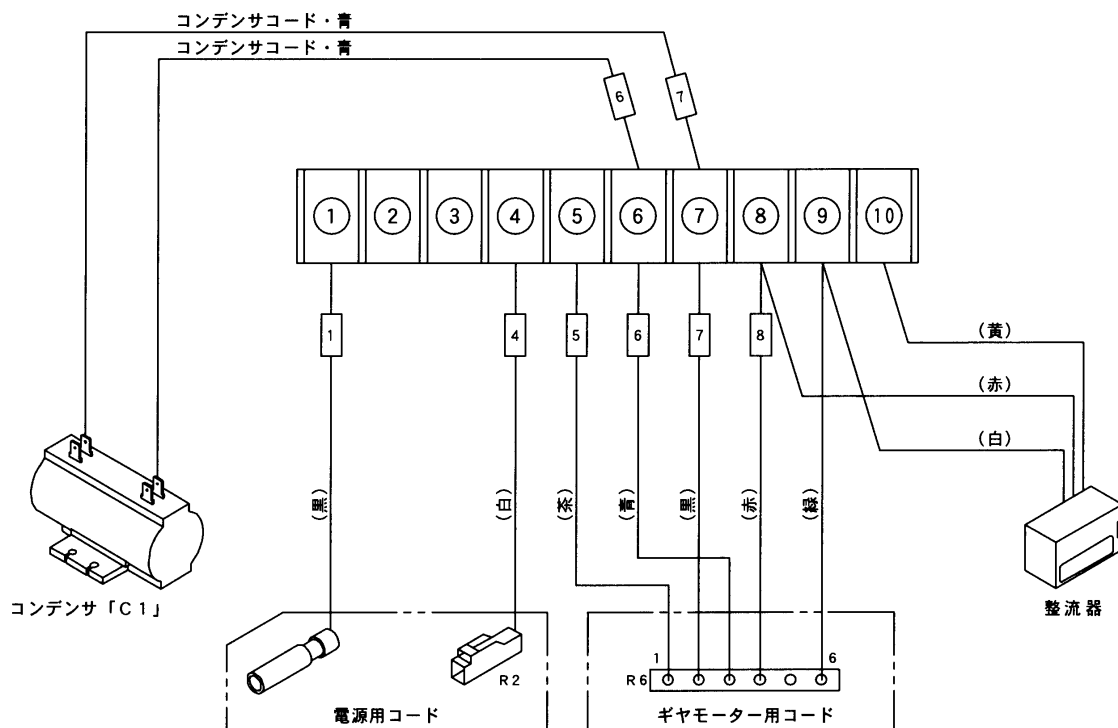
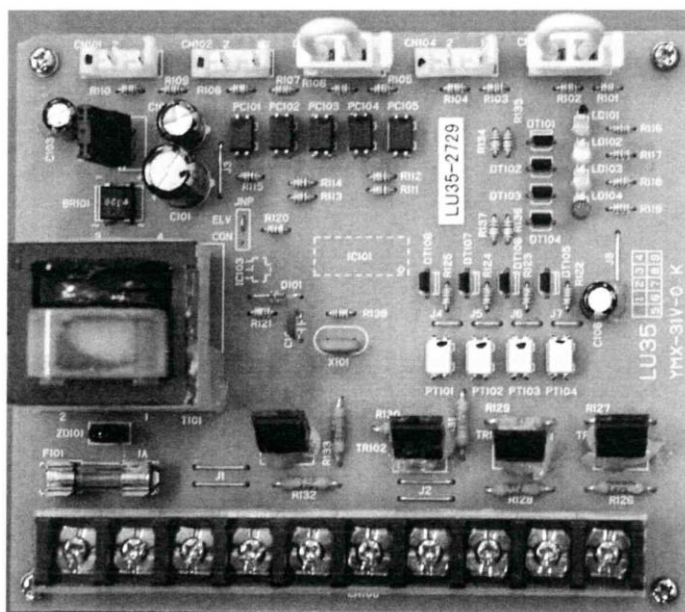
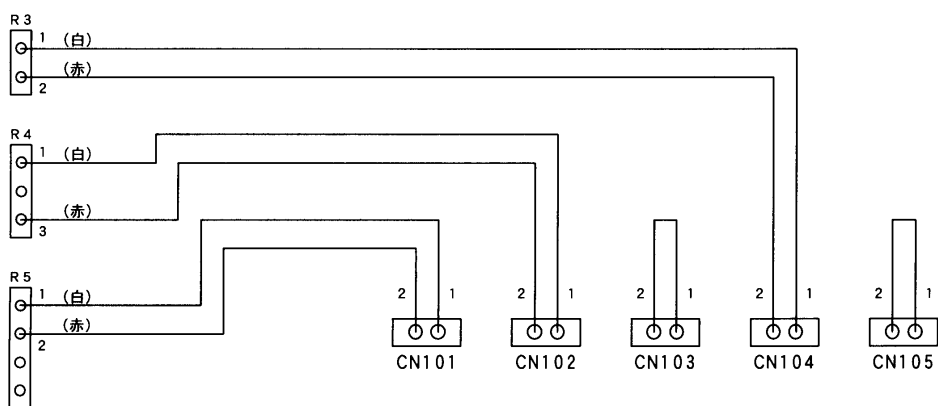
記号	部品名	記号	部品名
Ry 1	リレー (1極・100V)	P1~P12	ハウジング
Ry2・Ry3	リレー (2極・100V)	R1~R12	
C 1	コンデンサ (65 μ F・200V)	—○—	ピン端子接続
		—⊗—	ハンダ接続
		—●—	コネックス接続



3. 楽だ君 (基板A)

LU-205/207L/207LD

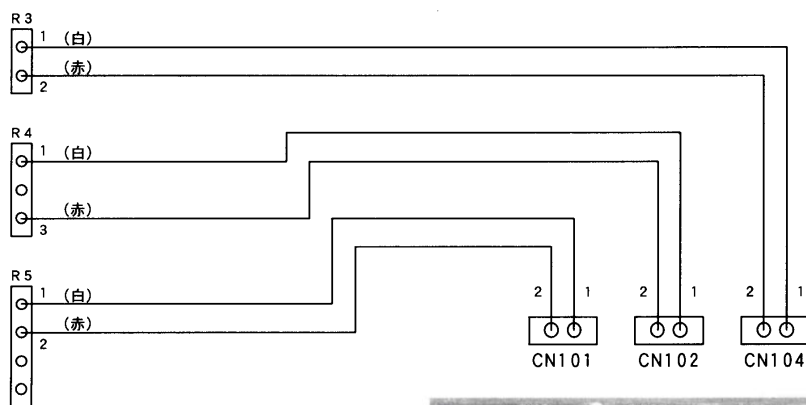
基板配線



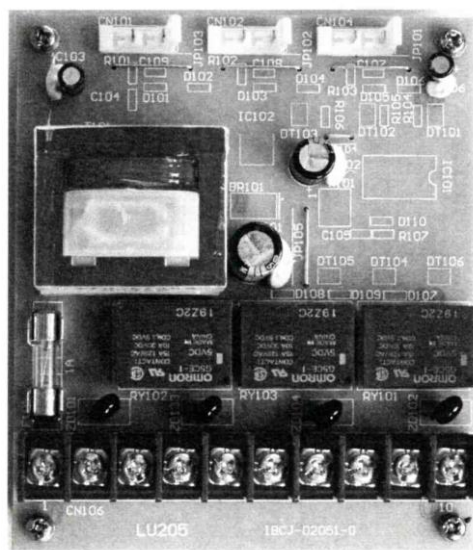
3. 楽だ君 (基板B)

LU-205/207L/L2/LD/LD2

基板配線



記号	部品名
-Z-	バリスタ (ENC471D-10A)
S	スパークキラー



注意) スパークキラー「S」を接続していないものもあります。

