

# TIGER PARTS LIST

楽だ君/楽だ君WALKER

パーツリスト

2016年11月版

■ 楽だ君

LU-203

LU-208/208D

LU-206

■ 楽だ君WALKER

LUB-208

# 目 次

## 1. 楽だ君

LU-203/208/208D

① 本体部 .....	1
② 荷台部 .....	4
③ モーター部 .....	7
④ 上部コ口受け部 .....	10
⑤ 電装部 .....	14
⑥ 付属品 .....	19

## 2. 楽だ君

LU-206

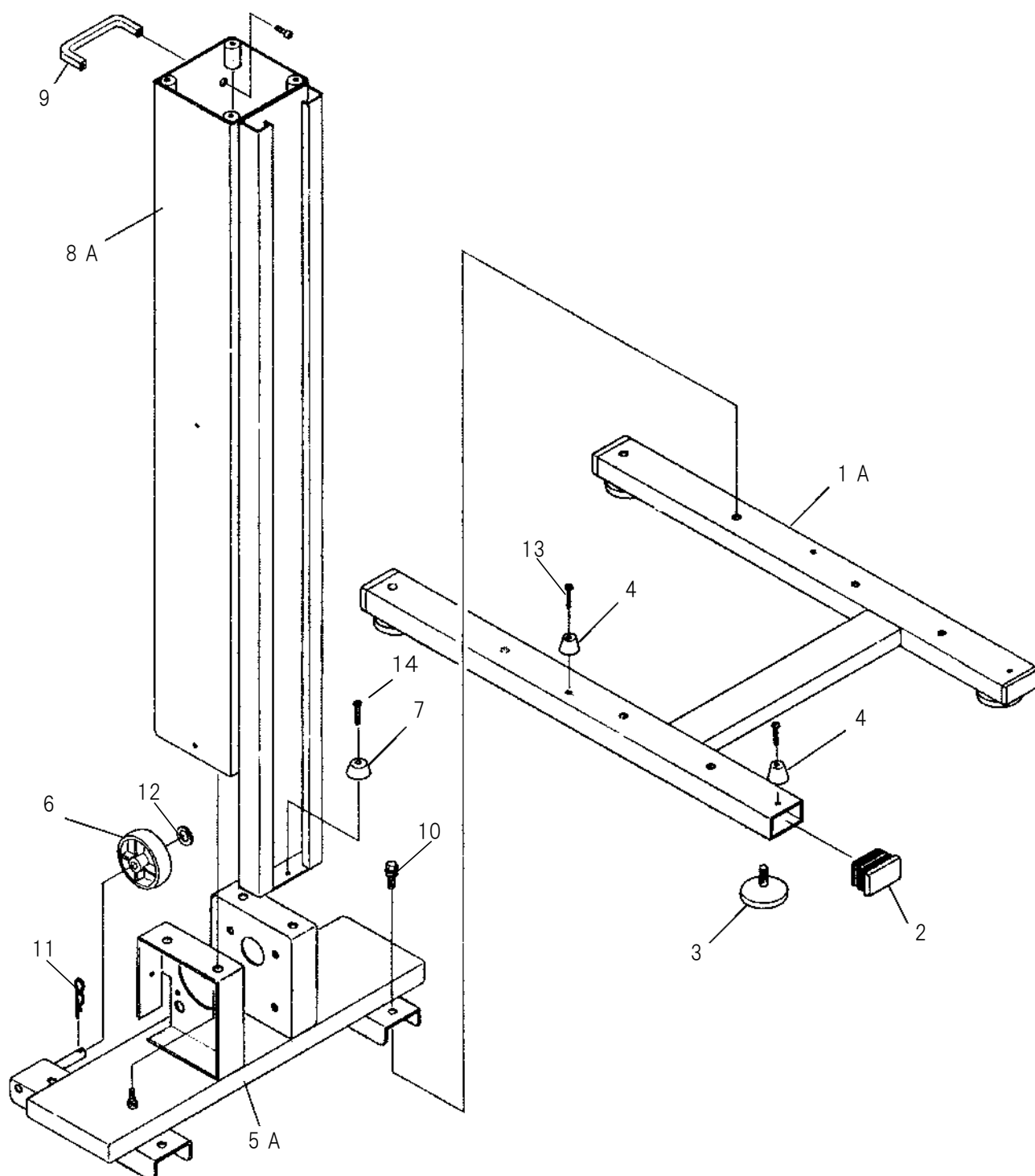
① 本 体 .....	20
② 昇降台 .....	22
③ 電 装 .....	24
④ 付属品 .....	26
⑤ 配 線 .....	28

## 3. 楽だ君WALKER

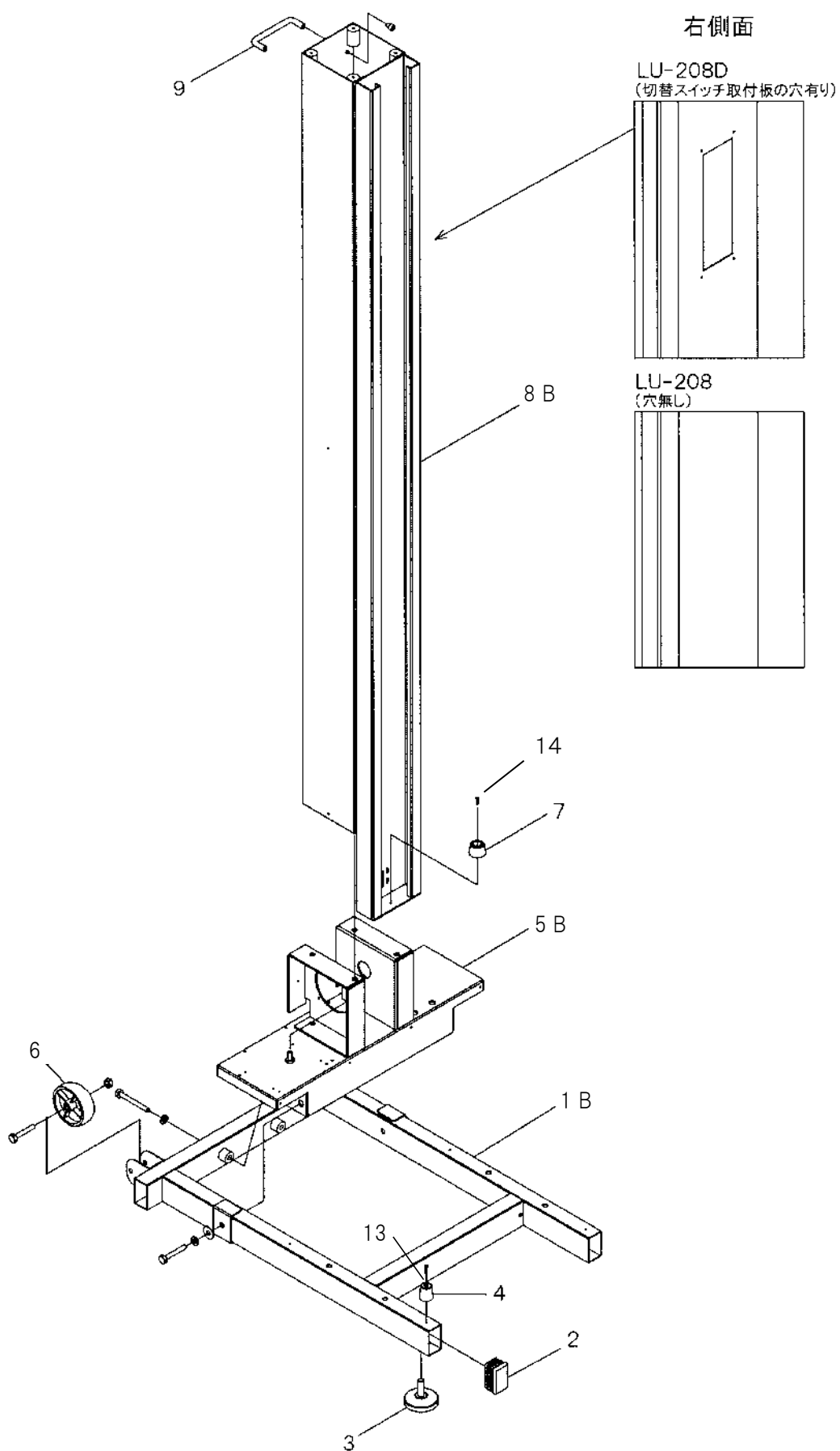
LUB-208

① ベース部 .....	30
② 支柱下部 .....	32
③ 支柱上部 .....	34
④⑤ カーソル部・組立て .....	36
⑥ 電装部 .....	38
⑦ LUB-208 配線図 .....	41

① 本体部



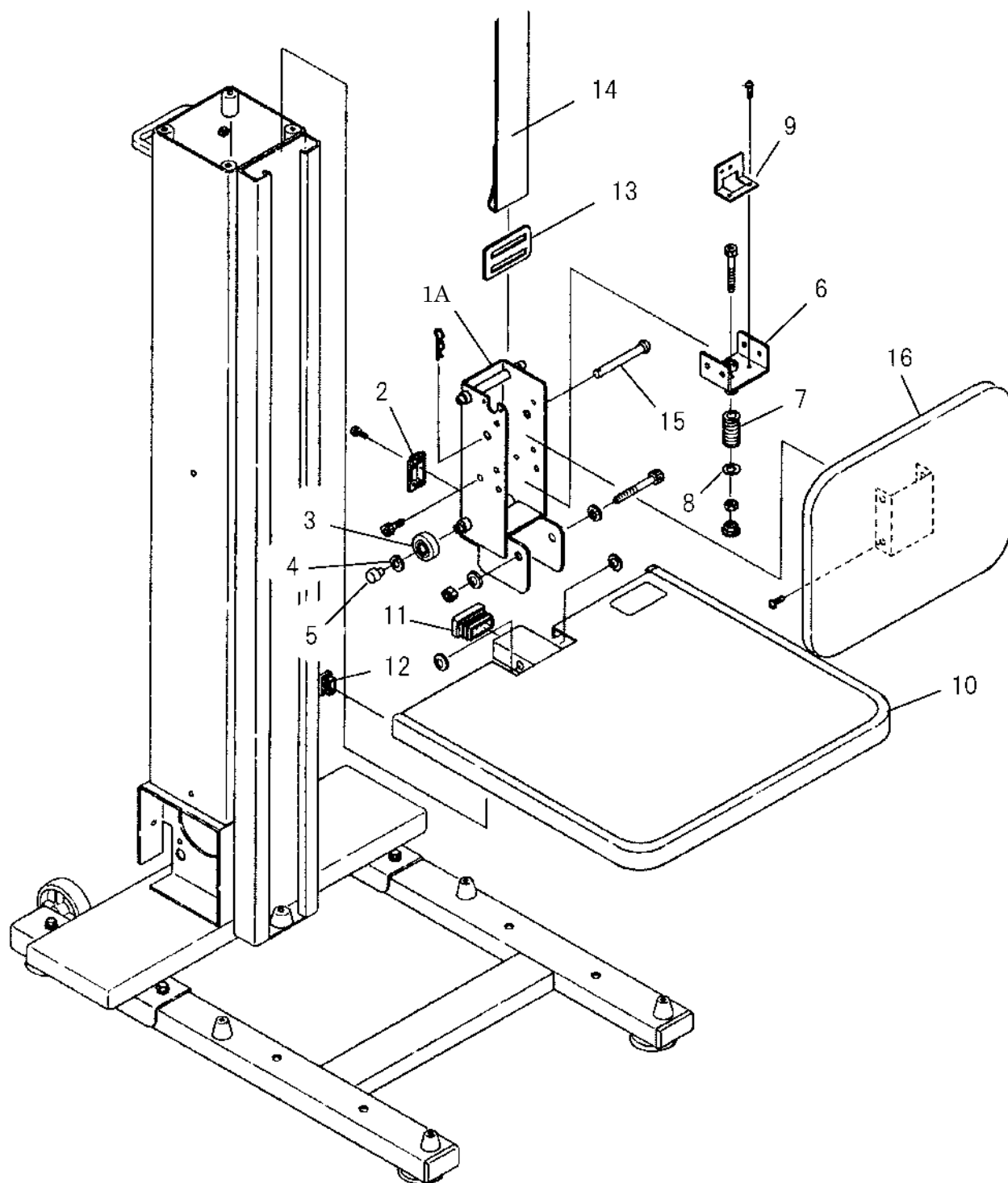
① 本体部



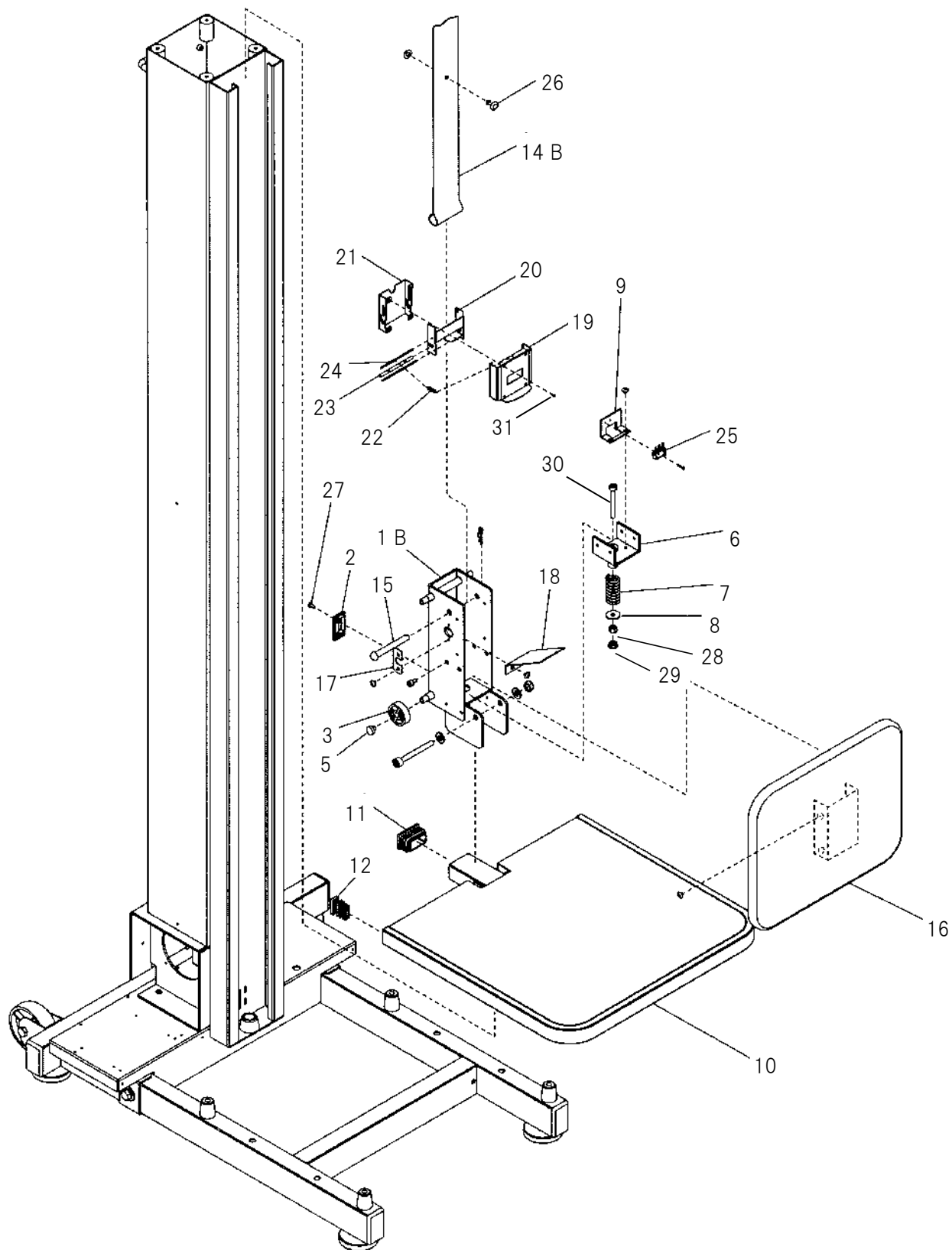
(株)タイガーカワシマ

## セット部品

② 荷台部



② 荷台部

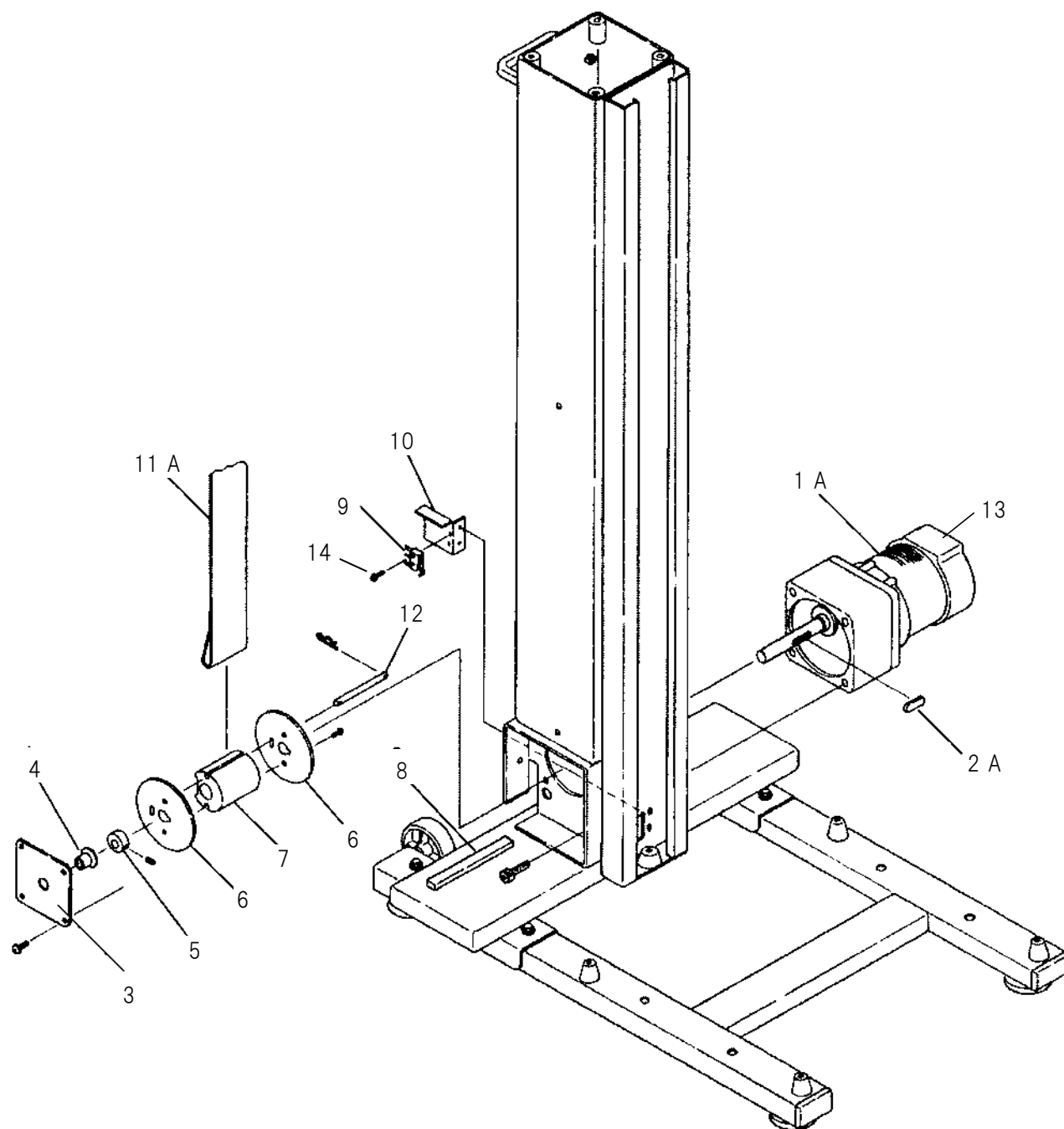


(株)タイガーカワシマ

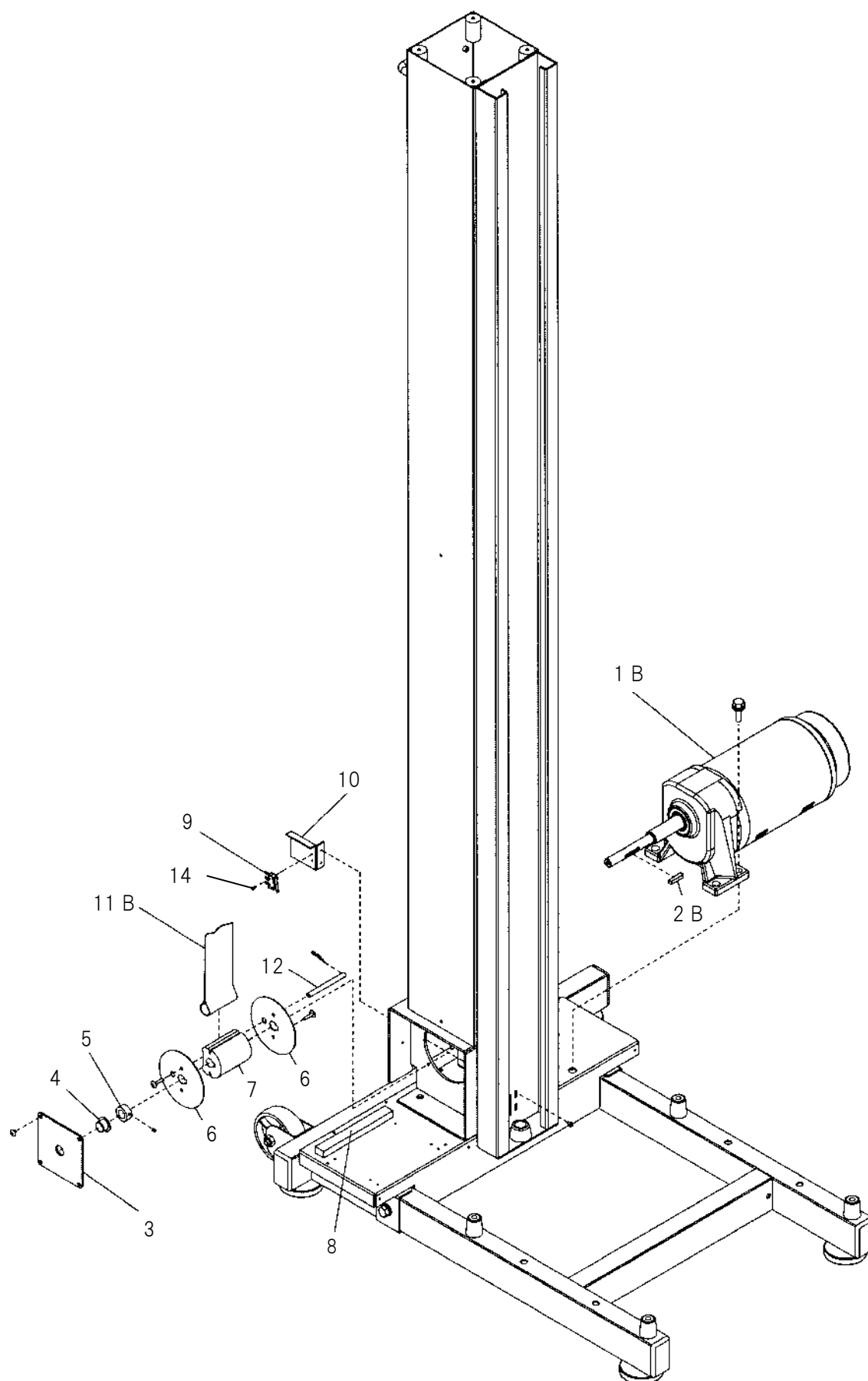
## セット部品



③ モーター部



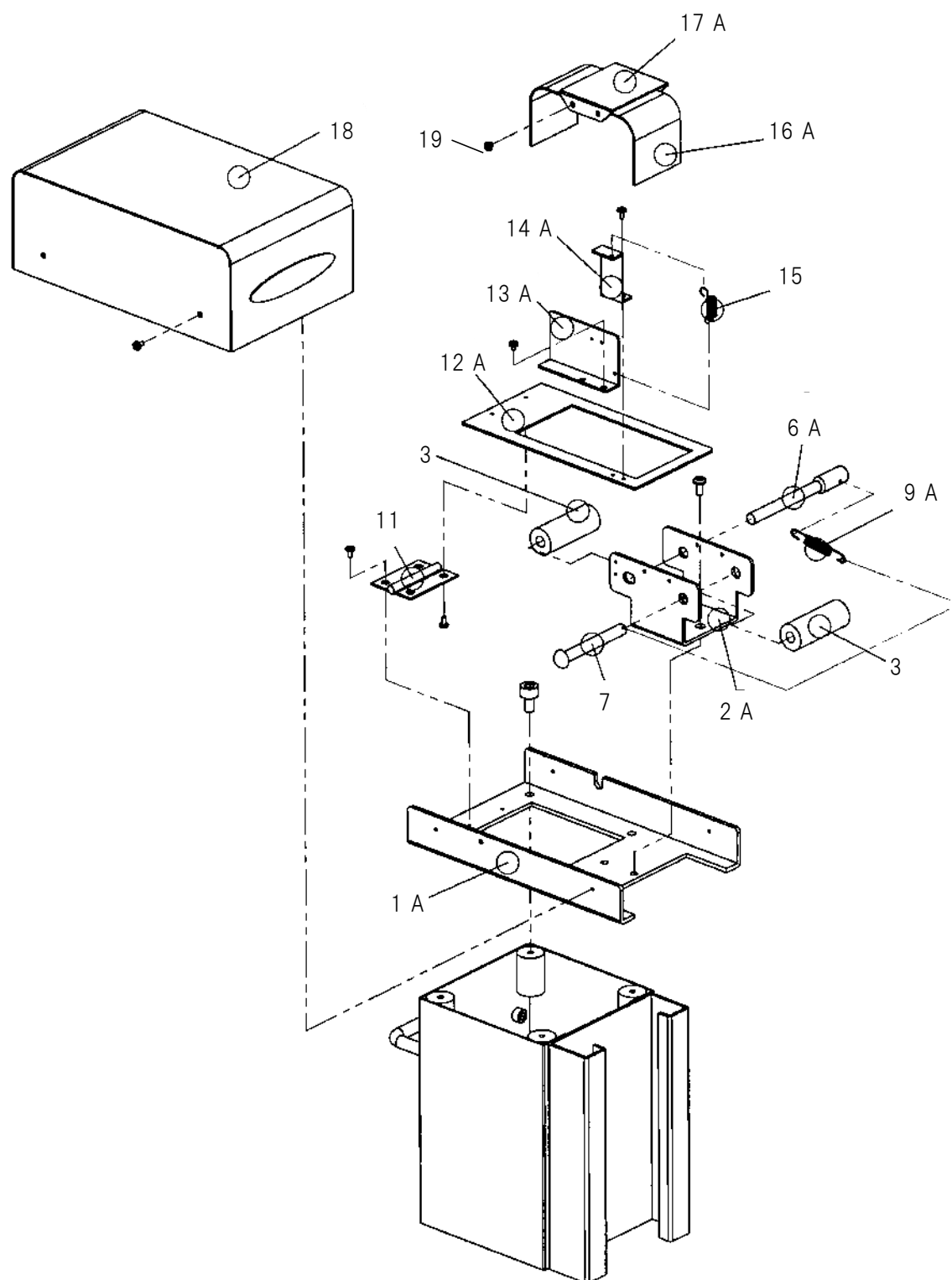
③ モーター部



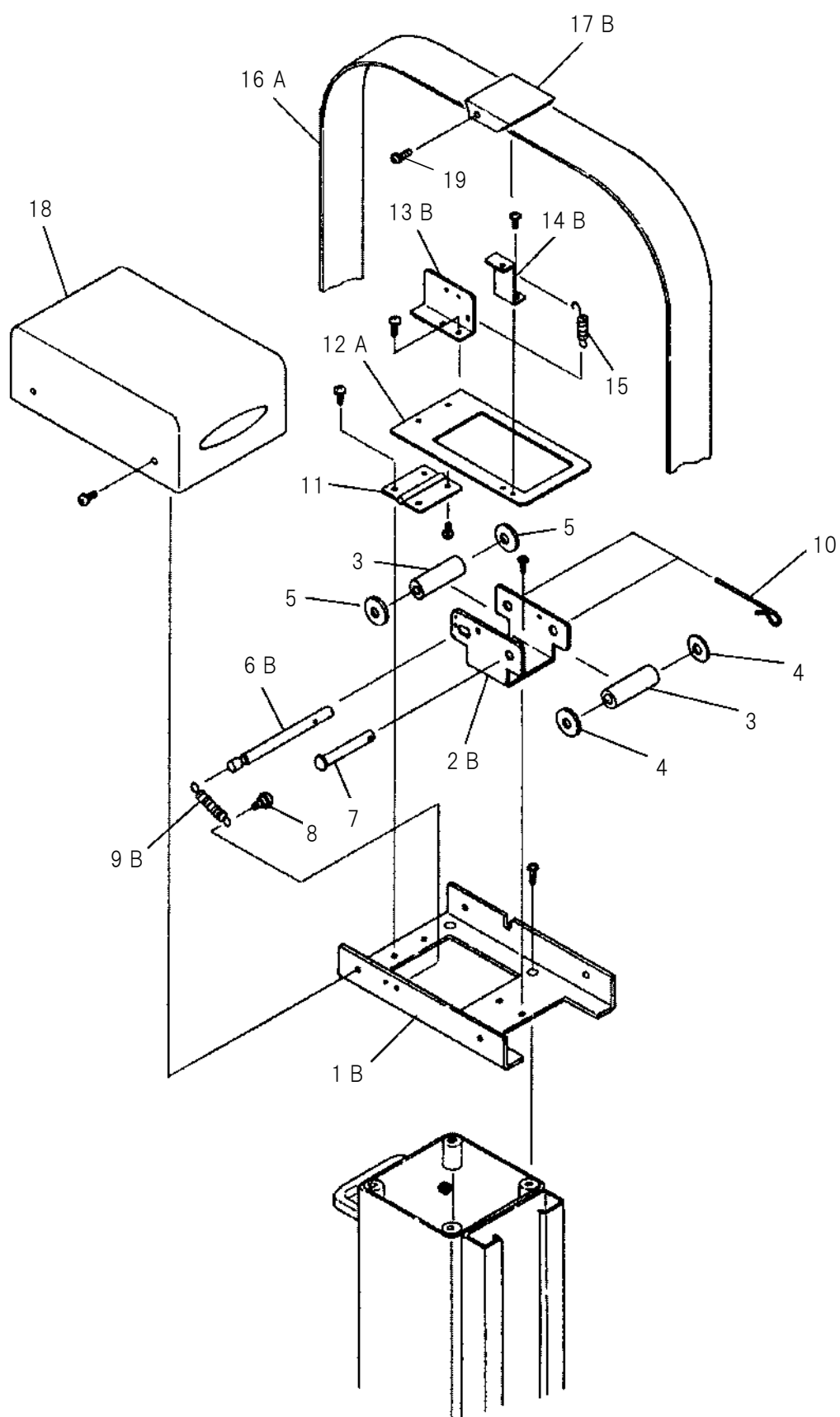
(株)タイガーカワシマ

— 9 —

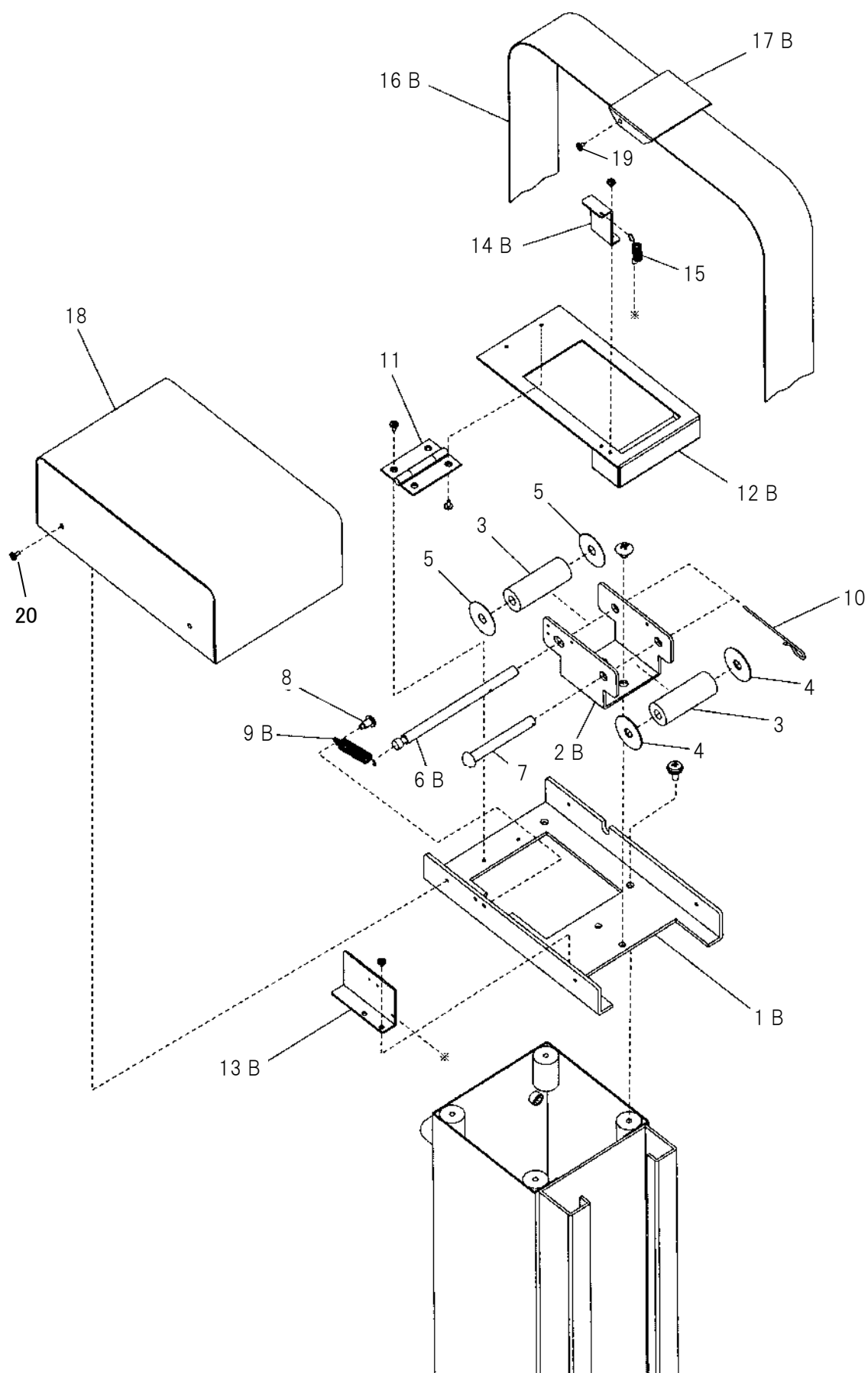
④ 上部コ口受け部（初期型 製造No. 02972721 以前）



④ 上部コ口受け部



④ 上部コ口受け部



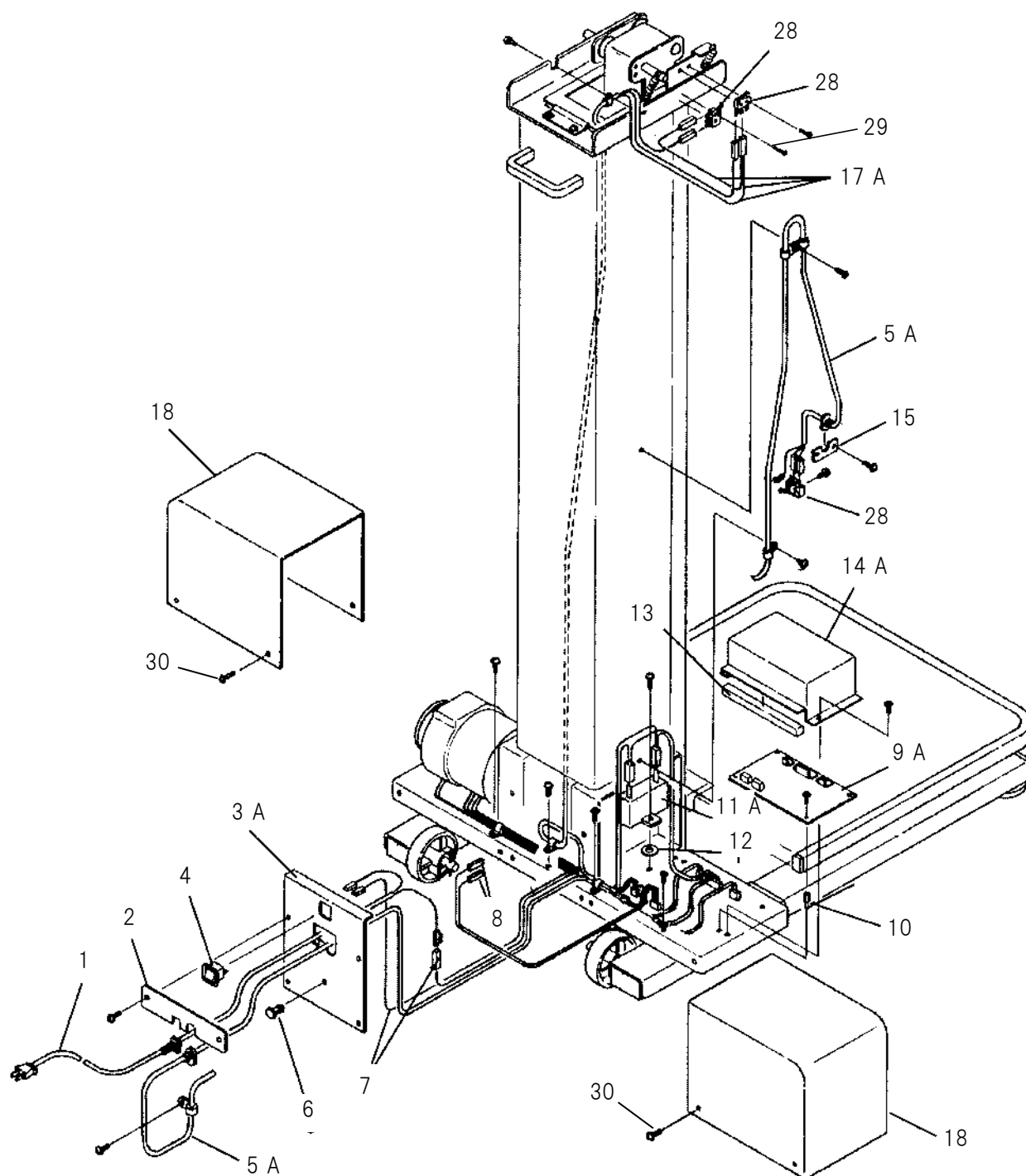
# 1-④上部コロ受け部

(株)タイガーカワシマ

見出 番号		部 品 番 号	部 品 名		セット	LU-			備 考
						203	208	208D	
1	A	—	上部金具(初期型)	在庫なし	①	(1)			
	B	KLU-301	上部金具			1	1	1	
2	A	—	上部コロ受け(初期型)	在庫なし		(1)			
	B	KLU-302	上部コロ受け			1	1	1	
3		KLU-303	上部コロ			2	2	2	
4		KLU-304	上部コロワッシャー(t=1.0)			2	2	2	
5		KLU-305	上部コロワッシャー(t=0.5)			2	2	2	
6	A	—	上部コロ軸A(初期型)	注意 1 在庫なし		(1)			
	B	KLU-306	上部コロ軸A			1	1	1	
7		KLU-307	上部コロ軸B			1	1	1	
8		NNG-011	バネ引掛ビス(M4×12 ナット付)	供給終了		(1)	(1)	(1)	
		NNG-140	バネ引掛ビス(M4×7L)			1	1	1	
9	A	—	戻しバネ(初期型)	注意 1 在庫なし		(1)			
	B	KLU-309	戻しバネ			1	1	1	
10		KLU-310	回り止めピン			1	1	1	
11		KLU-311	平型蝶番(B-101-2)			1	1	1	
12	A	KLU-312	可動パネル(203)			1			
	B	KLU-801	可動パネル(208)				1	1	
13	A	—	上部リミット取付板(初期型)	在庫なし		(1)			
	B	KLU-313	上部リミット取付板			1	1	1	
14	A	—	リミット可動板(初期型)	在庫なし		(1)			
	B	KLU-314	リミット可動板			1	1	1	
15		KLU-315	可動パネル戻しバネ			1	1	1	
16	A	NLU-314	ベルト(203)			1			
	B	NLU-802	ベルト(208)				1	1	
17	A	—	ベルト抜き止め板(初期型)	在庫なし		(1)			
	B	KLU-317	ベルト抜き止め板			1	1	1	
18		KLU-318	上部カバー			1	1	1	
19		NNG-026	ナベネジ(M3×4 SW)			(4)2	2	2	
—		NNG-010	ナベネジ3点(M2.3×10)			8	8	8	使用数は本機1台分
20		NNG-135	バインドネジ(M3×6)			4	4	4	
—		KLU-401	TIGER シール			1	1	1	
セット部品									
①	KLU-4301	コロ軸部品セット				1	1	1	

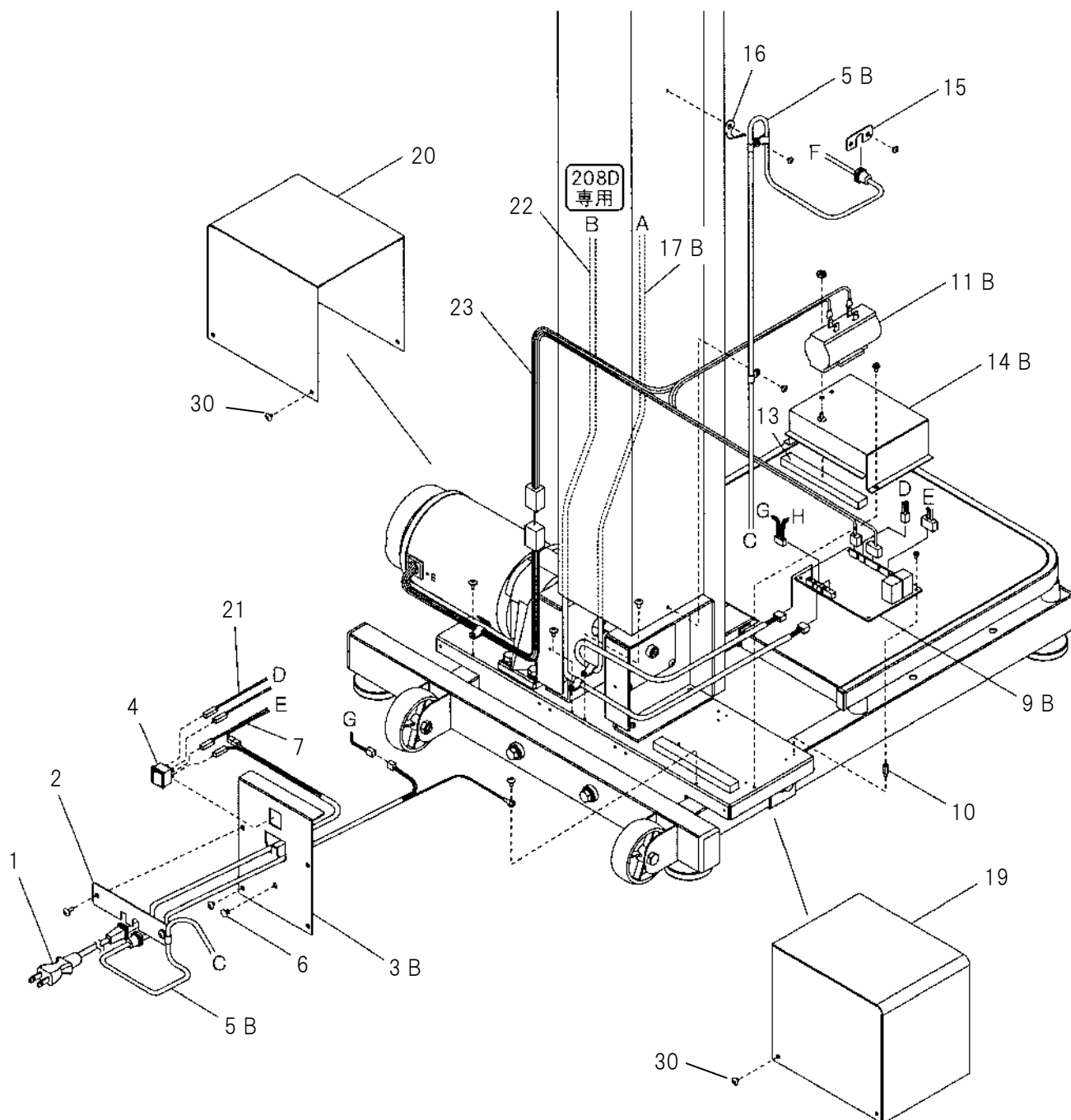
注意 1 … LU-203 で製造No. 02972721 以前の初期型のものは、セット部品「コロ軸部品セット (KLU-4301)」で対応となります。

⑤ 電装部

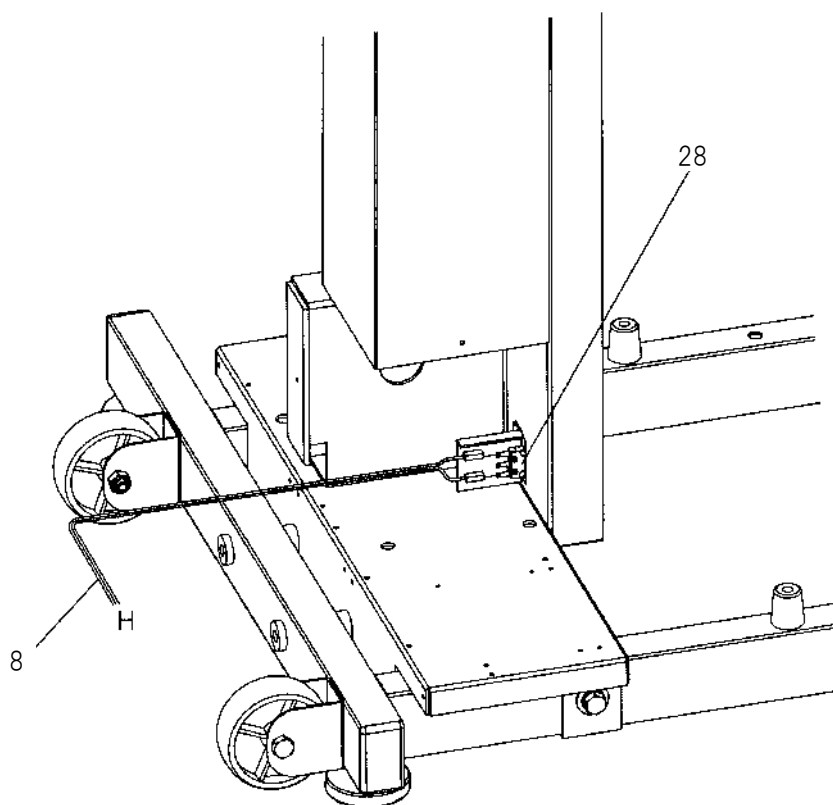
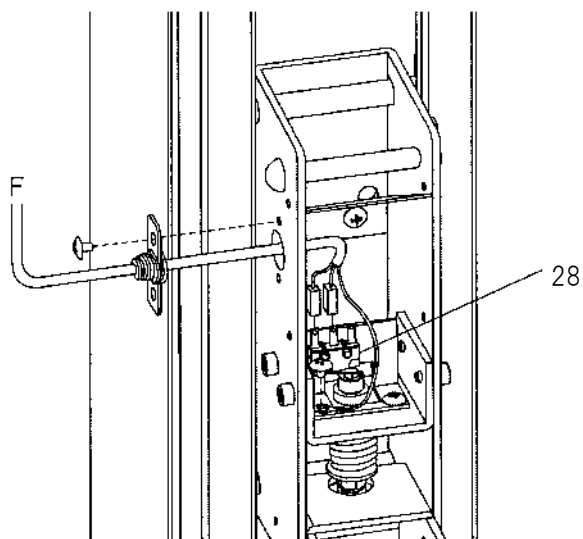




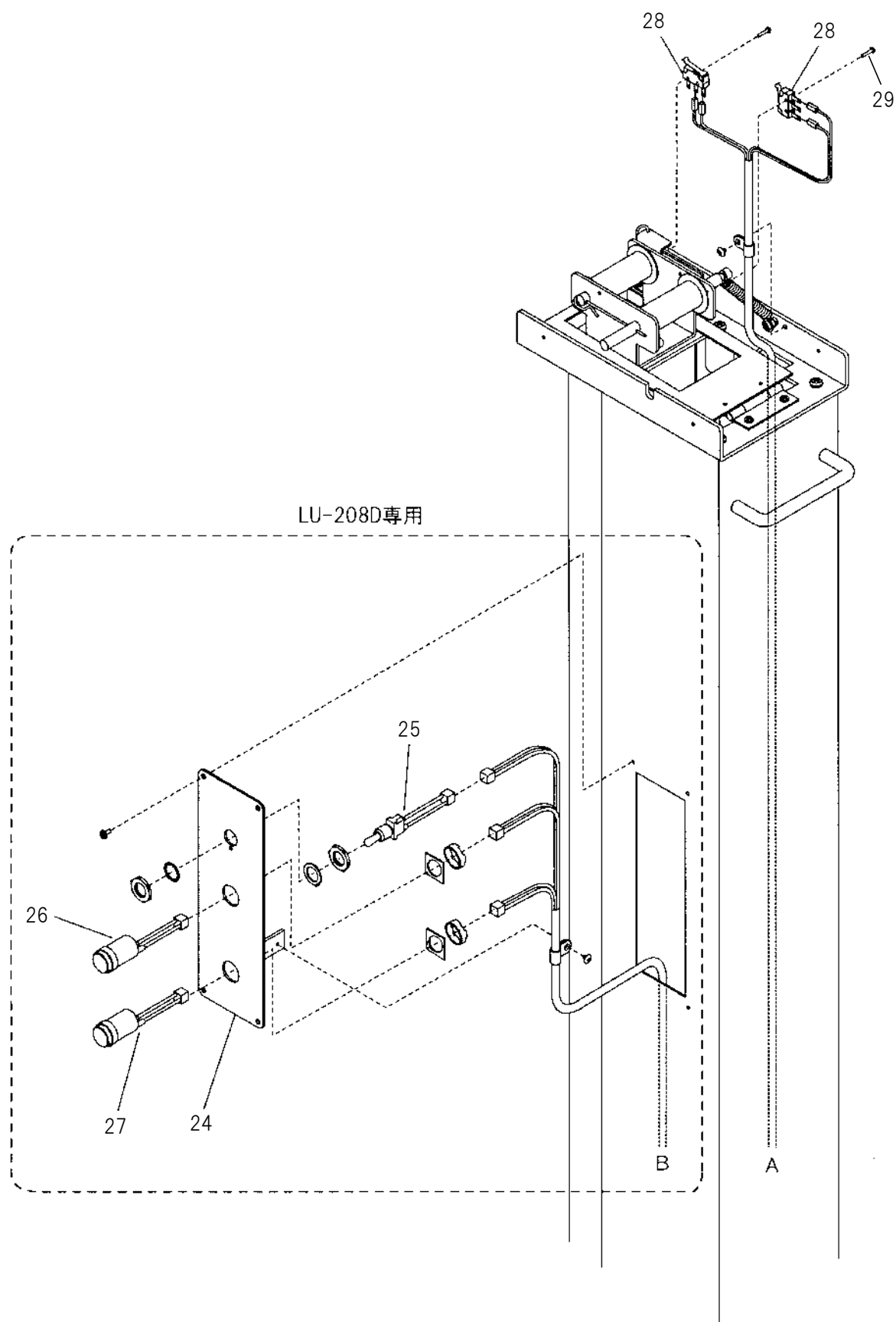
⑤ 電装部



⑤ 電装部



⑤ 電装部



## 1-⑤ 電装部

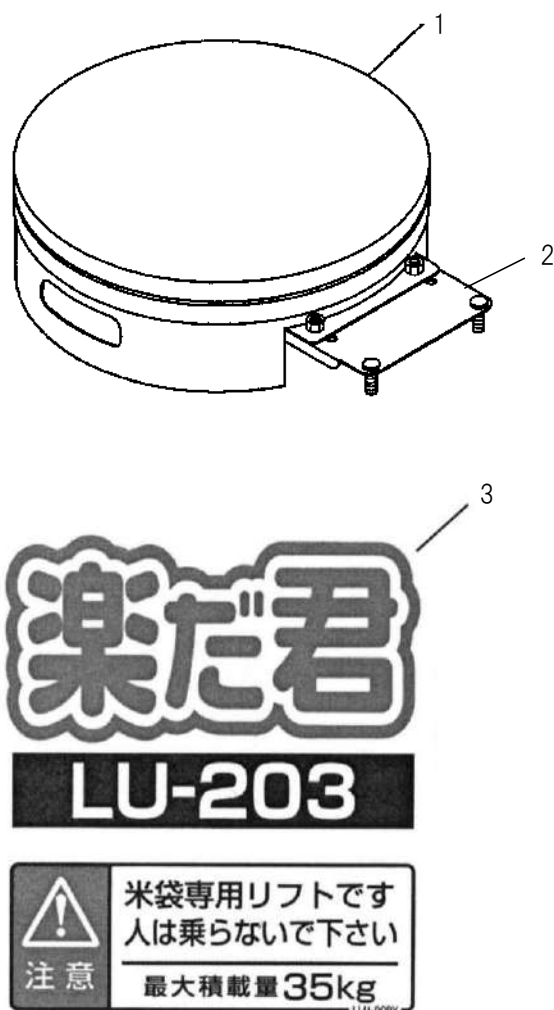
(株)タイガーカワシマ

見出 番号	部 品 番 号	部 品 名		セット	LU-			備 考
					203	208	208D	
1	DLU-301	電源コード			1	1	1	
2	DLU-302	ベースコードパネル			1	1	1	
3	A DLU-303	ベースカバー(203)			1			
	B DLU-801	ベースカバー(208)				1	1	
4	DLU-304	ロッカースイッチ(AJ7W100BF)			1	1		
	DLU-802	ロッカースイッチ(208D)					1	
5	A DLU-305	荷台スイッチコード(203)			1			
	B DLU-803	荷台スイッチコード(208)				1	1	
6	DLU-306	フラットタイホルダー			1	1	1	
7	DLU-307	電源接続コード			1	1	1	
8	DLU-308	下限スイッチ接続コード			1	1	1	
9	A DLU-309	制御基板(203)			1			
	B DLU-804	制御基板(208)				1		
		制御基板(208D)					1	
10	DLU-310	スペーサー			4	4	4	
11	A DLU-311	コンデンサー(203)			1			
	B DLU-806	コンデンサー(208)				1	1	
12	DLU-312	コンデンサー用平座金			1			
13	MLU-308	基板カバークッション			1	1	1	
14	A DLU-314	基板カバー(203)			1			
	B DLU-807	基板カバー(208)				1	1	
15	DLU-315	カーソルコードパネル			1	1	1	
16	HKR-513	コードフック			1	1	1	
17	A DLU-317	上限スイッチコード(203)			1			
	B DLU-808	上限スイッチコード(208)				1	1	
18	DLU-318	ベースカバー(203)			2			
19	DLU-809	ベースカバー(左・208)				1	1	
20	DLU-810	ベースカバー(右・208)				1	1	
21	DLU-811	ブレーキコード					1	
22	DLU-812	操作スイッチコード					1	
23	DLU-813	モーターコード				1	1	
24	DLU-814	切替スイッチ取付板					1	
25	DLU-815	自動切替スイッチ					1	
26	DLU-816	上昇スイッチ					1	
27	DLU-817	下降スイッチ					1	
28	MLU-309	マイクロスイッチ(D2SW-P01L3T)			4	4	4	使用数は本機1台分
29	NNG-010	ナベネジ3点(M2.3×10)			8	8	8	使用数は本機1台分
30	NNG-093	トラスネジ(M4×5)			14	14	14	
—	NNG-090	トラスネジ(M4×12)			2	2	2	
—	CYS-027	ヒューズ(5A・小)			1			
—	DLU-818	ヒューズ(10A・小)				1	1	

# 1. 楽だ君

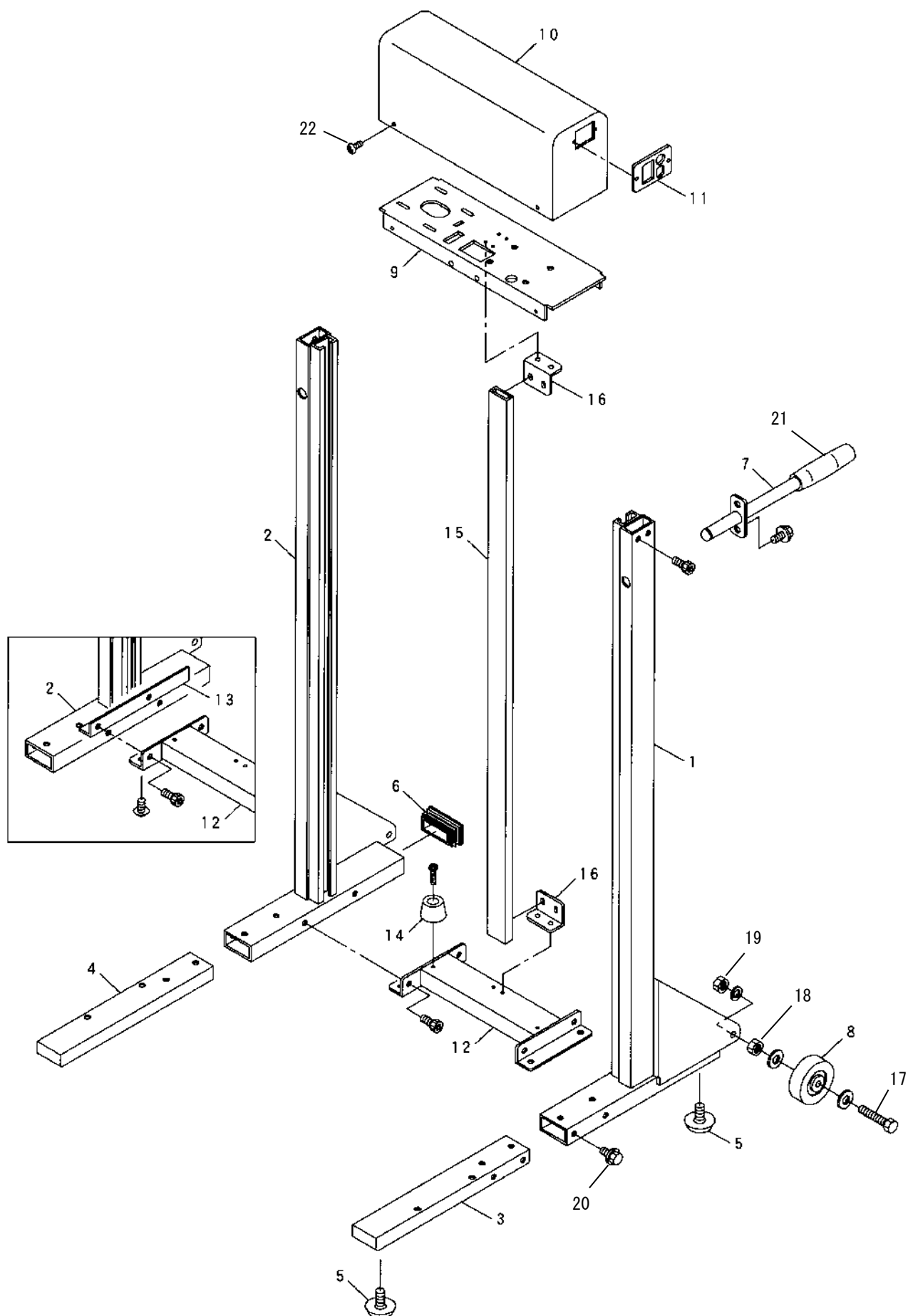
LU-203/208/208D

## ⑥ 付属品



見出 番号	部 品 番 号	部 品 名	セット	LU-			備 考
				203	208	208D	
1	FLU-302	回転式袋置き台(LU-203 用)		1			設置金具付
	FLU-802	回転式袋置き台(LU-208 用)			1	1	設置金具付
—	FLU-303	取扱説明書(LU-203)		1			
—	FLU-803	取扱説明書(LU-208/LU-208D)			1	1	
—	FLU-304	コロ		8	8	8	
2	FLU-305	設置金具(LU-203 用)		1			FLU-302 に含む
	FLU-805	設置金具(LU-208 用)			1	1	FLU-802 に含む
3	LLU-009Y	注意シール		1			
—	RLU-201	型式ステッカー(LU-203N)		1			
—	RLU-202	型式ステッカー(LU-208N)			1		
—	RLU-203	型式ステッカー(LU-208DN)				1	

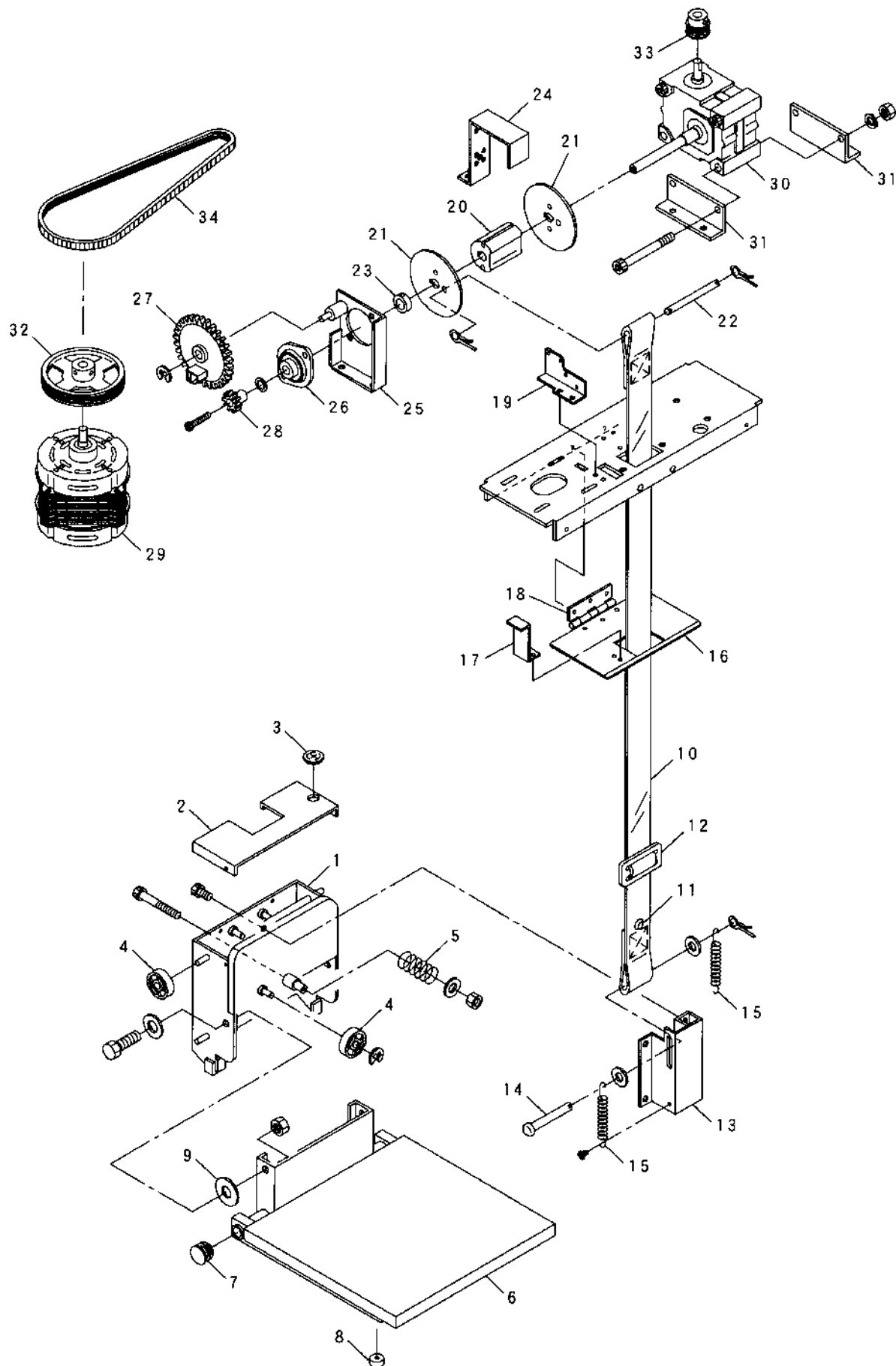
## ① 本体



## (株)タイガーカワシマ

– 21 –

## ② 昇降台



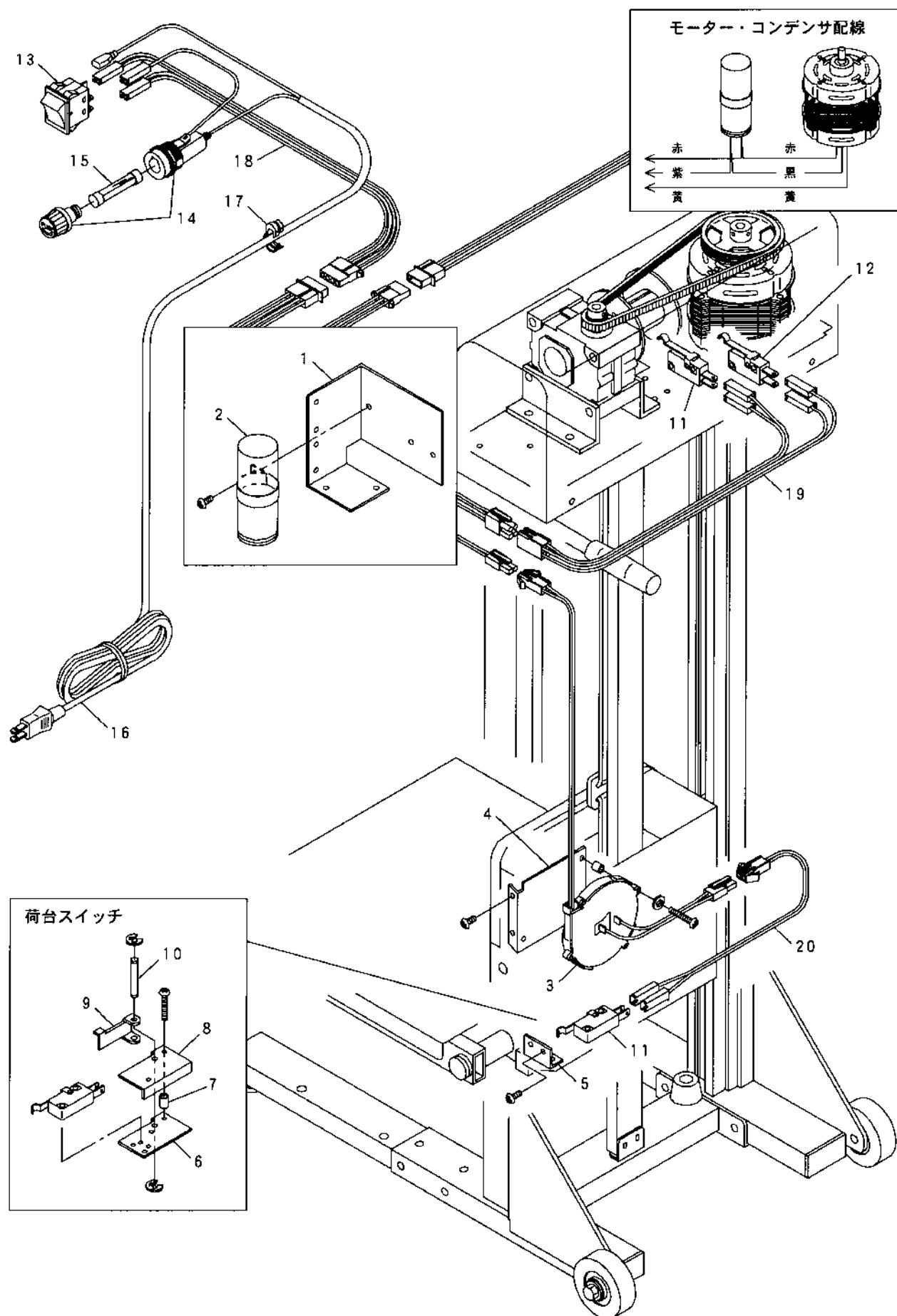


## 2-② 昇降台

(株)タイガーカワシマ

見出 番号	部 品 番 号	部 品 名		セット	LU- 206	備 考
1	SLU-601	カーソル		①	1	
2	SLU-602	カーソルカバー			1	
3	SLU-603	グロメット	供給終了		1	
4	SLU-604	コロ	供給終了		8	
5	SLU-605	荷台スプリング			2	
6	SLU-606	荷台	供給終了		1	
7	SLU-607	丸中栓平頭			2	
8	SLU-608	脚ゴム			2	
9	SLU-609	荷台支点ワッシャ(POM)	供給終了		2	
10	SLU-610	ベルト	供給終了		1	
11	SLU-611	ハトメ	供給終了		1	
12	SLU-612	バックル	供給終了		1	
13	SLU-613	ベルト掛け金具			1	
14	SLU-614	ベルト受けピン			1	
15	SLU-615	ベルト引きスプリング			2	
16	SLU-616	上限プレート			1	
17	SLU-617	リミットプレート			1	
18	SLU-618	蝶番			1	
19	SLU-619	上限リミット板			1	
20	SLU-620	ドラム			1	
21	SLU-621	ドラムフランジ			2	
22	SLU-622	ドラムピン			1	
23	SLU-623	ドラムカラー			1	
24	SLU-624	ベルトカバー	供給終了		1	
25	SLU-625	ベアリング受け			1	
26	SLU-626	鋼板製ひしフランジ形ユニット(ASPFL201)	供給終了		1	
27	SLU-627	リミットギア			1	
28	SLU-628	小ギア	供給終了		1	
29	SLU-629	モーター(100V200W)			1	
30	SLU-630	TMウォーム減速機	供給終了		1	
31	SLU-631	減速機取付板			2	
32	SLU-632	プーリー(大)	供給終了		1	
33	SLU-633	プーリー(小)	供給終了		1	
34	SLU-634	リブスターベルト(260-J-4R)			1	
セット部品						
①	SLU-2601	ベルトセット			1	

## ③ 電 装

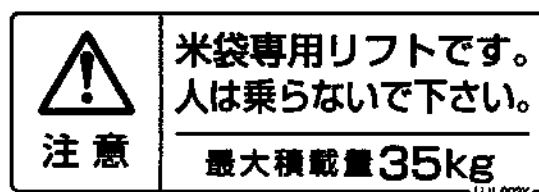
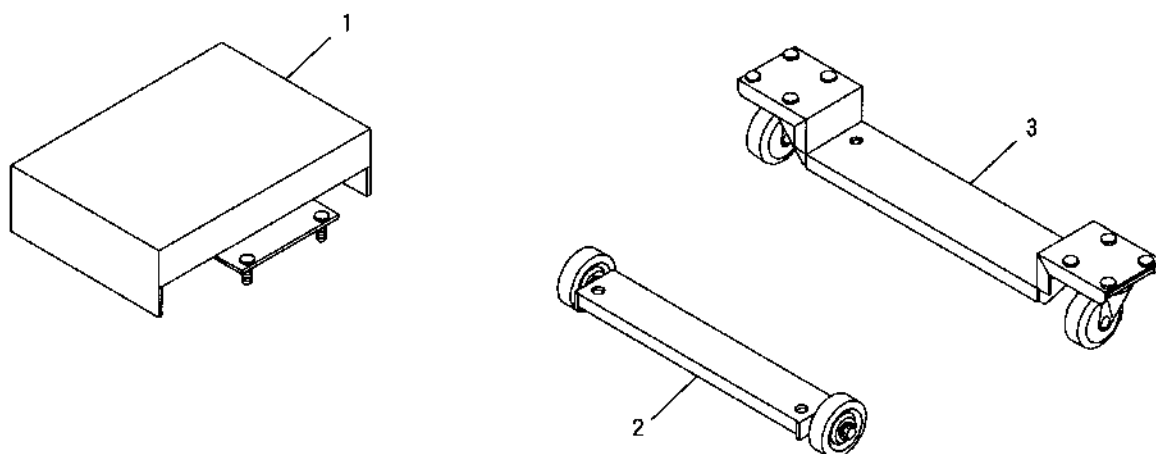


## 2-③ 電 装

(株)タイガーカワシマ

見出 番号	部 品 番 号	部 品 名		セット	LU- 206	備 考
1	DLU-601	リレー取付板		①   		

### ④ 付属品

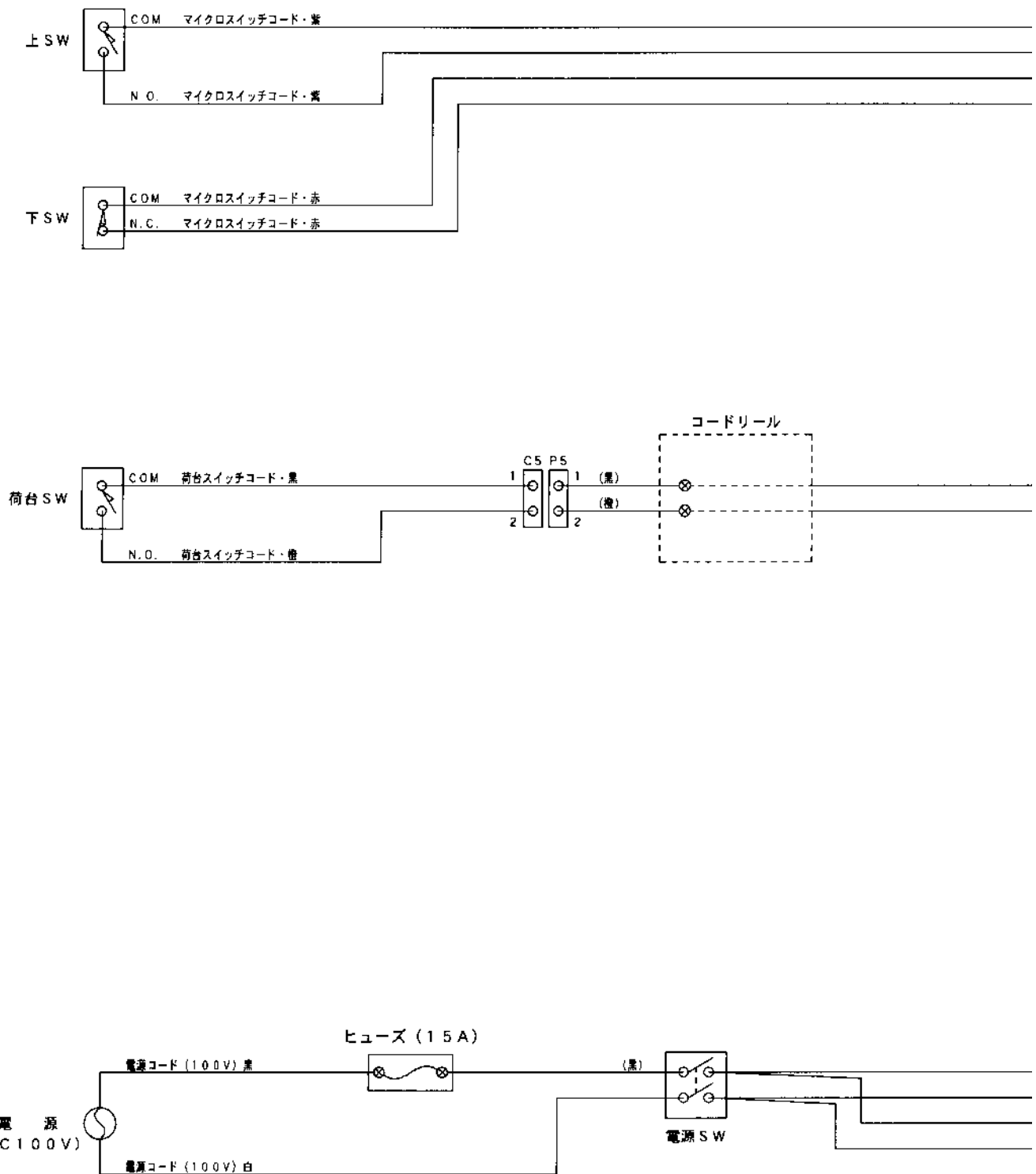


## 2-④ 付属品

(株)タイガーカワシマ

[illegible]

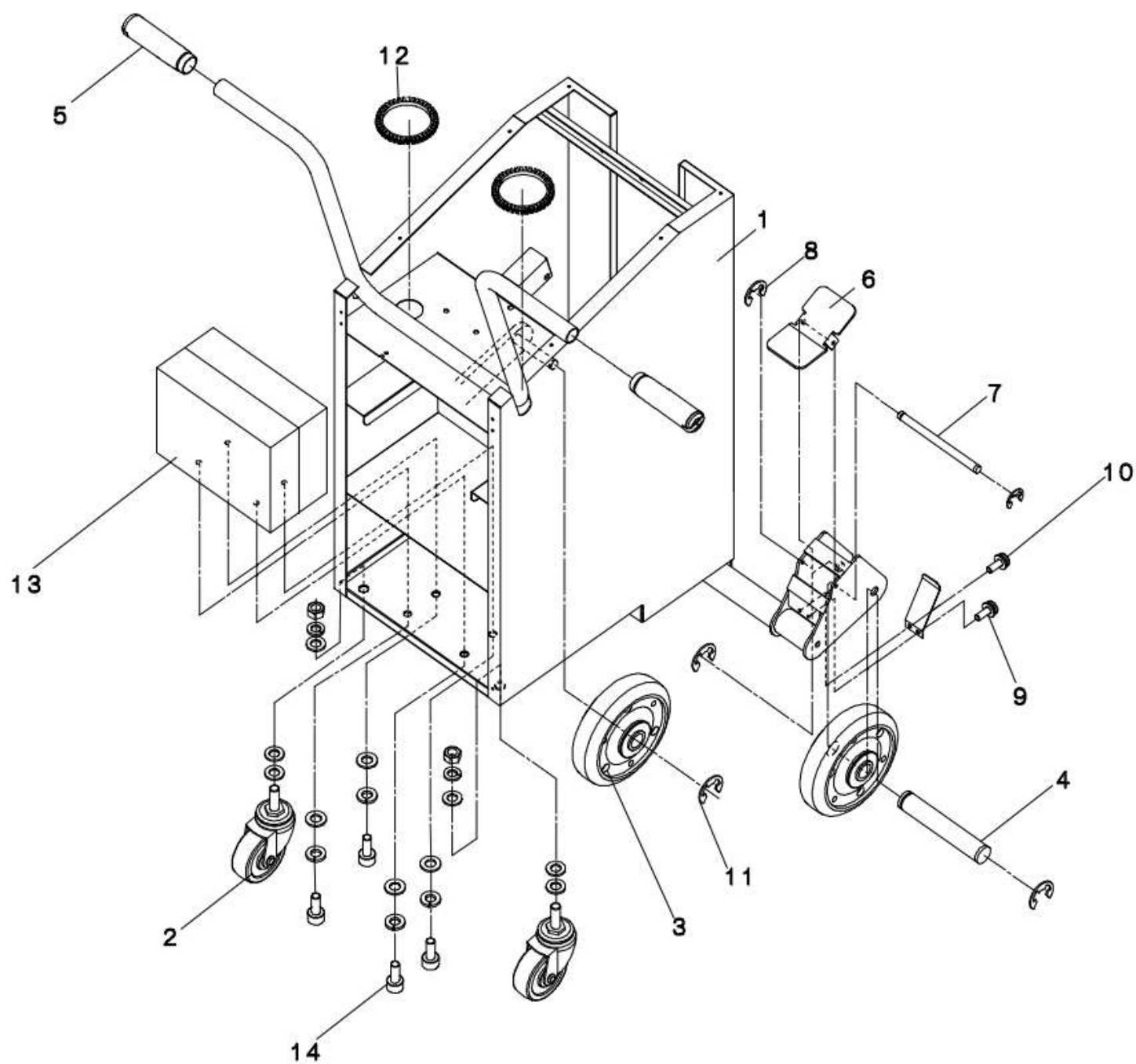
## ⑤ 配線



記号	部品名	記号	部品名
S・K	スパークキラー	P1~P5	ハウジング
C1	コンデンサ (100 $\mu$ F・200V)	C1~C5	ハンダ接続
Ry1・Ry2	リレー (大・100V)	—○—	コネックス接続
Ry3	リレー (小・100V)	—●—	



## ①ベース部



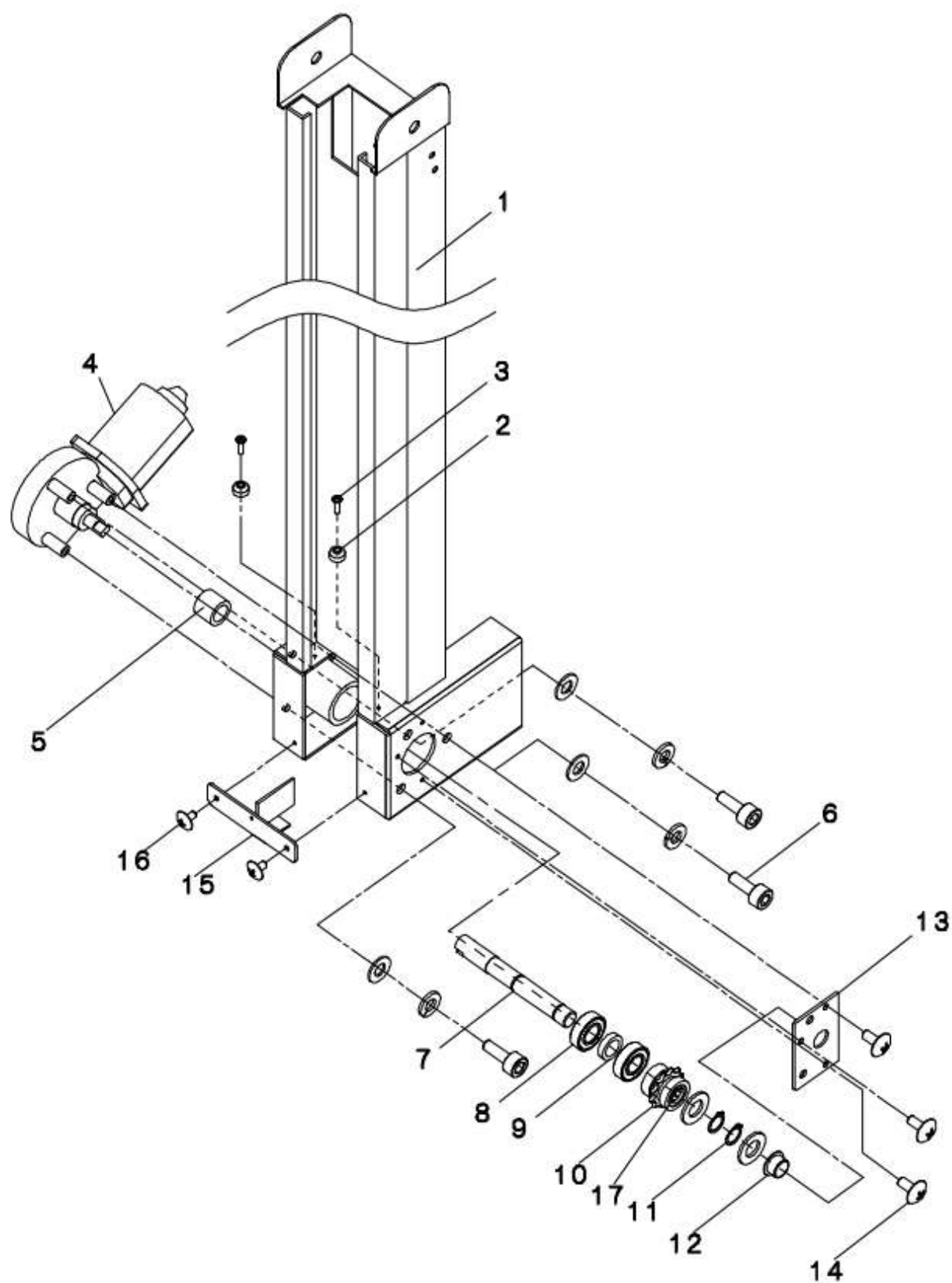


### 3-①ベース部

(株)タイガーカワシマ

[illegible]

## ②支柱下部

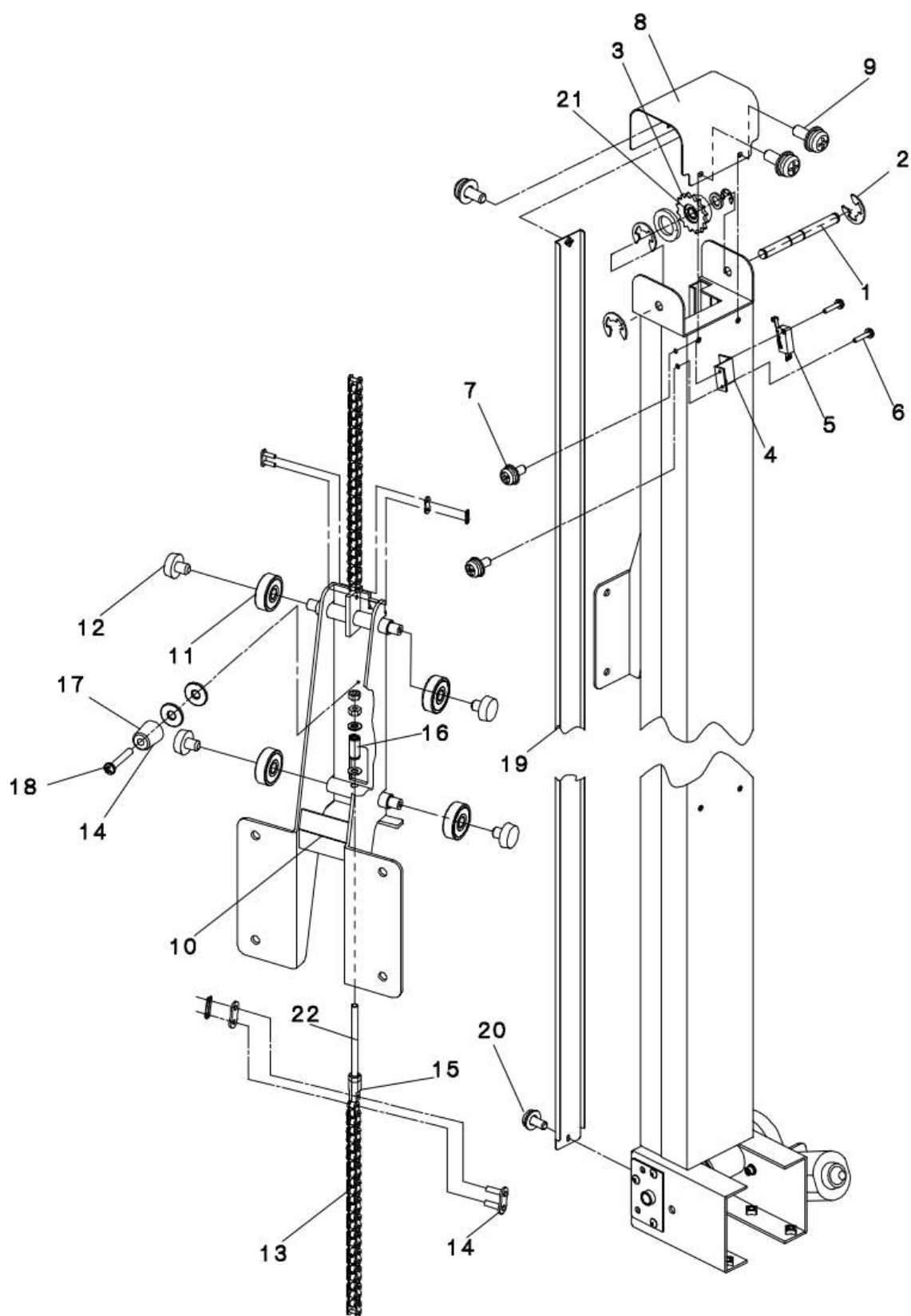


### 3-②支柱下部

(株)タイガーカワシマ

[illegible]

## ③支柱上部

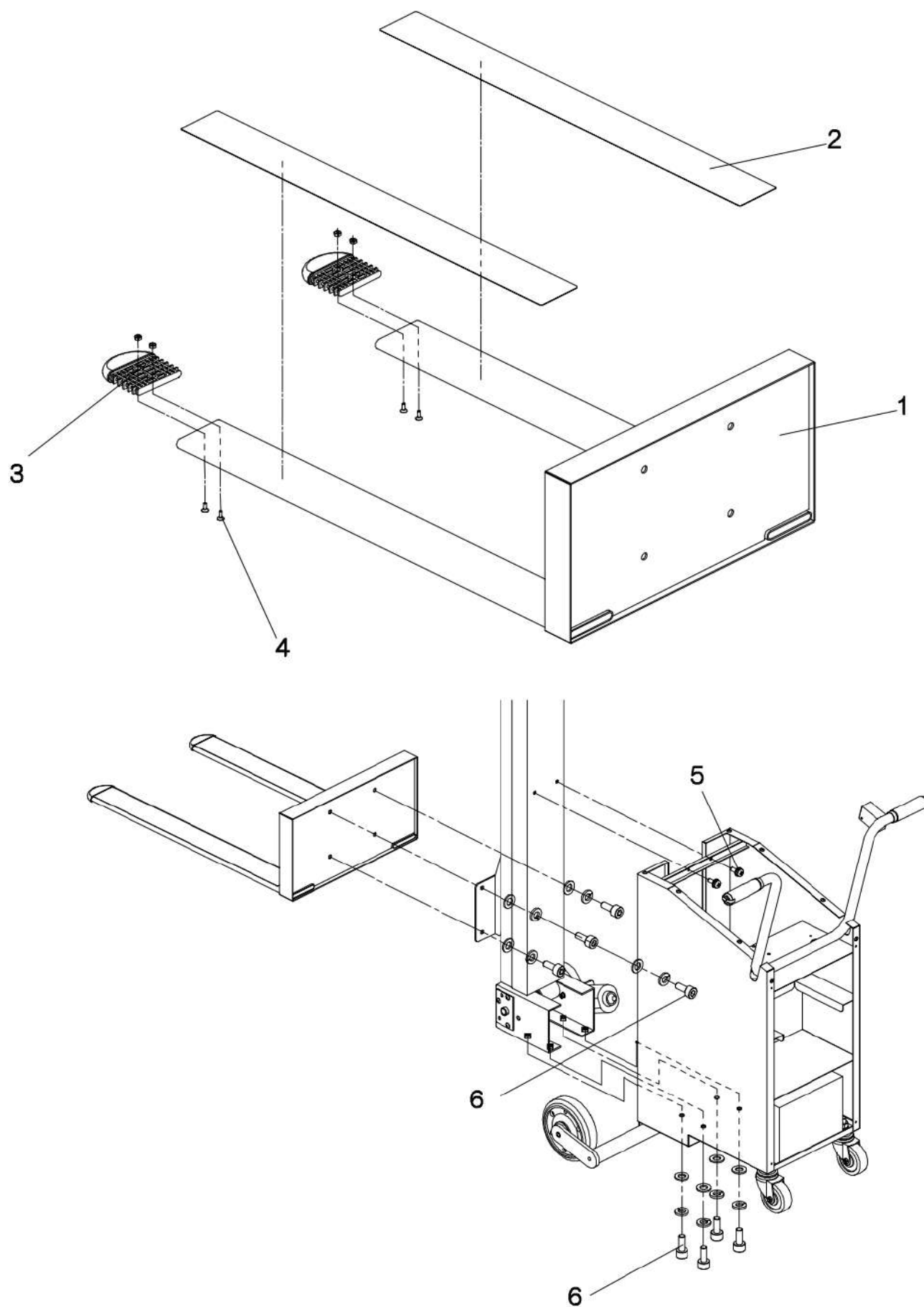


### 3-③支柱上部

(株)タイガーカワシマ

[illegible]

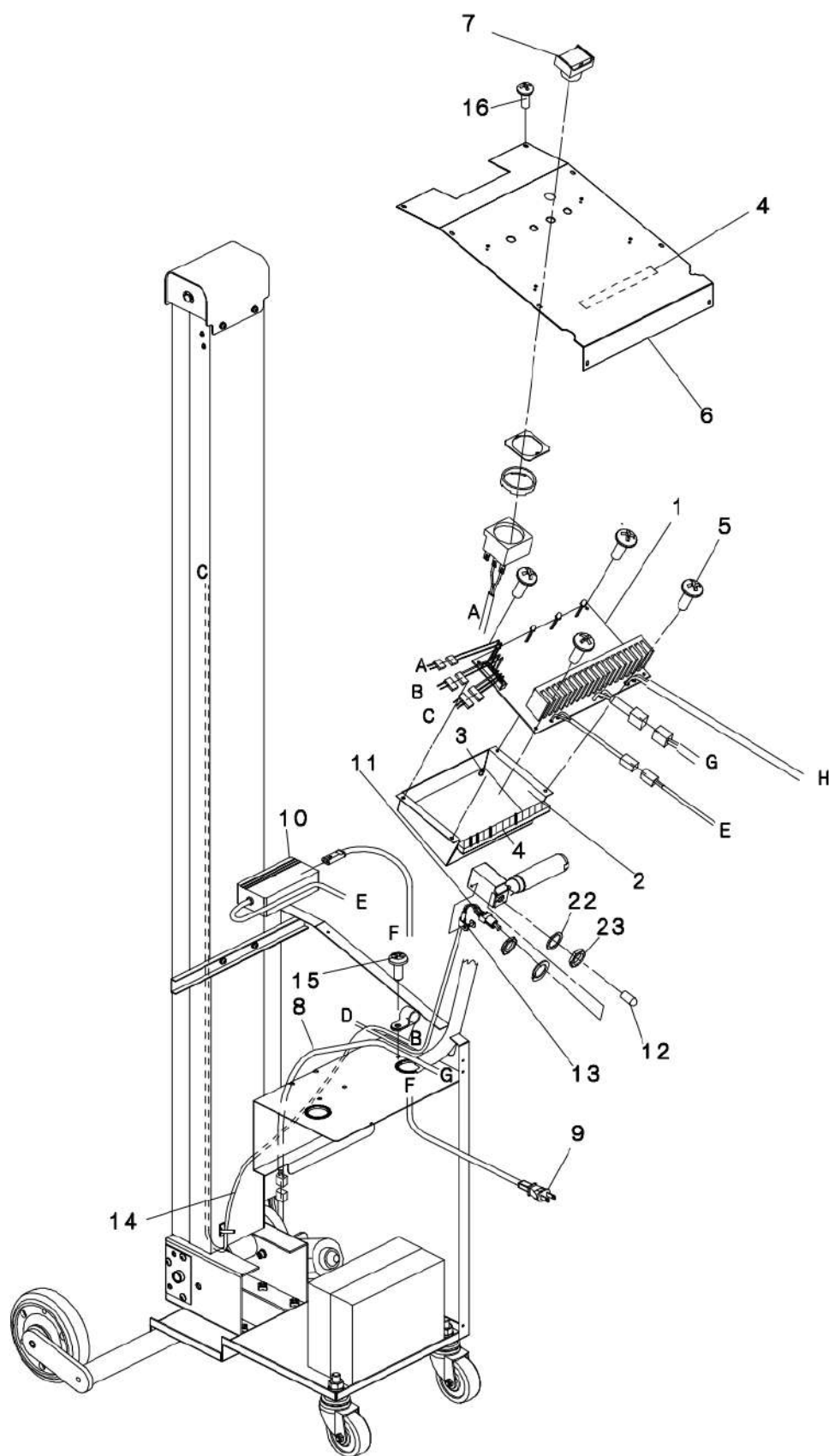
## ④カーソル部・組み立て



(株)タイガーカワシマ

## セット部品

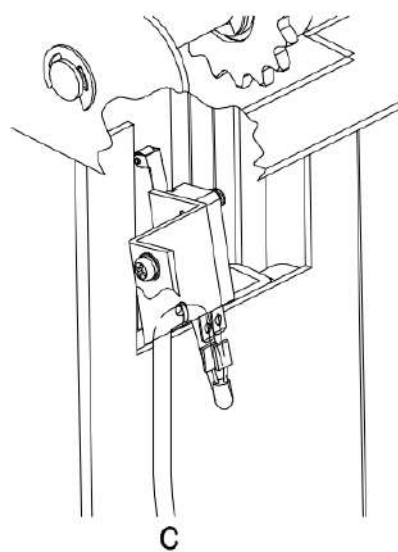
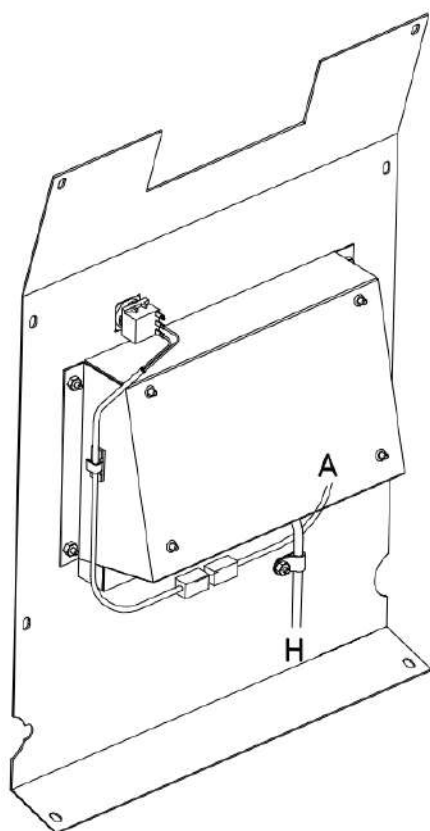
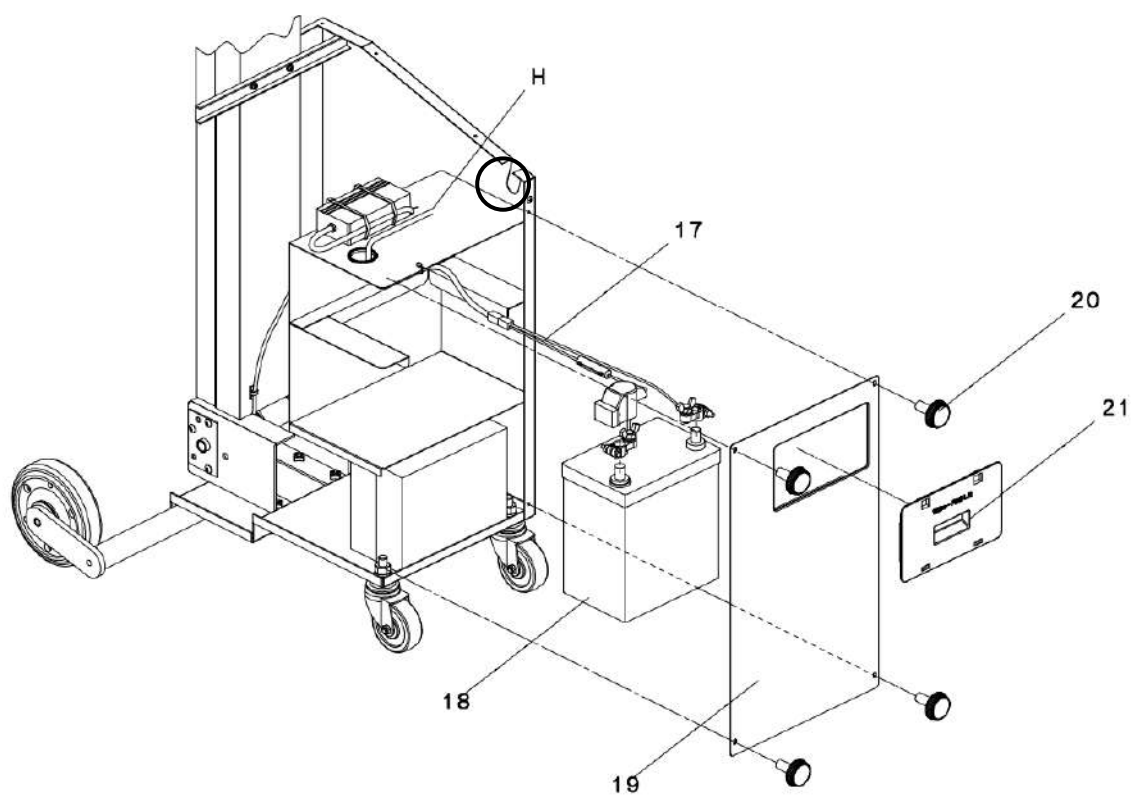
## ⑤電装部取付け前



※(A、C、H)は次ページにて詳細図を載せています。



## ⑤電装部取付後・A、C、H 詳細図



3-⑤電装部

(株)タイガーカワシマ

[illegible]

## LUB-208 配線図

