

# TIGER PARTS LIST

マメスケール

パーツリスト

2018年7月版

■ マメスケール

BS-20

BS-1200ATS/1200N/1200R

# 目 次

## 1. マメスケール

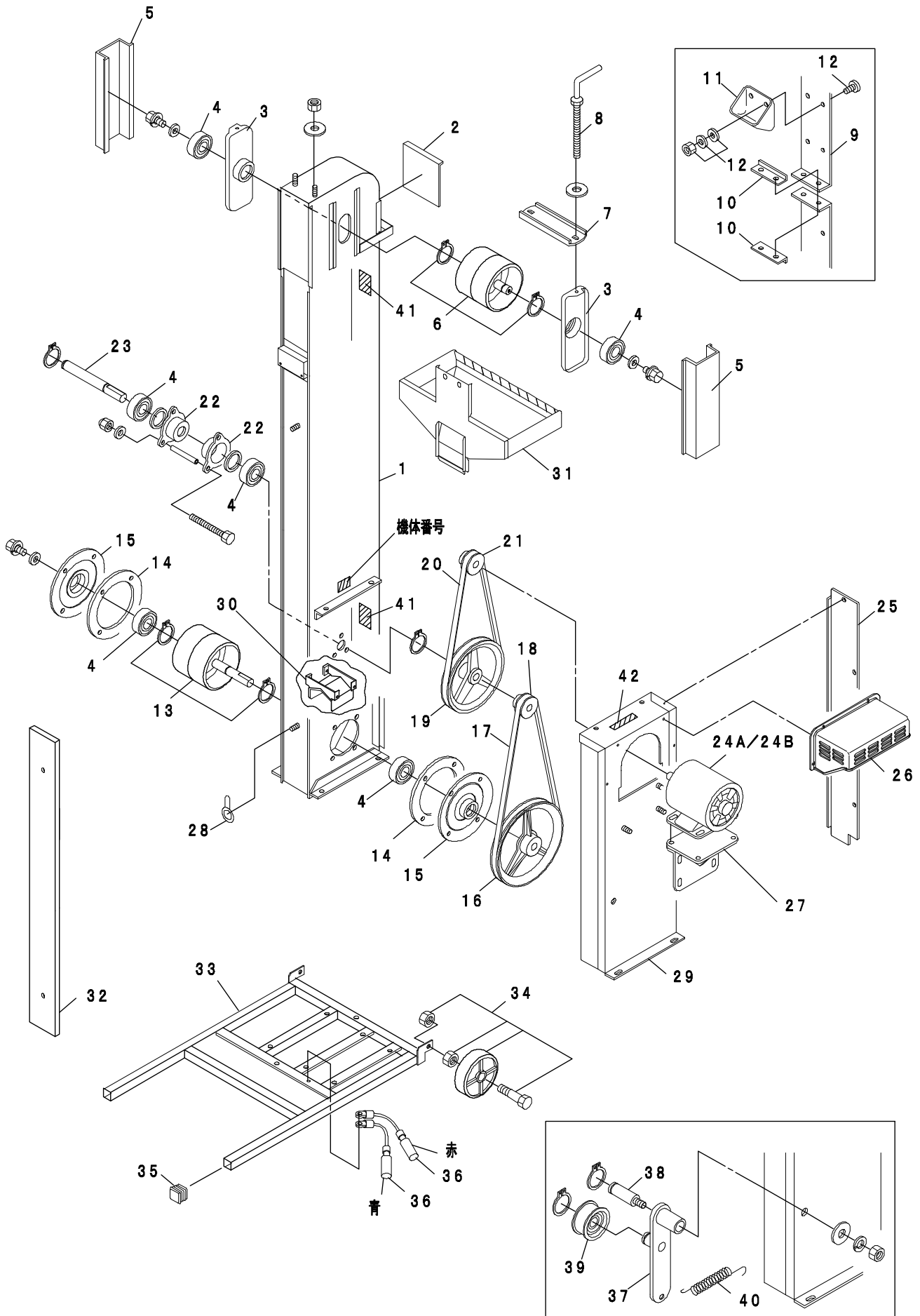
BS-20/1200ATS/1200N/1200R

① 本体 (BS-20) .....	1
② 本体 (BS-1200) .....	4
③ タンク (BS-20) .....	8
④ タンク・計量器 (BS-1200) .....	10
⑤ 電装 (BS-20) .....	14
⑥ 電装 (BS-1200) .....	16
⑦ 付属品 .....	18

## 1. マメスケール

BS-20

① 本体 (BS-20)



## 1-① 本体 (BS-20) (1)

(株)タイガーカワシマ

見出 番号	部 品 番 号	部 品 名		セット	BS-20	備考
1	HLS-108	本体(BS-20)		①	1	
2	HLS-006	窓フタ			1	
3	HLS-033	ベルトテンション			2	
4	HLS-036	ベアリング(6202-2RS)			6	
5	HLS-037	テンションカバー			2	
6	HLS-032	ベルトプーリー上(止め輪付・BS)			1	
7	HLS-034	テンション吊り上げ板			1	
8	HLS-035	吊りボルト			2	
9	HLS-046	昇降ベルト(LSI-60・バケット 23 個用)			1	
10	HLS-047	ベルト継手			2	
11	HLS-048	バケット(3インチ・K型)		② ③	23	
12	HLS-051	バケット固定ネジセット			46	
13	HLS-104A	ベルトプーリー下(止め輪・押ネジ付・BS-20)			1	
14	HLS-043	ベアリングケースパッキン			2	
15	HLS-041	ベアリングケース(大)			2	
16	HLS-082	プーリー(7インチ)			1	
17	HLS-087	Vベルト(A-35)			1	
18	HLS-080	中間シャフトプーリー(2インチ)			1	
19	HLS-079	中間シャフトプーリー(6インチ)			1	
20	HLS-085	Vベルト(A-29)			1	
21	HLS-077B	モータープーリー(φ45)		P.15 見出 番号 15 16 17	1	
22	HLS-042	ベアリングケース(小)			2	
23	HLS-044	中間シャフト			1	
24	A	HLS-072B	モーター(100V0.1kW)		1	
	B	HLS-072C	モーターC(100V0.1kW) 注意1		1	
25	HLS-109	モーターベースサイドカバー(BS-20)			1	
26	HLS-066C	モーターカバー(ABS)			1	
27	HLS-091	モーター取付金具			1	
28	HKR-021	コードフック			1	
29	HLS-110	モーターベース(BS-20)			1	
30	HLS-056D	プーリーカバー(BS)			1	
31	HLS-013	ホッパー(BS)			1	
32	HLS-106	コードカバー(LSI-40)			1	
33	HLS-111	本体ベース(BS-20)			1	
34	HLS-025	キャスター(φ69)セット			2	
35	HLS-094	本体ベースキャップ			2	
36	DNR-036A	本体アース線(青)			1	
	DNR-036B	本体アース線(赤)			1	
37	HLS-067	テンションアーム			1	
38	HLS-068	テンション軸			1	
39	HLS-127	テンションプーリー(TPBSN46)			1	
40	HLS-070	テンションスプリング			1	

注意1 … 右記の製造番号時の部品となります。製造 No.16650230 ~ 16650269

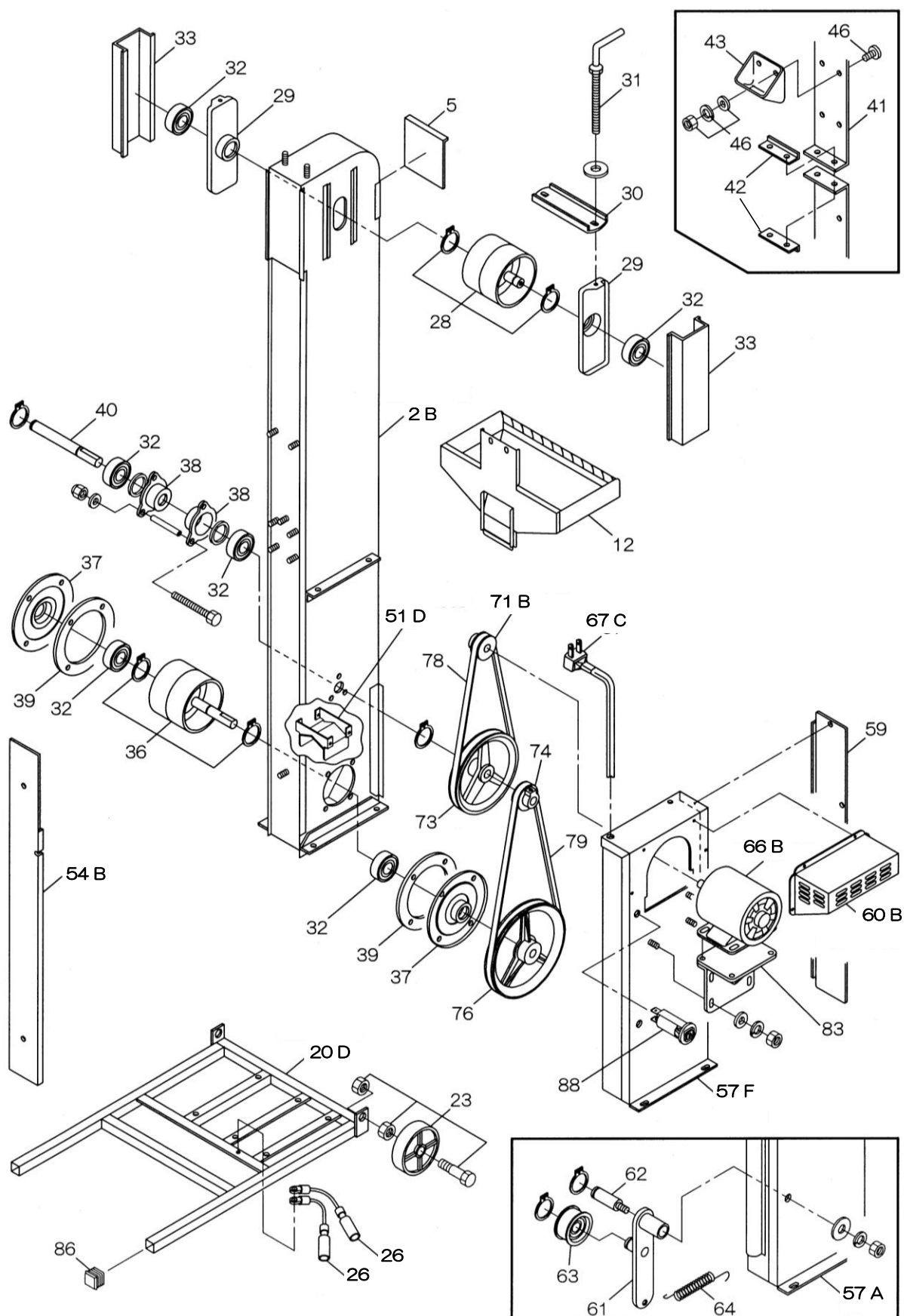
(株)タイガーカワシマ

注意1 … 右記の製造番号時の部品となります。製造 No.16650230 ~ 16650269

# 1. マメスケール

BS-1200ATS/1200N/1200R

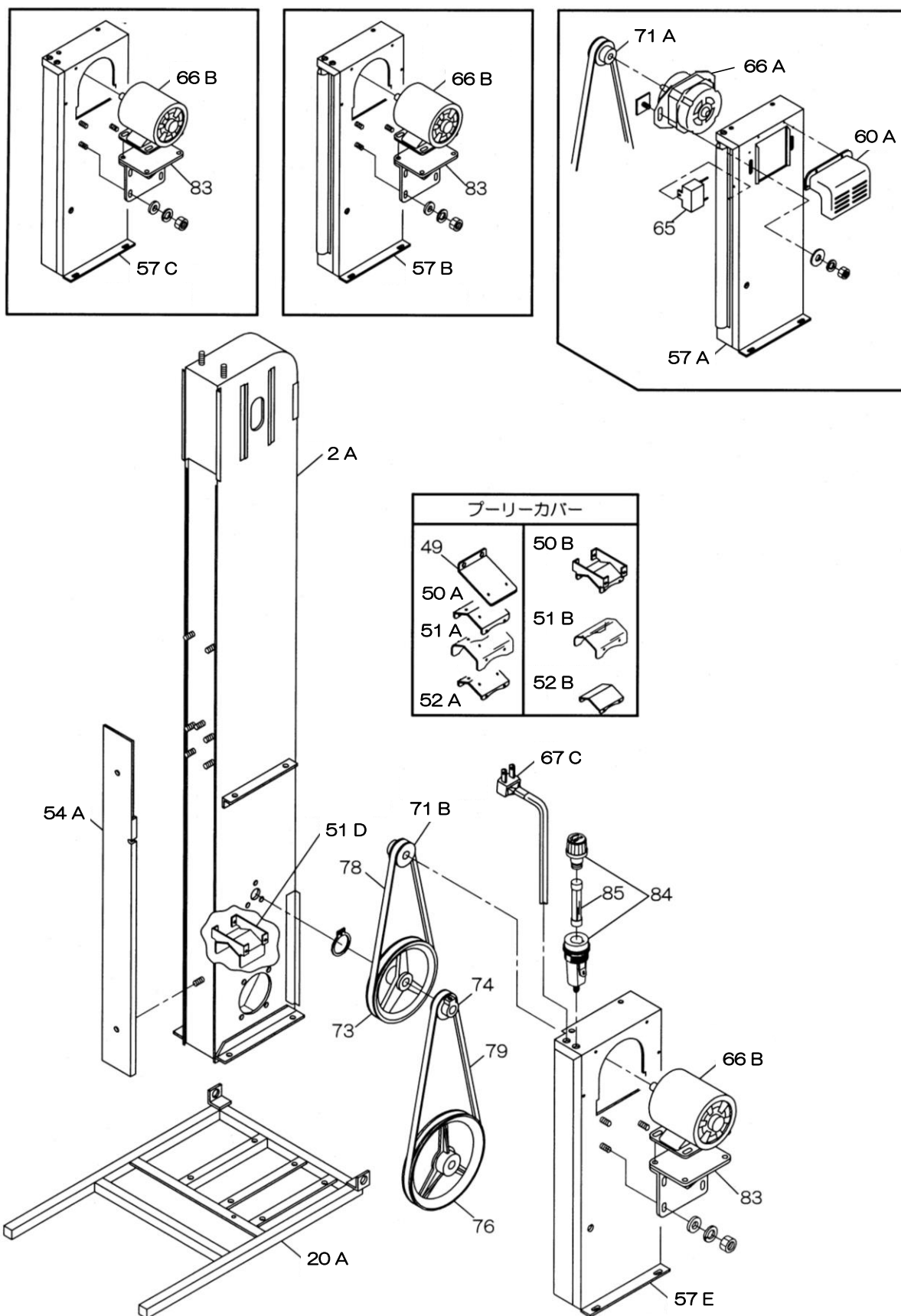
## ② 本体 (BS-1200)



# 1. マメスケール

BS-1200ATS/1200N

## ② 本体 (BS-1200)



(株)タイガーカワシマ

( ) : 前期型

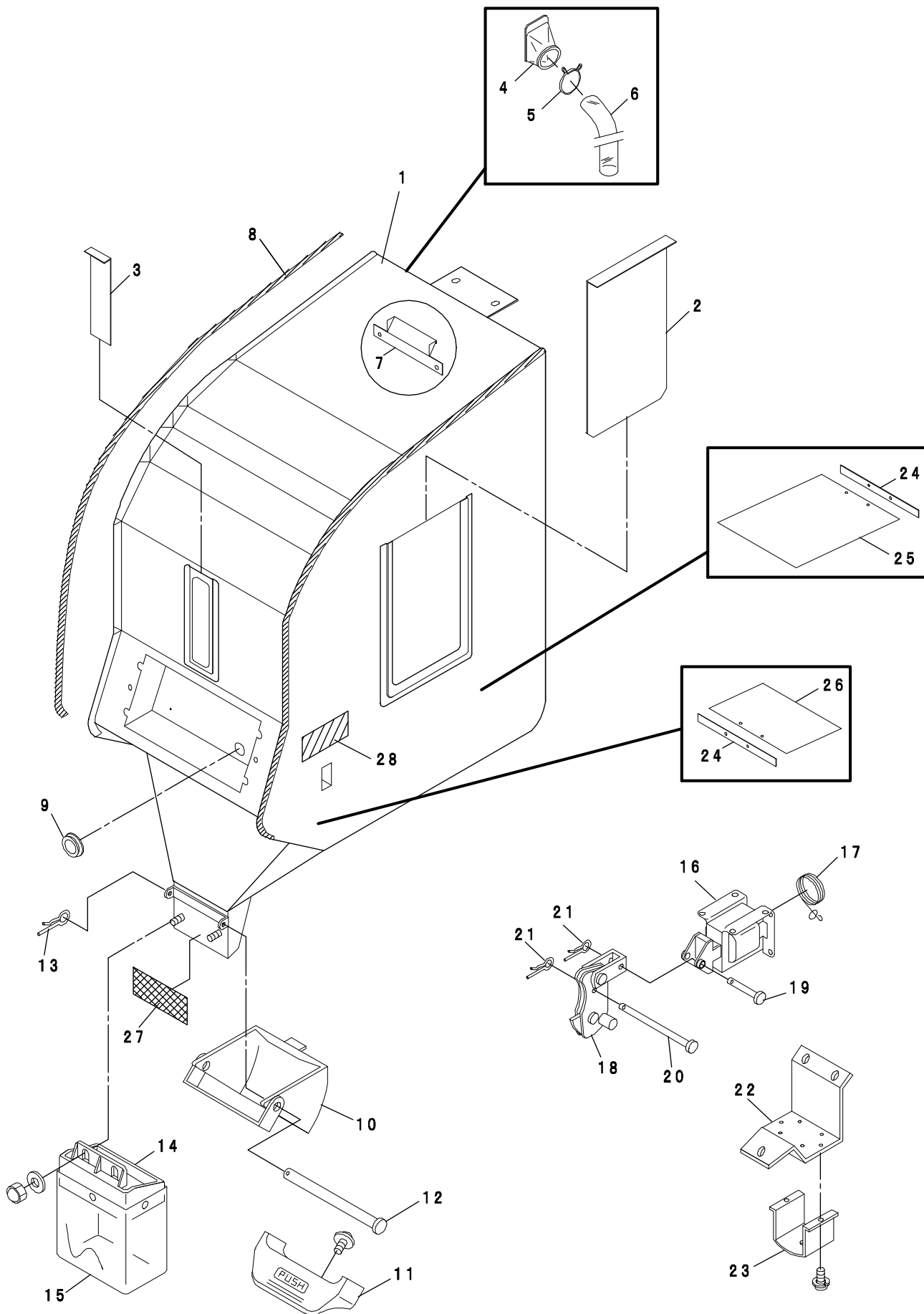


(株)タイガーカワシマ

( )：前期型

- 7 -

③ タンク (BS-20)



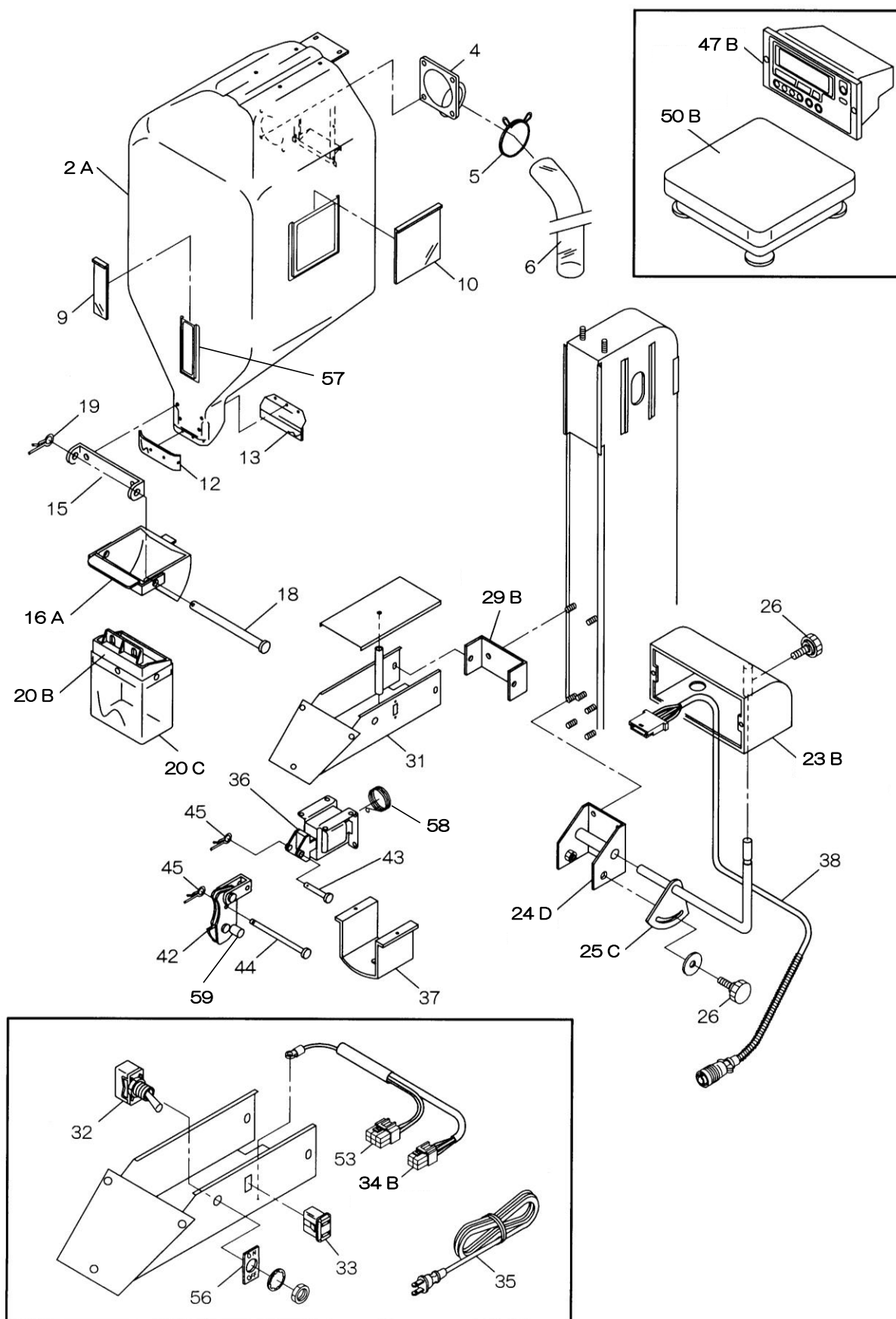
# 1-③ タンク (BS-20)

(株)タイガーカワシマ

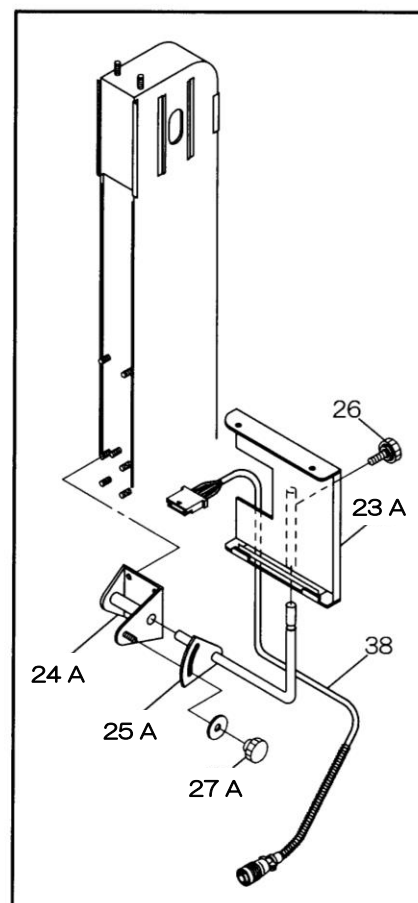
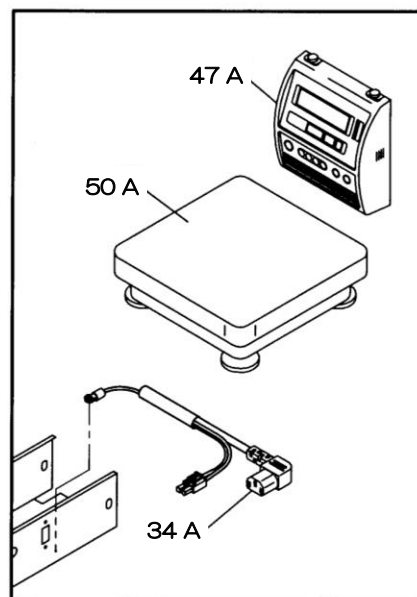
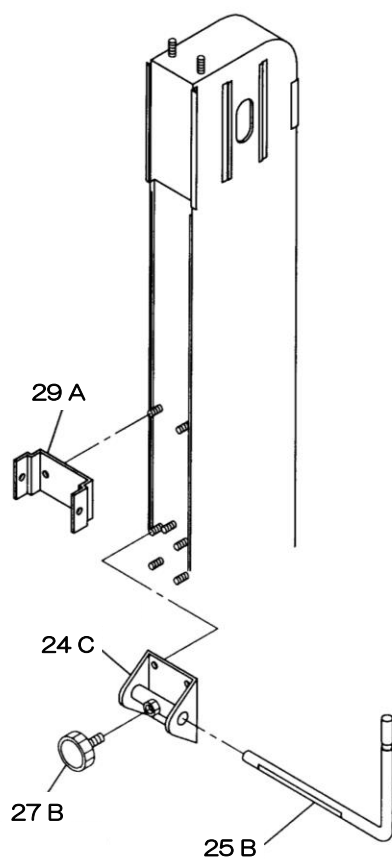
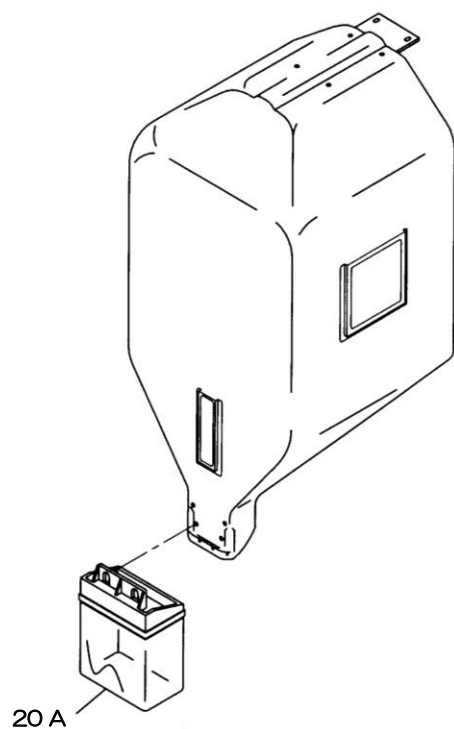
見出 番号	部 品 番 号	部 品 名		セット	BS-20	備考	
1	RLS-068	ライスタンク(BS-20)		② ①	1		
2	RLS-011	のぞき窓(プラ板・大)			2		
3	RLS-009	のぞき窓(プラ板・小)			1		
4	HCR-113	オーバーフロー出口			1		
5	HNR-038	ホースバンド(オーバーフロー用)			1		
6	RLS-006	オーバーフローホース(LSI)	供給終了		(1)		
	RLS-077	オーバーフローホース(1200mm)			1		
7	RLS-069	タンクレール下			1		
8	RLS-063	溝ゴム(LSI-40)			2		
9	HNR-063	グロメット(φ34)			1		
10	RNR-025	シャッター			1		
11	RNR-028	シャッター取手			1		
12	RNR-029	シャッター軸			1		
13	RNR-030	スナップピン(φ8)			1		
14	RCR-120	飛散防止ガイド			1		
15	RCR-121	飛散防止ビニール			1		
16	RNR-032	ソレノイド(閉鎖側・100V)			1		
17	RNR-034	ソレノイドスプリング			1		
18	RLS-070	つりかぎ(BS-20)			1		
19	RNR-044	つりかぎ軸(小)			1		
20	RNR-045	つりかぎ軸(大)			1		
21	RNR-046	スナップピン(φ4)			2		
22	RNR-037	ソレノイドベース(小)			1		
23	RLS-037	ソレノイドカバー			1		
24	RLS-071	防音シート取付金具			2		
25	RLS-072	防音シート(大)			1		
26	RLS-073	防音シート(小)			1		
27	RLS-074	噛み込み防止シート			1		
28	LKR-001Y	注意シール(取扱説明)		1			
セット部品							
①	RLS-2018	つりかぎセット(BS-20)			1		
②	RCR-2103	飛散防止カバーセット			1		

( ) : 前期型

④ タンク・計量器 (BS-1200)



④ タンク・計量器 (BS-1200)



## 1-④ タンク・計量器 (BS-1200) (1)

(株)タイガーカワシマ

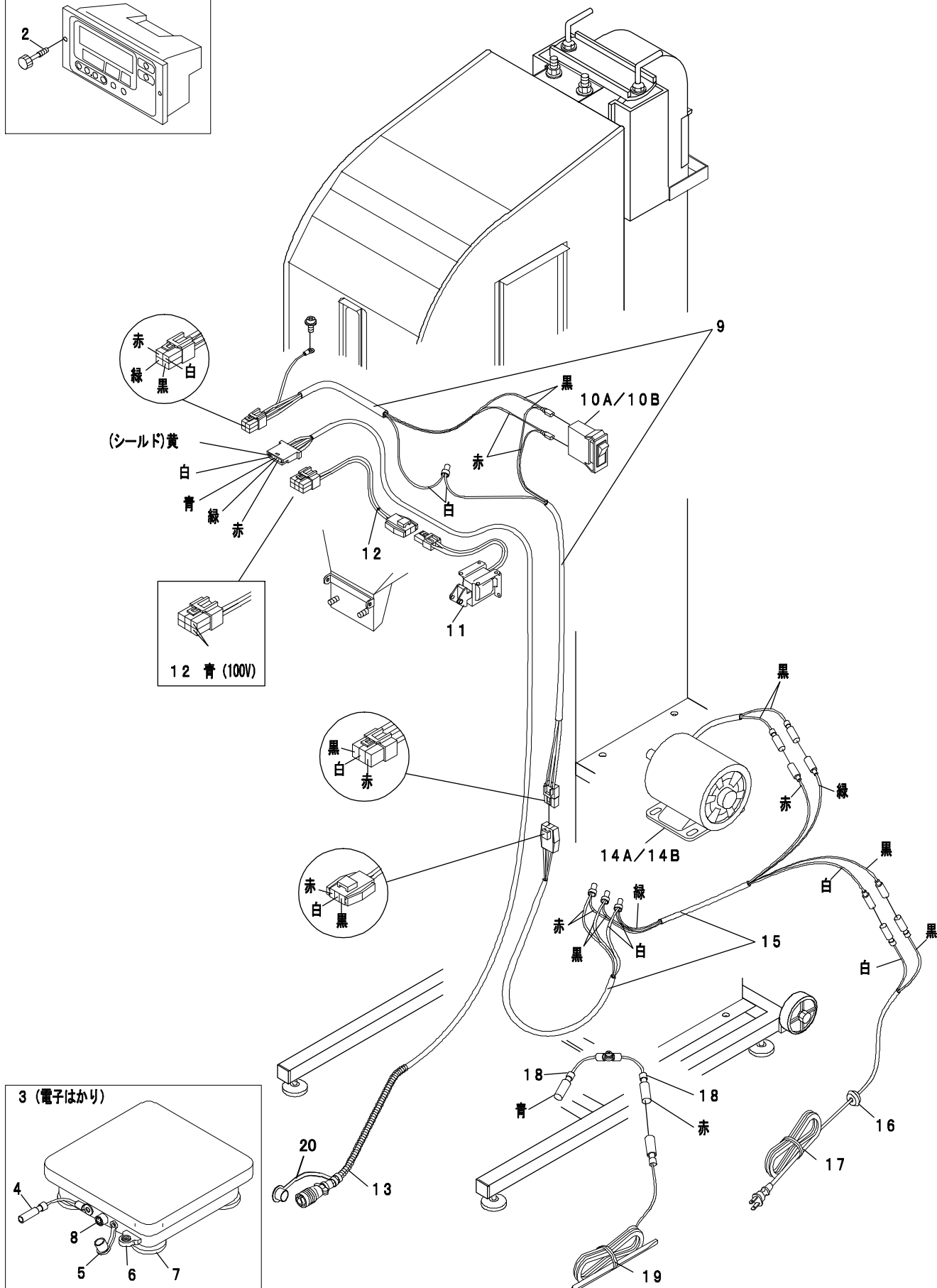
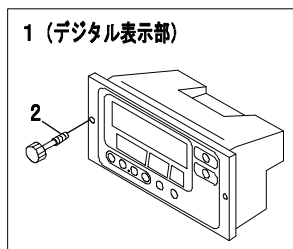
見出 番号		部 品 番 号	部 品 名		セット	BS-1200				備考	
						ATS	N		R		
							前期	後期			
2	A	RLS-002	ライスタンク(BS)		⑥	1	1	1	1		
4		RLS-004	オーバーフロー出口			1	1	1	1		
5		HNR-038	ホースバンド(オーバーフロー用)			1	1	1	1		
6		RLS-077	オーバーフローホース(1200mm)			1	1	1	1		
9		RLS-009	のぞき窓(ﾌﾗ板・小)			1	1	1	1		
10		HLS-011	のぞき窓(ﾌﾗ板)			2	2	2	2		
12		RLS-012	タンク出口ゴム			1	1	1	1		
13		RLS-013	シャッター浸入防止板			1	1	1	1		
15		RLS-015	シャッター軸ホルダー			1	1	1	1		
16		RLS-016	シャッター(BS)			1	1	1	1		
18		RNR-029	シャッター軸			1	1	1	1		
19		RNR-030	スナップピン(φ8)			1	1	1	1		
20	A	RNR-018	飛散防止カバー	供給終了		⑧	(1)	(1)			
	B	RCR-120	飛散防止ガイド				1	1	1	1	
	C	RCR-121	飛散防止ビニール		1		1	1	1		
23	A	RLS-023	表示取付け(60AT/HS)		1						
	B	RLS-023B	表示取付け(N/NT)			1	1	1			
24	A	RLS-024	表示取付ベース(60AT)	供給終了	1						
	C	RLS-024C	表示取付ベース(N)	供給終了		1					
	D	RLS-024D	表示取付ベース				1	1			
25	A	RLS-025	表示取付アーム(60AT)	供給終了	1						
	B	RLS-025B	表示取付アーム(N)	供給終了		1					
	C	RLS-025C	表示取付アーム				1	1			
26		NNB-006	ノブボルト(M6×11 白)		1	1	2	2			
27	A	NNB-023	ノブナット(M6 黒)		1						
	B	NNB-010	ノブボルト(大 M6×10 黒)			1					
29	A	RLS-029	タンク元受け(60AT)	供給終了	1	1					
	B	RLS-029B	タンク元受け				1	1			
31		RLS-031	電気ボックス		①	1	1	1	1		
32		RLS-032	スナップスイッチ(リード線付)			1	1	1	1		
33		RLS-033	角コンセント			1	1	1	1		
34	A	DKR-506	インレット電源コネクター			1					
	B	RLS-034B	表示部電源コード				1	1	1		
35		RLS-035	電源コード(100V)			1	1	1	1		
36		RLS-036	ソレノイド(100V)			1	1	1	1		
37		RLS-037	ソレノイドカバー			1	1	1	1		
38		DNR-037	センサーケーブル			1	1	1	1		
42		RNR-043	つりかぎ			1	1	1	1		
43		RNR-044	つりかぎ軸(小)		1	1	1	1			
44		RLS-044	つりかぎ軸(大)		1	1	1	1			
45		RNR-046	スナップピン(φ4)		2	2	2	2			

( ) : 前期型

(株)タイガーカワシマ

## セット部品

## 1 (デジタル表示部)



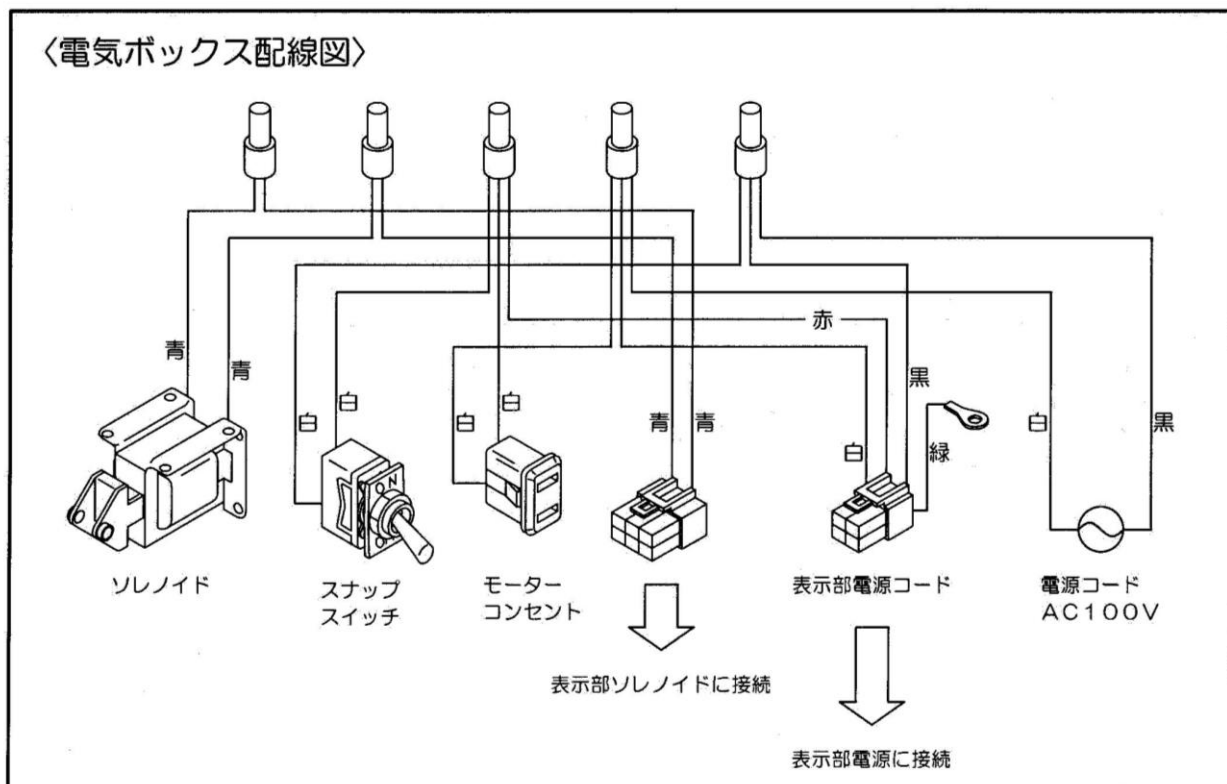
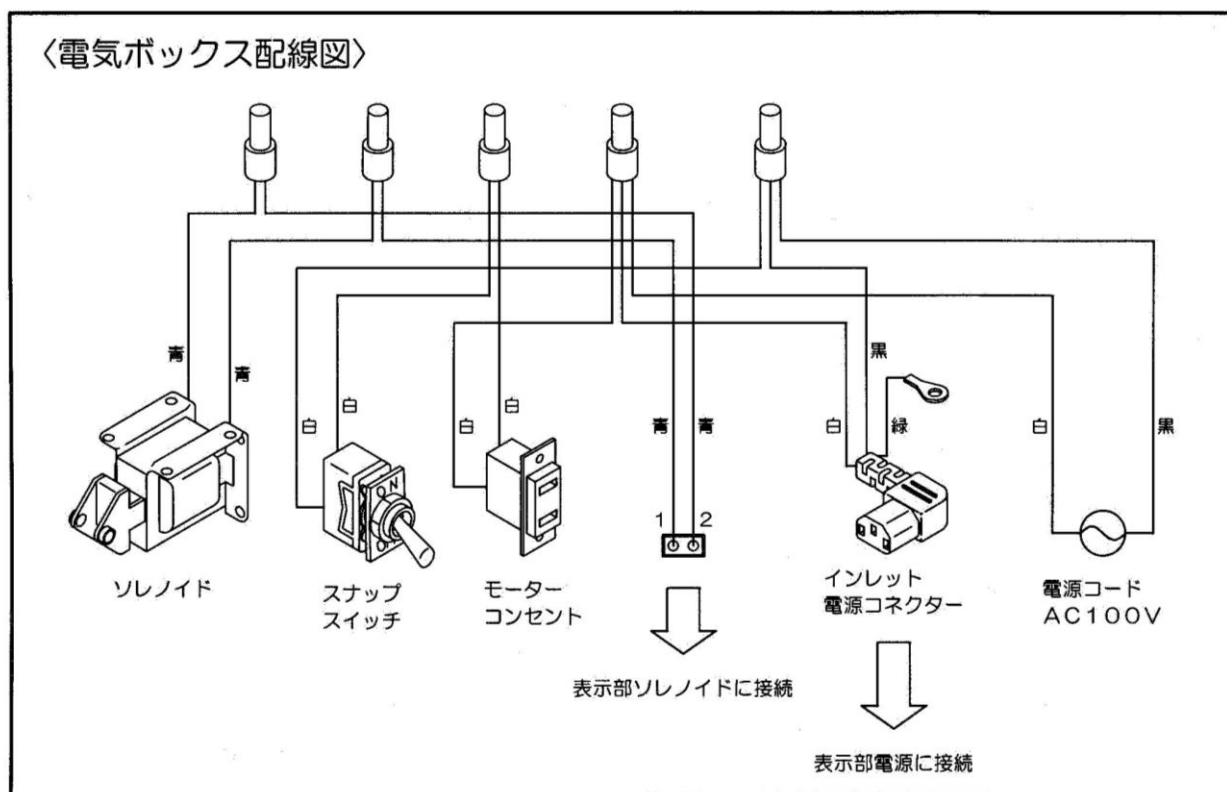


(株)タイガーカワシマ

[illegible]

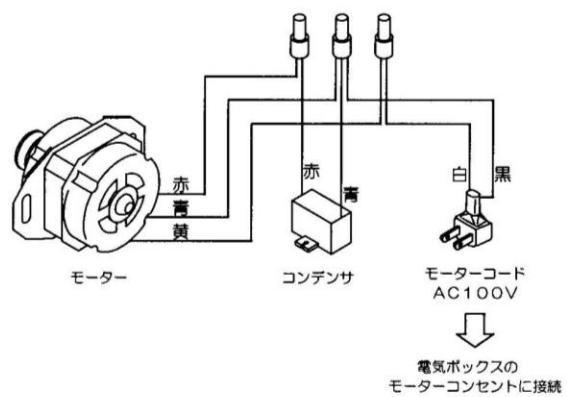
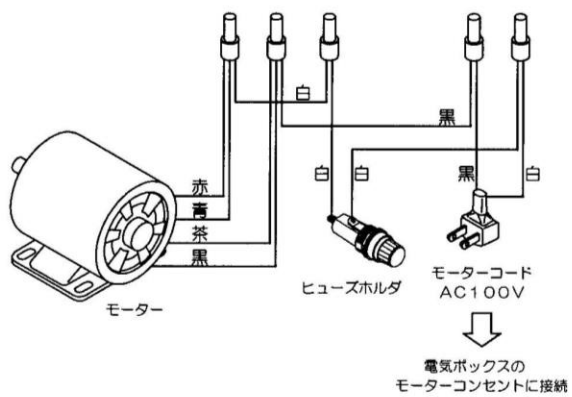
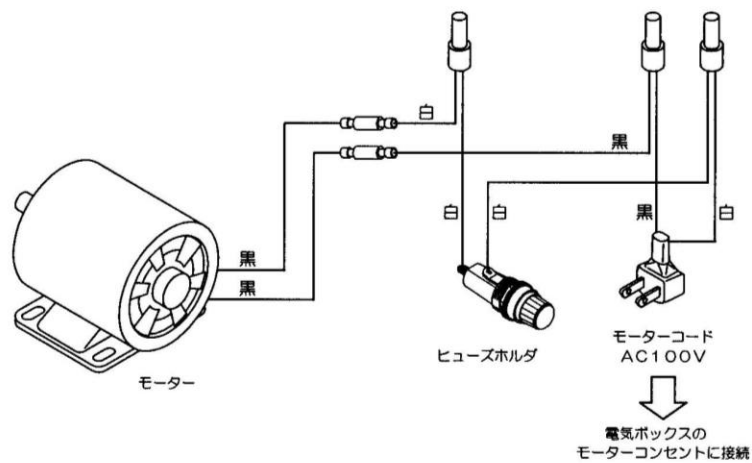
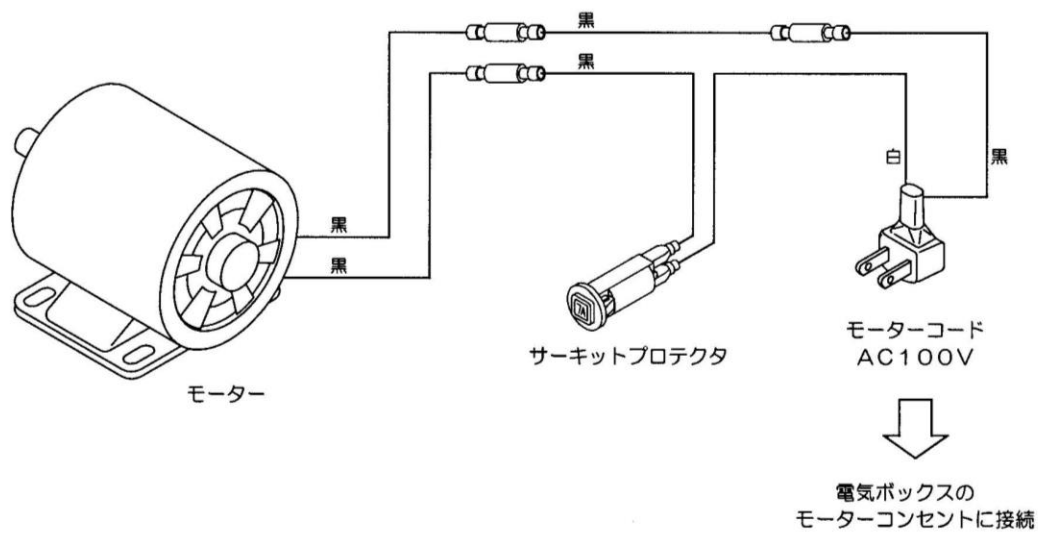
— 15 —

## ⑥ 電装 (BS-1200)

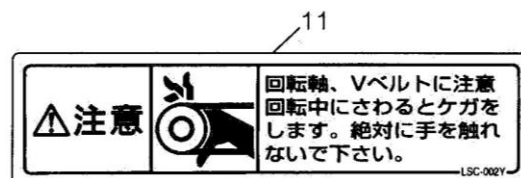
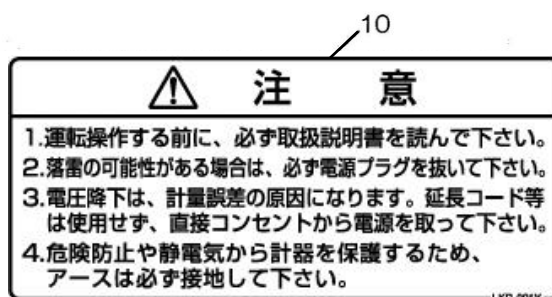
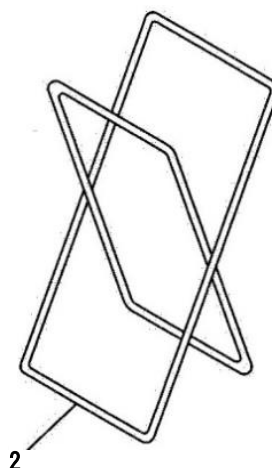
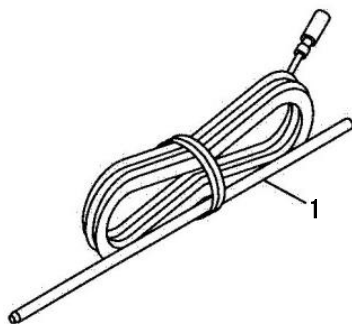


## ⑥ 電装 (BS-1200)

〈モーター部配線図〉



## ⑦ 付属品



## 1-⑦ 付属品

(株)タイガーカワシマ

[illegible]