

# TIGER PARTS LIST

むくべえ

パーツリスト

2016年11月版

- むくべえ
  - BM-8
  - BM-8D
  - BM-8DK

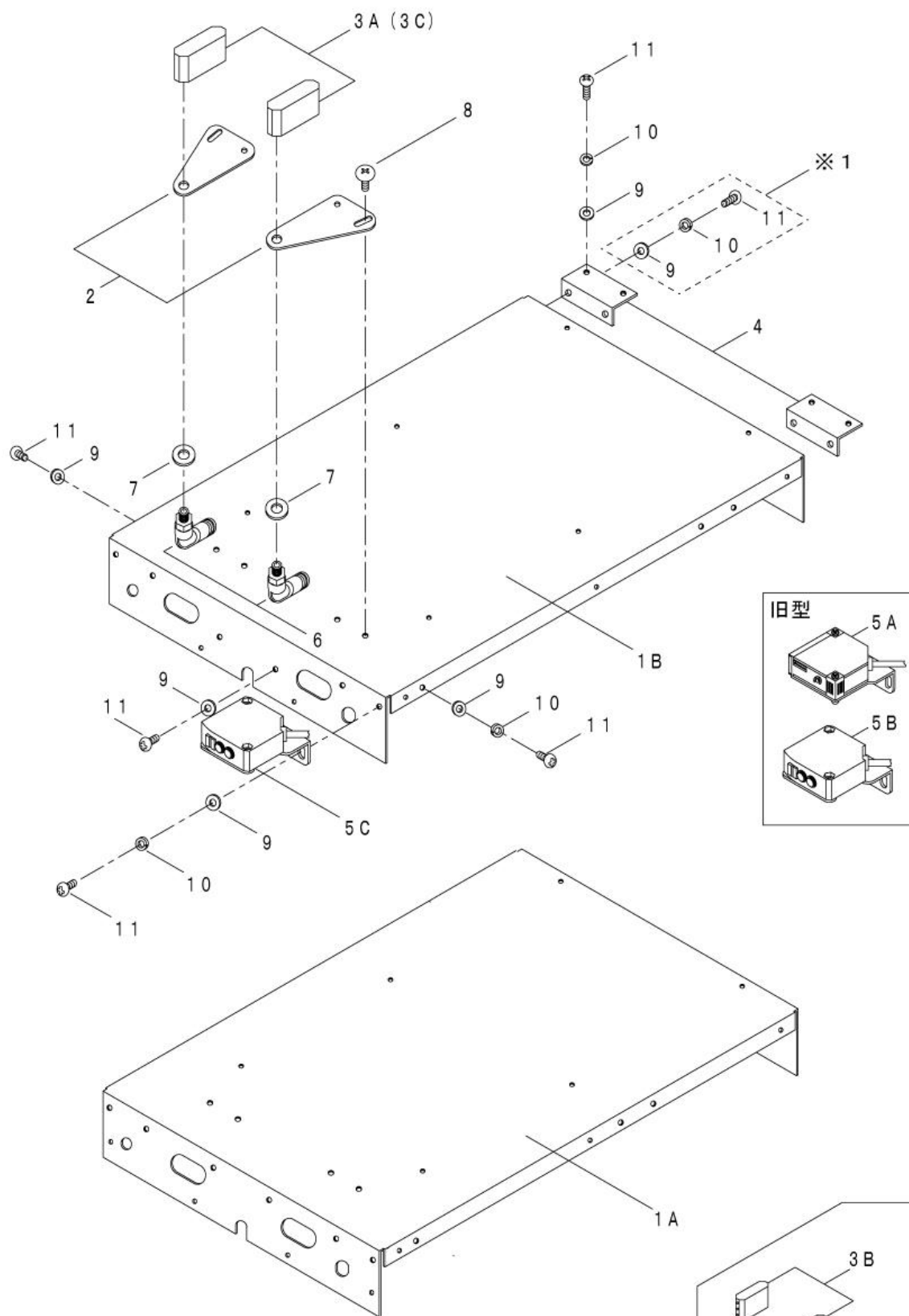
# 目 次

## 1. むくべえ

## BM-8/8D/8DK

|                        |    |
|------------------------|----|
| ① ボディー上部 .....         | 1  |
| ② ボディー下部 .....         | 3  |
| ③ ダクト部 .....           | 5  |
| ④ ダクト、収納袋枠部 .....      | 7  |
| ⑤ 電磁バルブ部 .....         | 9  |
| ⑥ 配管部 .....            | 11 |
| ⑦ レギュレーター部 .....       | 13 |
| ⑧ フィルターレギュレーター部品 ..... | 17 |
| ⑨ BK-3設置台部 .....       | 20 |
| ⑩ K型収納袋枠部 .....        | 23 |
| ⑪ オプション品 .....         | 24 |

## ① ボディー上部



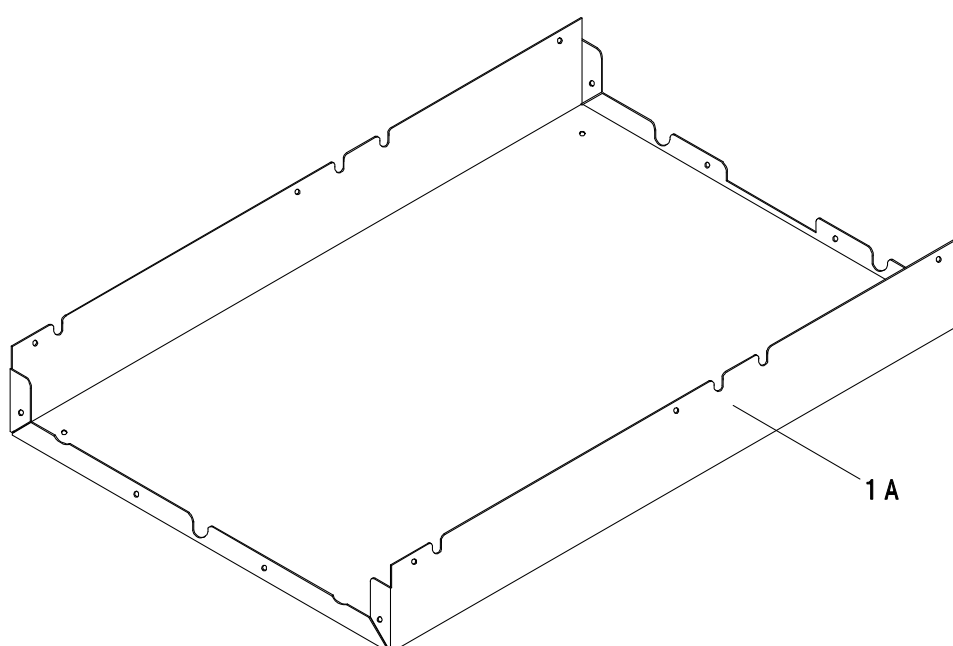
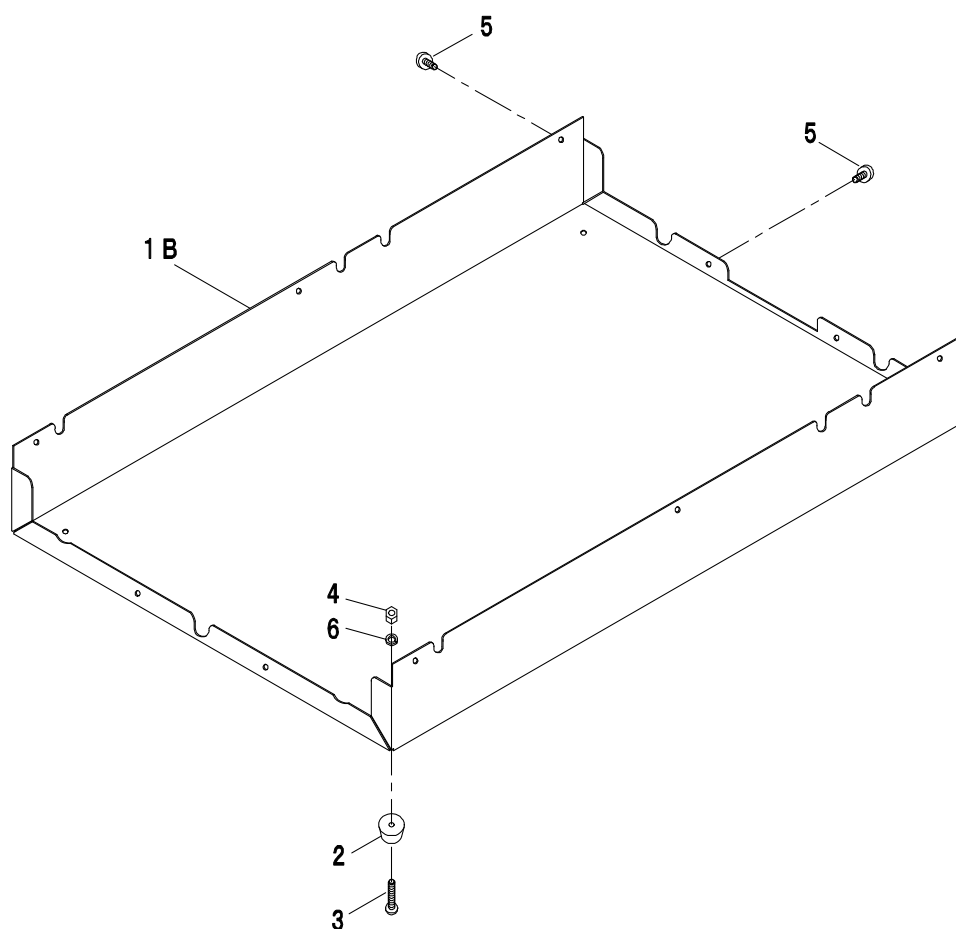
※1 BM-8D(K)はスプリングワッシャーなし

# 1-① ボディー上部

(株)タイガーカワシマ

| 見出<br>番号 |   | 部 品<br>番 号 | 部 品 名                    |      | セット    | BM-  |     |        |     | 備 考      |
|----------|---|------------|--------------------------|------|--------|------|-----|--------|-----|----------|
|          |   |            |                          |      |        | 8    |     | 8D／8DK |     |          |
|          |   |            |                          |      |        | 前期   | 後期  | 前期     | 後期  |          |
| 1        | A | PBM-001B   | ボディー上                    |      | 注意 1   | 1    |     | 1      |     |          |
|          | B | PBM-W01    | ボディー上                    |      |        | 注意 2 |     | 1      |     | 1        |
| 2        |   | PBM-002    | ノズルステー                   |      |        | 2    | 2   | 2      | 2   |          |
| 3        | A | PBM-003A   | ノズル                      |      | ●オプション | 2    |     | 2      |     | φ2. 8×2穴 |
|          | B | PBM-003B   | 3穴ノズル                    |      |        | 2    | 2   | 2      | 2   | φ2. 2×3穴 |
|          | C | PBM-003C   | ノズル                      |      |        | 注意 3 |     | 2      |     | 2        |
| 4        |   | PBM-004    | 袋枠ステー                    |      |        | 2    | 2   |        |     |          |
| 5        | A | PBM-005    | 光電センサー                   | 供給終了 |        | (1)  | (1) | (1)    | (1) |          |
|          | B | PBM-005A   | 光電センサー                   | 供給終了 |        | (1)  | (1) | (1)    | (1) |          |
|          | C | PBM-005B   | 光電センサー                   |      |        | 注意 4 | 1   | 1      | 1   | 1        |
| 6        |   | PBM-006    | ワンタッチL字管継ぎ手(PL10-01)     |      |        | 2    | 2   | 2      | 2   |          |
| 7        |   | NWR-007    | 平ワッシャー(SUS M10・φ22・t1.2) |      |        | 2    | 2   | 2      | 2   |          |
| 8        |   | NNG-086    | トラスネジ(SUS M6×10)         |      |        | 4    | 4   | 4      | 4   |          |
| 9        |   | NWR-018    | 平ワッシャー(SUS M6・φ13・t1.0)  |      |        | 20   | 20  | 16     | 16  |          |
| 10       |   | NWR-033    | スプリングワッシャー(SUS M6)       |      |        | 13   | 13  | 5      | 5   |          |
| 11       |   | NNG-035    | ナベネジ(SUS M6×10)          |      |        | 20   | 20  | 16     | 16  |          |
|          |   |            |                          |      |        |      |     |        |     |          |
|          |   |            |                          |      |        |      |     |        |     |          |
|          |   |            |                          |      |        |      |     |        |     |          |
|          |   |            |                          |      |        |      |     |        |     |          |
|          |   |            |                          |      |        |      |     |        |     |          |
|          |   |            |                          |      |        |      |     |        |     |          |
|          |   |            |                          |      |        |      |     |        |     |          |
|          |   |            |                          |      |        |      |     |        |     |          |
|          |   |            |                          |      |        |      |     |        |     |          |
|          |   |            |                          |      |        |      |     |        |     |          |
|          |   |            |                          |      |        |      |     |        |     |          |
|          |   |            |                          |      |        |      |     |        |     |          |
|          |   |            |                          |      |        |      |     |        |     |          |
|          |   |            |                          |      |        |      |     |        |     |          |
|          |   |            |                          |      |        |      |     |        |     |          |
|          |   |            |                          |      |        |      |     |        |     |          |
|          |   |            |                          |      |        |      |     |        |     |          |
|          |   |            |                          |      |        |      |     |        |     |          |
|          |   |            |                          |      |        |      |     |        |     |          |
|          |   |            |                          |      |        |      |     |        |     |          |
|          |   |            |                          |      |        |      |     |        |     |          |
|          |   |            |                          |      |        |      |     |        |     |          |
|          |   |            |                          |      |        |      |     |        |     |          |
|          |   |            |                          |      |        |      |     |        |     |          |
|          |   |            |                          |      |        |      |     |        |     |          |
|          |   |            |                          |      |        |      |     |        |     |          |
|          |   |            |                          |      |        |      |     |        |     |          |
|          |   |            |                          |      |        |      |     |        |     |          |
|          |   |            |                          |      |        |      |     |        |     |          |
|          |   |            |                          |      |        |      |     |        |     |          |
|          |   |            |                          |      |        |      |     |        |     |          |
|          |   |            |                          |      |        |      |     |        |     |          |
|          |   |            |                          |      |        |      |     |        |     |          |
|          |   |            |                          |      |        |      |     |        |     |          |
|          |   |            |                          |      |        |      |     |        |     |          |
|          |   |            |                          |      |        |      |     |        |     |          |
|          |   |            |                          |      |        |      |     |        |     |          |
|          |   |            |                          |      |        |      |     |        |     |          |
|          |   |            |                          |      |        |      |     |        |     |          |
|          |   |            |                          |      |        |      |     |        |     |          |
|          |   |            |                          |      |        |      |     |        |     |          |
|          |   |            |                          |      |        |      |     |        |     |          |
|          |   |            |                          |      |        |      |     |        |     |          |
|          |   |            |                          |      |        |      |     |        |     |          |
|          |   |            |                          |      |        |      |     |        |     |          |
|          |   |            |                          |      |        |      |     |        |     |          |
|          |   |            |                          |      |        |      |     |        |     |          |
|          |   |            |                          |      |        |      |     |        |     |          |
|          |   |            |                          |      |        |      |     |        |     |          |
|          |   |            |                          |      |        |      |     |        |     |          |
|          |   |            |                          |      |        |      |     |        |     |          |
|          |   |            |                          |      |        |      |     |        |     |          |
|          |   |            |                          |      |        |      |     |        |     |          |
|          |   |            |                          |      |        |      |     |        |     |          |
|          |   |            |                          |      |        |      |     |        |     |          |
|          |   |            |                          |      |        |      |     |        |     |          |
|          |   |            |                          |      |        |      |     |        |     |          |
|          |   |            |                          |      |        |      |     |        |     |          |
|          |   |            |                          |      |        |      |     |        |     |          |
|          |   |            |                          |      |        |      |     |        |     |          |
|          |   |            |                          |      |        |      |     |        |     |          |
|          |   |            |                          |      |        |      |     |        |     |          |
|          |   |            |                          |      |        |      |     |        |     |          |
|          |   |            |                          |      |        |      |     |        |     |          |
|          |   |            |                          |      |        |      |     |        |     |          |
|          |   |            |                          |      |        |      |     |        |     |          |
|          |   |            |                          |      |        |      |     |        |     |          |
|          |   |            |                          |      |        |      |     |        |     |          |
|          |   |            |                          |      |        |      |     |        |     |          |
|          |   |            |                          |      |        |      |     |        |     |          |
|          |   |            |                          |      |        |      |     |        |     |          |
|          |   |            |                          |      |        |      |     |        |     |          |
|          |   |            |                          |      |        |      |     |        |     |          |
|          |   |            |                          |      |        |      |     |        |     |          |
|          |   |            |                          |      |        |      |     |        |     |          |
|          |   |            |                          |      |        |      |     |        |     |          |
|          |   |            |                          |      |        |      |     |        |     |          |
|          |   |            |                          |      |        |      |     |        |     |          |
|          |   |            |                          |      |        |      |     |        |     |          |
|          |   |            |                          |      |        |      |     |        |     |          |
|          |   |            |                          |      |        |      |     |        |     |          |
|          |   |            |                          |      |        |      |     |        |     |          |
|          |   |            |                          |      |        |      |     |        |     |          |
|          |   |            |                          |      |        |      |     |        |     |          |
|          |   |            |                          |      |        |      |     |        |     |          |
|          |   |            |                          |      |        |      |     |        |     |          |
|          |   |            |                          |      |        |      |     |        |     |          |
|          |   |            |                          |      |        |      |     |        |     |          |
|          |   |            |                          |      |        |      |     |        |     |          |

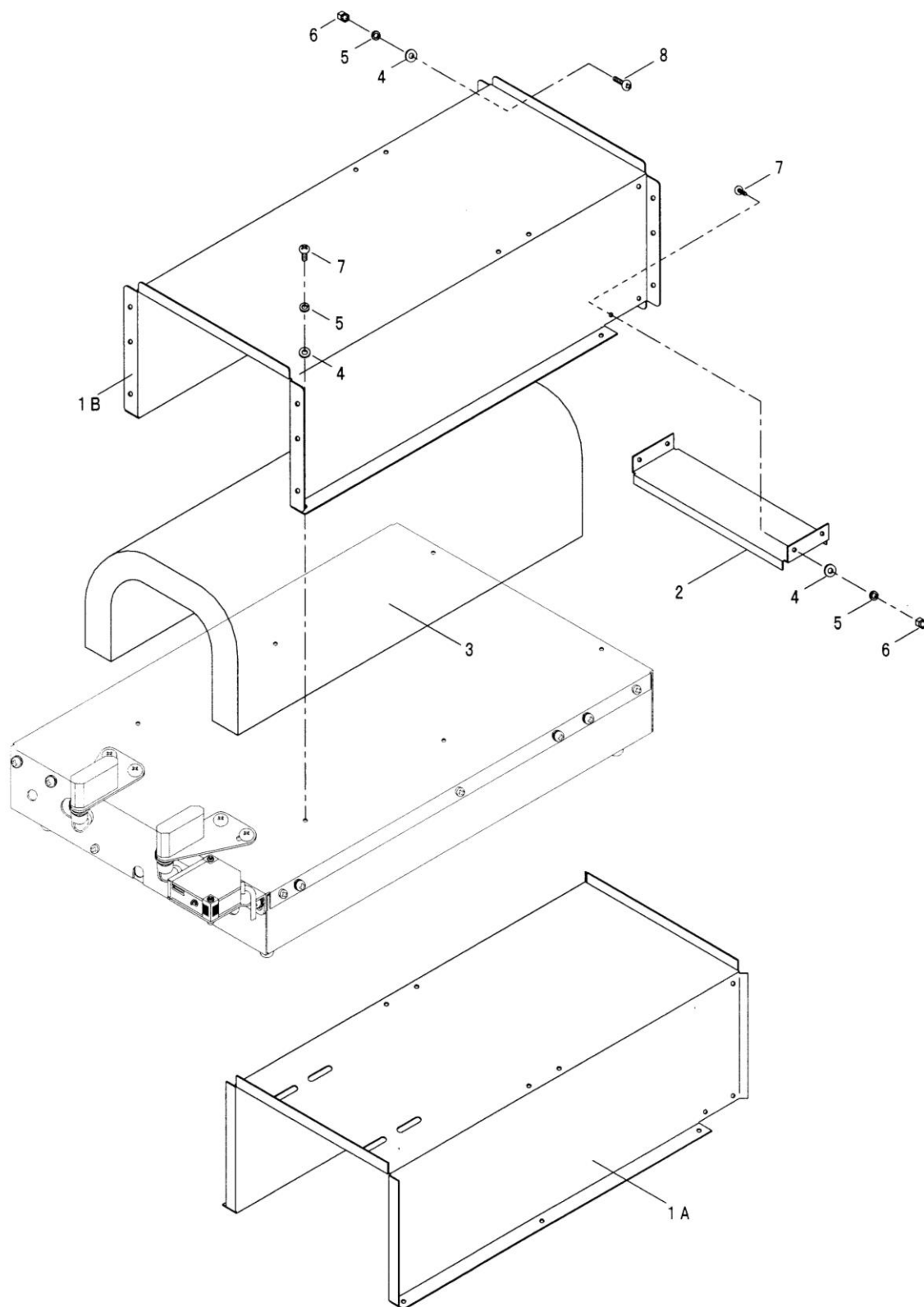
② ボディー下部



(株)タイガーカワシマ

注意1 … 該当製造No. 00001～0780355、0361～0378、0385～0391、0426  
注意2 … 該当製造No. 07880356～0360、0379～0384、0392～（07880426を除く）

③ ダクト部

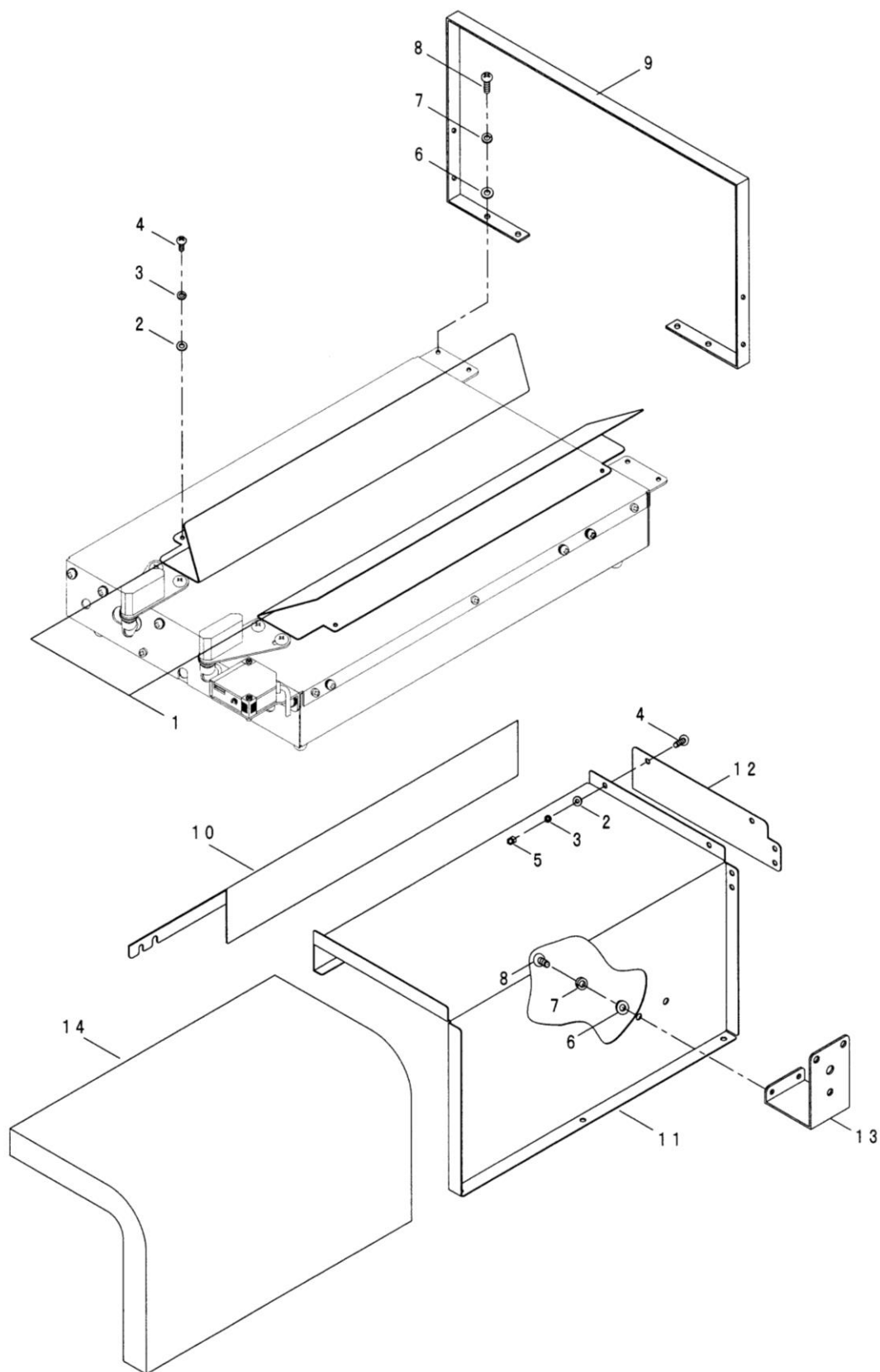


(株)タイガーカワシマ

注意1 … 該当製造No. 00001～0780391、0426  
注意2 … 該当製造No. 07880392～（07880426 を除く）



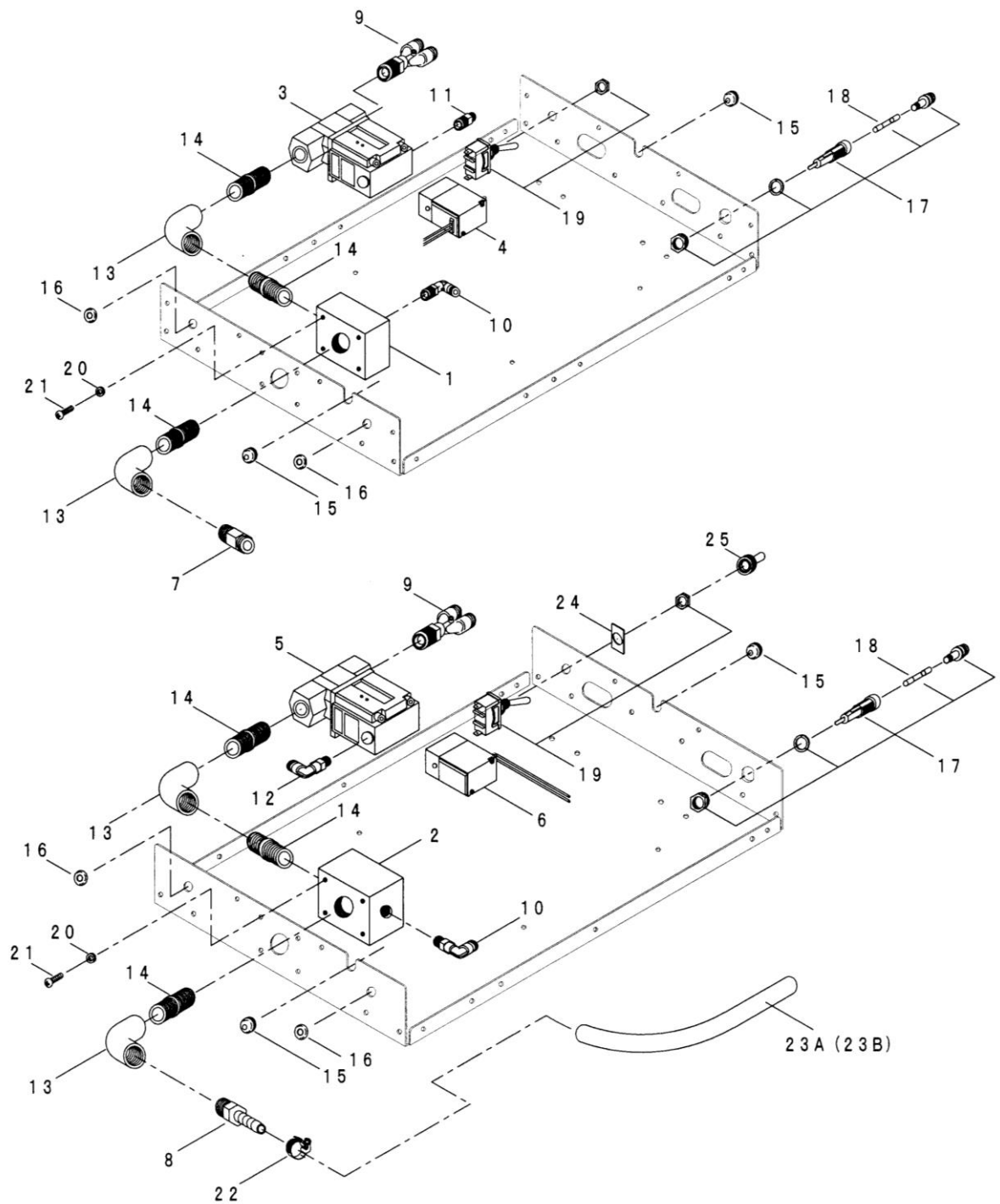
## ④ ダクト、収納袋枠部



(株)タイガーカワシマ

## セット部品

⑤ 電磁バルブ部



# 1-⑤ 電磁バルブ部

(株)タイガーカワシマ

| 見出<br>番号 | 部 品<br>番 号 | 部 品 名                    |      | セット    | BM-8 | BM-8D／8DK |     | 備 考           |
|----------|------------|--------------------------|------|--------|------|-----------|-----|---------------|
|          |            |                          |      |        |      | 前期        | 後期  |               |
| 1        | PBM-029    | 配管ベース                    | 在庫なし | ①<br>② | (1)  | 1         |     | アルミ製          |
| 2        | PBM-W40    | 配管ベース(BM-8(D)-40A)       |      |        | 1    |           | 1   | 樹脂製           |
| 3        | —          | 電磁バルブ本体                  | —    |        | 1    | 1         | 1   | CKD 製 セット販売のみ |
| 4        | PKM-057    | マグネットスイッチ(CVS2-2C-COIL)  |      |        | 1    | 1         | 1   | CKD 製 ※在庫限り   |
| 5        | —          | 電磁バルブ本体                  | —    |        | 1    | 1         | 1   | SMC 製 セット販売のみ |
| 6        | PBM-049    | マグネットスイッチ(SF4-1G-23)     |      |        | 1    | 1         | 1   | SMC 製         |
| 7        | PBM-031    | ワンタッチ管継ぎ手(PC12-04)       |      |        | 1    | 1         |     | BM-8 前期型のみ    |
| 8        | PBM-A32    | タケノコ(1/2×13.5)           |      |        | 1    |           | 1   | BM-8 後期型～     |
| 9        | PBM-032    | ワンタッチ管継ぎ手(PX10-04)       |      |        | 1    | 1         | 1   |               |
| 10       | PBM-033    | ワンタッチL字管継ぎ手(PL6-02)      |      |        | 1    | 1         | 1   |               |
| 11       | PBM-034    | ワンタッチ管継ぎ手(PC6-02)        |      |        | 1    | 1         |     |               |
| 12       | PSB-038    | ワンタッチL字管継ぎ手(PL6-01)      |      |        | 1    |           | 1   |               |
| 13       | PBM-035    | エルボ(1/2L)                |      |        | 2    | 2         | 2   |               |
| 14       | PBM-036    | ニップル(1/2NP)              |      |        | 3    | 3         | 3   |               |
| 15       | PBM-037    | グロメット(B-6-1)             |      |        | 2    | 1         | 2   |               |
| 16       | PBM-038    | 膜付きグロメット(MG-15)          |      |        | 2    | 1         | 2   | BM-8 前期型は1ヶ   |
| 17       | PBM-039    | ヒューズホルダー(F-4000)         |      |        | 1    | 1         | 1   | 配線、ヒューズ付      |
| 18       | PBM-040    | 管ヒューズ(φ6.3×30 AC250V 2A) |      |        | 1    | 1         | 1   |               |
| 19       | PBM-041    | トグルスイッチ(WD1031)          |      |        | 1    | 1         | 1   | 配線付           |
| 20       | NWR-035    | スプリングワッシャー(SUS M5)       |      |        | 4    | 4         | 4   |               |
| 21       | NNG-041    | ナベネジ(SUS M5×12)          |      |        | 4    | 4         | 4   |               |
| 22       | FBM-060    | SUSホースバンド(FS-22)         |      |        | 1    |           | 1   | BM-8 後期型～     |
| 23       | A PBM-A46  | インテークホースA13(290mm)       |      | 注意 1   | 1    | 1         | 1   |               |
|          | B PBM-A46B | インテークホースA13(350mm)       |      | 注意 2   |      |           | (1) |               |
| 24       | DSG-006    | ON-OFF表示板(WD1901)        |      | 注意 3   | 1    |           | 1   |               |
| 25       | HNB-022    | EPゴムキャップ(WD1911)         |      | 注意 3   | 1    |           | 1   |               |
| セット部品    |            |                          |      |        |      |           |     |               |
| ①        | PSB-123A   | 電磁バルブ(NSB1A-15A-02C)     | 在庫なし | 注意 4   | (1)  | (1)       |     | CKD製          |
| ②        | PSB-123B   | 電磁バルブ(VNA211-15A-1G)     |      |        | 1    |           | 1   | SMC製          |
| 12       | PSB-038    | ワンタッチL字管継ぎ手(PL6-01)      |      |        | 1    |           | 1   |               |

注意1 … 該当製造No.07880392～(0426を除く)

注意2 … 該当製造No.07880351～0355、0361～0378、0385～0391、0426

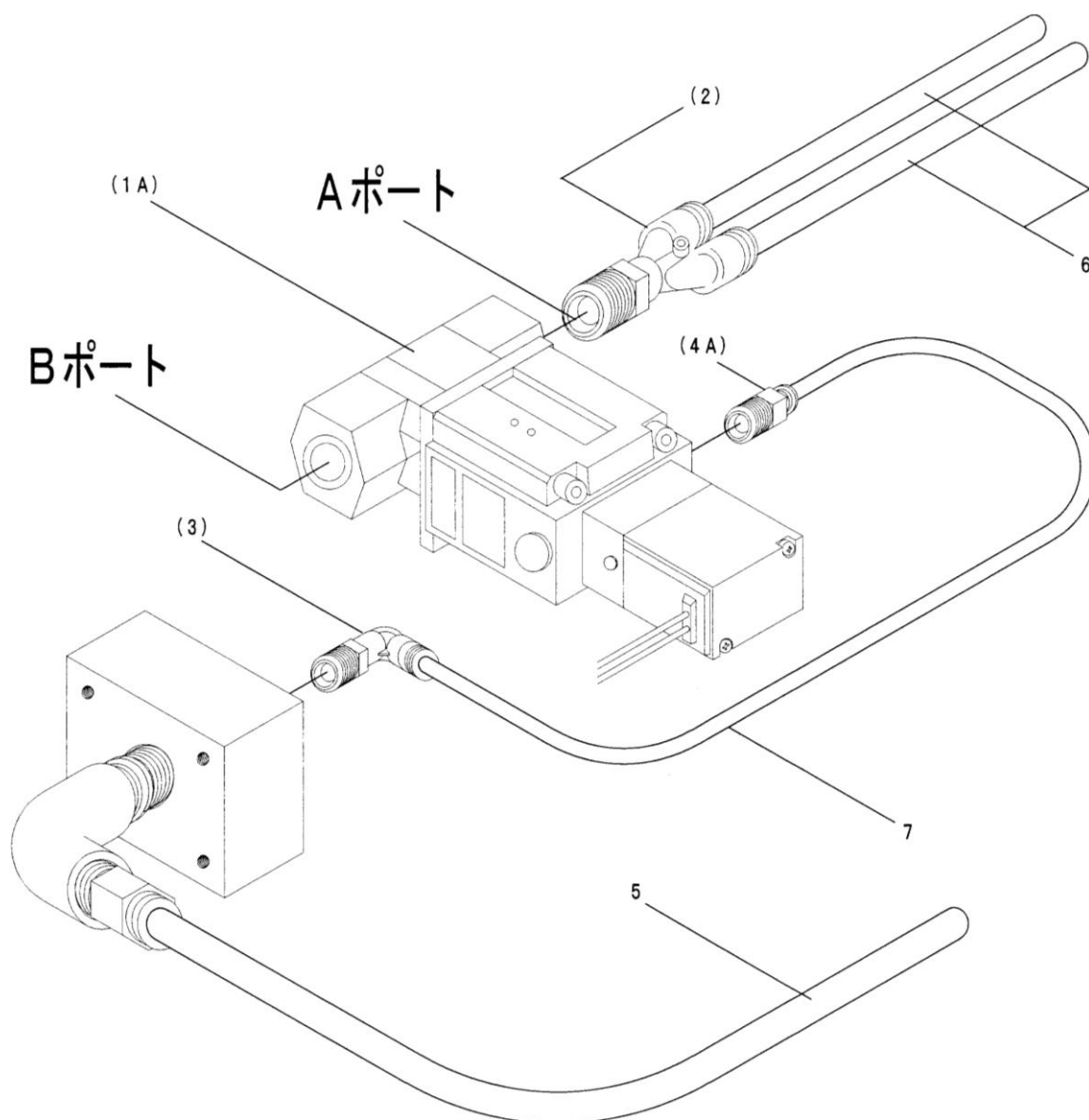
注意3 … BM-8 製造No. 15620050～、BM-8D 製造No. 15720067～、BM-8DK 製造No. 15820024～取付け

注意4 … CKD製 該当製造No. 00001～07880350 (SMC製の場合もあります)

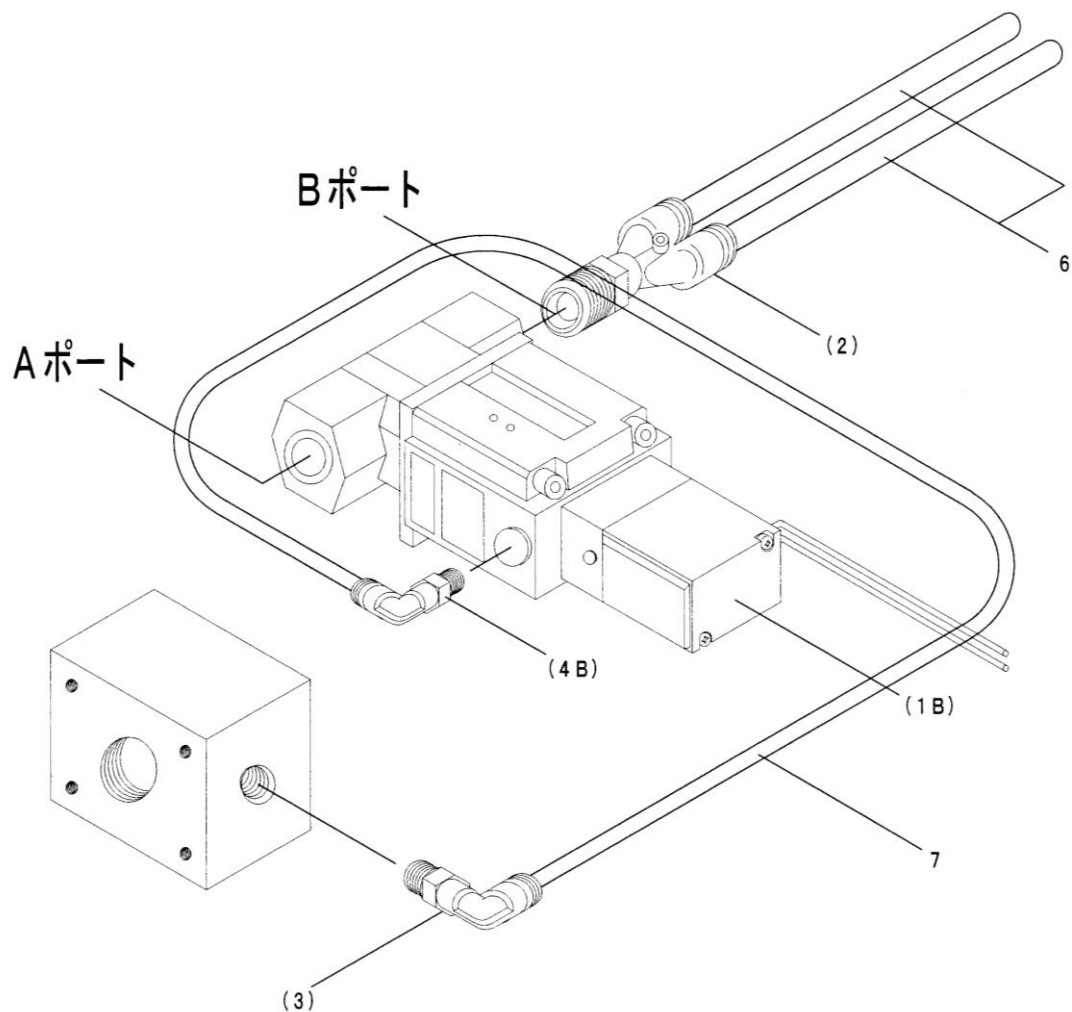
CKD製「電磁バルブ(NSB1A-15A-02C)」は、供給終了のため、代替品のSMC製「電磁バルブ(VNA211-15A-1G) PSB-123B」に「ワンタッチL字管継ぎ手(PL6-01) PSB-038」をつけることで対応できます。

| 見出<br>番号     | 部 品<br>番 号 | 部 品 名                | 役割及び調整      | 破損した場合  |
|--------------|------------|----------------------|-------------|---|
| 3(5)<br>4(6) |            | 電磁バルブ本体<br>マグネットスイッチ | エアーの ON/OFF | エアーが出ない。<br>テストボタンを押すとエアーが出る場合は、マグネットスイッチの不良。 |
| 19           | PBM-041    | トグルスイッチ(WD1031)      | 電源の ON/OFF  | 電源が入らない。                                      |

⑥ 配管部 CKD型



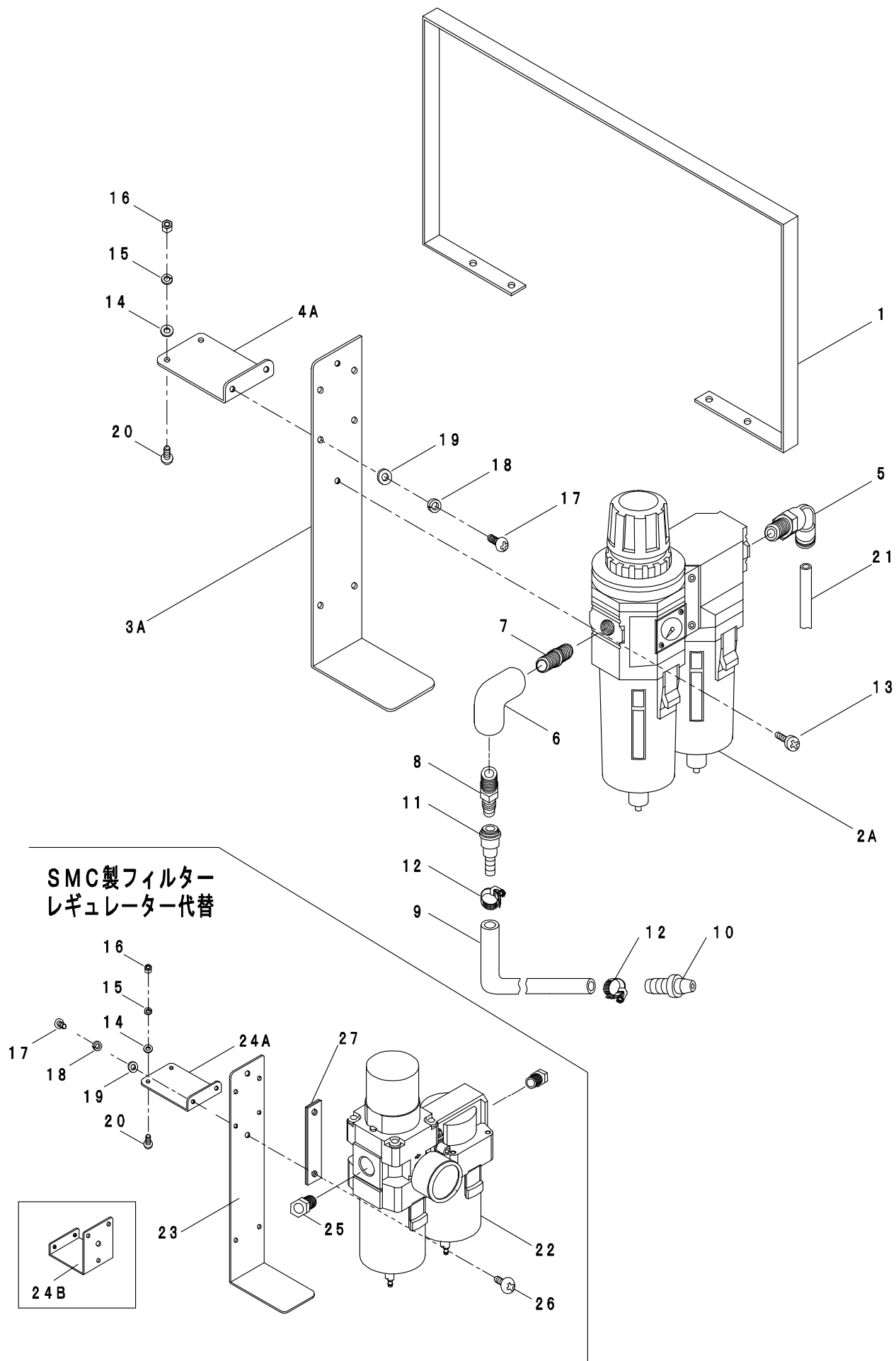
## ⑥ 配管部 SMC型



| 見出<br>番号 | 部 品<br>番 号 | 部 品 名                |                      | セット  | BM-8/8D/8DK |       | 備 考    |
|----------|------------|----------------------|----------------------|------|-------------|-------|--------|
|          |            |                      |                      |      | CKD 型       | SMC 型 |        |
| (1)      | A          | PSB-123A             | 電磁バルブ(NSB1A-15A-02C) | 注意 1 | (1)         |       | CKD製   |
|          | B          | PSB-123B             | 電磁バルブ(VNA211-15A-1G) |      | 1           | 1     | SMC製   |
| (2)      | PBM-032    | ワンタッチ管継ぎ手(PX10-04)   |                      |      | 1           | 1     |        |
| (3)      | PBM-033    | ワンタッチL字管継ぎ手(PL6-02)  |                      |      | 1           | 1     |        |
| (4)      | A          | PBM-034              | ワンタッチ管継ぎ手(PC6-02)    |      | 1           |       |        |
|          | B          | PSB-038              | ワンタッチL字管継ぎ手(PL6-01)  |      | 1           | 1     |        |
| 5        | PBM-045    | ウレタンチューブ(φ12×8 U5)   |                      |      | 1           |       | 1m単位価格 |
| 6        | PBM-046    | ウレタンチューブ(φ10×6.5 U5) |                      |      | 1           | 1     | 1m単位価格 |
| 7        | PBM-047    | ウレタンチューブ(φ6×4 U5)    |                      |      | 1           | 1     | 1m単位価格 |
|          |            |                      |                      |      |             |       |        |
|          |            |                      |                      |      |             |       |        |
|          |            |                      |                      |      |             |       |        |

注意1 … CKD製「電磁バルブ(NSB1A-15A-02C)」は、供給終了のため、代替品のSMC製「電磁バルブ(VNA211-15A-1G)」PSB-123B」に「ワンタッチL字管継ぎ手(PL6-01)PSB-038」をつけることで対応できます。

⑦ レギュレーター部 CKD型



## 1-⑦ レギュレーター部 CKD型

(株)タイガーカワシマ

| 見出<br>番号 | 部 品<br>番 号 | 部 品 名                              |                    | セット   | BM- |    |     | 備 考        |
|----------|------------|------------------------------------|--------------------|---|-----|----|-----|------------|
|          |            |                                    |                    |   | 8   | 8D | 8DK |            |
| 1        | PBM-A29    | 収納袋枠(BM-8A-503)                    |                    | <div>注意 1,2</div> <div>注意 2</div> <div>注意 2</div> <div>注意 3</div> <div>①</div> <div>②</div> <div>③</div> <div>④</div> | 1   | 1  | 1   |            |
| 2        | FBM-048    | フィルターレギュレーター(C3040-10-Y)           | 供給終了               |   | 1   | 1  | 1   | CKD製 ※在庫限り |
| 3        | FBM-050    | レギュレーターステア                         | 在庫なし               |   | 1   | 1  | 1   | CKD用       |
| 4        | FBM-051    | レギュレーターステアB                        | 在庫なし               |   |     | 1  |     | CKD用       |
| 5        | FBM-052    | ワンタッチL字管継ぎ手(PL12-03)               |                    |   | 1   | 1  | 1   |            |
| 6        | FBM-053    | エルボ(3/8L)                          |                    |   | 1   | 1  | 1   |            |
| 7        | FBM-054    | ニップル(3/8NP)                        |                    |   | 1   | 1  | 1   |            |
| 8        | FBM-055    | ワンタッチカプラー(30PM)                    |                    |   | 1   | 1  | 1   |            |
| 9        | FBM-057    | ホースA13(TOYO)                       |                    |   | 5   | 5  | 5   | 1m単位価格     |
| 10       | FBM-058    | ワンタッチカプラー(40PH)                    |                    |   | 1   | 1  | 1   |            |
| 11       | FBM-059    | ワンタッチカプラー(200-40SH)                |                    |   | 1   | 1  | 1   |            |
| 12       | FBM-060    | SUSホースバンド(FS-22)                   |                    |   | 4   | 3  | 3   |            |
| 13       | NNG-100    | バインドネジ(SUS M6×15)                  |                    |   | 2   | 2  | 2   |            |
| 14       | NWR-020    | 平ワッシャー(SUS M5・φ12・t0.8)            |                    |   |     | 2  | 2   |            |
| 15       | NWR-035    | スプリングワッシャー(SUS M5)                 |                    |   |     | 2  | 2   |            |
| 16       | NNT-011    | 六角ナット(SUS M5)                      |                    |   | 2   | 4  | 4   |            |
| 17       | NNG-035    | ナベネジ(SUS M6×10)                    |                    |   | 2   | 2  | 2   |            |
| 18       | NWR-033    | スプリングワッシャー(SUS M6)                 |                    |   | 2   | 2  | 2   |            |
| 19       | NWR-018    | 平ワッシャー(SUS M6・φ13・t1.0)            |                    |   | 2   | 2  | 2   |            |
| 20       | NNG-041    | ナベネジ(SUS M5×12)                    |                    |   |     | 2  | 2   |            |
| 21       | PBM-045    | ウレタンチューブ(φ12×8 U5)                 |                    |   | 1   | 1  | 1   | 1m単位価格     |
| 22       | FBM-048S   | フィルターレギュレーター(AC40-AGL01)           | 供給終了               |   | 1   | 1  | 1   |            |
| 23       | FBM-050S   | レギュレーターステアA(SMC 用)                 |                    |   | 1   | 1  | 1   |            |
| 24       | A          | FBM-051S                           | レギュレーターステアB(SMC 用) |   | 1   | 1  |     |            |
|          | B          | FBM-A78B                           | レギュレーターステアC        |   |     |    | 1   |            |
| 25       | BTC-028    | ブッシュ(1/2-3/8BU)                    |                    |   | 2   | 2  | 2   |            |
| 26       | NNG-084    | トラスネジ(SUS M8×15)                   |                    |   | 2   | 2  | 2   |            |
| 27       | FBM-098    | レギュレーターステアスペーサー                    |                    | 2   |     |    |     |            |
|          |            |                                    |                    |   |     |    |     |            |
|          |            |                                    |                    |   |     |    |     |            |
|          |            |                                    |                    |   |     |    |     |            |
| セット部品    |            |                                    |                    |   |     |    |     |            |
| ①        | FBM-056    | ホースセット5m(TOYO・A13)                 |                    |   | 1   | 1  | 1   | ワンタッチカプラー付 |
| ②        | FBM-301    | フィルターレギュレーター代替セット<br>(SMC・BM-8 用)  |                    |   | 1   |    |     |            |
| ③        | FBM-302    | フィルターレギュレーター代替セット<br>(SMC・BM-8D 用) |                    |   |     | 1  |     |            |
| ④        | FBM-303    | フィルターレギュレーター代替セット<br>(SMC・BM-8D 用) |                    |   |     |    | 1   |            |
|          |            |                                    |                    |   |     |    |     |            |
|          |            |                                    |                    |   |     |    |     |            |

注意1 … CKD製 該当製造No. 00001～07880350 (SMC製の場合もあります。)

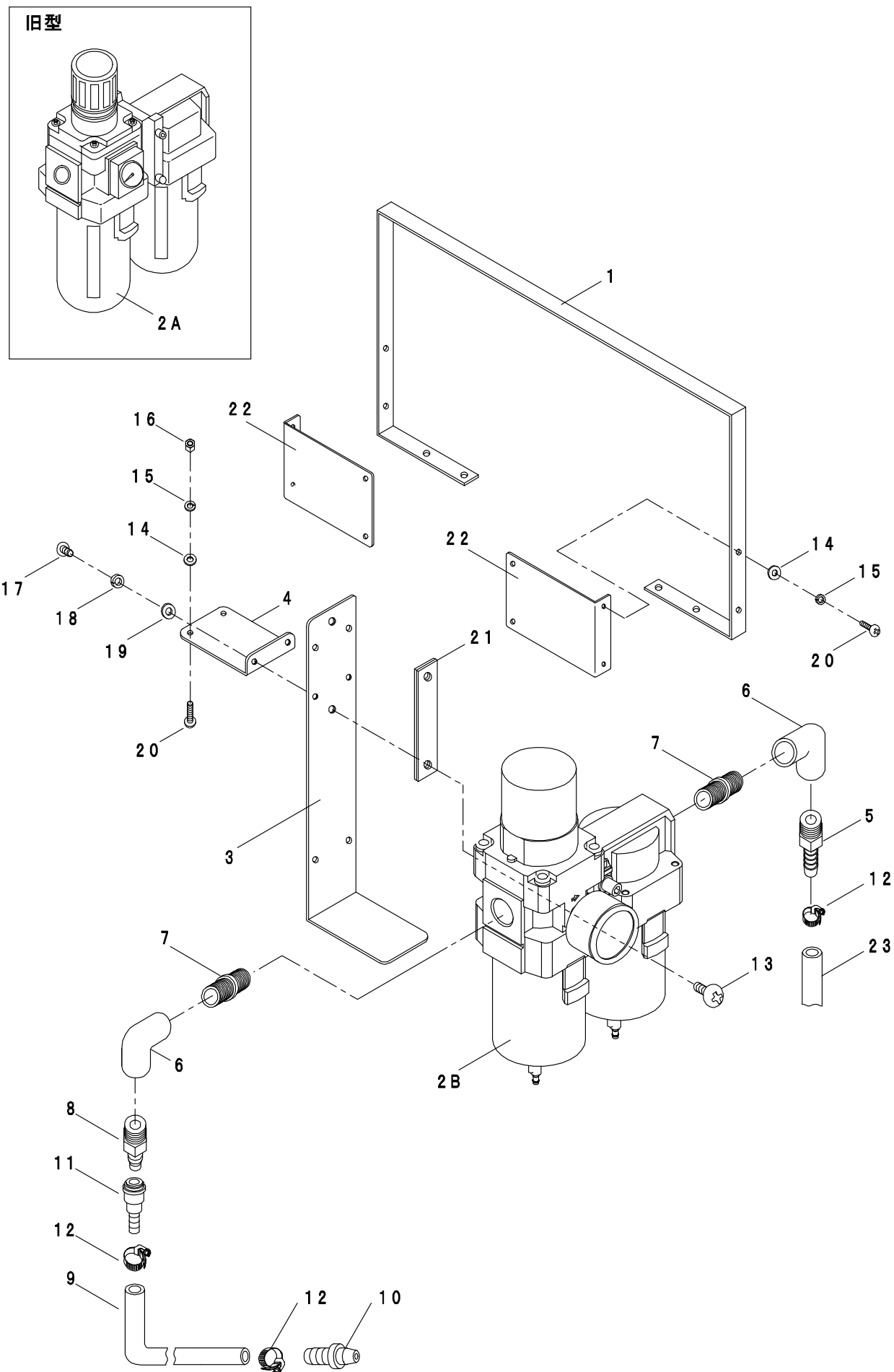
注意2 … 在庫なくなり次第、SMC 製フィルターレギュレーター代替セットに交換となります。

注意3 … オプションでのホースの販売は、5m単位にて承ります。

20m以上のご使用は、性能が落ちますので、内径φ19mm 以上のものにして下さい。



⑦ レギュレーター部 SMC型



# 1-⑦ レギュレーター部 SMC型

(株)タイガーカワシマ

| 見出<br>番号 |   | 部 品<br>番 号 | 部 品 名                    |      | セット | BM-  |     |     |     |     | 備 考 |        |
|----------|---|------------|--------------------------|------|-----|------|-----|-----|-----|-----|-----|--------|
|          |   |            |                          |      |     | 8    | 8D  |     | 8DK |     |     |        |
|          |   |            |                          |      |     |      | 前期  | 後期  | 前期  | 後期  |     |        |
| 1        |   | PBM-A29    | 収納袋枠(BM-8A-503)          |      | ①   | 1    | 1   | 1   | 1   | 1   |     |        |
| 2        | A | FBM-048S   | フィルターレギュレーター(AC40-AGL01) | 供給終了 |     | 注意 1 | (1) | (1) | (1) | (1) | (1) | SMC製   |
|          | B | FBM-048B   | フィルターレギュレーター             |      |     | 注意 2 | 1   |     | 1   |     | 1   |        |
| 3        |   | FBM-050S   | レギュレーターステーA(SMC 用)       |      |     |      | 1   | 1   | 1   | 1   | 1   | SMC用   |
| 4        |   | FBM-051S   | レギュレーターステーB(SMC 用)       |      |     |      |     | 1   | 1   |     |     | SMC用   |
| 5        |   | PBM-A32    | タケノコ(1/2×13.5)           |      |     |      | 1   | 1   | 1   | 1   | 1   |        |
| 6        |   | PBM-035    | エルボ(1/2L)                |      |     |      | 2   | 2   | 2   | 2   | 2   |        |
| 7        |   | PBM-036    | ニップル(1/2NP)              |      |     |      | 2   | 2   | 2   | 2   | 2   |        |
| 8        |   | PSB-135    | ワンタッチカプラー(40PM)          |      |     | 注意 3 | 1   | 1   | 1   | 1   | 1   |        |
| 9        |   | FBM-057    | ホースA13(TOYO)             |      |     |      | 5   | 5   | 5   | 5   | 5   | 1m単位価格 |
| 10       |   | FBM-058    | ワンタッチカプラー(40PH)          |      |     |      | 1   | 1   | 1   | 1   | 1   |        |
| 11       |   | FBM-059    | ワンタッチカプラー(200-40SH)      |      |     |      | 1   | 1   | 1   | 1   | 1   |        |
| 12       |   | FBM-060    | SUSホースバンド(FS-22)         |      |     |      | 3   | 3   | 3   | 3   | 3   |        |
| 13       |   | NNG-084    | トラスネジ(SUS M8×15)         |      |     |      | 2   | 2   | 2   | 2   | 2   |        |
| 14       |   | NWR-020    | 平ワッシャー(SUS M5・φ12・t0.8)  |      |     |      |     | 2   | 2   | 2   | 2   |        |
| 15       |   | NWR-035    | スプリングワッシャー(SUS M5)       |      |     |      |     | 2   | 2   | 2   | 2   |        |
| 16       |   | NNT-011    | 六角ナット(SUS M5)            |      |     |      |     | 4   | 4   | 4   | 4   |        |
| 17       |   | NNG-035    | ナベネジ(SUS M6×10)          |      |     |      | 2   | 2   | 2   | 2   | 2   |        |
| 18       |   | NWR-033    | スプリングワッシャー(SUS M6)       |      |     |      | 2   | 2   | 2   | 2   | 2   |        |
| 19       |   | NWR-018    | 平ワッシャー(SUS M6・φ13・t1.0)  |      |     | 2    | 2   | 2   | 2   | 2   |     |        |
| 20       |   | NNG-041    | ナベネジ(SUS M5×12)          |      |     |      | 2   | 2   | 2   | 2   |     |        |
| 21       |   | FBM-098    | レギュレーターステースペーサー          |      |     | 2    |     |     |     |     |     |        |
| 22       |   | FBM-A71    | 袋枠ステー                    |      |     |      |     | 2   |     | 2   |     |        |
| 23       |   | FBM-A72    | ホースA13(TOYO・L=1500)      |      | 1   |      |     |     |     |     |     |        |
|          |   |            |                          |      |     |      |     |     |     |     |     |        |
|          |   |            |                          |      |     |      |     |     |     |     |     |        |
|          |   |            |                          |      |     |      |     |     |     |     |     |        |
|          |   |            |                          |      |     |      |     |     |     |     |     |        |
|          |   |            |                          |      |     |      |     |     |     |     |     |        |
|          |   |            |                          |      |     |      |     |     |     |     |     |        |
|          |   |            |                          |      |     |      |     |     |     |     |     |        |
|          |   |            |                          |      |     |      |     |     |     |     |     |        |
|          |   |            |                          |      |     |      |     |     |     |     |     |        |
|          |   |            |                          |      |     |      |     |     |     |     |     |        |
|          |   |            |                          |      |     |      |     |     |     |     |     |        |
|          |   |            |                          |      |     |      |     |     |     |     |     |        |
|          |   |            |                          |      |     |      |     |     |     |     |     |        |
|          |   |            |                          |      |     |      |     |     |     |     |     |        |
|          |   |            |                          |      |     |      |     |     |     |     |     |        |
|          |   |            |                          |      |     |      |     |     |     |     |     |        |
|          |   |            |                          |      |     |      |     |     |     |     |     |        |
|          |   |            |                          |      |     |      |     |     |     |     |     |        |
|          |   |            |                          |      |     |      |     |     |     |     |     |        |
|          |   |            |                          |      |     |      |     |     |     |     |     |        |
|          |   |            |                          |      |     |      |     |     |     |     |     |        |
|          |   |            |                          |      |     |      |     |     |     |     |     |        |
|          |   |            |                          |      |     |      |     |     |     |     |     |        |
|          |   |            |                          |      |     |      |     |     |     |     |     |        |
|          |   |            |                          |      |     |      |     |     |     |     |     |        |
|          |   |            |                          |      |     |      |     |     |     |     |     |        |
|          |   |            |                          |      |     |      |     |     |     |     |     |        |
|          |   |            |                          |      |     |      |     |     |     |     |     |        |
|          |   |            |                          |      |     |      |     |     |     |     |     |        |
|          |   |            |                          |      |     |      |     |     |     |     |     |        |
|          |   |            |                          |      |     |      |     |     |     |     |     |        |
|          |   |            |                          |      |     |      |     |     |     |     |     |        |
|          |   |            |                          |      |     |      |     |     |     |     |     |        |
|          |   |            |                          |      |     |      |     |     |     |     |     |        |
|          |   |            |                          |      |     |      |     |     |     |     |     |        |
|          |   |            |                          |      |     |      |     |     |     |     |     |        |
|          |   |            |                          |      |     |      |     |     |     |     |     |        |
|          |   |            |                          |      |     |      |     |     |     |     |     |        |
|          |   |            |                          |      |     |      |     |     |     |     |     |        |
|          |   |            |                          |      |     |      |     |     |     |     |     |        |
|          |   |            |                          |      |     |      |     |     |     |     |     |        |
|          |   |            |                          |      |     |      |     |     |     |     |     |        |
|          |   |            |                          |      |     |      |     |     |     |     |     |        |
|          |   |            |                          |      |     |      |     |     |     |     |     |        |
|          |   |            |                          |      |     |      |     |     |     |     |     |        |
|          |   |            |                          |      |     |      |     |     |     |     |     |        |
|          |   |            |                          |      |     |      |     |     |     |     |     |        |
|          |   |            |                          |      |     |      |     |     |     |     |     |        |
|          |   |            |                          |      |     |      |     |     |     |     |     |        |
|          |   |            |                          |      |     |      |     |     |     |     |     |        |
|          |   |            |                          |      |     |      |     |     |     |     |     |        |
|          |   |            |                          |      |     |      |     |     |     |     |     |        |
|          |   |            |                          |      |     |      |     |     |     |     |     |        |
|          |   |            |                          |      |     |      |     |     |     |     |     |        |
|          |   |            |                          |      |     |      |     |     |     |     |     |        |
|          |   |            |                          |      |     |      |     |     |     |     |     |        |
|          |   |            |                          |      |     |      |     |     |     |     |     |        |
|          |   |            |                          |      |     |      |     |     |     |     |     |        |
|          |   |            |                          |      |     |      |     |     |     |     |     |        |
|          |   |            |                          |      |     |      |     |     |     |     |     |        |
|          |   |            |                          |      |     |      |     |     |     |     |     |        |
|          |   |            |                          |      |     |      |     |     |     |     |     |        |
|          |   |            |                          |      |     |      |     |     |     |     |     |        |
|          |   |            |                          |      |     |      |     |     |     |     |     |        |
|          |   |            |                          |      |     |      |     |     |     |     |     |        |
|          |   |            |                          |      |     |      |     |     |     |     |     |        |
|          |   |            |                          |      |     |      |     |     |     |     |     |        |
|          |   |            |                          |      |     |      |     |     |     |     |     |        |
|          |   |            |                          |      |     |      |     |     |     |     |     |        |
|          |   |            |                          |      |     |      |     |     |     |     |     |        |
|          |   |            |                          |      |     |      |     |     |     |     |     |        |
|          |   |            |                          |      |     |      |     |     |     |     |     |        |
|          |   |            |                          |      |     |      |     |     |     |     |     |        |
|          |   |            |                          |      |     |      |     |     |     |     |     |        |
|          |   |            |                          |      |     |      |     |     |     |     |     |        |
|          |   |            |                          |      |     |      |     |     |     |     |     |        |
|          |   |            |                          |      |     |      |     |     |     |     |     |        |

注意1 … SMC製 該当製造No. 07880351～

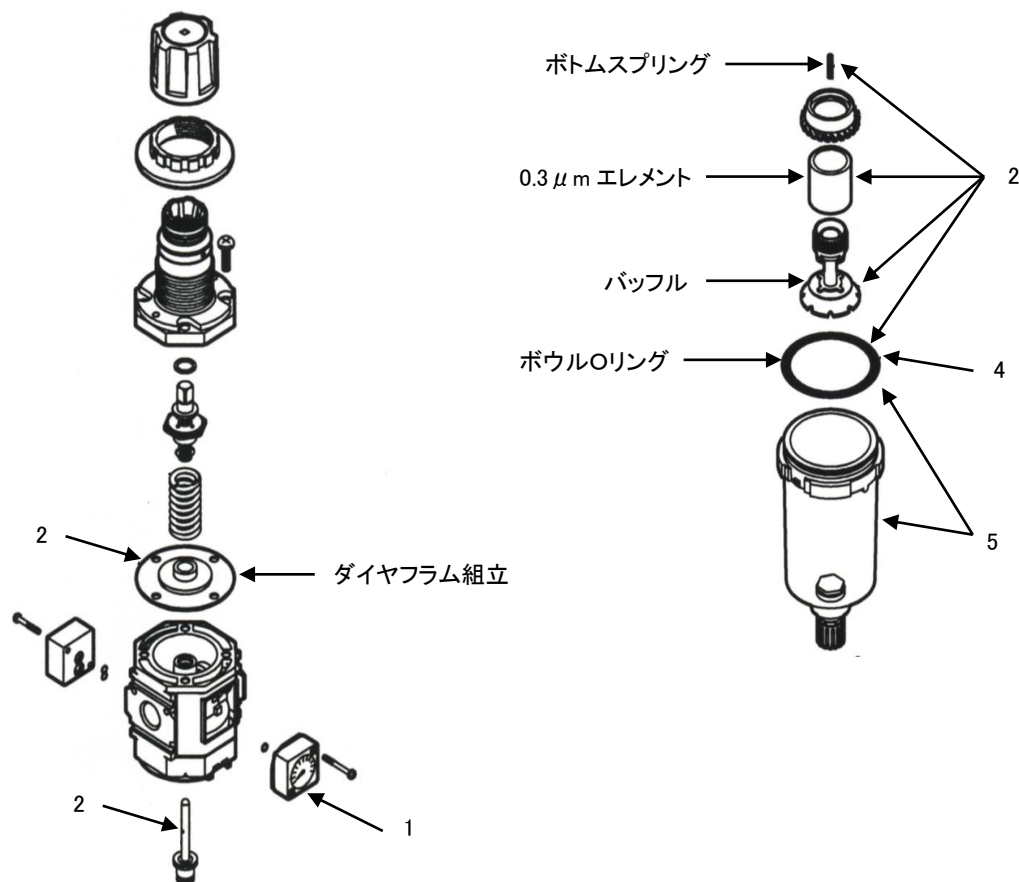
注意2 … 該当製造No.→BM-8:15650263～、BM-8D:15750378～、BM-8DK:15850152～

注意3 … オプションでのホースの販売は、5m単位にて承ります。

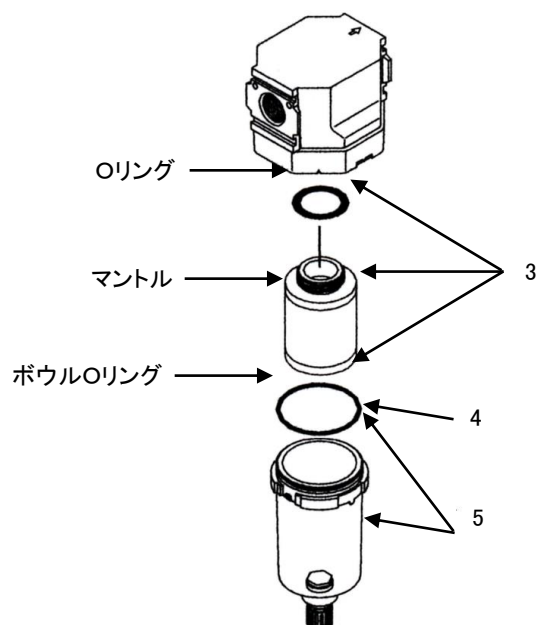
20m以上のご使用は、性能が落ちますので、内径φ19mm 以上のものにして下さい。

⑧ フィルターレギュレーター部品 CKD製

● フィルターレギュレーター(W3000)



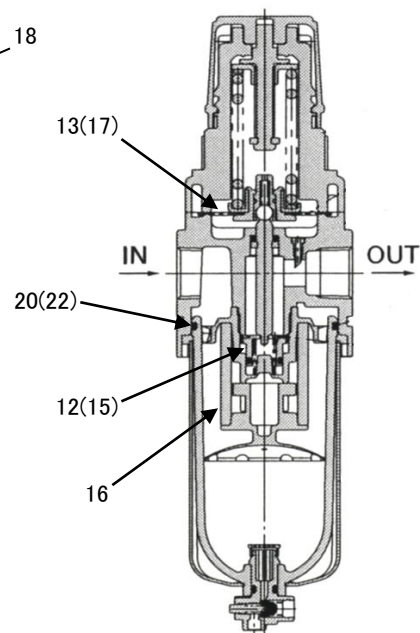
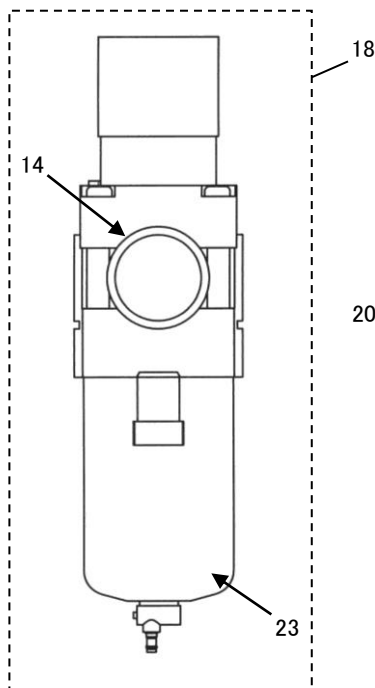
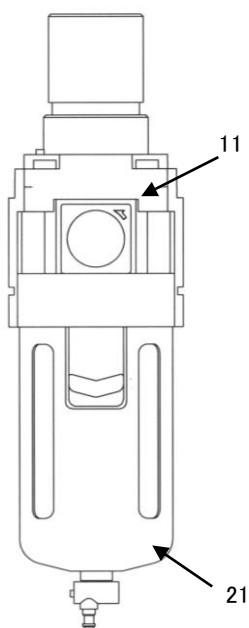
● ミストセパレーター(M3000)



⑧ フィルターレギュレーター部品 SMC製

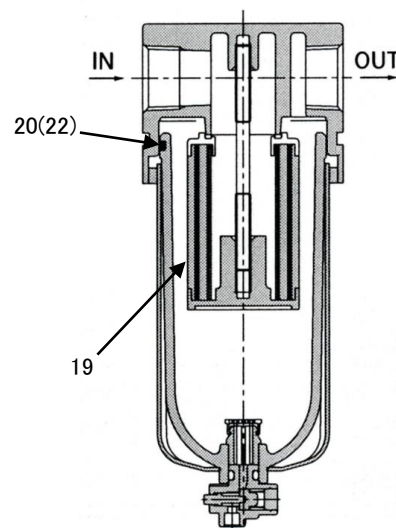
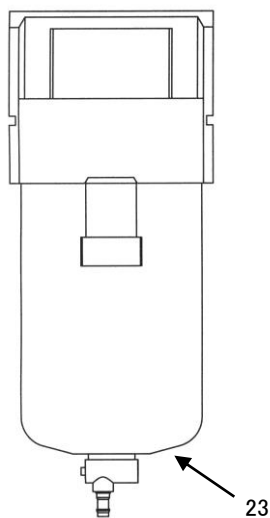
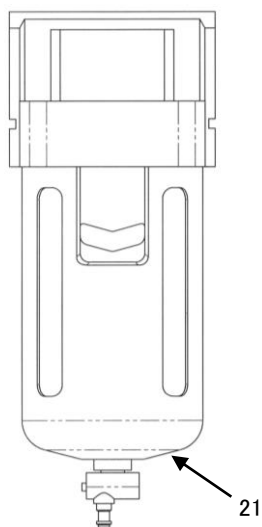
- フィルターレギュレーター (AW40)

(旧型)



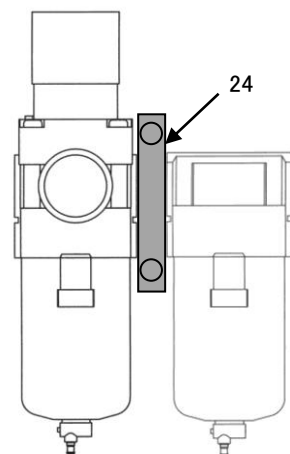
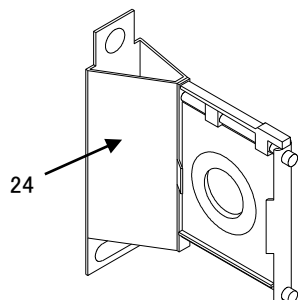
- ミストセパレーター (AFD40)

(旧型)



- ブラケット付スペーサー

取り付け位置



# 1-⑧ フィルターレギュレーター部品

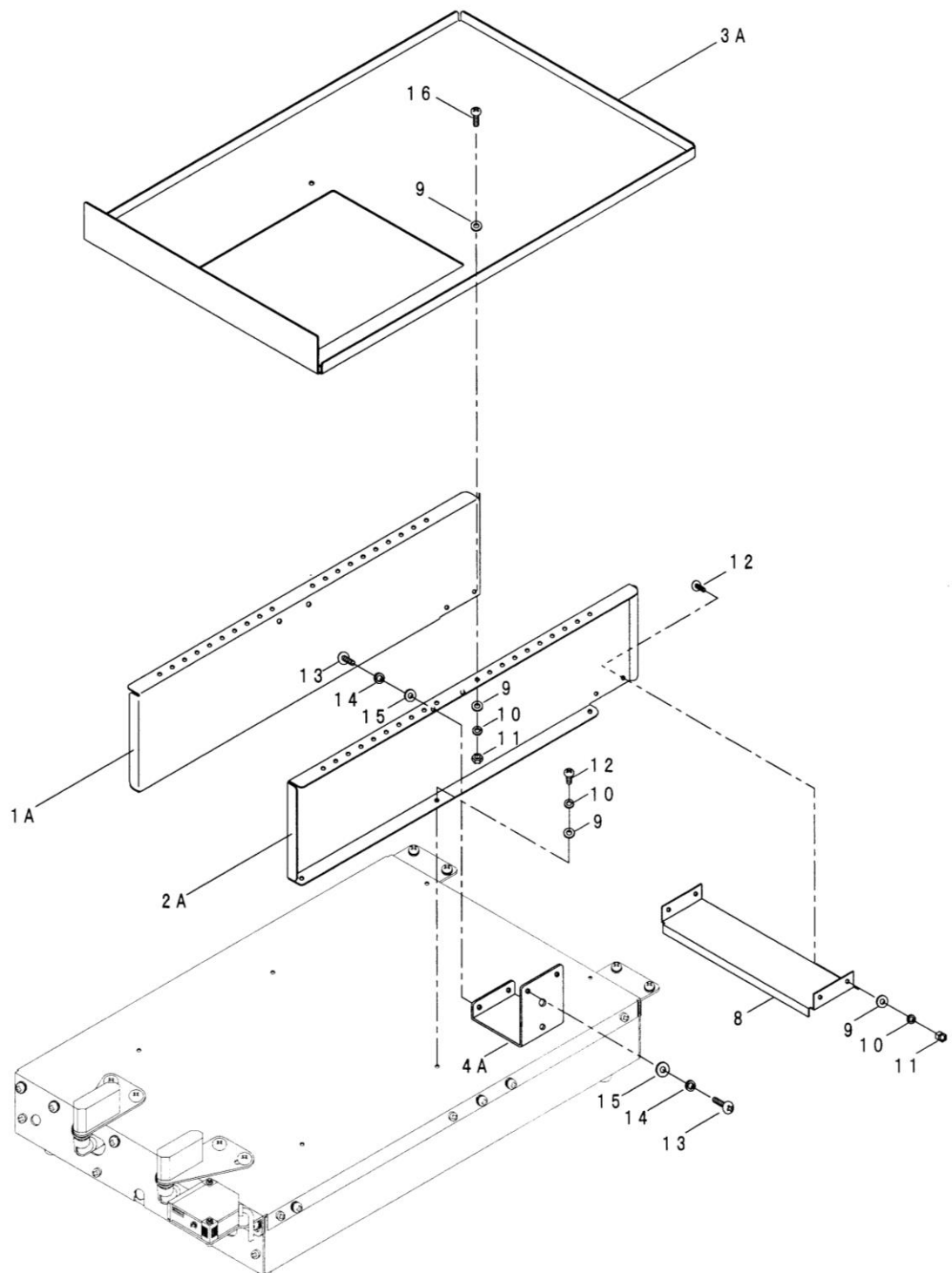
(株)タイガーカワシマ

| 見出<br>番号  | 部 品<br>番 号 | 部 品 名                    |      | セット  | BM-8／8D／8DK |       | 備 考      |
|---|------------|--------------------------|------|--|-------------|-------|----------|
|   |            |                          |      |  | CKD 製       | SMC 製 |          |
| CKD製 フィルターレギュレーター (W3000)                         |            |                          |      | 注意 1<br>注意 1<br><br><br><br><br>注意 1<br><br><br>注意 1<br>注意 1 |             |       |          |
| 1   | PFR-011    | 圧力計(G401-P10)            |      |  | 1           |       | ※在庫限り    |
| 2   | PFR-010    | 消耗部品キット(W3000-KIT-Y)     |      |  | 1           |       | ※在庫限り    |
|   |            |                          |      |  |             |       |          |
|   |            |                          |      |  |             |       |          |
| CKD製 ミストセパレーター (M3000)                            |            |                          |      |  |             |       |          |
| 3   | PFR-037    | 5 μ m エレメント(M3000-KIT)   |      |  | 1           |       | ※在庫限り    |
|   |            |                          |      |  |             |       |          |
|   |            |                          |      |  |             |       |          |
|   |            |                          |      |  |             |       |          |
| CKD製 フィルターレギュレーター (W3000)／ミストセパレーター (M3000) 共通    |            |                          |      |  |             |       |          |
| 4   | PKM-058    | Oリング(F3000-ORING)        | 在庫なし | 1  |             |       |          |
| 5   | PFR-101    | F-3000 ボウルアセンブリ          |      | 1  |             | ※在庫限り |          |
|   |            |                          |      |  |             |       |          |
|   |            |                          |      |  |             |       |          |
| SMC製 フィルターレギュレーター (AW40) (旧型)                     |            |                          |      |  |             |       |          |
| 11  | PFR-013    | 圧力計(GC3-10AS)            |      |  |             | 1     |          |
| 12  | PFR-019    | バルブアセンブリ(AW40P-340AS)    |      |  |             | 1     |          |
| 13  | PFR-021    | ダイヤフラムアセンブリ(AR40P-150AS) |      |  |             | 1     |          |
|   |            |                          |      |  |             |       |          |
| SMC製 フィルターレギュレーター (AW40)                          |            |                          |      |  |             |       |          |
| 14  | PFR-060    | 低圧用丸型圧力計                 |      |  |             |       |          |
| 15  | PFR-061    | バルブアセンブリ(AW42P-060AS)    |      |  |             |       |          |
| 16  | PFR-020    | フィルタエレメント(AF40P-060S)    |      |  |             |       | 前期型と共通   |
| 17  | PFR-062    | ダイヤフラムアセンブリ(AR42P-150AS) |      |  |             |       |          |
| 18  | FBM-099    | フィルターレギュレーター(AW40-04E-W) |      |  |             | 1     | 前期型と互換性有 |
|   |            |                          |      |  |             |       |          |
| SMC製 ミストセパレーター (AFD40)                            |            |                          |      |  |             |       |          |
| 19  | PFR-023    | エレメントアセンブリ(AFD40P-060AS) |      |  |             | 1     | 前期型と共通   |
|   |            |                          |      |  |             |       |          |
|   |            |                          |      |  |             |       |          |
| SMC製 フィルターレギュレーター (AW40)／ミストセパレーター (AFD40) 共通(旧型) |            |                          |      |  |             |       |          |
| 20  | PFR-024    | Oリング(C4SFP-260S)         |      |  |             | 1     |          |
| 21  | PFR-063    | ケースアセンブリ(C4SF-W)         |      |  |             | 1     | Oリング付    |
|   |            |                          |      |  |             |       |          |
| SMC製 フィルターレギュレーター (AW40)／ミストセパレーター (AFD40) 共通     |            |                          |      |  |             |       |          |
| 22  | PFR-064    | Oリング(C42FP-260S)         |      |  |             |       |          |
| 23  | PFR-065    | ケースアセンブリ(C4SF-W-A)       |      |  |             |       | Oリング付    |
| 24  | PFR-104    | ブラケット付スペーサー              |      |  |             | 1     | 前期型と互換性有 |
|   |            |                          |      |  |             |       |          |
|   |            |                          |      |  |             |       |          |

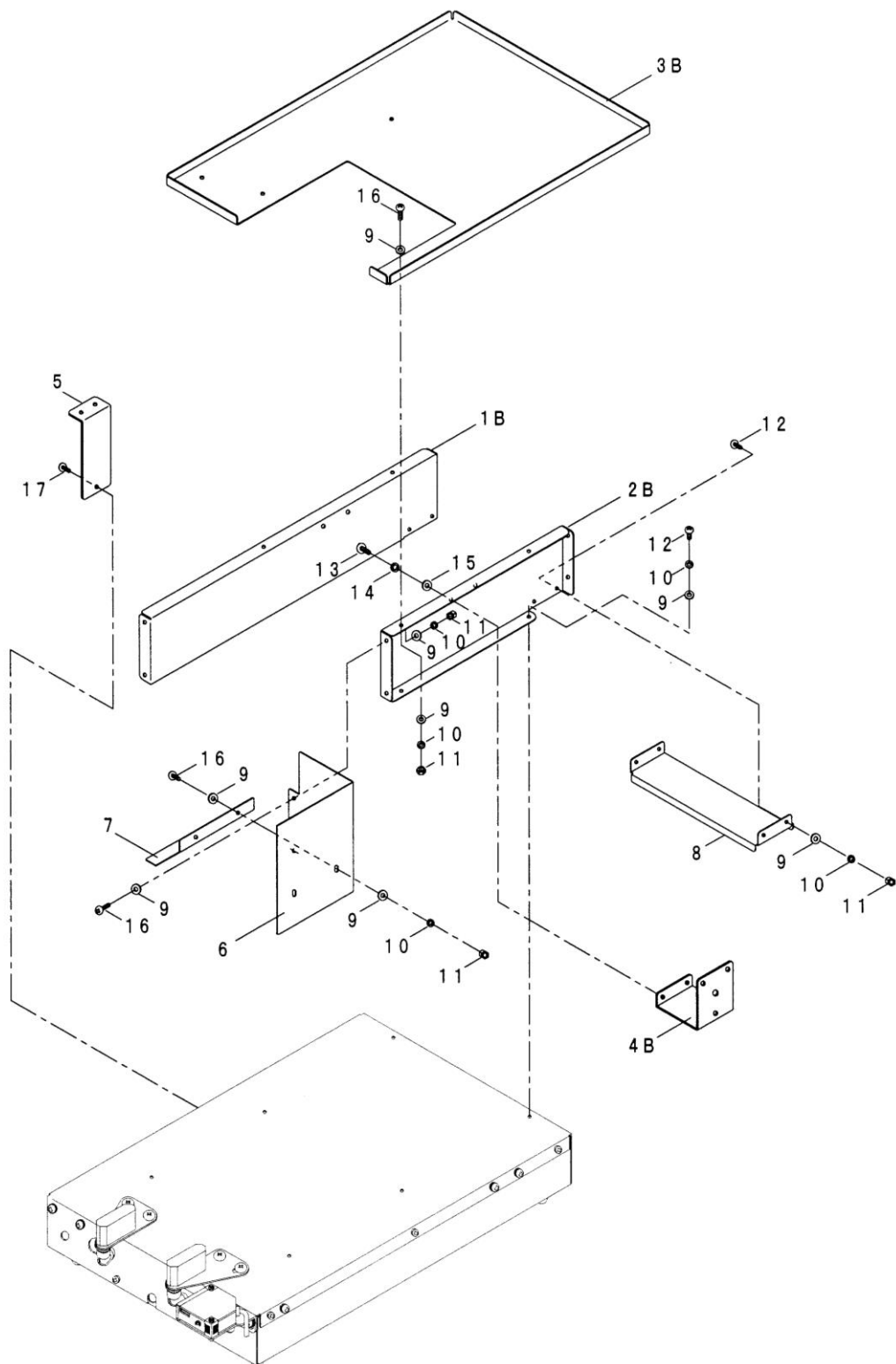
注意1 … 在庫なくなり次第、SMC 製フィルターレギュレーター代替セットに交換となります。

※ フィルターレギュレーター部品の発注後のキャンセル、返品はご容赦ください。

⑨ BK-3設置台部（前期）



⑨ BK-3設置台部（後期）



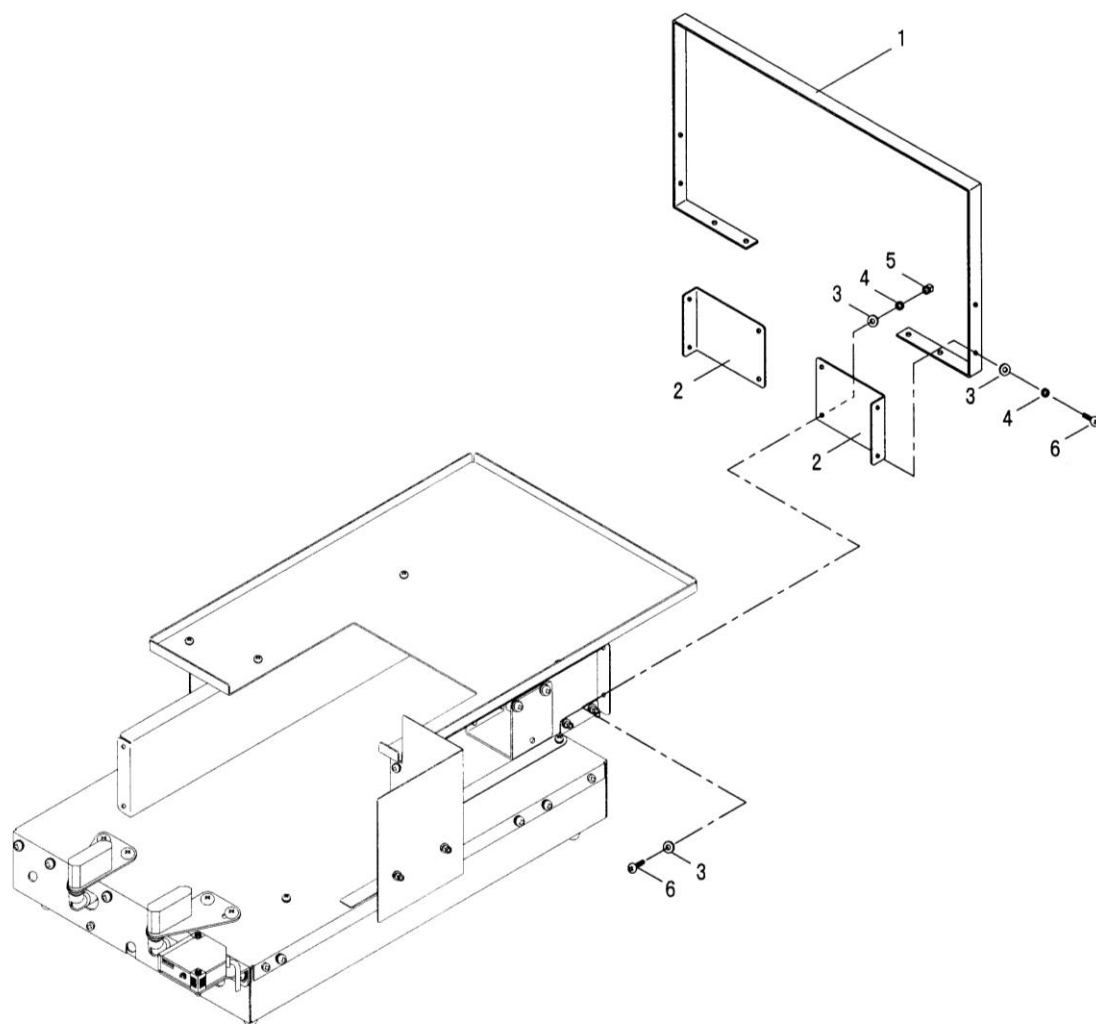
(株)タイガーカワシマ

## セット部品

注意2 … 該当製造No. 07880392～（07880426を除く）



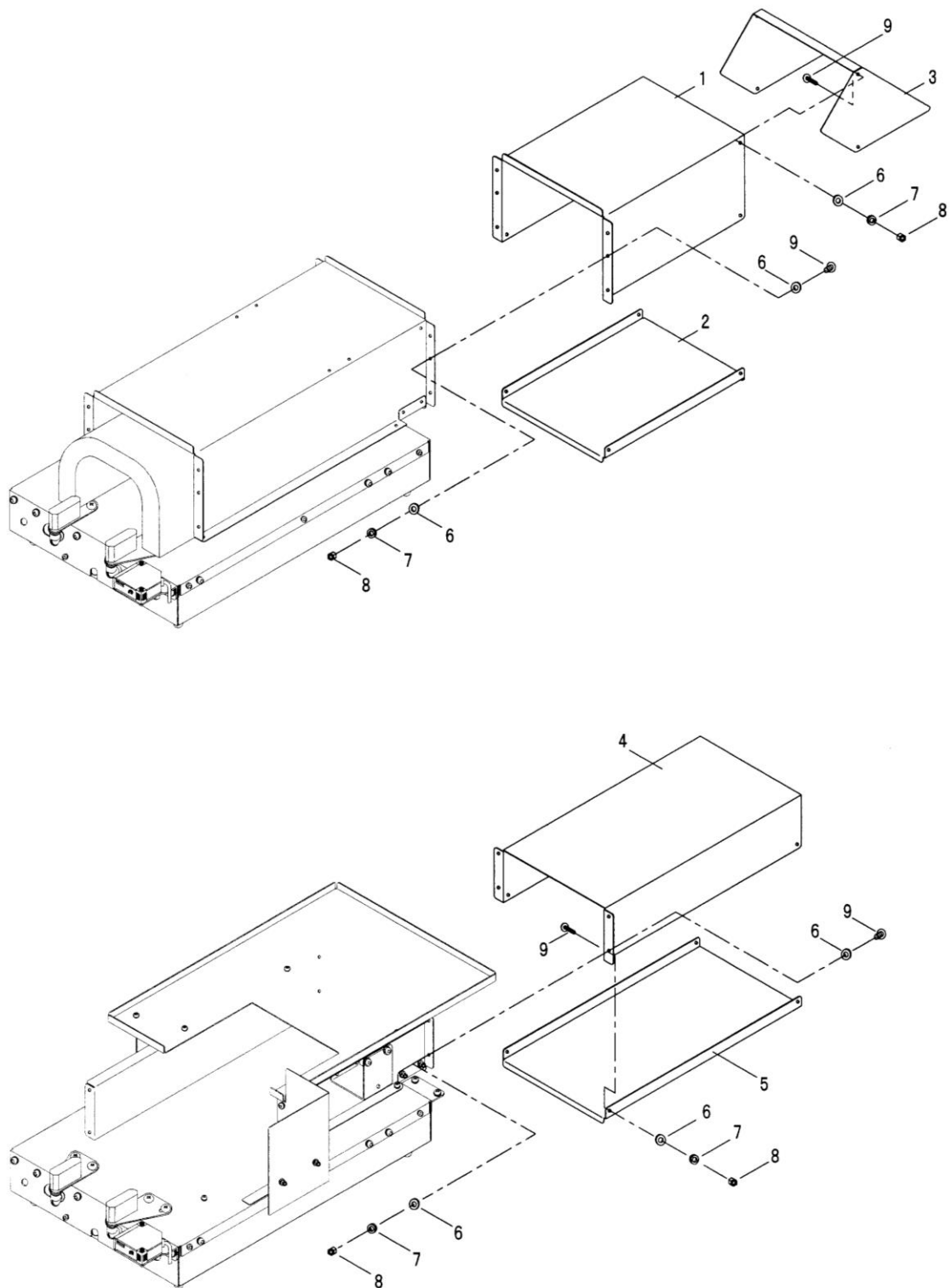
## ⑩ K型収納袋枠部



| 見出<br>番号 | 部 品<br>番 号 | 部 品 名                   | セット  | BM-8DK |    | 備 考 |
|----------|------------|-------------------------|------|--------|----|-----|
|          |            |                         |      | 前期     | 後期 |     |
| 1        | PBM-A29    | 収納袋枠(BM-8A-503)         | 注意 1 | 1      | 1  |     |
| 2        | FBM-A71    | 袋枠ステー                   |      |        | 2  |     |
| 3        | NWR-020    | 平ワッシャー(SUS M5・φ12・t0.8) |      | 12     | 12 |     |
| 4        | NWR-035    | スプリングワッシャー(SUS M5)      |      | 8      | 8  |     |
| 5        | NNT-011    | 六角ナット(SUS M5)           |      | 4      | 4  |     |
| 6        | NNG-041    | ナベネジ(SUS M5×12)         |      | 8      | 8  |     |
|          |            |                         |      |        |    |     |
|          |            |                         |      |        |    |     |
|          |            |                         |      |        |    |     |

注意1 … 袋枠ステー不要 該当製造No. 00001～0780368、426

## ⑪ オプション品 延長ダクト

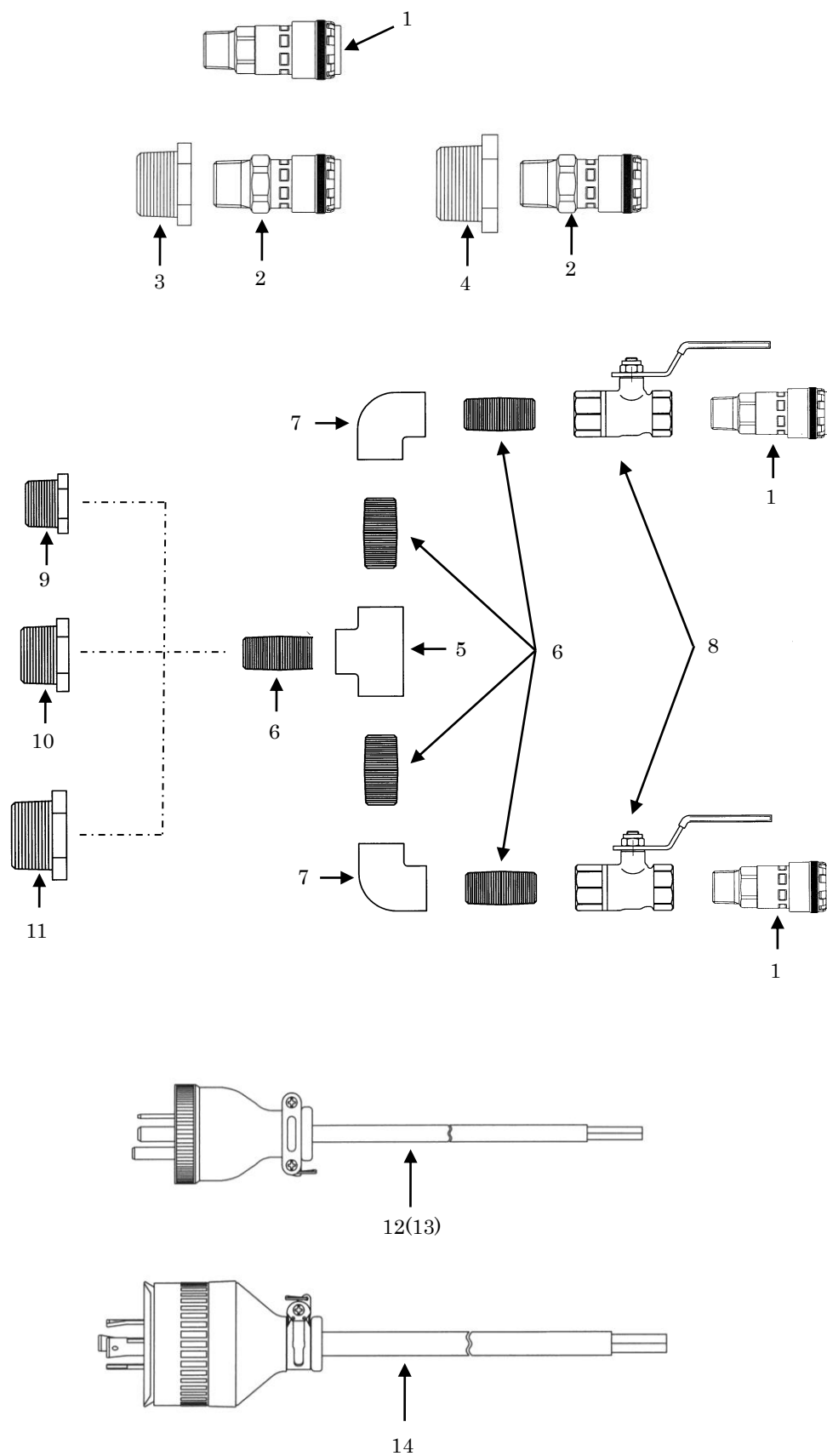


# 1－⑪ オプション品 延長ダクト

(株)タイガーカワシマ

| 見出<br>番号 | 部 品<br>番 号 | 部 品 名                   |  | セット                                     | BM- |    |     | 備 考     |     |
|----------|------------|-------------------------|--|---|-----|----|-----|---------|-----|
|          |            |                         |  |   | 8   | 8D | 8DK |         |     |
| 1        | FBM-091    | 延長ダクト上                  |  | 〕〕①<br>②<br>〕③<br>④<br>〕<br>〕<br>〕<br>〕 |     | 1  |     |         |     |
| 2        | FBM-092    | 延長ダクト下                  |  |   |     | 1  |     |         |     |
| 3        | FBM-093    | 下向きダクト                  |  |   |     | 1  |     |         |     |
| 4        | FBM-094    | K型延長ダクト上                |  |   |     |    | 1   |         |     |
| 5        | FBM-095    | K型延長ダクト下                |  |   |     |    | 1   |         |     |
| 6        | NWR-020    | 平ワッシャー(SUS M5・φ12・t0.8) |  |   |     | 14 | 12  | 1個あたり価格 |     |
| 7        | NWR-035    | スプリングワッシャー(SUS M5)      |  |   |     | 10 | 8   | 1個あたり価格 |     |
| 8        | NNT-011    | 六角ナット(SUS M5)           |  |   |     | 10 | 8   | 1個あたり価格 |     |
| 9        | NNG-041    | ナベネジ(SUS M5×12)         |  |   |     | 10 | 8   | 1個あたり価格 |     |
|          |            |                         |  |   |     |    |     |         |     |
| 11       | BTC-001    | 三相4Pコード付プラグ6m           |  |   |     | 1  | 1   | 1       | 20A |
| 12       | FBM-054    | ニップル(3/8NP)             |  |   |     | 2  | 2   | 2       |     |
| 13       | BTC-003    | ボールバルブ(3/8)             |  |   |     | 1  | 1   | 1       |     |
| 14       | PSB-120    | ワンタッチカプラー(200-30SM)     |  |   |     | 1  | 1   | 1       |     |
| 15       | FBK-166    | チーズ(3/8TS)              |  |   |     | 1  | 1   | 1       |     |
|          |            |                         |  |   |     |    |     |         |     |
| セット部品    |            |                         |  |   |     |    |     |         |     |
| ①        | FBM-W202   | 延長ダクト                   |  |   |     | 1  |     | 取付けネジ類付 |     |
| ②        | FBM-201    | 延長/下向ダクトセット(250mm)      |  |   |     | 1  |     | 取付けネジ類付 |     |
| ③        | FBM-202    | K型延長ダクトセット(350mm)       |  |   |     |    | 1   | 取付けネジ類付 |     |
| ④        | BTC-101    | コンプレッサー接続部品一式           |  |   | 1   | 1  | 1   |         |     |
|          |            |                         |  |   |     |    |     |         |     |

⑫コンプレッサー接続部品



# 1-⑫ コンプレッサー接続部品

(株)タイガーカワシマ

| 見出<br>番号 | 部 品<br>番 号 | 部 品 名                             |  | セット | BM-8<br>8D/8DK | 備 考          |
|----------|------------|-----------------------------------|--|-----|----------------|--------------|
| 1        | PSB-120    | ワンタッチカプラー(200-30SM)               |  |     | 1              |              |
| 2        | BTC-015    | ワンタッチカプラー(CAL24SM)                |  |     | 1              |              |
| 3        | BTC-016    | ブッシュ(3/4×1/2BU)                   |  |     | 1              |              |
| 4        | PSB-113    | ブッシュ(1×1/2BU)                     |  |     | 1              |              |
| 5        | FBK-166    | チーズ(3/8TS)                        |  |     | 1              |              |
| 6        | FBM-054    | ニップル(3/8NP)                       |  |     | 5              |              |
| 7        | FBM-053    | エルボ(3/8L)                         |  |     | 2              |              |
| 8        | BTC-003    | ボールバルブ(3/8)                       |  |     | 2              |              |
| 9        | BTC-028    | ブッシュ(1/2-3/8BU)                   |  |     | 1              |              |
| 10       | PSB-114    | ブッシュ(3/4-3/8BU)                   |  |     | 1              |              |
| 11       | PSB-W81    | ブッシュ(1-3/8BU)                     |  |     | 1              |              |
| 12       | BTC-001    | 三相4Pコード付プラグ6m                     |  |     | 1              | 端子付、線径 2sq   |
| 13       | BTC-011    | 5 馬力用コンプレッサー電源コード                 |  |     | 1              | 端子付、線径 3.5sq |
| 14       | BTC-012    | 7.5 馬力用コンプレッサー電源コード               |  |     | 1              | 端子付、線径 5.5sq |
| セット部品    |            |                                   |  |     |                |              |
| ①        | BTC-024    | 3/8 用10psコンプレッサー配管部品              |  |     | 1              | 10馬力用        |
| ②        | BTC-024    | 3/8 用15psコンプレッサー配管部品              |  |     | 1              | 15馬力用        |
| ③        | BTC-101B   | コンプレッサー接続部品一式(GK22-3/8)           |  |     | 1              | 3馬力用         |
| ④        | BTC-106B   | コンプレッサー接続部品一式(GK37-3/8)           |  |     | 1              | 5馬力用         |
| ⑤        | BTC-107B   | コンプレッサー接続部品一式(GK55-3/8)           |  |     | 1              | 7.5馬力用       |
| ⑥        | BTC-041    | 5PS・7.5PS明治コンプレッサー用二又出口(3/8 配管部品) |  |     | 1              |              |
| ⑦        | BTC-042    | 10PS明治コンプレッサー用二又出口(3/8 配管部品)      |  |     | 1              |              |
| ⑧        | BTC-043    | 15PS明治コンプレッサー用二又出口(3/8 配管部品)      |  |     | 1              |              |
|          |            |                                   |  |     |                |              |

⑬電気配線図

