

TIGER PARTS LIST

小ネギキララ

パーツリスト

2016年11月版

■ 小ネギキララ

BM-8KW

SBM-10KW

SBM-10HW

目 次

1. 小ネギキララ

BM-8KW

① ボディー上下部	2
② ダクト部	4
③ 水用電磁バルブ部	5
④ 電磁バルブ部	6
⑤ 配管部	8
⑥ 付属品	9
⑦ レギュレーター部品	10
⑧ フィルターレギュレーター部品	12
⑨ オプション品	14

2. 小ネギキララ

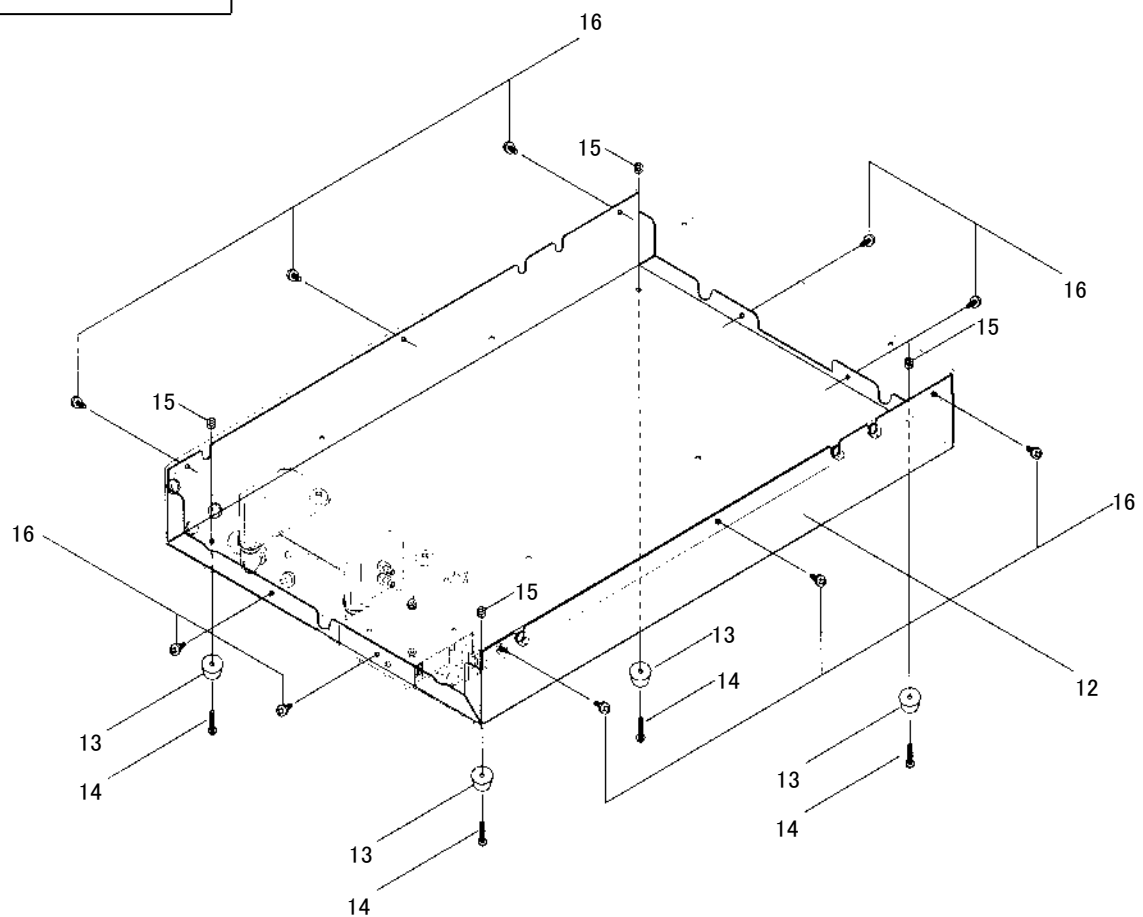
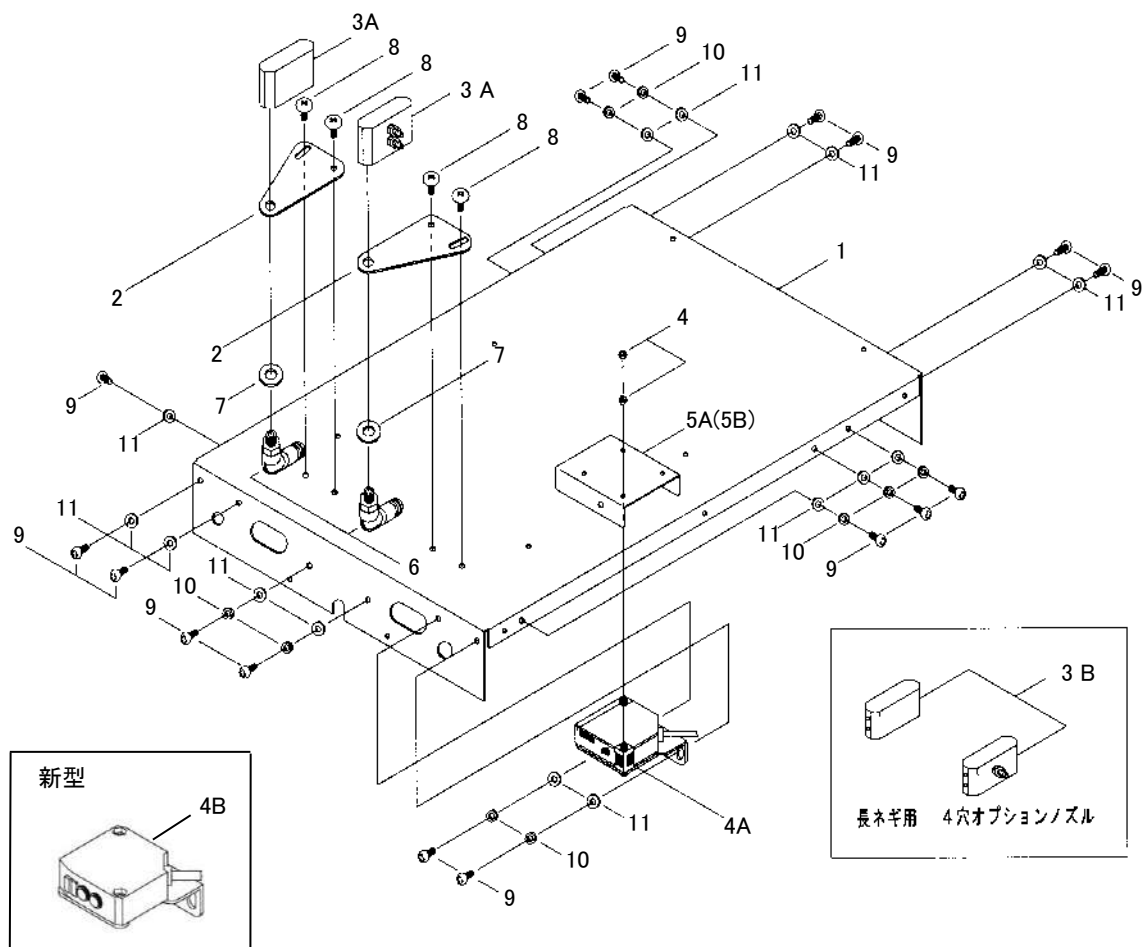
SBM-10KW/10HW

① フレーム部	18
② ダクト部	19
③ 外装電装部	21
④ 上ダクト部	23
⑤ レギュレーター部	25
⑥ フィルターレギュレーター部品	28
⑦ 電気配線図	31
⑧ 付属品	32
⑨ オプション品	34

1. 小ネギキララ

BM-8KW

① ボディー上下部



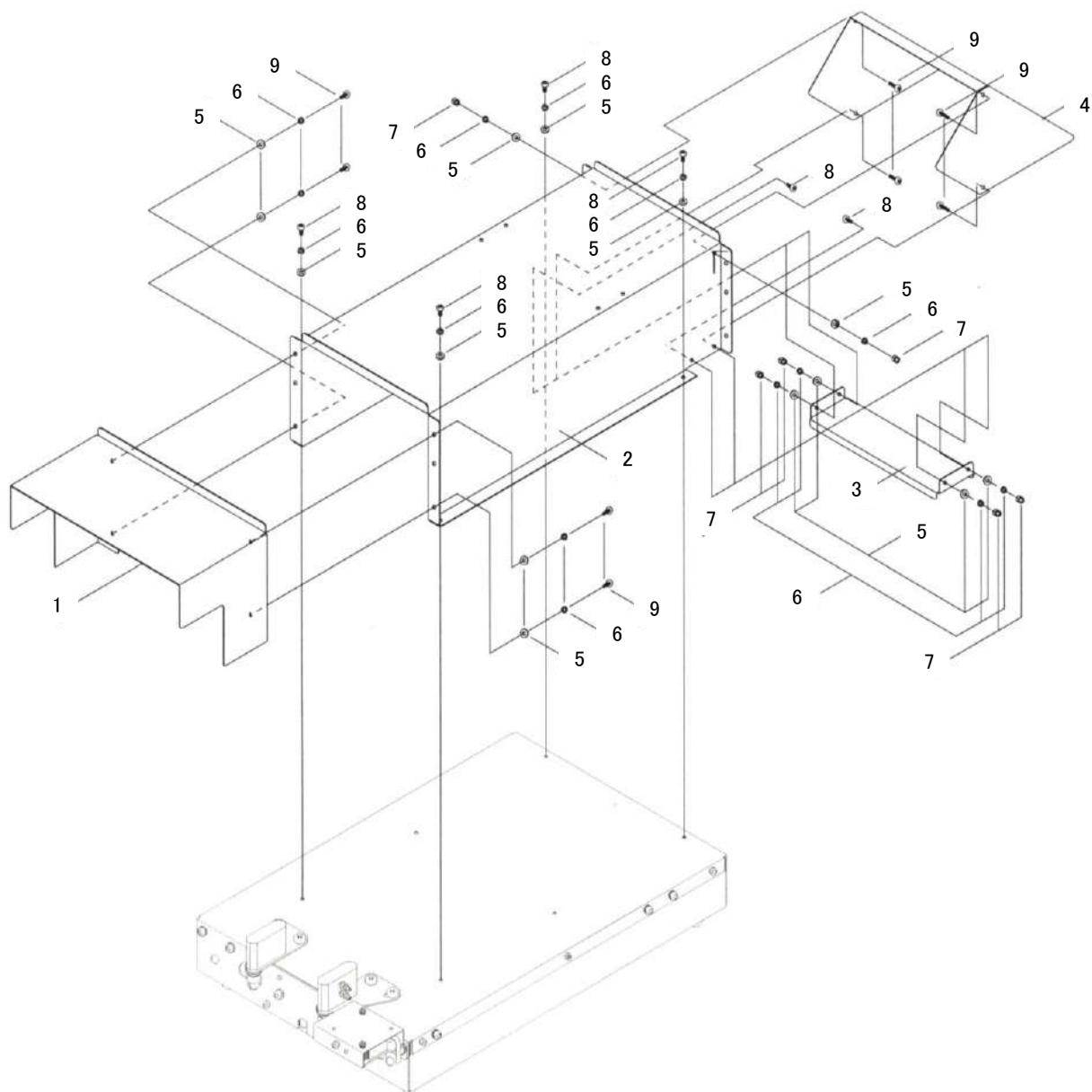
(株)タイガーカワシマ

見出 番号	部 品 番 号	部 品 名	役割及び調整	破損した場合
2	PBM-002	ノズルステー	エアーの吹き出し角度を変 えることができる	
4	PBM-005	光電センサー	電磁バルブを作動させ、 エアーを吹き出すための スイッチ	エアーが出ない →レンズ部分の拭き取り清掃。 調整ネジを回し、接点の接触を計 り、光の長さを調整してみる。

1. 小ネギキララ

BM-8KW

② ダクト部

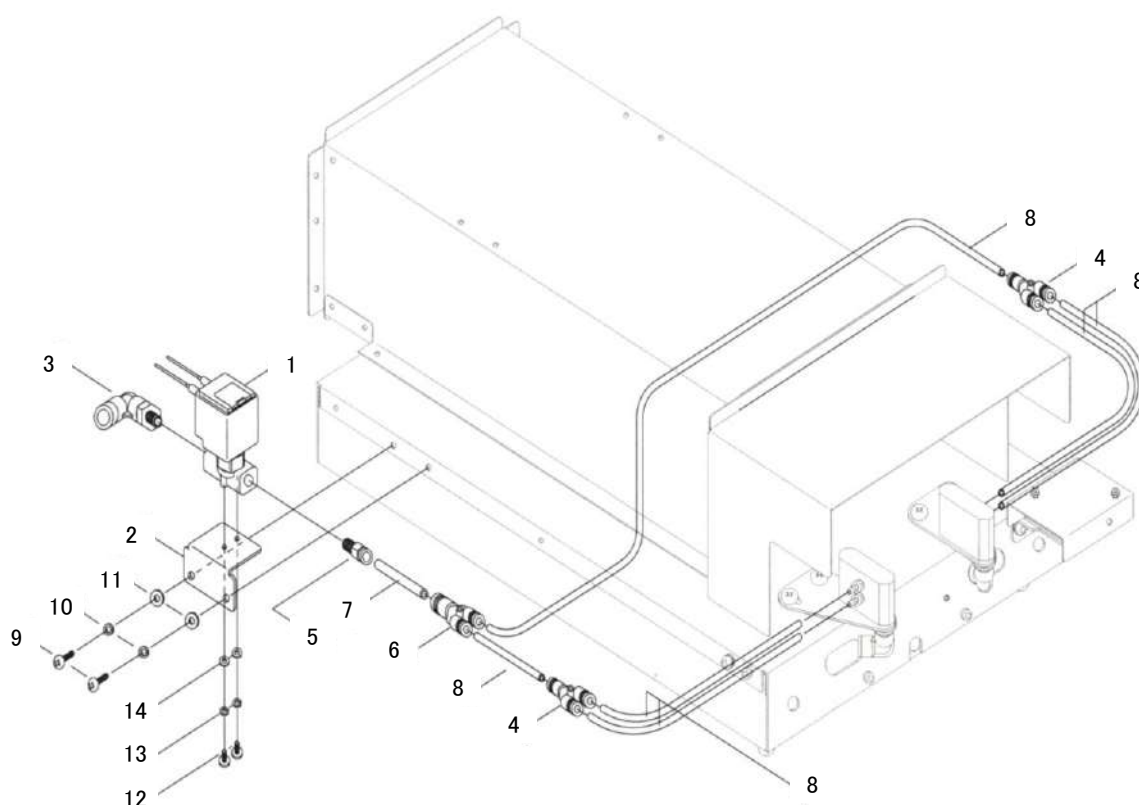


見出 番号	部 品 番 号	部 品 名		セット	BM- 8KW	備 考
1	PKM-A15	スポンジカバー			1	
2	PBM-A17	ダクト			1	
3	PBM-018	ダクト底板			1	
4	FBM-093	下向きダクト			1	
5	NWR-020	平ワッシャー(SUS M5・φ12・t0.8)			14	
6	NWR-035	スプリングワッシャー(SUS M5)			14	
7	NNT-011	六角ナット(SUS M5)			6	
8	NNG-044	ナベネジ(SUS M5×8)			6	
9	NNG-041	ナベネジ(SUS M5×12)			8	

1. 小ネギキララ

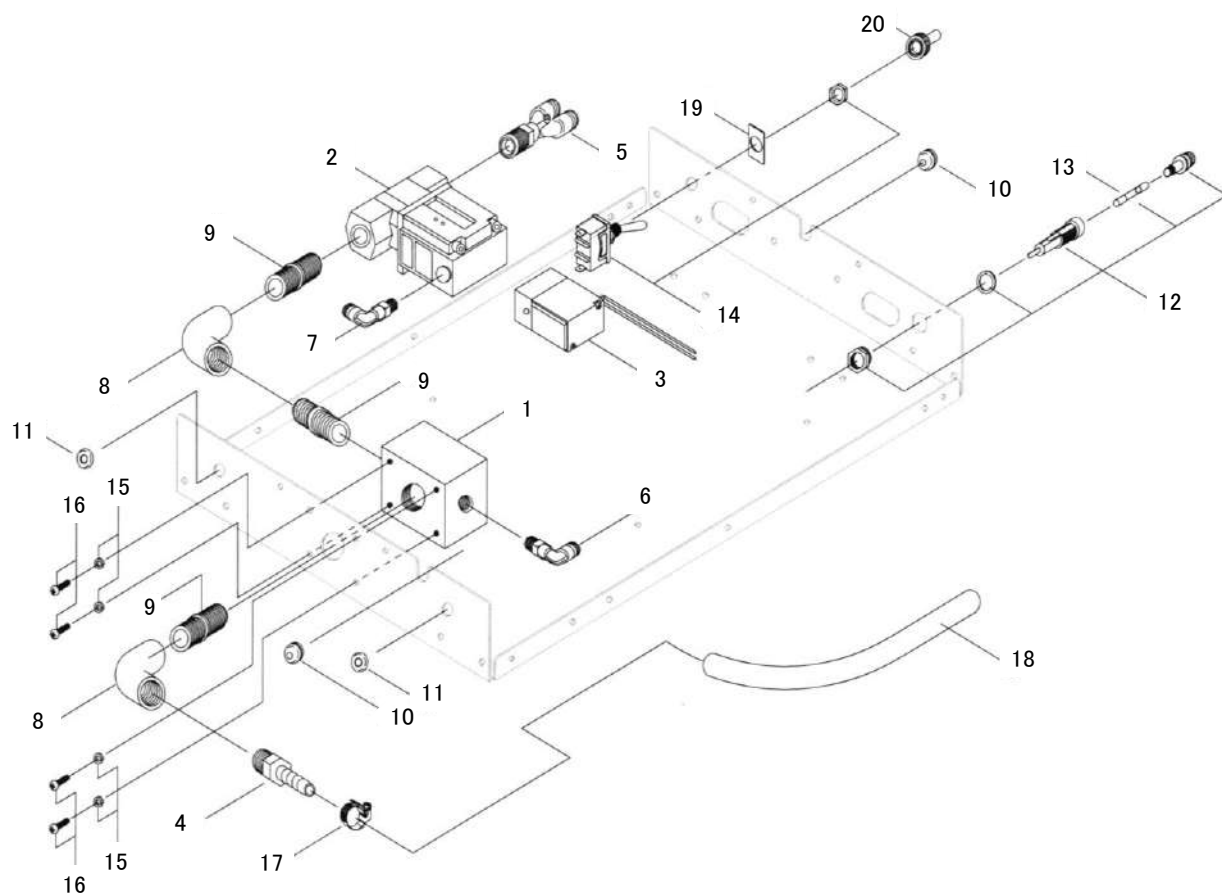
BM-8KW

③ 水用電磁バルブ部

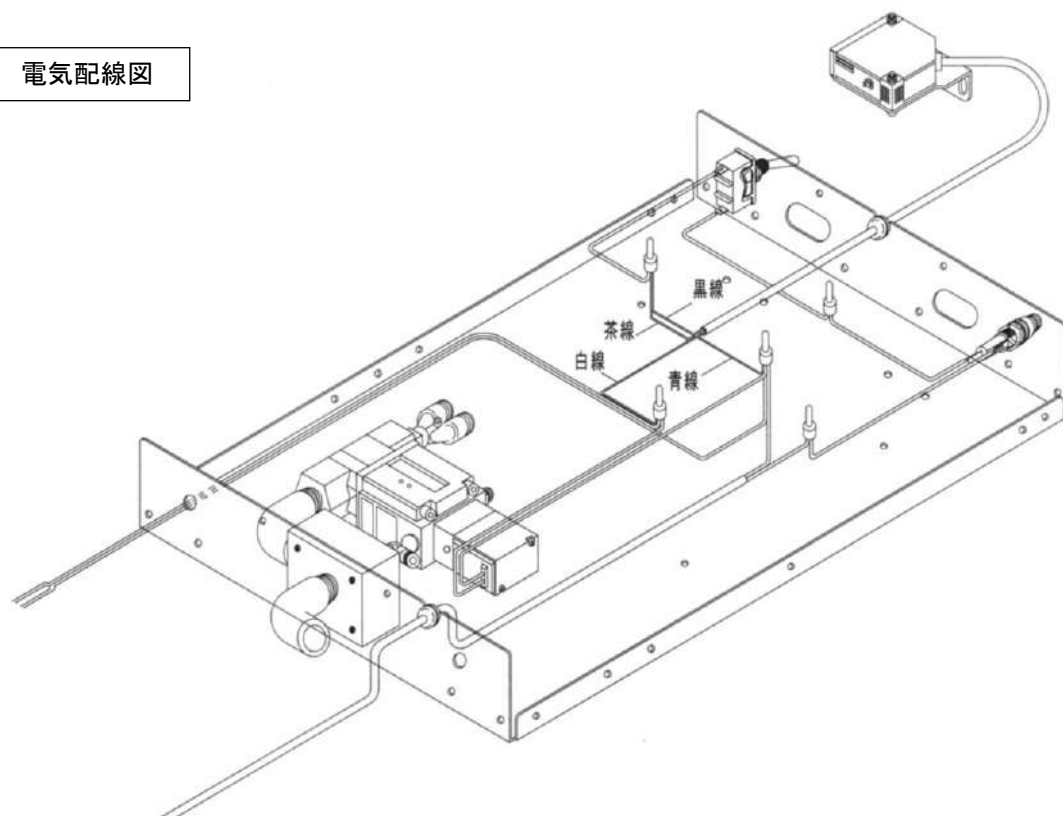


見出 番号	部 品 番 号	部 品 名		セット	BM- 8KW	備 考
1	PSB-W53	電磁バルブ(VCW21-1G-3-02)			1	SMC 製、配線付
2	PBM-W26	電磁バルブステー			1	
3	PBM-W28	ワンタッチL字管継ぎ手(PL12-02)			1	
4	PSB-105	ワンタッチ管継ぎ手(PY6)			2	
5	PBK-158	ワンタッチ管継ぎ手(PC8-02)			1	
6	PBK-160	ワンタッチ管継ぎ手(PW8-6)			1	
7	PBM-W32	ウレタンチューブ(TU0805Y-X3)			1	1m単位価格
8	PBM-W33	ウレタンチューブ(TU0604Y-X3)			1	1m単位価格
9	NNG-035	ナベネジ(SUS M6 x 10)			2	
10	NWR-033	スプリングワッシャー(SUS M6)			2	
11	NWR-018	平ワッシャー(SUS M6・φ 13・t1.0)			2	
12	NNG-103	パインドネジ(SUS M4 x 8)			2	
13	NWR-037	スプリングワッシャー(SUS M4)			2	
14	NWR-023	平ワッシャー(SUS M4・φ 10・t0.8)			2	

④ 電磁バルブ部



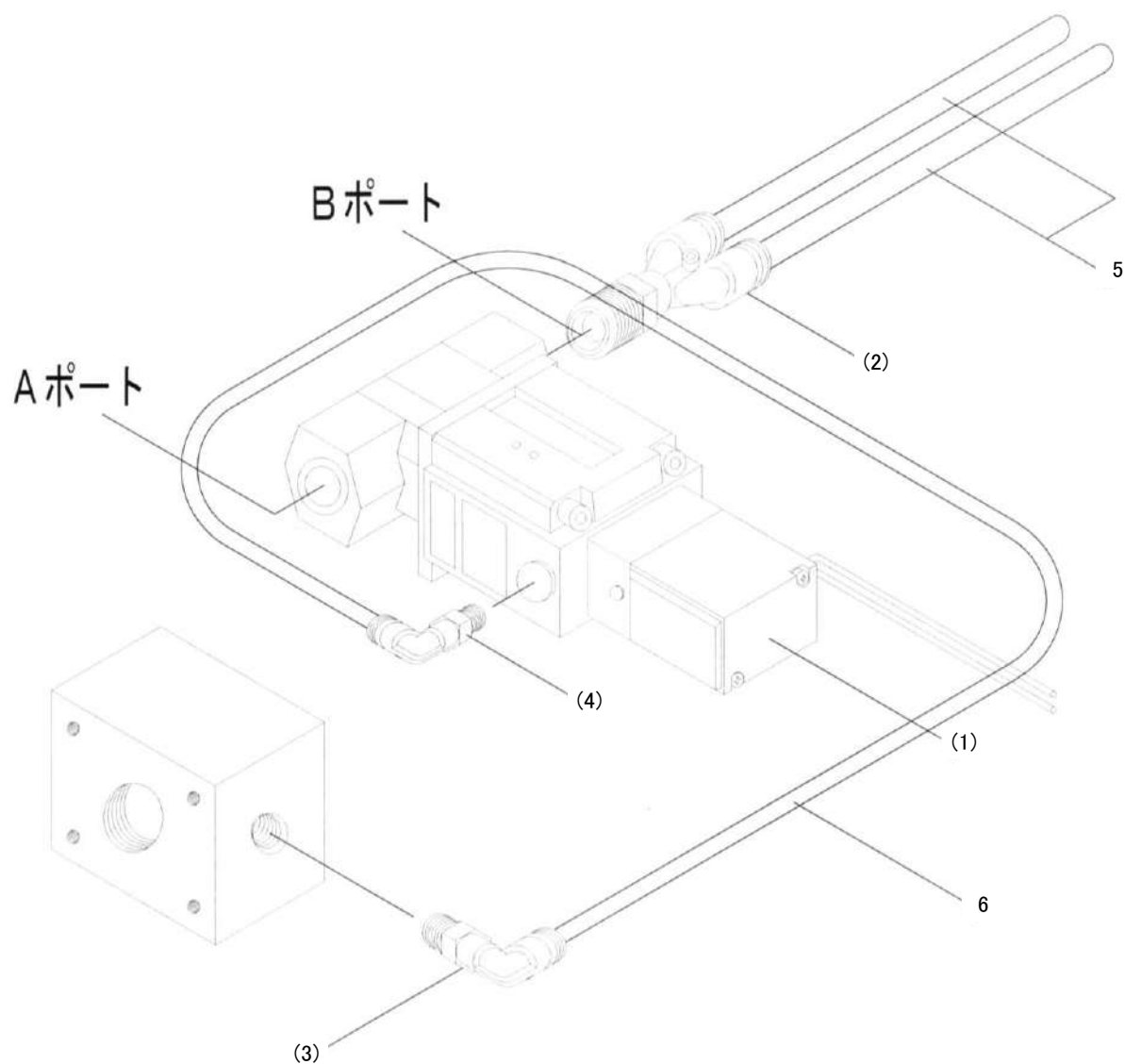
電気配線図



(株)タイガーカワシマ

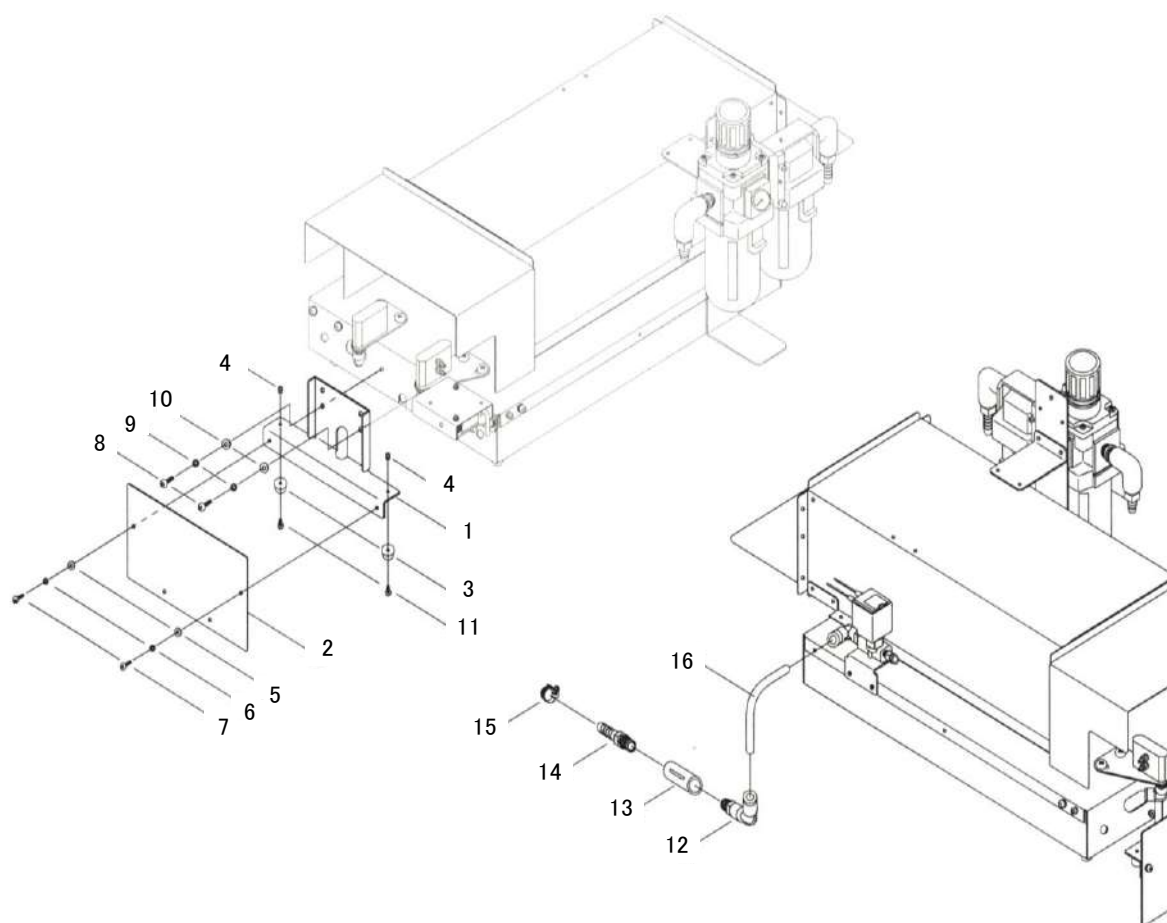
見出番号	部 品 番 号	部 品 名	役割及び調整	破損した場合
2 3	— PBM-049	電磁バルブ本体 マグネットスイッチ(SF4-1G-23)	エアーの ON／OFF	エアーが出ない。 テストボタンを押すとエアーが出る場合は、マグネットスイッチの不良。 (青コード)
14	PBM-041	トグルスイッチ(WD1031)	電源の ON／OFF	電源が入らない。

⑤ 配管部



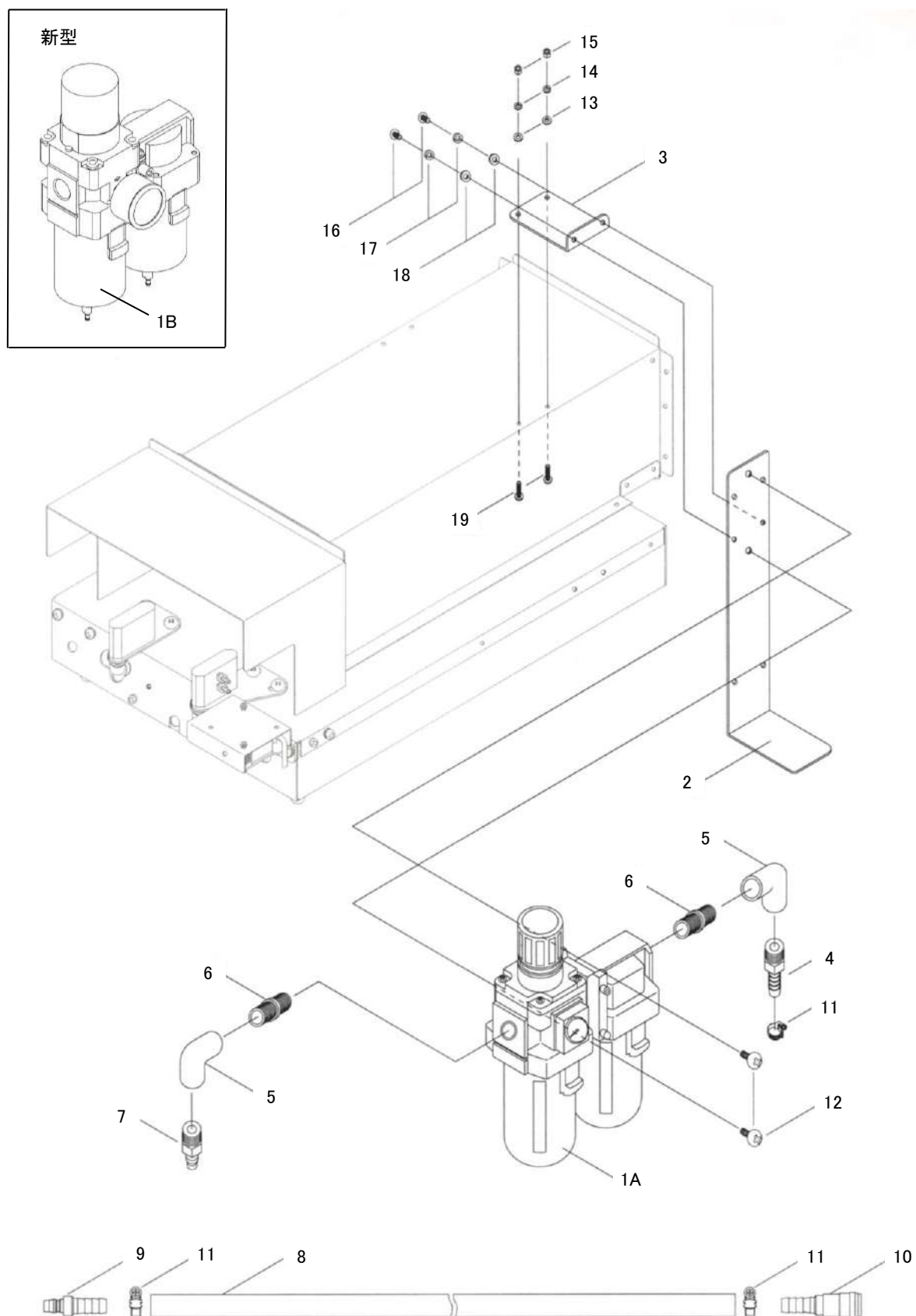
見出 番号	部 品 番 号	部 品 名		セット	BM- 8KW	備 考
(1)	PSB-123B	電磁バルブ部(VNA211-15A-1G)			1	SMC 製
(2)	PBM-032	ワンタッチ管継ぎ手(PX10-04)			1	
(3)	PBM-033	ワンタッチL字管継ぎ手(PL6-02)			1	
(4)	PSB-038	ワンタッチL字管継ぎ手(PL6-01)			1	
5	PBM-046	ウレタンチューブ(φ10×6.5 U5)			1	1m単位価格
6	PBM-047	ウレタンチューブ(φ6×4 U5)			1	1m単位価格

⑥ 付属品



見出 番号	部 品 番 号	部 品 名		セット	BM- 8KW	備 考
1	PBM-W80	ゴム足ステー			1	
2	PSB-W51	アテ板			1	
3	PBM-013	ゴム脚(TK-20)			2	
4	NNT-013	六角ナット(SUS M4)			2	
5	NWR-020	平ワッシャー(SUS M5・φ12・t0.8)			2	
6	NWR-035	スプリングワッシャー(SUS M5)			2	
7	NNG-044	ナベネジ(SUS M5×8)			2	
8	NNG-035	ナベネジ(SUS M6×10)			2	
9	NWR-033	スプリングワッシャー(SUS M6)			2	
10	NWR-018	平ワッシャー(SUS M6・φ13・t1.0)			2	
11	NNG-103	バインドネジ(SUS M4×8)			2	
12	PSB-103	ワンタッチL字管継ぎ手(PL12-04)			1	
13	PSB-W58	ソケット(1/2 SK)			1	
14	PSB-W59A	タケノコ(1/2×16)			1	
15	FBM-060	ホースバンド(FS-22)			1	
16	PBM-045	ウレタンチューブ(φ12×8)			1	1m単位価格
-	FBM-002	取扱説明書(BM-8KW)			1	

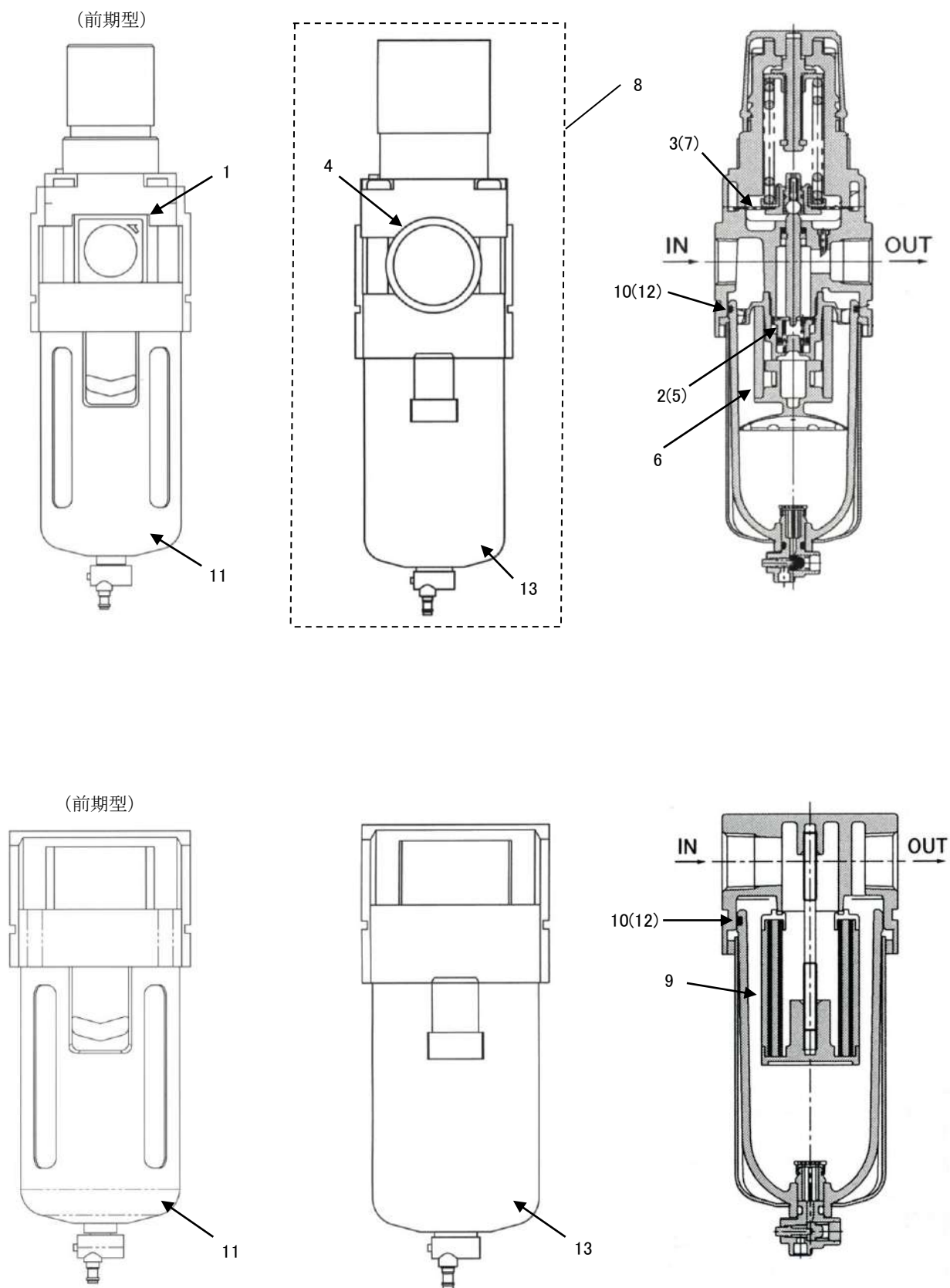
⑦ レギュレーター部



(株)タイガーカワシマ

- 11 -

⑧ フィルターレギュレーター部品



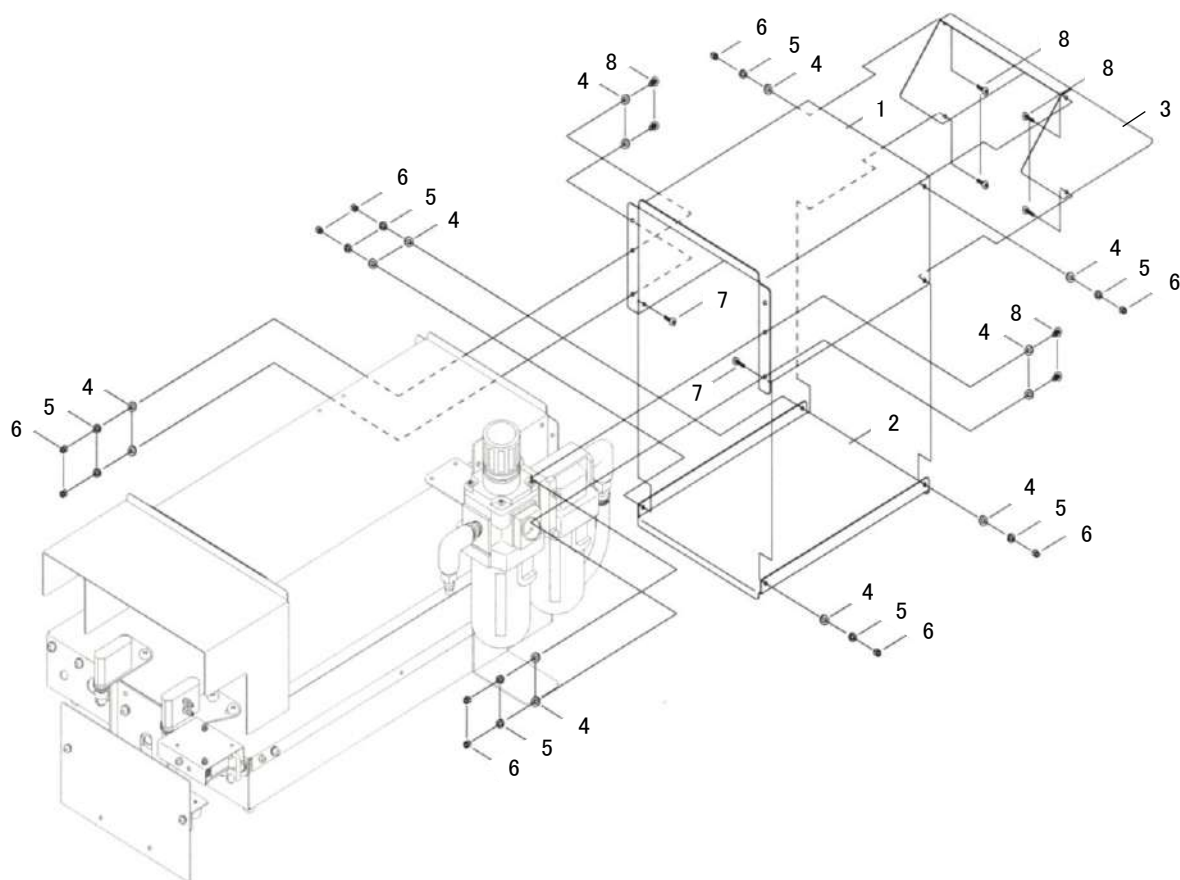
1-⑧ フィルターレギュレーター部品

(株)タイガーカワシマ

見出 番号	部 品 番 号	部 品 名		セット	BM-8／8D／8DK		備 考
					CKD 製	SMC 製	
SMC製 AW40(前期型)							
1	PFR-013	圧力計(GC3-10AS)				1	
2	PFR-019	バルブアセンブリ(AW40P-340AS)				1	
3	PFR-021	ダイヤフラムアセンブリ(AR40P-150AS)				1	
SMC製 AW40							
4	PFR-060	低圧用丸型圧力計					
5	PFR-061	バルブアセンブリ(AW42P-060AS)					
6	PFR-020	フィルタエレメント(AF40P-060S)					前期型と共通
7	PFR-062	ダイヤフラムアセンブリ(AR42P-150AS)					
8	FBM-099	フィルターレギュレーター(AW40-04E-W)				1	前期型と互換性有
SMC製 AFD40							
9	PFR-023	エレメントアセンブリ(AFD40P-060AS)				1	前期型と共通
SMC製 AW40／AFD40共通(前期型)							
10	PFR-024	Oリング(C4SFP-260S)				1	
11	PFR-063	ケースアセンブリ(C4SF-W)				1	Oリング付
SMC製 AW40／AFD40共通							
12	PFR-064	Oリング(C42FP-260S)					
13	PFR-065	ケースアセンブリ(C4SF-W-A)				Oリング付	

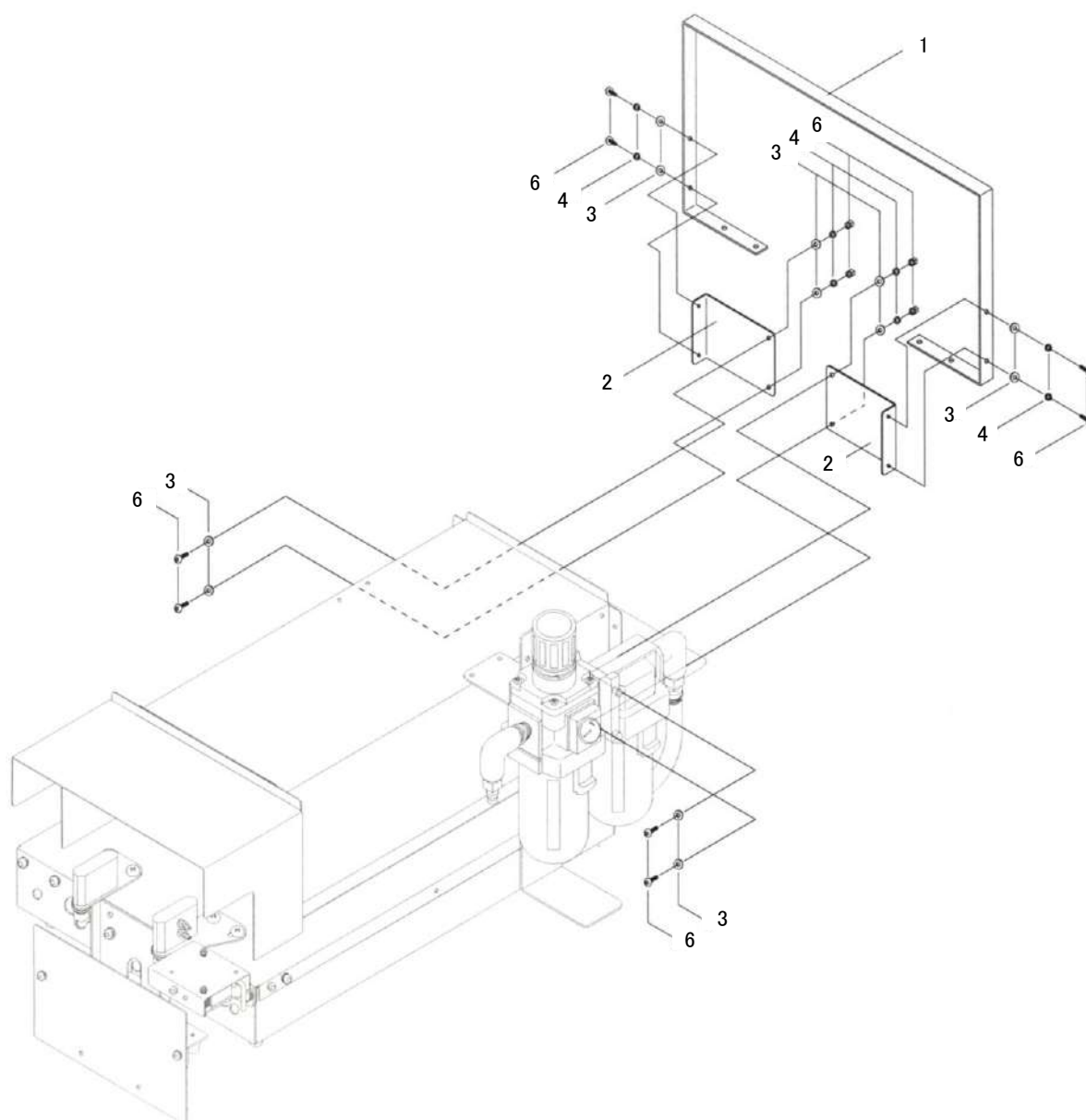
※ フィルターレギュレーター部品の発注後のキャンセル、返品はご容赦ください。

⑨ オプション品 延長ダクト



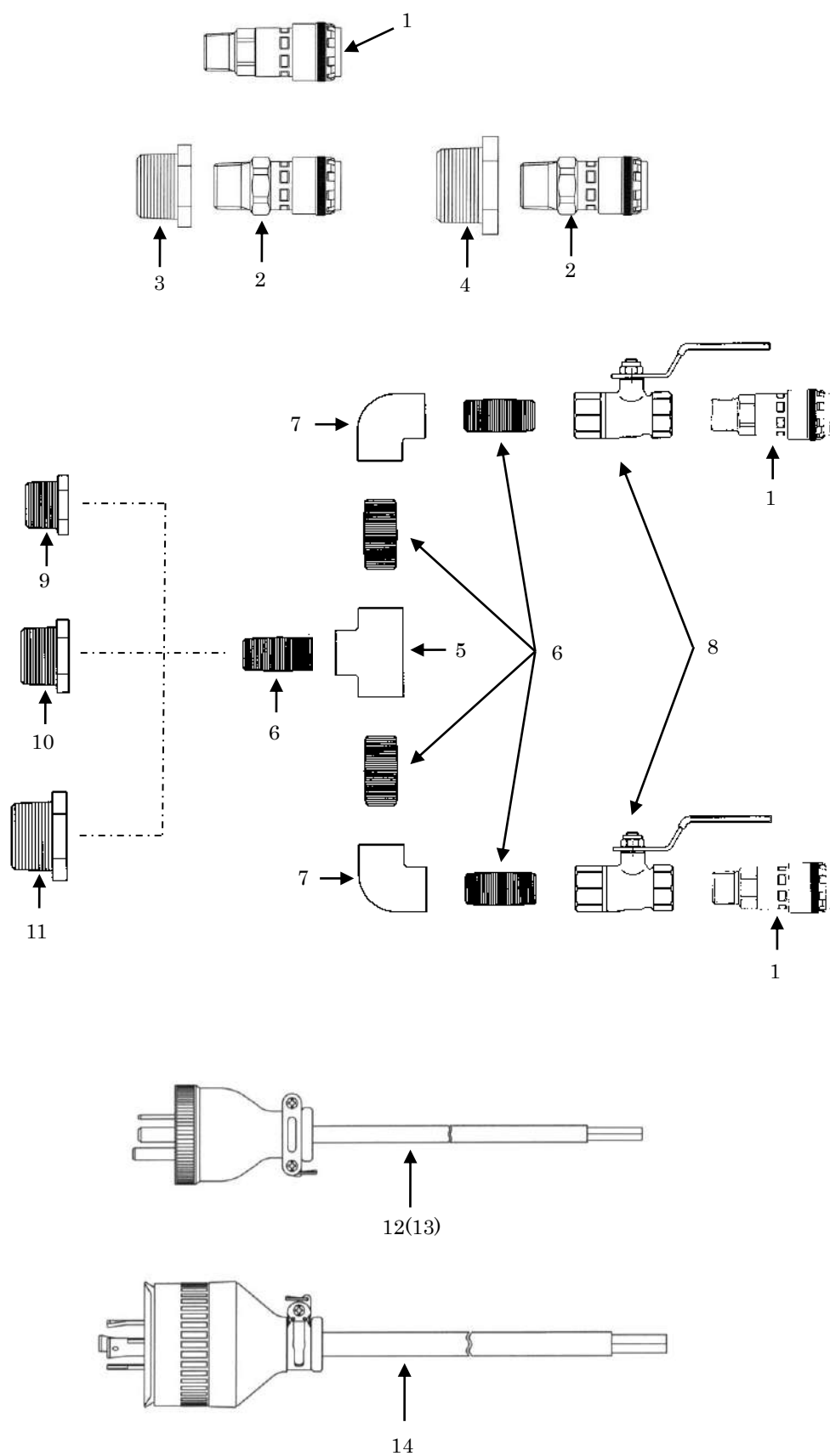
見出 番号	部 品 番 号	部 品 名		セット	BM- 8KW	備 考
1	FBM-091	延長ダクト上		① ②	1	
2	FBM-092	延長ダクト下			1	
3	FBM-093	下向きダクト			1	
4	NWR-020	平ワッシャー(SUS M5・φ12・t0.8)			14	
5	NWR-035	スプリングワッシャー(SUS M5)			10	
6	NNT-011	六角ナット(SUS M5)			10	
7	NNG-044	ナベネジ(SUS M5×8)			2	
8	NNG-041	ナベネジ(SUS M5×12)			8	
セット部品						
①	FBM-W202	延長ダクト			1	取付けネジ類付
②	FBM-201	延長／下向ダクトセット			1	取付けネジ類付

⑨ オプション品 収納袋枠部



見出 番号	部 品 番 号	部 品 名		セット	BM- 8KW	備 考
1	PBM-A29	収納袋枠(BM-8A-503)		①	1	
2	FBM-A71	袋枠ステー			2	
3	NWR-020	平ワッシャー(SUS M5・φ12・t0.8)			12	
4	NWR-035	スプリングワッシャー(SUS M5)			8	
5	NNT-011	六角ナット(SUS M5)			4	
6	NNG-041	ナベネジ(SUS M5×12)			8	
セット部品						
①	FBM-A201	収納袋枠セット			1	取付けネジ類付

⑨ オプション品 コンプレッサー接続部品



1-⑨ オプション品 コンプレッサー接続部品

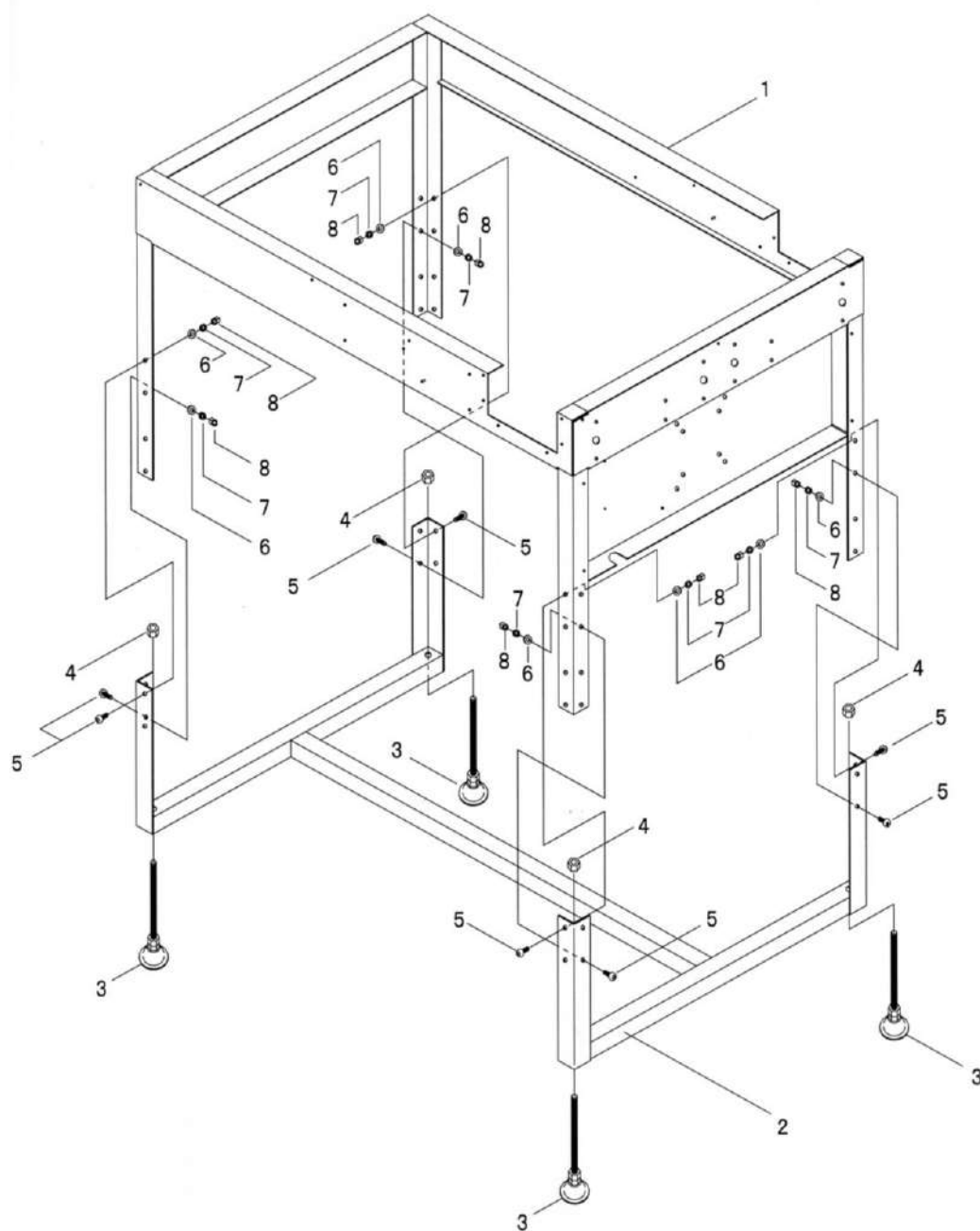
(株)タイガーカワシマ

見出 番号	部 品 番 号	部 品 名		セット	BM-8 8D/8DK	備 考
1	PSB-120	ワンタッチカプラー(200-30SM)			1	
2	BTC-015	ワンタッチカプラー(CAL24SM)			1	
3	BTC-016	ブッシュ(3/4×1/2BU)			1	
4	PSB-113	ブッシュ(1×1/2BU)			1	
5	FBK-166	チーズ(3/8TS)			1	
6	FBM-054	ニップル(3/8NP)			5	
7	FBM-053	エルボ(3/8L)			2	
8	BTC-003	ボールバルブ(3/8)			2	
9	BTC-028	ブッシュ(1/2-3/8BU)			1	
10	PSB-114	ブッシュ(3/4-3/8BU)			1	
11	PSB-W81	ブッシュ(1-3/8BU)			1	
12	BTC-001	三相4Pコード付プラグ6m			1	端子付、線径 2sq
13	BTC-011	5 馬力用コンプレッサー電源コード			1	端子付、線径 3.5sq
14	BTC-012	7.5 馬力用コンプレッサー電源コード			1	端子付、線径 5.5sq
セット部品						
①	BTC-024	3/8 用10psコンプレッサー配管部品			1	10馬力用
②	BTC-024	3/8 用15psコンプレッサー配管部品			1	15馬力用
③	BTC-101B	コンプレッサー接続部品一式(GK22-3/8)			1	3馬力用
④	BTC-106B	コンプレッサー接続部品一式(GK37-3/8)			1	5馬力用
⑤	BTC-107B	コンプレッサー接続部品一式(GK55-3/8)			1	7.5馬力用
⑥	BTC-041	5PS・7.5PS明治コンプレッサー用二又出口(3/8 配管部品)			1	
⑦	BTC-042	10PS 明治コンプレッサー用二又出口(3/8 配管部品)			1	
⑧	BTC-043	15PS 明治コンプレッサー用二又出口(3/8 配管部品)			1	

2. 小ネギキララ

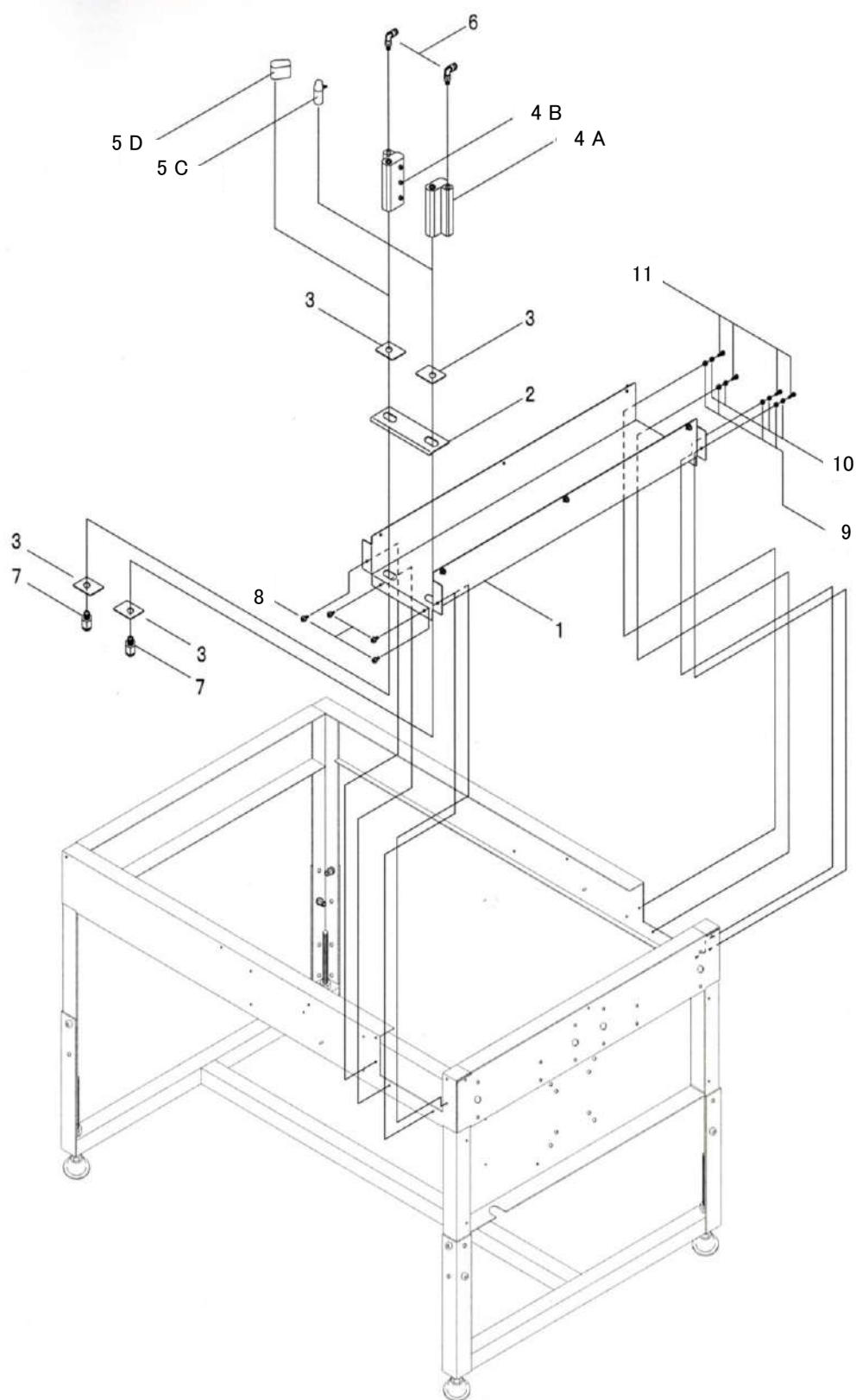
SBM-10KW/10HW

① フレーム部



見出 番号	部 品 番 号	部 品 名	セット	SBM-		備 考
				10KW	10HW	
1	PSB-A01	フレーム上(SBM-10A-101)		1	1	塗装
2	PSB-A02	フレーム下(SBM-10A-105)		1	1	塗装
3	PSB-003	アジャストフット(TM-257)		4	4	
4	NNT-002	六角ナット(M12)		4	4	
5	NNG-084	トラスネジ(SUS M8 × 15)		8	8	
6	NWR-011	平ワッシャー(SUS M8・φ 18・t1.2)		8	8	
7	NWR-031	スプリングワッシャー(SUS M8)		8	8	
8	NNT-007	六角ナット(SUS M8)		8	8	

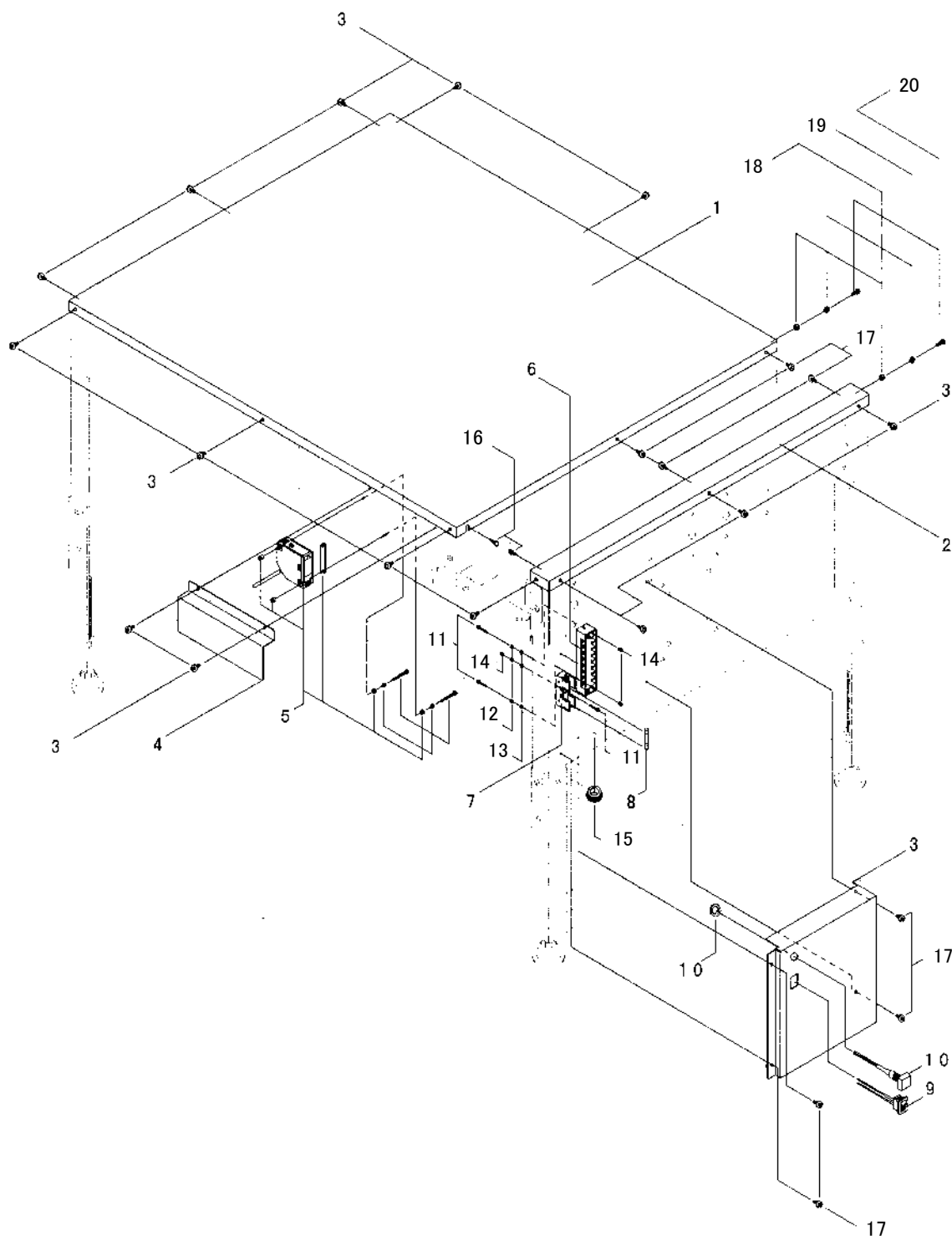
② ダクト部



(株)タイガーカワシマ

[illegible]

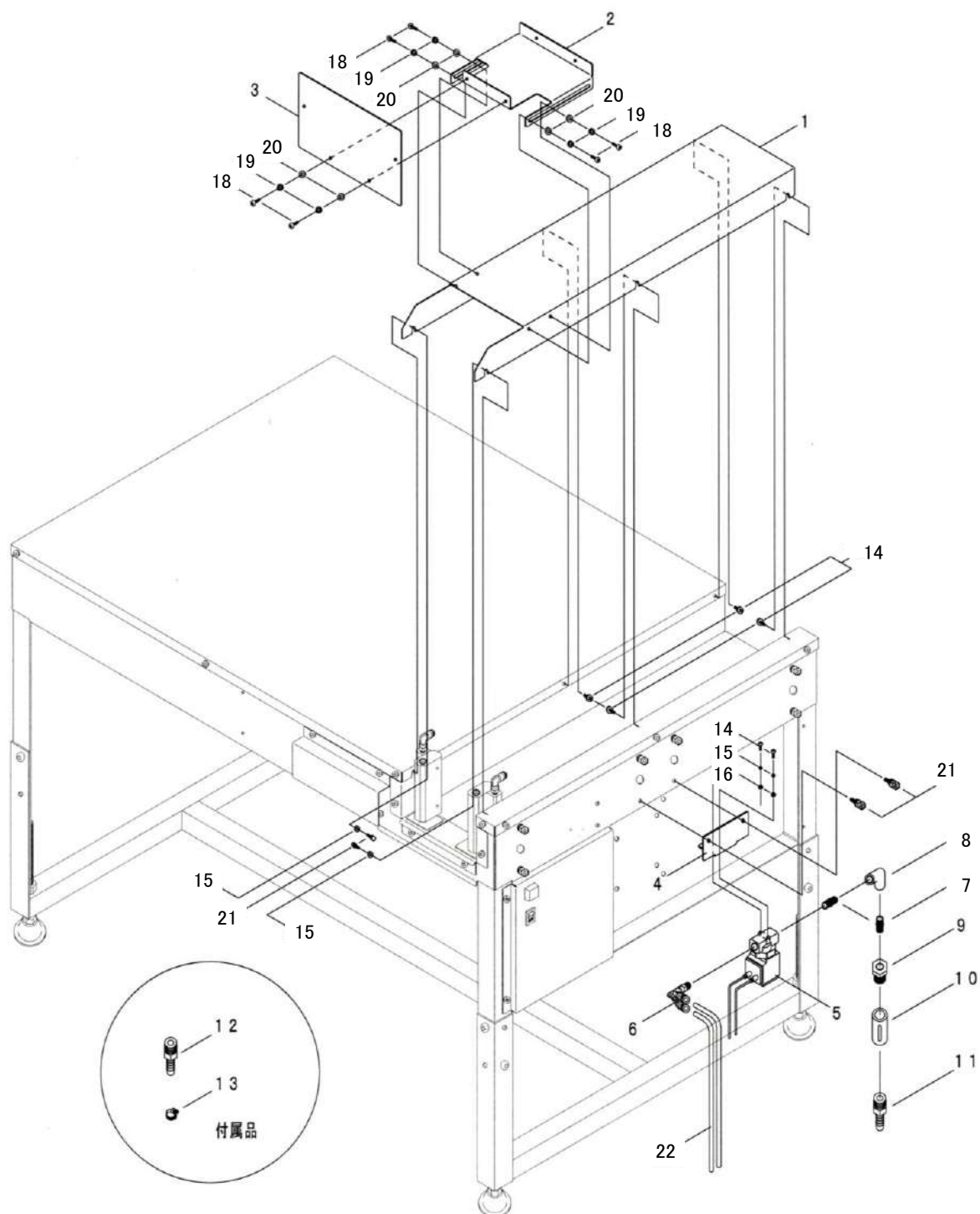
③ 外装電装部



(株)タイガーカワシマ

– 22 –

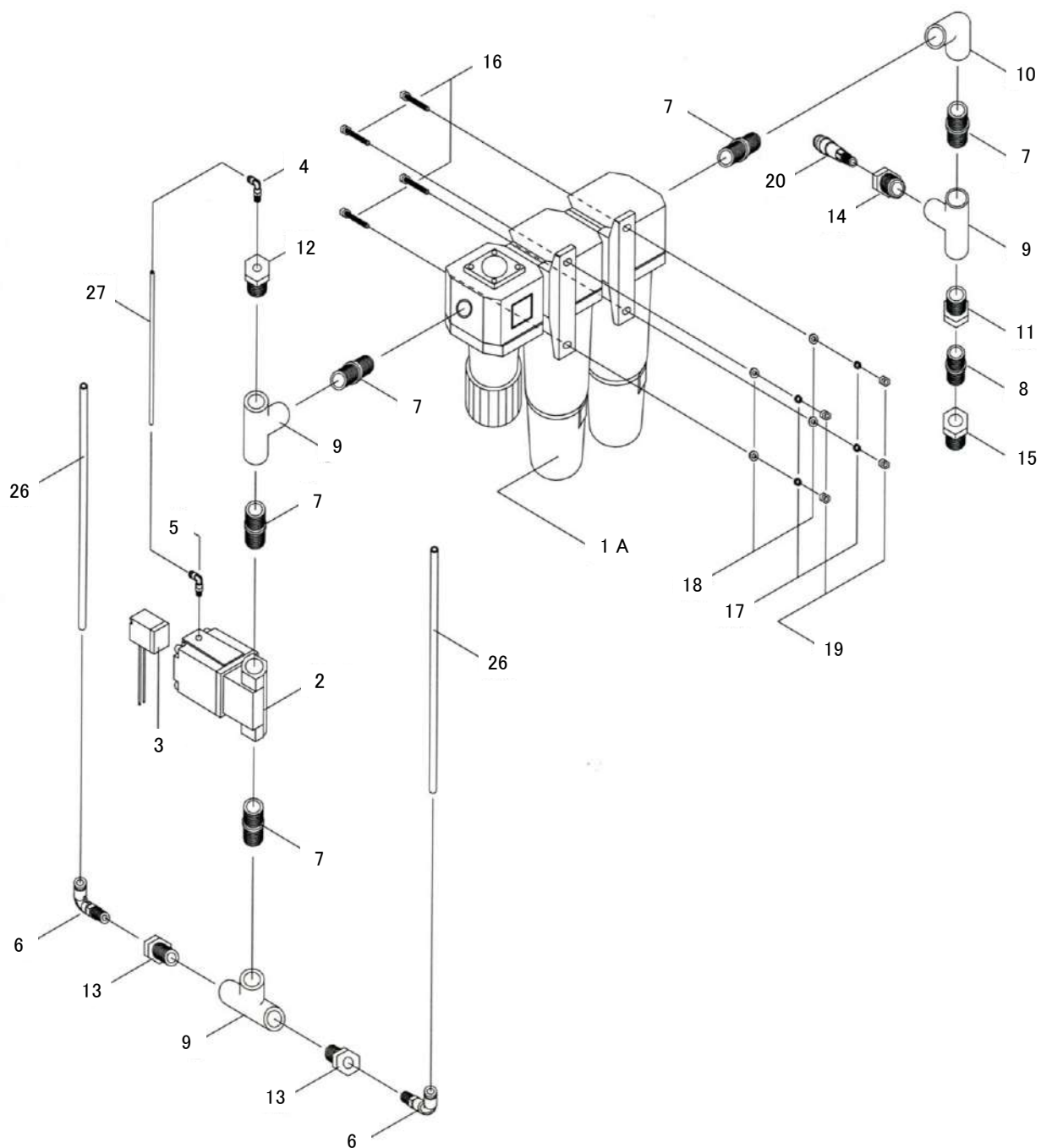
④ 上ダクト部



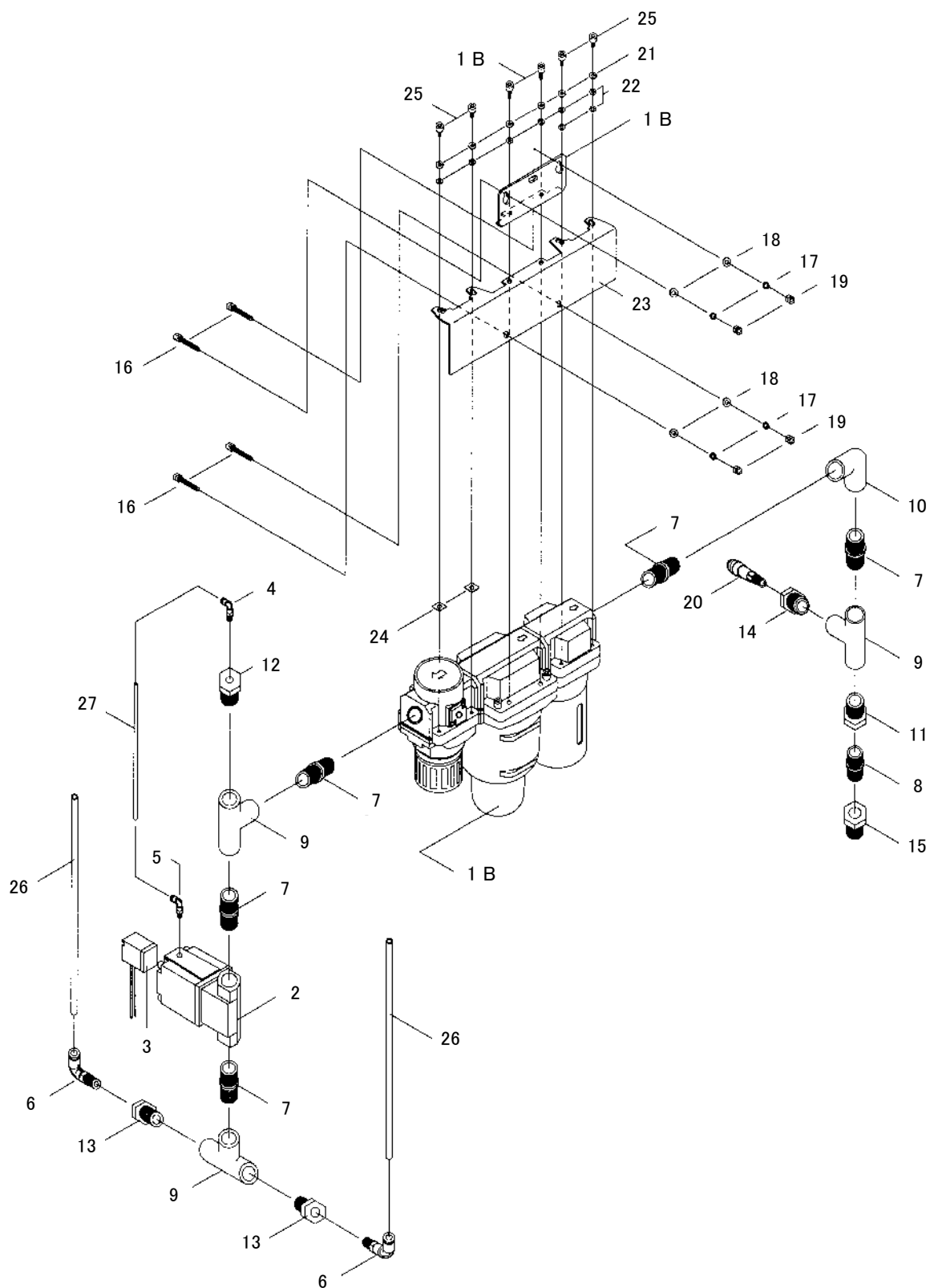
(株)タイガーカワシマ

– 24 –

⑤ レギュレーター部 CKD製



⑤ レギュレーター部 SMC製



2-⑤ レギュレーター部

(株)タイガーカワシマ

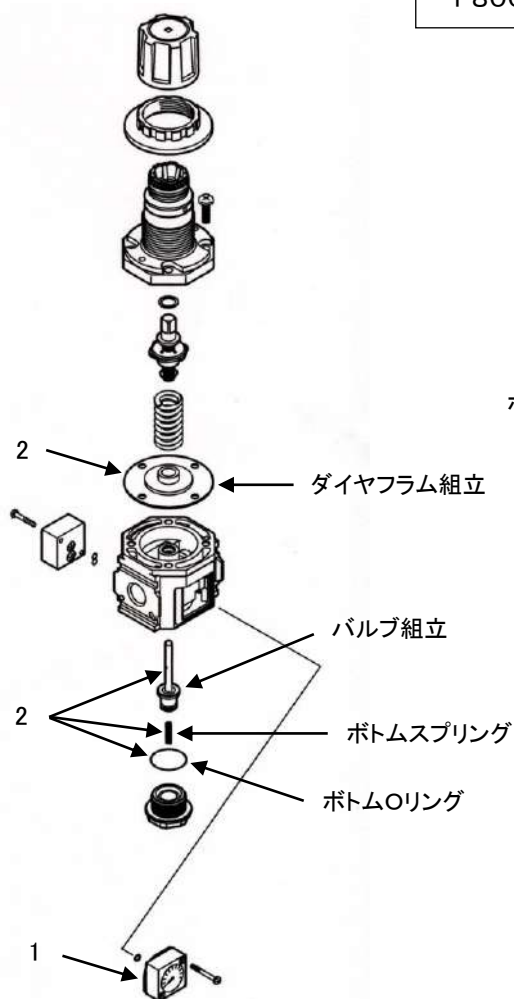
見出 番号		部 品 番 号	部 品 名		セット	SBM-				備 考
						10KW		10HW		
						CKD	SMC	CKD	SMC	
1	A	PSB-101	フィルターレギュレーター(C8030-25)		①]	1		1		CKD製
	B	PSB-W69B	フィルターレギュレーター(AC50B/AMD550C)				1		1	SMC製
2	—	電磁バルブ本体	—	1		1	1	1	セット販売のみ	
3	PBM-049	マグネットスイッチ(SF4-1G-23)		1		1	1	1		
4	PBM-033	ワンタッチL字管継ぎ手(PL6-02)		1		1	1	1		
5	PSB-038	ワンタッチL字管継ぎ手(PL6-01)		1		1	1	1		
6	PSB-103	ワンタッチL字管継ぎ手(PL12-04)		2		2	2	2		
7	PSB-106	ニップル(1NP)		5		5	5	5	鉄製	
8	PSB-107	ニップル(3/4NP)		1		1	1	1	鉄製	
9	PSB-108	チーズ(1T)		3		3	3	3	白メッキ製	
10	PSB-110	エルボ(1L)		1		1	1	1	白メッキ製	
11	PSB-111	ブッシュ(1-3/4BU)		1		1	1	1	白メッキ製	
12	PSB-112	ブッシュ(1-1/4BU)		1		1	1	1	白メッキ製	
13	PSB-113	ブッシュ(1-1/2BU)		2		2	2	2	白メッキ製	
14	PSB-W81	ブッシュ(1-3/8BU)		1		1	1	1	白メッキ製	
15	PSB-115	ホース接続金具(TOYO-19)		1		1	1	1	タケノコ付	
16	NBT-043	六角ボルト(M8×35)		4		4	4	4	メッキ製	
17	NWR-030	スプリングワッシャー(M8)		4		4	4	4	メッキ製	
18	NWR-010	平ワッシャー(M8・φ18・t1.0)		4		4	4	4	メッキ製	
19	NNT-006	六角ナット(M8)		4		4	4	4	メッキ製	
20	PSB-120	ワンタッチカプラー(200-30SM)		1		1	1	1		
21	NWR-033	スプリングワッシャー(SUS M6)				4		4		
22	NWR-018	平ワッシャー(SUS M6・φ13・t1.0)				6		6		
23	PSB-156	FRMホルダー				1		1		
24	PSB-157	AR50スペーサー				2		2		
25	NBT-090	六角穴付ボルト(M6×12)				4		4		
26	PBM-045	ウレタンチューブ(φ12×8 U5)				1	1	1	1	1m単位価格
27	PBM-047	ウレタンチューブ(φ6×4 U5)			1	1	1	1	1m単位価格	
セット部品										
①		PSB-102S	電磁バルブ(VNA411-25A-1G)			1	1	1	1	SMC製

2. 小ネギキララ

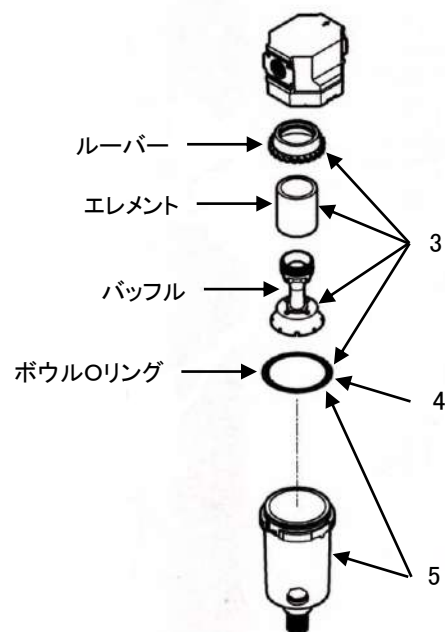
SBM-10KW/10HW

⑥ フィルターレギュレーター部品 CKD製

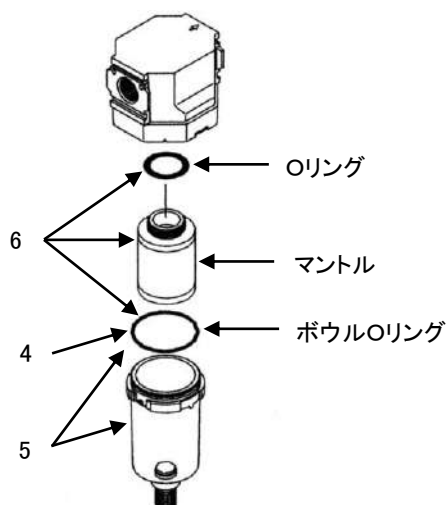
R8000



F8000



M8000

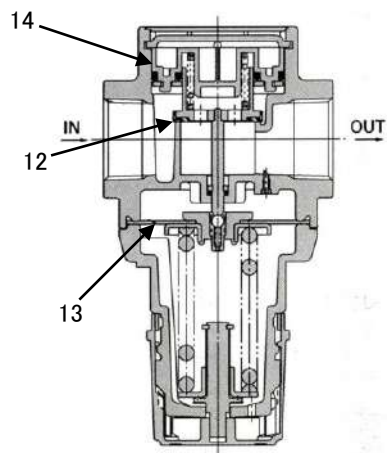
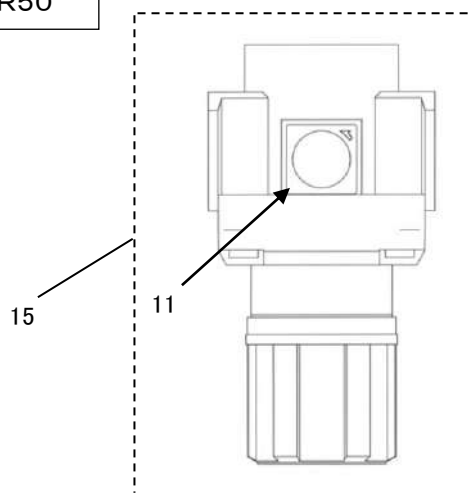


2. 小ネギキララ

SBM-10KW/10HW

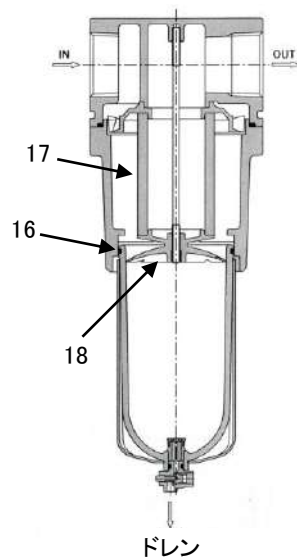
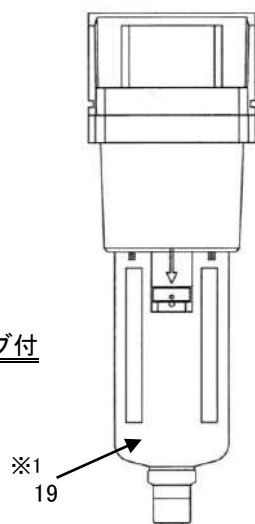
⑥ フィルターレギュレーター部品

AR50

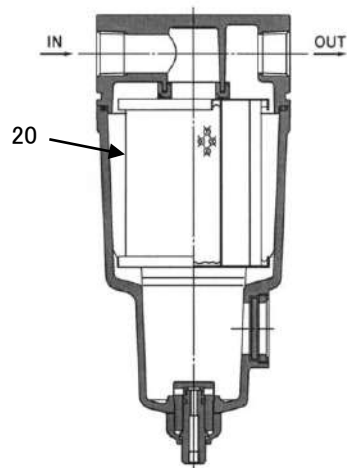


AF50

※1 ケースOリング付



AMD550



2-⑥ フィルターレギュレーター部品

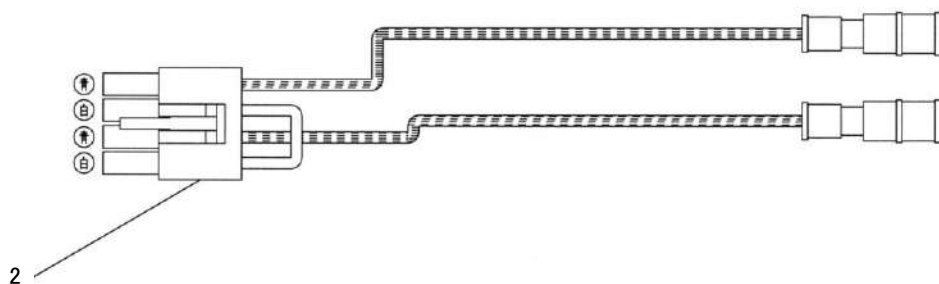
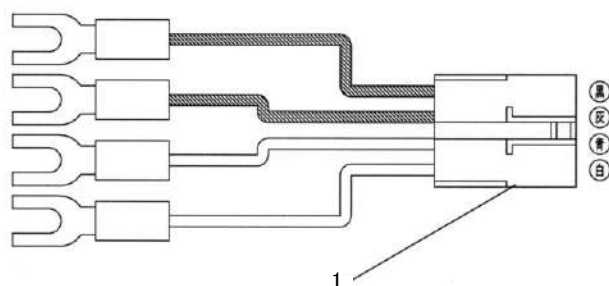
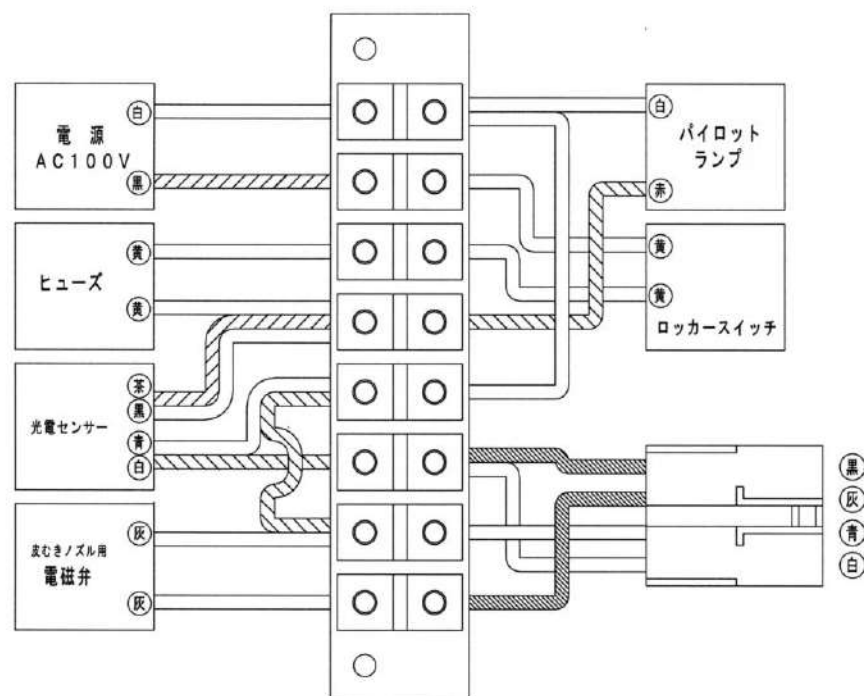
(株)タイガーカワシマ

見出 番号	部 品 番 号	部 品 名		セット	SBM-				備 考
					10KW		10HW		
					CKD	SMC	CKD	SMC	
CKD製 R8000									
1	PFR-011	圧力計(G401-P10)			1				
2	PFR-044	消耗部品キット(R8000-KIT)			1				
CKD製 F8000									
3	PFR-041	5 μ mエレメント(F8000-KIT)			1		1		
4	PFR-042	Oリング(F4000-ORING)			1		1		
5	PFR-102	ボウルアセンブリ(F4000-BOWL)			1		1		
CKD製 M8000									
4	PFR-042	Oリング(F4000-ORING)			1		1		
5	PFR-102	ボウルアセンブリ(F4000-BOWL)			1		1		
	PFR-039	消耗部品キット(M8000-KIT)			1		1		
SMC製 AR50									
11	PFR-013	圧力計(GC3-10AS)				1		1	
12	PFR-028	バルブ(AR50P-410S)				1		1	
13	PFR-029	ダイヤフラムアセンブリ(AR50P-150AS)				1		1	
14	PFR-030	バルブガイドアセンブリ(AR50P-050AS)				1		1	
15	PFR-051	レギュレーター(AR50)				1		1	
SMC製 AF50									
16	PFR-024	Oリング(C4SFP-260S)				1		1	
17	PFR-031	フィルタエレメント(AF50P-060S)				1		1	
18	PFR-032	パッフル(AF50P-040S)				1		1	
19	PFR-045	ケースアセンブリ(AD47)				1		1	Oリング付
SMC製 AMD550									
20	PFR-033	エレメントアセンブリ(AMD-EL550)				1		1	

2. 小ネギキララ

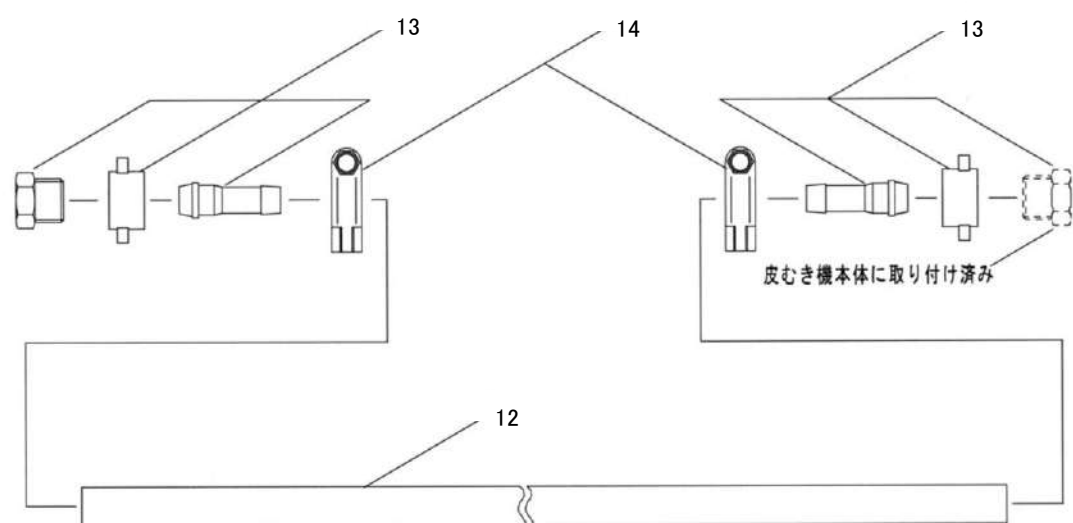
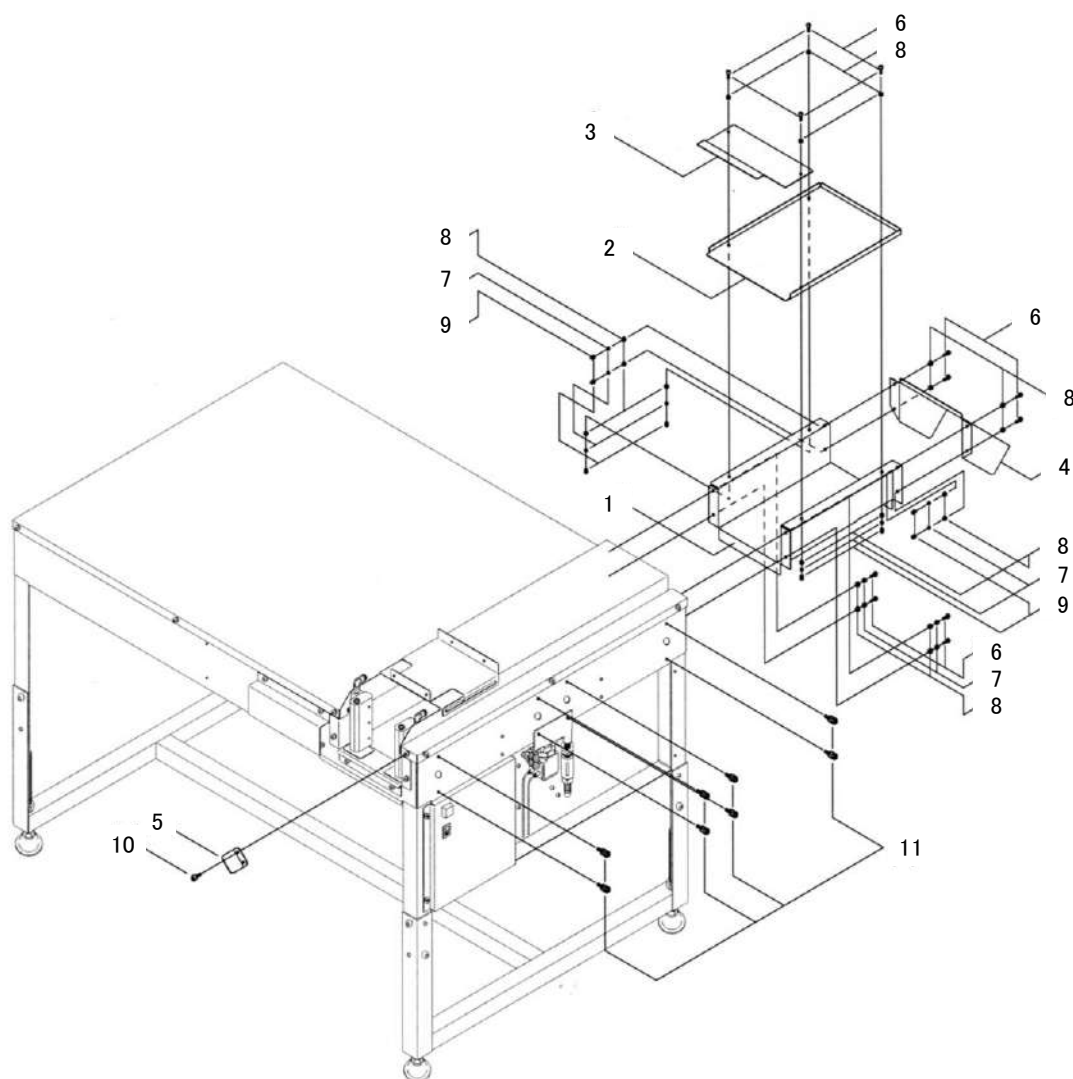
SBM-10KW/10HW

⑦ 電気配線図



見出 番号	部 品 番 号	部 品 名	セット	SBM-		備 考
				10KW	10HW	
1	PSB-153	Aタイプコネクター		1	1	
2	PSB-W91	Wタイプコネクター		1	1	

⑧ 付属品

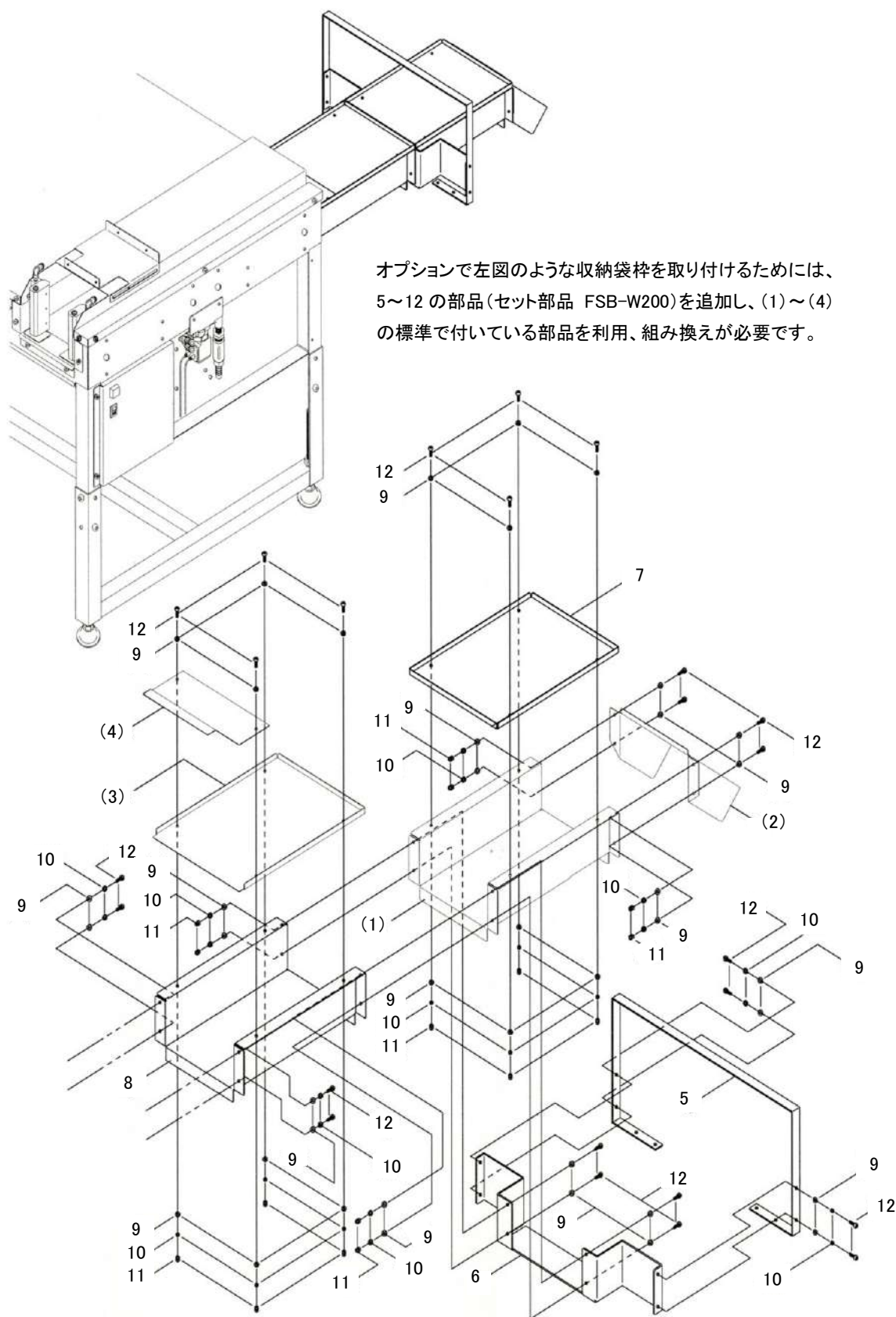


(株)タイガーカワシマ

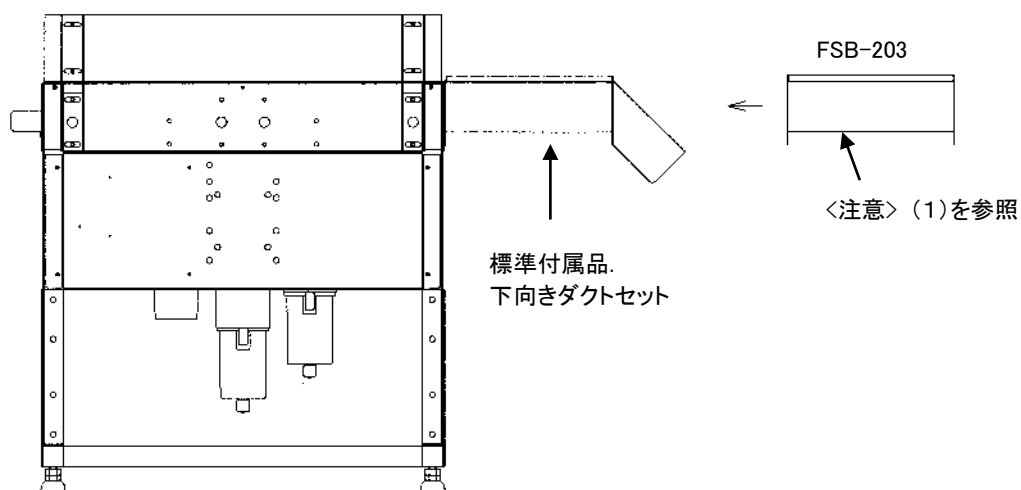
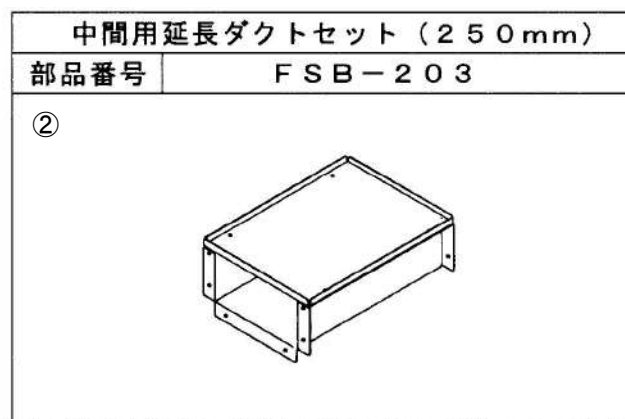
セット部品

— 33 —

⑨ オプション品 収納袋枠



⑨ オプション品 ダクトセット



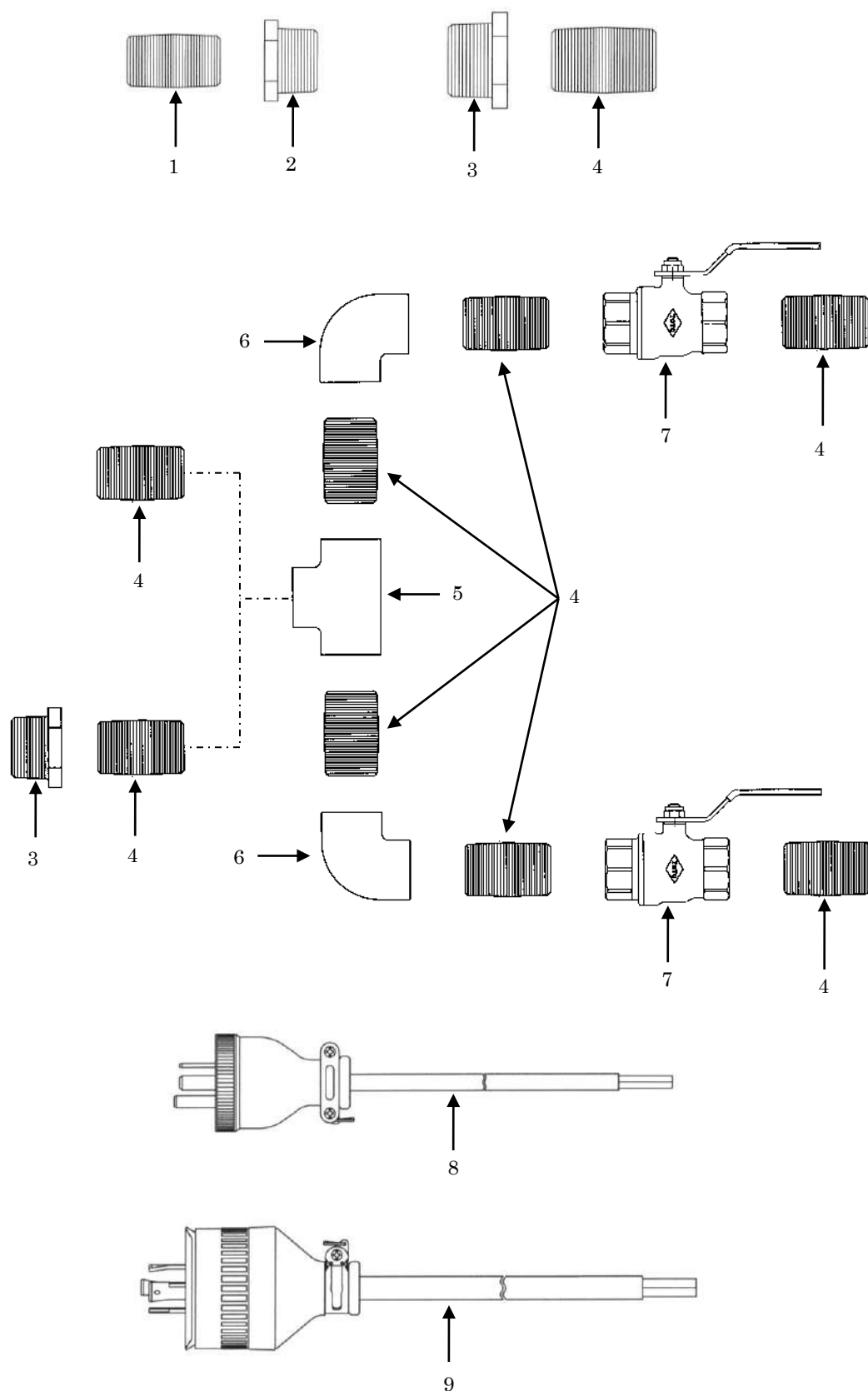
＜注意＞

- (1) 中間用延長ダクト(250mm) FSB-203 を取り付ける場合、既設の下向きダクトを上下分解して、ダクトの上蓋を交換します。ダクト下の切り込みがある方を後ろにして、再度、組み立て、連結し、本体にセットします。

(株)タイガーカワシマ

セット部品

⑨ オプション品 コンプレッサー接続部品



2. 小ネギキララ

SBM-10KW/10HW

⑨ オプション品 コンプレッサー接続部品

見出 番号	部 品 番 号	部 品 名		セット	SBM-10 /10D	備 考
1	PBM-036	ニップル(1/2NP)			1	
2	BTC-016	ブッシュ(3/4-1/2BU)			1	
3	PSB-111	ブッシュ(1-3/4BU)			1	
4	PSB-107	ニップル(3/4NP)			1	
5	PSB-109	チーズ(3/4T)			1	
6	BTC-006	エルボ(3/4L)			2	
7	BTC-007	ボールバルブ(3/4)			2	
8	BTC-011	5 馬力用コンプレッサー電源コード			1	
9	BTC-012	7.5 馬力用コンプレッサー電源コード			1	
セット部品						
①	BTC-026	3/4 用5ps コンプレッサー配管部品			1	
②	BTC-027	3/4 用15ps コンプレッサー配管部品			1	
③	BTC-108B	コンプレッサー接続部品一式(GK37-3/4)			1	5馬力用
④	BTC-109B	コンプレッサー接続部品一式(GK55-3/4)			1	7.5馬力用
⑤	BTC-044	10PS 明治コンプレッサー二又出口 (3/4 配管部品)			1	
⑥	BTC-045	15PS 明治コンプレッサー二又出口 (3/4 配管部品)			1	